



Luật giao thông Nhật Bản (Dành cho xe đạp)

Luật lệ chung là đi bên trái đường.

Tại Nhật Bản, xe ô tô đi bên trái đường.

Vì xe đạp cũng là một phương tiện giao thông nên hãy đi bên trái ven đường.



Trường hợp ngoại lệ khi đi trên vỉa hè.

Ngoại lệ, có trường hợp được đi trên vỉa hè.

Trong trường hợp này, đôi khi sẽ có biển báo (như hình vẽ trên).



Ưu tiên cho người đi bộ.



Phải tuân theo đèn giao thông...

Khi đi dưới lòng đường...



Phải tuân theo đèn giao thông dành cho các loại xe.

Khi đi trên vỉa hè...



Phải tuân theo đèn giao thông dành cho người đi bộ.

Khi có biển hiệu ghi "dành cho xe đạp và người đi bộ"...



Thì phải tuân theo đèn giao thông có biển hiệu.

Tại Nhật Bản, độ tin cậy đèn giao thông khá là cao nên mọi người rất nghiêm chỉnh tuân theo.

Và các bạn cũng vậy, hãy cùng xem kỹ đèn giao thông và cùng nghiêm chỉnh chấp hành luật.



Vi phạm luật!

Sử dụng điện thoại khi đang đi xe.

Chê ô khi đi xe.

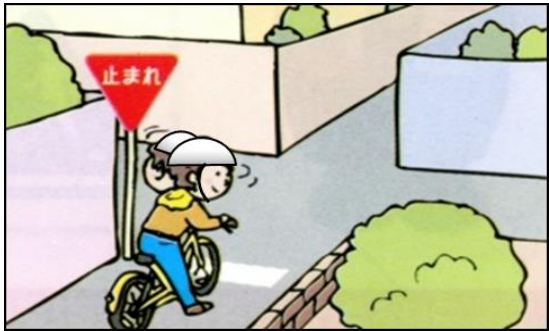
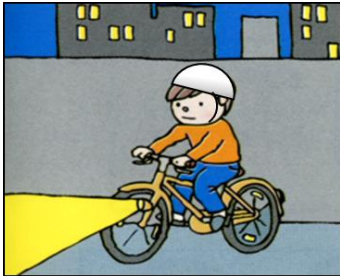
Đi xe sau khi uống rượu.



Một số luật lệ khác

Dừng xe và xem kỹ xung quanh tại ngã tư.

Bật đèn khi đi xe vào buổi tối.



Tham khảo một số biển báo giao thông của Nhật Bản.



Không đi xe vào đường một chiều.



Dừng xe và xác nhận an toàn trước khi đi vào ngã tư.