

交通事故発生状況(令和8年5月末)

① 全事故

項目	人身事故	死者数	傷者数
福岡県	7,046 -125	41 +6	8,964 -149
うきは署	31 -11	0 -1	36 -21

凡例
項目
現在発生数
前年同期比

② 路線別発生件数

路線	国道210号	主要地方道	一般県道	市町村道	その他	合計
うきは署	8 -8	7 -4	7 +2	5 -1	4 ±0	31 -11

※ 国道210号での発生が約 26% を占める。

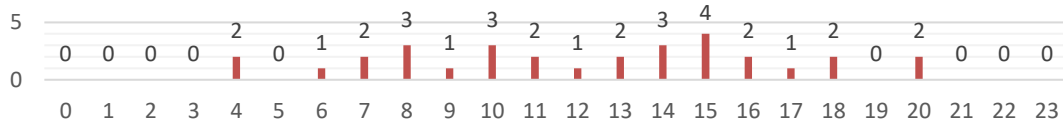
③ 道路形状別発生件数

道路形状	交差点等			単路	踏切	その他	合計
	交差点	交差点付近	計				
うきは署	10 -11	10 +5	20 -6	7 -5	0 ±0	4 0	31 -11

※ 交差点等での発生が約 65% を占める。

④ 時間帯別発生件数

時間帯	0	1	2	3	4	5	6	7	8	9	10	11	12	13	14	15	16	17	18	19	20	21	22	23	合計
うきは署	0	0	0	0	2	0	1	2	3	1	3	2	1	2	3	4	2	1	2	0	2	0	0	0	31



⑤ 年齢別発生件数(加害)

年齢	0~14	15~19	20~29	30~39	40~49	50~59	60~64	65歳以上	不明	合計
うきは署	0 ±0	1 +1	6 -1	5 -4	2 -3	5 +3	5 +3	7 -10	0	31 -11

※ 高齢者の加害事故が約 23% を占める。
 ※ 20代~30代の加害事故が約 35% を占める。

⑥ 事故類型別発生件数

項目	車対歩行者		車両相互				車両単独	列車事故	合計
	道路横断中	その他	追突	出会い頭	右左折	その他			
うきは署	2 ±0	3 +1	10 -2	11 -8	1 0	4 -1	0 -1	0 ±0	31 -11

※ 追突と出会い頭の事故で約 68% を占める。

⑦ 違反別発生件数

項目	安全不確認(脇見等)	信号無視	一時不停止	交差点安全進行	歩行者妨害	その他	合計
うきは署	24 -4	2 ±0	0 -1	0 -2	1 +1	4 -5	31 -11

※ 大半が安全不確認(脇見等)によるものである。

⑧ 町別発生件数

項目	田主丸町(約 39%)	吉井町(約 29%)	浮羽町(約 32%)
うきは署	12 -9	9 -3	10 +1