

うきは警察署の交通指導取締り指針

次の路線、地域、時間帯を重点に交通指導取締り活動を推進します。

なお、飲酒運転にあつては、県警の重点目標である「飲酒運転の撲滅」に向けて、管内全域で、時間帯に捉われず、交通指導取締りを強化しています。

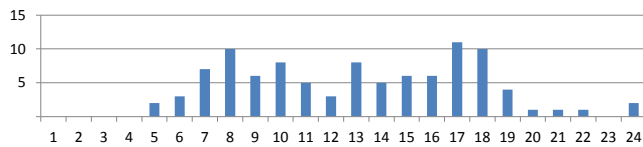
※ 重点以外の交通違反、取締り路線、地域、時間帯であっても、運転者の遵法精神を喚起するための交通指導取締りをランダムに取り入れることで、交通事故の抑止を目指します。

速度超過の取締り重点

	路線・地域	時間帯	区間・区域	規制速度
速度超過	国道210号 (国道210号バイパス)	午前8時から午前11時 午後4時から午後7時	豊城交差点から東隈ノ上交差点の間 板町北交差点から百堂坂交差点の間	40 50
	県道151号 (浮羽草野久留米線)	午前6時から午前9時	片瀬橋交差点から両筑橋交差点の間	40
	吉井交番管内	午前7時から午前11時 午後1時から午後2時 午後4時から午後7時	千年小学校校区	30～50

管内の交通事故発生状況及び重点路線等の選定理由

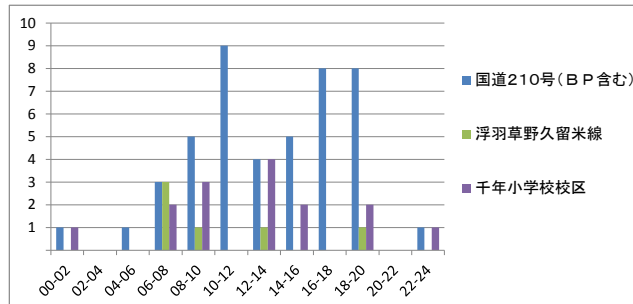
管内の交通事故発生状況



交通事故発生状況

- 管内では、午後5時台に最も多く交通事故が発生しています。
- 事故多発路線は
国道210号、県道151号(浮羽草野久留米線)
で、上記2路線で管内の交通事故全体の約5割が発生しています。
- 事故多発地域としては、吉井交番管内の
千年小学校校区
で、同小学校の通学路周辺で事故が多発しています。

路線等別交通事故発生状況



重点路線等の選定理由

- 重点路線
上記重点路線は管内で交通量が多い道路で、交差点も多く、速度超過に起因する事故が発生すれば大事故へと繋がることから、速度取締りの重点路線としています。
- 重点地域
上記重点地区は小学校の通学路を事故多発路線である国道210号が東西に走っていることから重点地域としています。

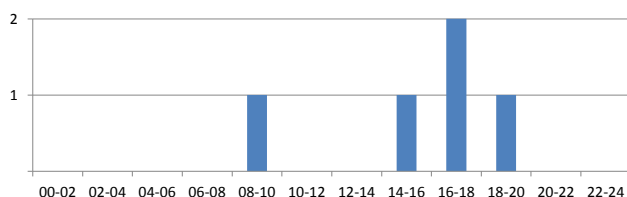
※ 児童、高齢者の安全な通行を確保するため管内の通学路、生活道路においても取締りを強化します。

横断歩行者等妨害の取締り重点

	路線・地域	地区	時間帯
横断歩行者等妨害	吉井交番管内	吉井町	午前8時から午前10時
	田主丸交番管内	田主丸町	午後2時から午後8時

車両対歩行者による交通事故発生状況及び重点路線等の選定理由

車両対歩行者の交通事故発生状況



重点路線等の選定理由

- 薄暮時間帯の午後4時から午後6時に事故が多発しています。
- 全て、高齢歩行者による事故となっています。
- 田主丸、吉井交番管内で、車両対歩行者による交通事故が多く発生していますので重点地域とします。

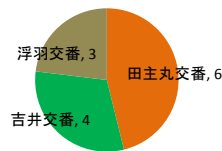
※ 交通事故の発生状況、取締り要望等の状況によっては、上記以外の地域、時間帯であっても取締りを強化します。

駐車関連違反の取締り重点

	路線・地域	地区	時間帯	取締り罪種
駐車 関連 違反	田主丸交番管内	田主丸町全域	午後4時から午後8時	放置駐車、非放置駐車
	吉井交番管内	吉井町全域		
	国道210号	牧交差点～東隈ノ上交差点の間	午後3時から午後6時	放置駐車、非放置駐車

駐車関連違反取締り要望受理状況及び重点路線等の選定理由

交番別取締り要望受理状況



重点路線等の選定理由

- 田主丸交番管内は取締り要望が多く寄せられていることから重点地域とします。
- 吉井交番管内は観光名所が多く、路上駐車が多いため重点地域とします。
- 国道210号の郊外は農作業車の違法駐車が散見され、交通流の妨げとなることから重点路線とします。

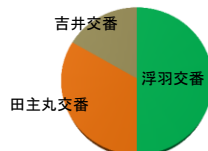
※ 交通事故の発生状況、取締り要望等の状況によっては、上記以外の地域、時間帯であっても取締りを強化します。

自転車の取締り重点

	路線・地域	地区	時間帯	取締り罪種
自転車	浮羽交番管内	御幸校区	午後4時から午後7時	信号無視、一時不停止 等
	国道210号	牧交差点～清瀬交差点の間	午前7時から午後7時	

自転車関連事故の発生状況及び重点路線等の選定理由

交番別自転車関連事故発生状況

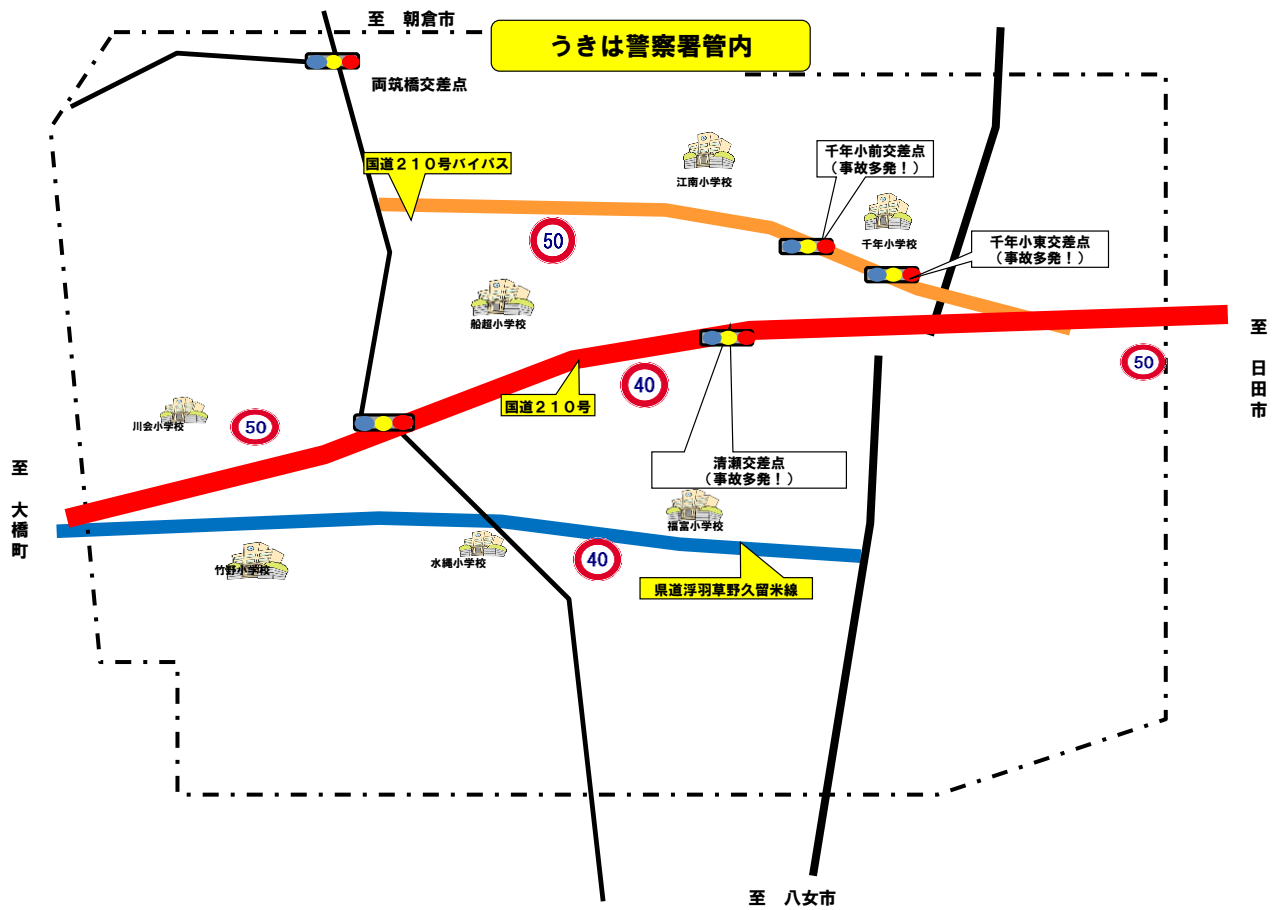


重点路線等の選定理由

- 浮羽交番管内で、自転車利用者の交通事故が多発していることから重点地域とします。
- 国道210号沿いには浮羽実業高校、浮羽工業高校があり、登下校時間帯における自転車利用者が多いため重点地域とします。

※ 交通事故の発生状況、取締り要望等の状況によっては、上記以外の地域、時間帯であっても取締りを強化します。

上記以外にも、悪質・危険な違反に重点を置いた交通指導取締りを管内全域で実施しています。



- 【重点対策路線・地域】
- 速度超過の取締り重点
 国道210号(バイパス含む)・県道151号(浮羽草野久留米線)
 吉井交番管内(千年小学校校区)
 - 横断歩行者等妨害等の取締り重点
 吉井交番管内・田主丸交番管内
 - 駐車関連違反の取締り重点
 吉井交番管内・田主丸交番管内・国道210号
 - 自転車の取締り重点
 浮羽交番管内・国道210号