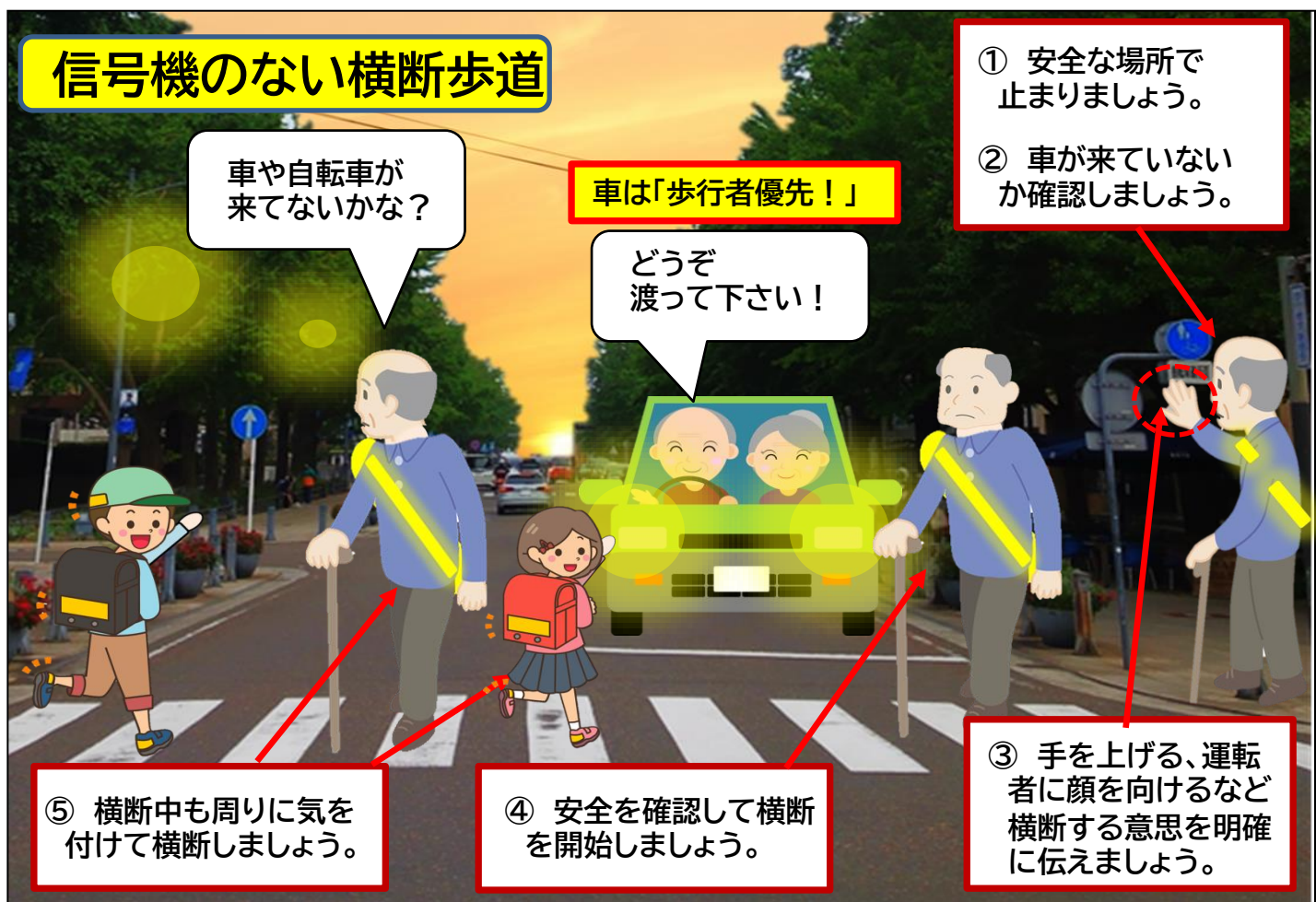


これからの時期は、日が暮れるのがだんだんと早くなります！  
夕暮れ時は、交通事故が多発傾向にあります！



## 歩行者も自らの命を守る行動で事故防止！ 横断歩道マナーアップ

横断歩道は歩行者優先！それでも歩行者の皆さんは  
「止まって」「見て」「合図を出して」「待って渡る」



### 歩行者の事故防止のポイント

- 夕暮れ時・夜間は明るい服装と反射材を身に付けましょう！
- 信号機のあるところでは、青信号を確認して渡りましょう！
- 遠回りでも近くの横断歩道まで行って安全に渡りましょう！



車の運転手さんは

- 早めのライトの点灯、ハイビームの活用で、危険を早期に発見して、交通事故防止に努めましょう！

