

# 福岡県の性犯罪の現状 【平成30年中・確定値】

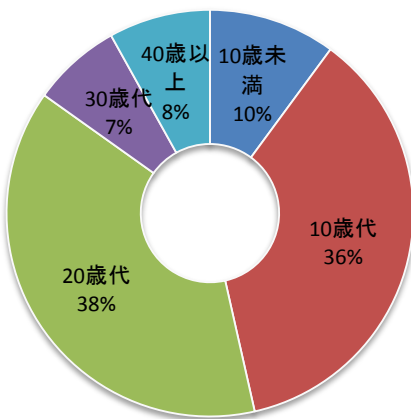
## ○ 認知件数

罪種	認知件数	前年比
性犯罪	381件	-30(-7%)
強姦性交等	93件	+3(+3%)
強制わいせつ	288件	-33(-10%)

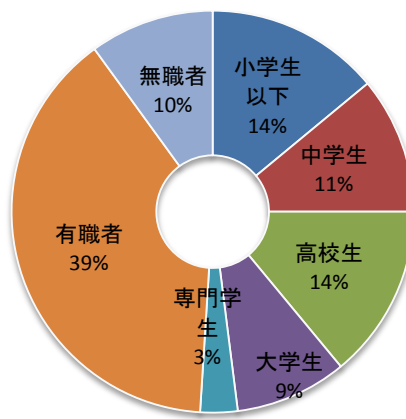
平成30年末における性犯罪被害は381件で、前年比30件(7%)減少している。

※ 認知件数とは、警察に被害の届出がなされた件数です。前年比の「%」は、小数点以下を四捨五入しています。

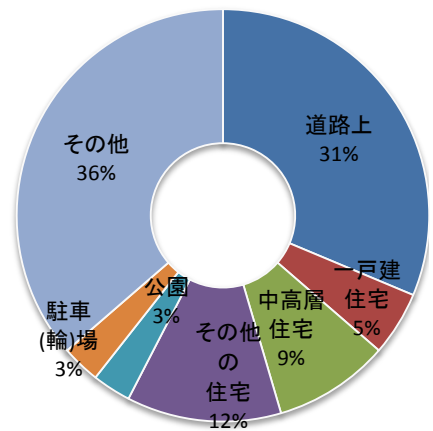
## ○ 年代別



## ○ 学職別



## ○ 場所別



※ 各円グラフの「%」は、小数点以下を四捨五入していますので、合計しても100%にならない場合があります。

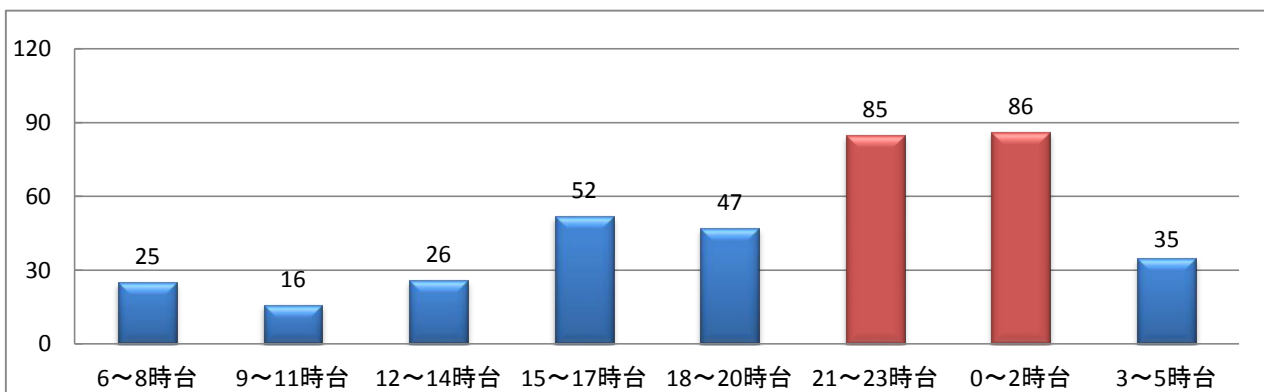
10歳代、20歳代の被害が全体の約7割を占める。

有職者の被害が約4割を占める。次いで小学生以下の被害が多い。

屋外(道路上、公園、駐車場)での発生が約4割と最も多い。

※ その他～ホテル・深夜飲食店等

## ○ 時間帯別



※ 発生時間帯不明9件を除く

21時～翌2時台までの被害が最も多く、全体の約45%を占める。15時～17時台までの被害が前年比13件(33%)増加している。