



범죄 피해를 입으신 분들께

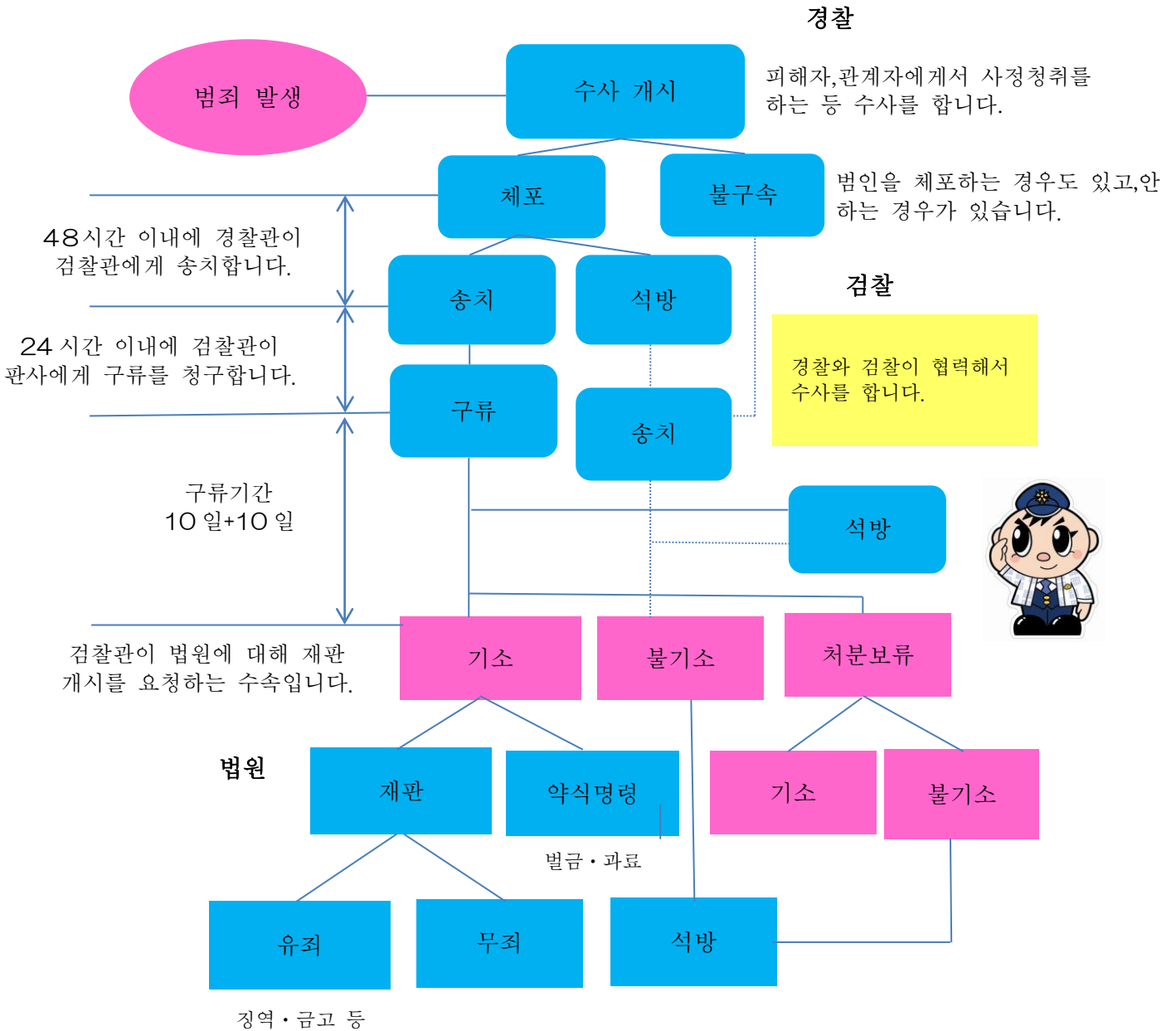


【형사수속의 흐름】

범인을 밝히고 범죄사실을 특정하고 범인이 형사처벌을 받을 때까지의 절차를 “형사수속”이라고 합니다.

수사(경찰),기소(검찰),재판(법원) 3 단계로 되어 있습니다.

범인이 소년인 경우 다른 수속을 밟습니다.



【경찰 수사에 대한 협조문】

사정 청취

담당 수사관이 피해 상황이나 범인 특징 등을 자세히 묻겠습니다.

증거품 제출

피해자가 사건 당시 입고 있었던 옷이나 소지품 등을 증거로써 제출해야 할 때가 있습니다.

입회

경찰관이 범죄 현장을 확인할 때 그 장소까지 안내를 부탁하거나 입회, 피해 상황을 재현하는 등 협조를 부탁할 경우가 있습니다.

**범죄를 입증하거나 범인을 특정하기 위해 중요한
것이므로 협조를 부탁드립니다.**



【경찰의 피해자 지원 제도】 (공적자금 지급제도 등)

다음의 비용을 공적자금으로 지급하는 제도가 있습니다. 각 제도에는 정해진 요건이 있습니다.

의료비, 검안서 수수료 등

- ① 상해 사건 등으로 인해 중상을 입으신 경우의 초진비, 진단서 수수료
- ② 성범죄 피해를 당하신 경우의 성감염증검사비, 응급피임약 비용, 치료비 등
- ③ 가족분이 돌아가신 경우(부검한 경우)의 검안서 수수료

카운셀링 비용

피해 영향으로 인해 신경정신과, 심리치료사와 상담하신 경우의 카운셀링 비용

일시적인 긴급피난에 든 숙박 비용

피해 영향으로 인해 자택에 거주할 수 없을 경우에 일시적으로 피난하기 위해 호텔에 숙박했을 때 든 비용

전문업체에 의한 청소 비용

피해 영향으로 자택이 혈흔 등으로 오염되어 전문업체 청소가 필요할 때의 청소 비용

**범죄 피해에 관한 문의가 있으시면 사건을 담당하는 경찰서에
상의하십시오.**



상담 창구(외국인 대응)



【법률상담】

“후쿠오카현 변호사회”외국인 법률 상담센터
무료법률상담(사전예약제)

092-737-7555

예약접수 일시 일본어 월~금(공휴일 제외) 10:00~16:00
중국어 둘째 금요일 10:00~13:00
영어,중국어 넷째 금요일 10:00~13:00

【여성전용상담 창구】

“아시아여성센터”(위멘즈 핫라인)

092-513-7333

접수 일시 영어 월~금 9:00~17:00
중국어 월,화,수,금 9:00~17:00
한국어 넷째 목요일,월요일 10:00~13:00
필리핀어 월요일 10:00~15:00
수요일 10:00~17:00
금요일 13:00~16:00
태국어 첫째 목요일 10:00~15:00
인도네시아어 둘째 목요일 10:00~16:00

【일반상담 창구】

『“공익재단법인 후쿠오카현 국제교류센터”』
일반적인 상담이나 정보제공 등을 접수하고 있습니다.

092-725-9200

접수 일시 매일(연말연시 제외) 10:00~19:00
(일본어,영어,중국어,한국어 대응)



후쿠오카현경찰본부
피해자지원,상담과
후쿠오카시하카타구히가시코엔 1-7
TEL092-641-4141(2533)