

# 高齢者の交通事故防止！

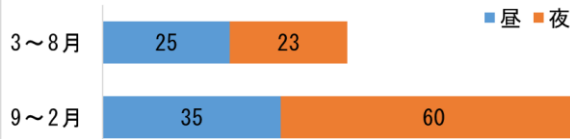
秋から冬にかけては、夕暮れから夜間に高齢歩行者の交通死亡事故が増加傾向にあります。

～ 過去5年間の件数比較 ～

3月から8月は昼間と夜間の数はほぼ同じですが…

9月から2月は昼間の約2倍！

昼夜別高齢歩行者の死者数（R2～R6）



全歩行中死者の約7割が高齢歩行者！

●歩行中の死者数（令和7年上半期） 21人（前年同期比－3人）

●高齢歩行者の死者数（令和7年上半期） 15人（前年同期比－1人）

## 歩行者の皆さんへ

～あなたには車が見えていても、ドライバーは見ていないときがあります～

反射材用品や明るい目立つ色の衣服を着用しましょう！

夕暮れや夜間の時間帯は、ドライバーに早く気付いてもらうために、自身が目立つように反射材用品や明るい目立つ色の衣服を身に着けましょう。

横断歩道を利用しましょう！

遠回りになっても、横断歩道を渡りましょう。

横断歩道を渡る時は、

- ・安全な場所で一度「止まって」安全確認
- ・右「見て」、左「見て」、もう一度、右「見て」
- ・右手を上げるなどして、車に「合図を出して」
- ・車が止まるのを「待って」

から渡りましょう。

危険な横断は止めましょう！

『信号を守りましょう』～歩行者も信号を守らず横断すれば、違反になります！

『斜め横断』～横断時間・距離が長くなり、車道にいる時間が長くなるので危険です！

『車両の直前直後の横断』～ドライバーの死角から急に出てくるので大変危険です！



うきは警察

TEL 76-5110

事件事故発生状況  
（田主丸交番管内）

○ 1/1～10/15

人身事故 件

○ 1/1～9/30

事件発生件数

・盗難 38件

・その他 6件



## 空き家・くだものどろぼうに注意！

うきは警察署管内では、今年の夏ごろから空き家やくだものをねらった盗難事件が発生しています。どろぼうは盗みに入る前に下見をしている可能性がありますので、不審な人物を見かけたら110番通報をお願いします！

