

福岡県の性犯罪の現状

【令和7年11月末・暫定値】

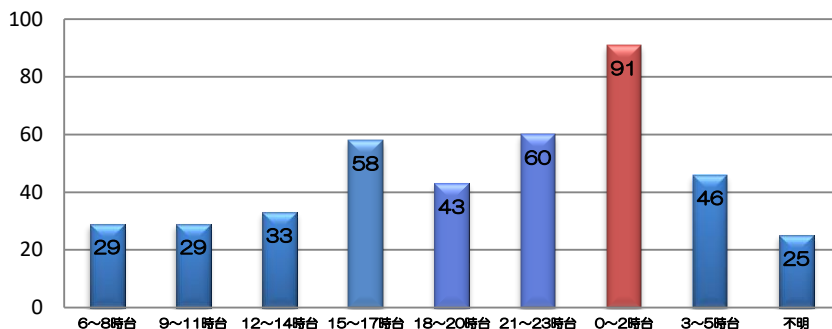
性犯罪

- 認知件数 ※ 刑法改正に伴い、強制性交等が不同意性交等、強制わいせつが不同意わいせつに変更となっています。

罪種	認知件数	前年同期比	
性犯罪	414	-33	-7%
不同意性交等	186	+21	+13%
不同意わいせつ	228	-54	-19%

令和7年11月末における性犯罪認知件数は414件であり、前年同期比33件（-7%）減少している。
また、被害者の男女別は男性15件、女性399件となっている。

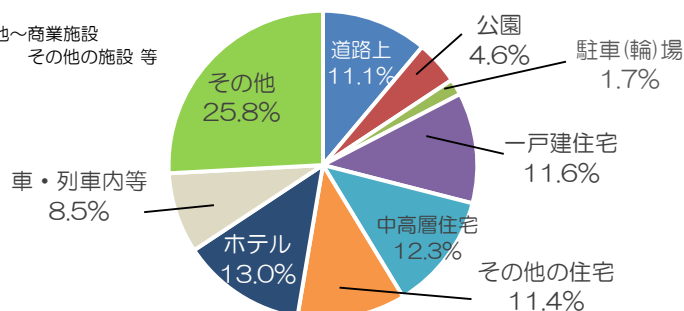
- 時間帯別 ※ 前年比の「%」は、小数点以下を四捨五入しています。



0時～深夜2時台までの時間帯の被害が特に多い。

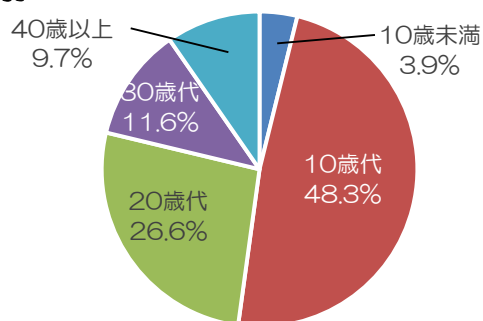
- 場所別

※ その他～商業施設
その他の施設 等



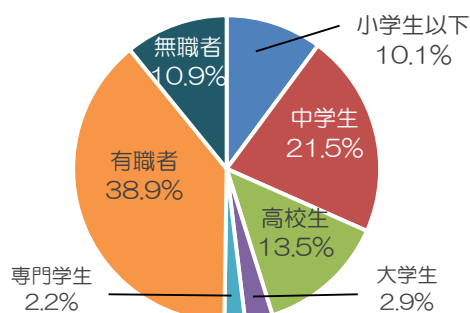
住宅やホテルでの被害が全体の約5割、道路上や公園での被害が約2割を占めている。

- 年代別



20歳未満の被害が全体の約5割を占めている。

- 学職別



高校生以下の被害が全体の約5割を占めており、その中で中学生の被害が多くなっている。

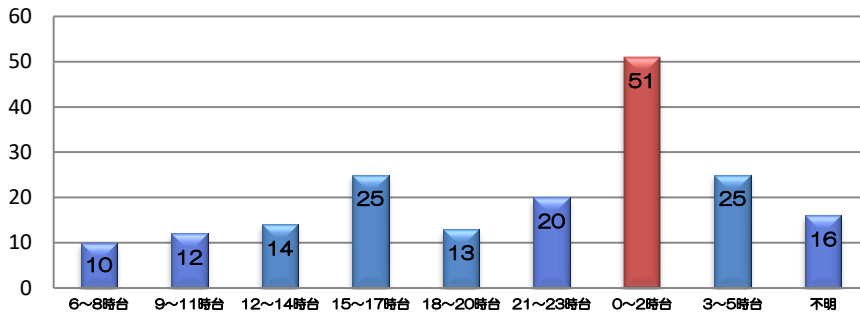
※ 小数点第一位まで表示しています。

福岡県の性犯罪の現状 【令和7年11月末・暫定値】

不同意性交等

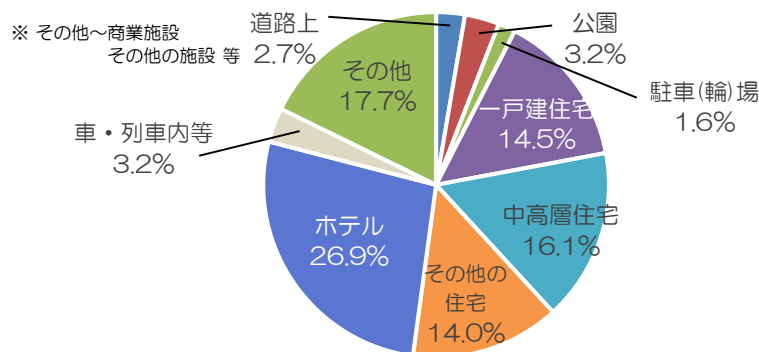
186件（前年同期比+21件、+13%）

○ 時間帯別



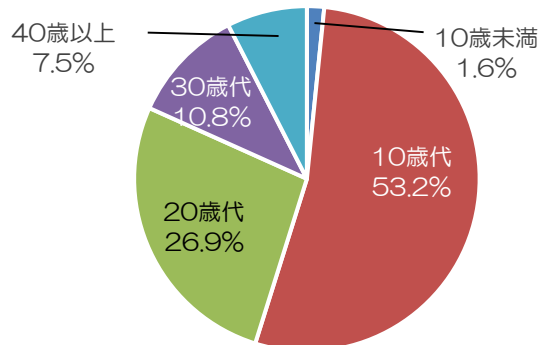
0時～2時台の深夜帯の被害が特に多い。

○ 場所別



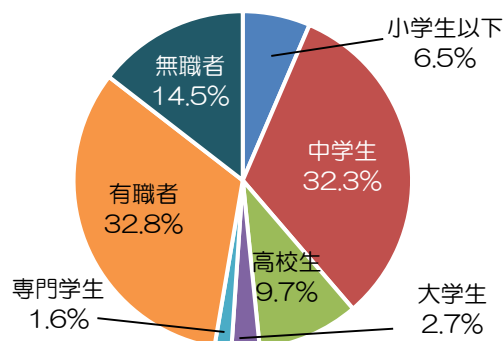
住宅及びホテルでの被害が全体の約7割を占めている。

○ 年代別



10歳代から20歳代までの被害が全体の約8割を占めている。

○ 学職別



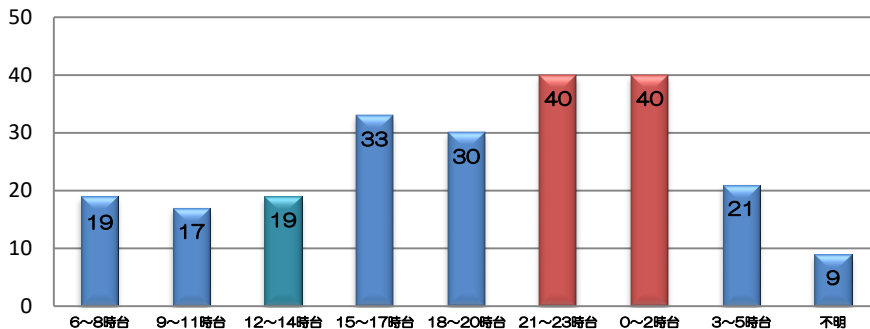
高校生以下の被害が全体の約5割を占めており、特に中学生の被害が多い。
また、有職者の被害も約3割を占めている。

福岡県の性犯罪の現状 【令和7年11月末・暫定値】

不同意わいせつ

228件（前年同期比－54件、－19％）

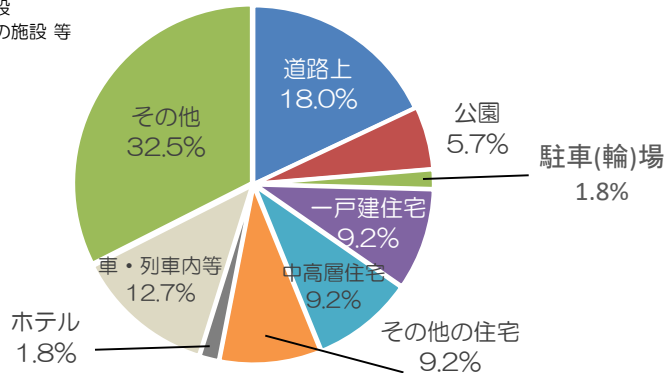
○ 時間帯別



21時～深夜2時台までの被害が特に多い。

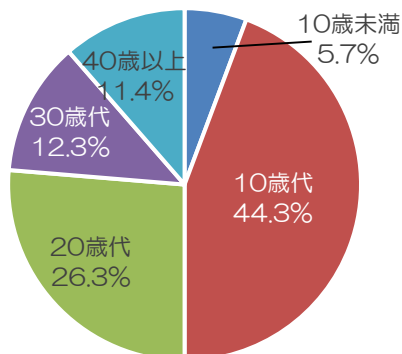
○ 場所別

※ その他～商業施設
その他の施設 等



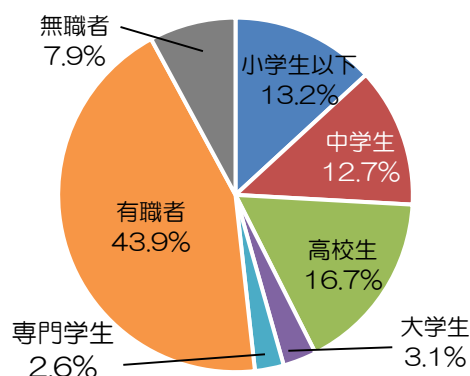
住宅やホテルでの被害が全体の約3割、道路上や公園での被害が約2割を占めている。

○ 年代別



10歳代から20歳代の被害が全体の約7割を占めている。

○ 学職別



有職者の被害が全体の約4割を占めている。
また、高校生以下の被害も全体の約4割を占めており、特に高校生の被害が多くなっている。

※ 小数点第一位まで表示しています。