

福岡県の性犯罪の現状 【令和5年中・確定値】

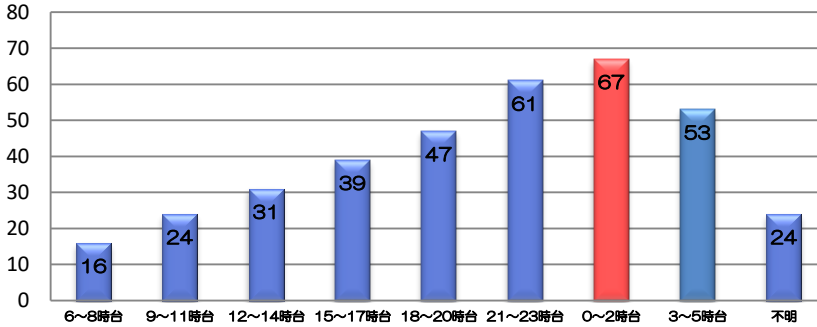
性犯罪

○ **認知件数** ※ 刑法改正に伴い、強制性交等が不同意性交等、強制わいせつが不同意わいせつに変更となっています。

罪種	認知件数	前年比
性犯罪	362	+81 (+29%)
不同意性交等	120	+52 (+76%)
不同意わいせつ	242	+29 (+14%)

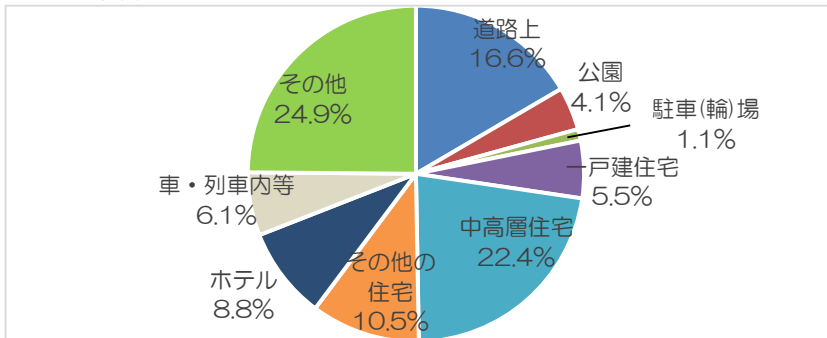
令和5年中における性犯罪認知件数は、362件であり、前年比81件(約29%)増加している。
また、被害者の男女別は男性11件、女性351件となっている。

○ **時間帯別** ※ 前年比の「%」は、小数点以下を四捨五入しています。



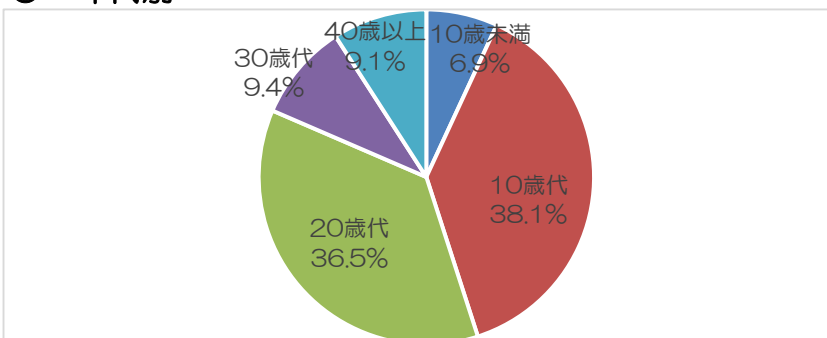
0時~2時台の被害が67件と最も多く、次いで21時~23時台の被害が多い。

○ **場所別**



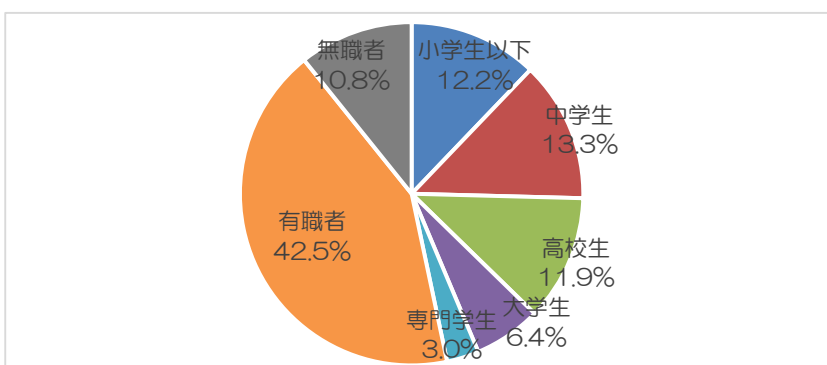
住宅及びホテルでの被害が全体の約5割を占め、道路上及び公園での被害が約2割を占めている。

○ **年代別**



10歳代及び20歳代の被害が全体の約8割を占めている。

○ **学職別**



有職者の被害が全体の約4割を占めている。
次いで中学生の被害が多い。

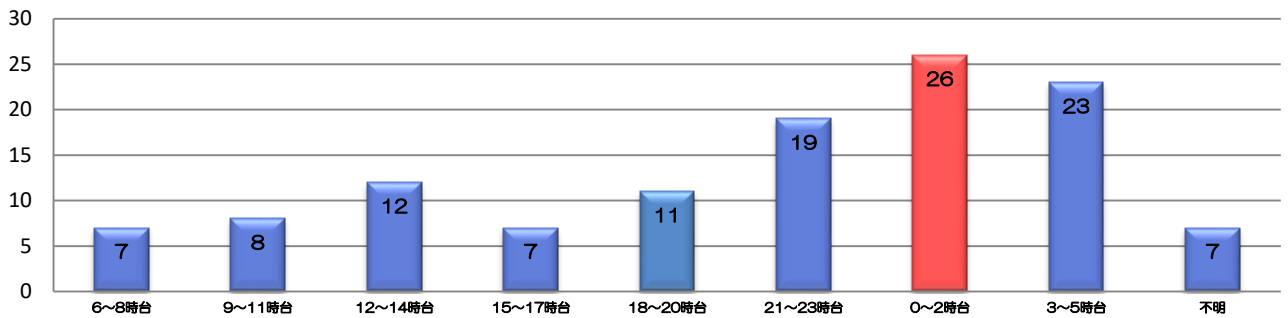
※ 小数点第一位まで表示しています。

福岡県の性犯罪の現状 【令和5年中・確定値】

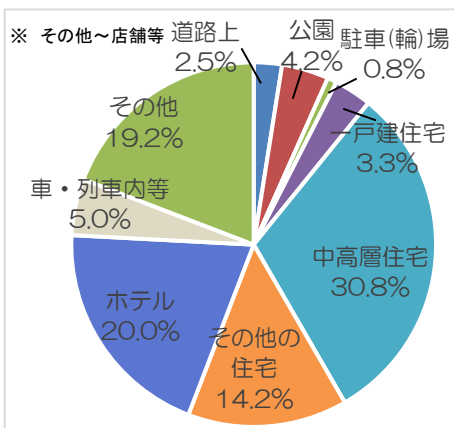
不同意性交等

120件（前年比+52件、+76%）

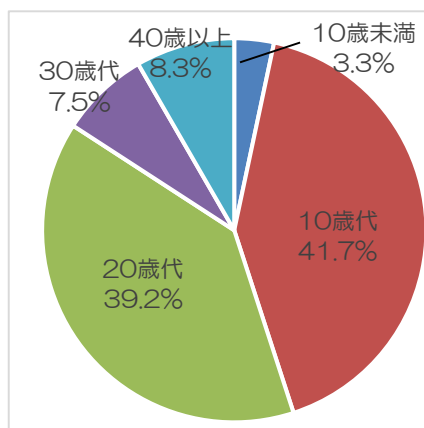
○ 時間帯別



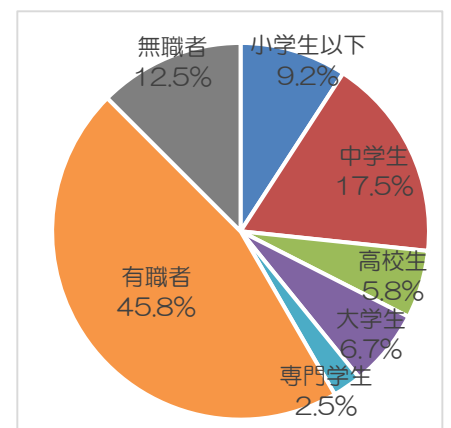
○ 場所別



○ 年代別



○ 学職別

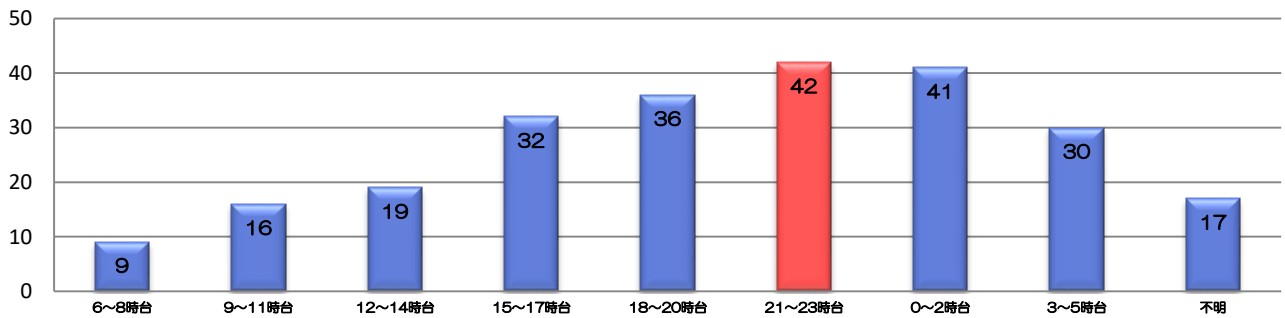


※ 小数点第一位まで表示しています。

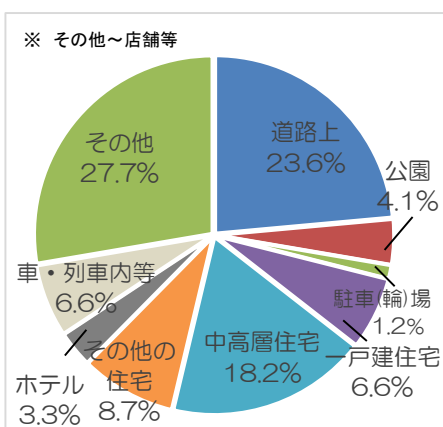
不同意わいせつ

242件（前年比+29件、+14%）

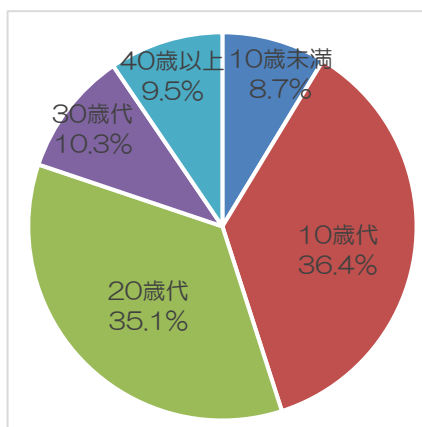
○ 時間帯別



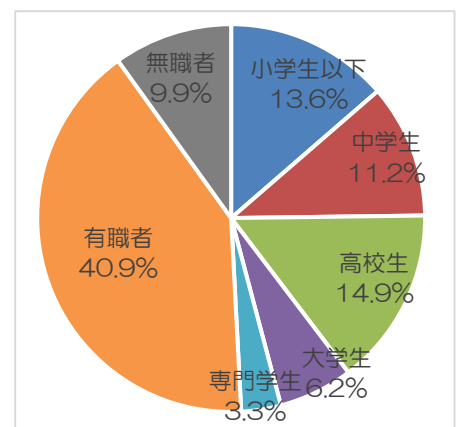
○ 場所別



○ 年代別



○ 学職別



※ 小数点第一位まで表示しています。