



# 令和7年中における痴漢事案の現状について

検挙件数

## 痴漢

# 94

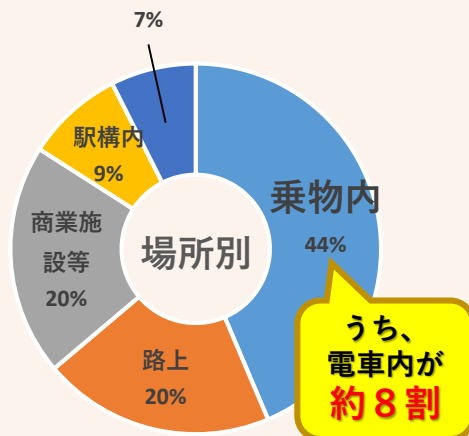
件 (前年同期比+26件)

### 時間帯別



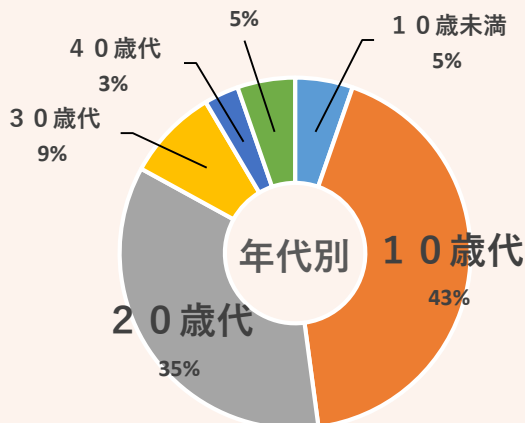
朝の通勤・通学時間帯での被害が約4割

その他の施設等



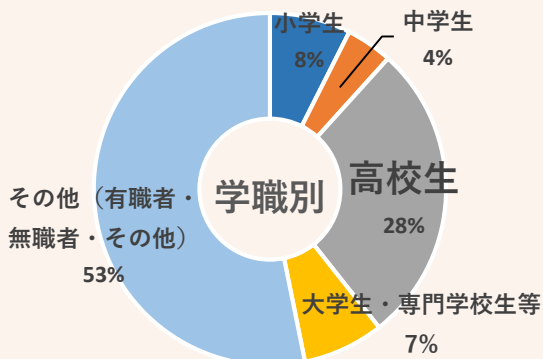
うち、電車が約8割

50歳代以上



10歳代~20歳代が約8割

小学生



高校生が約3割

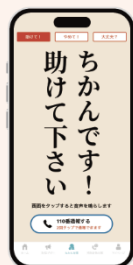
痴漢被害に遭っても助けを求められない方が多くいるので、被害を目撃した際は被害者に声掛けをお願いします。



福岡県警察防犯アプリ

# みまもっち

『みまもっち』には、防犯ブザー・ちかん対策機能が備わっているので、いざという時に役立ちます。防犯情報等の配信も行っているため、ぜひインストールしてみてください。



いざという時の防犯ブザー機能



インストールはこちらから





# 令和7年中における盗撮事案の現状について

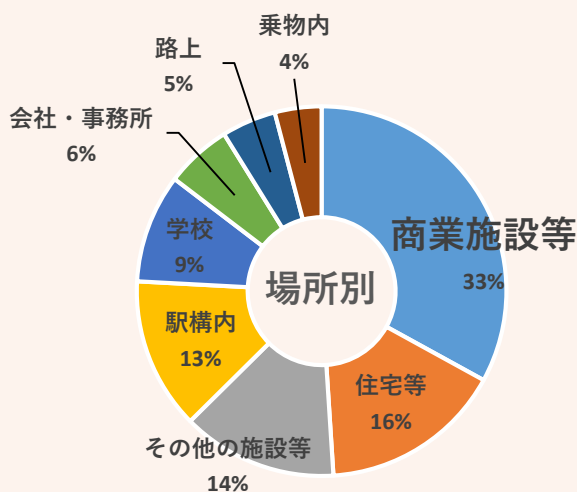
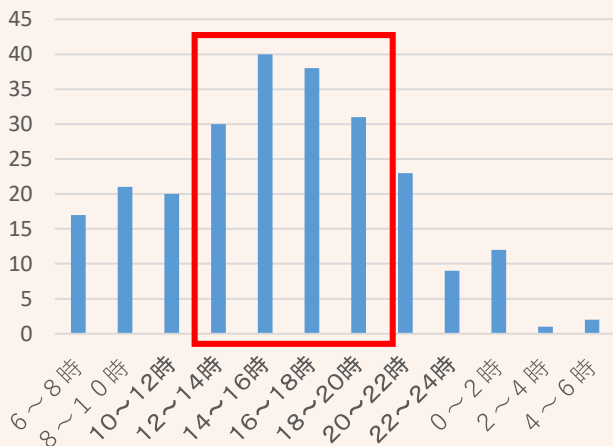
## 盗撮

検挙件数

**294** 件 (前年同期比±0件)

※性的姿態等撮影罪(256件)と迷惑行為防止条例(盗撮行為)違反(38件)を合算したもの

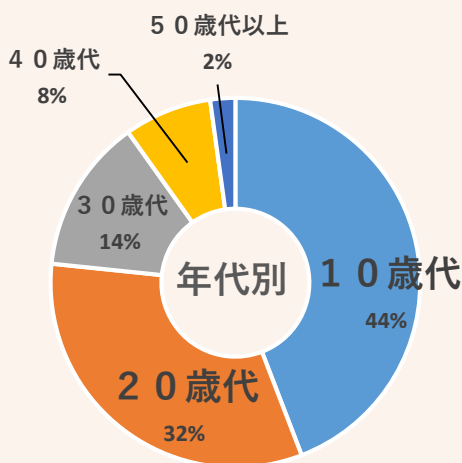
### 時間帯別



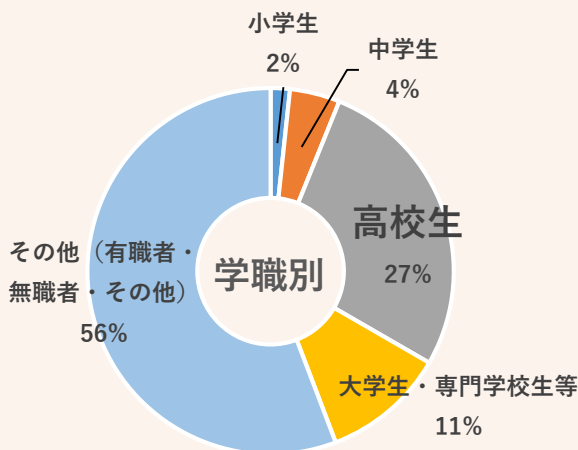
※その他の施設等・・・スポーツ施設、公衆浴場、ホテル等

昼間帯での被害が約5割

商業施設等のうち、  
店舗内や通路等が約8割  
トイレ、階段・エスカレーターが約2割



10歳代～20歳代の被害が7割



児童や学生の被害が約4割  
うち、高校生が約3割

階段やエスカレーターだけでなく、店内で商品を選んでいる際など、何かに集中している時に被害に遭いやすいので、注意してください。  
不審な動きをしている人を目撃した場合等は110番通報をお願いします。

