

福岡県の性犯罪の現状 【令和3年中・確定値】

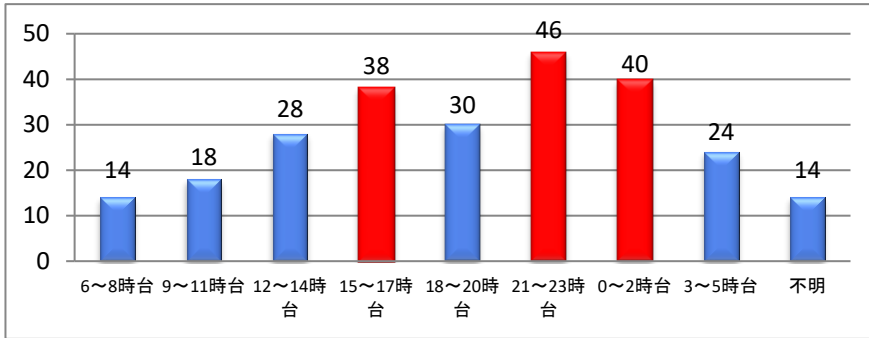
○ 認知件数

罪種	認知件数	前年比
性犯罪	251件	+23(+10%)
強姦性交等	60件	+5(+9%)
強制わいせつ	191件	+18(+10%)
強盗・強姦性交等	1件	-10(-91%)

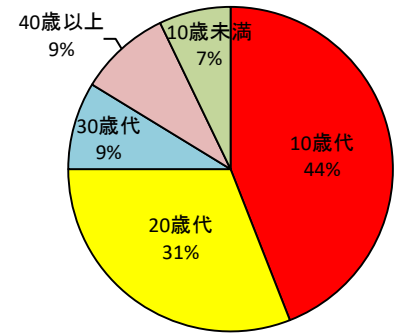
令和3年中における性犯罪認知件数は251件で、前年比23件(約10%)増加

※ 前年比の「%」は、小数点以下を四捨五入しています。
 ※ 下記の時間帯別、年代別及び強姦性交等分析については、強盗・強姦性交等を含めたもので、原票に基づかないもの

○ 時間帯別



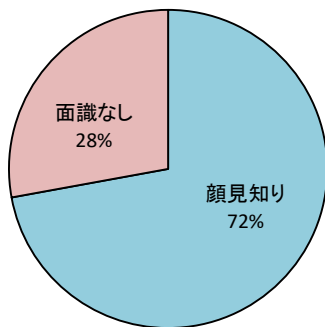
○ 年代別



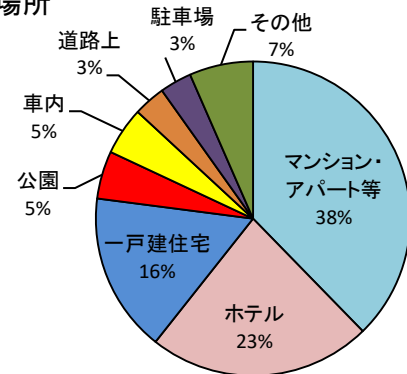
10歳代~20歳代の被害が全体の約8割を占めている。

強制性交等

○ 犯人との関係性



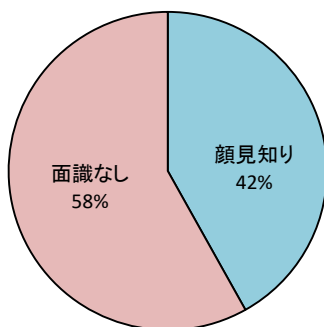
○ 被害場所



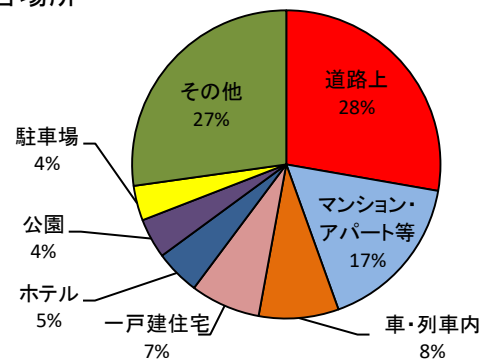
約7割は顔見知りからの被害で、約8割は屋内での被害である。

強制わいせつ

○ 犯人との関係性



○ 被害場所



※ その他~地下街通路等

約6割は面識がなく、約4割が道路上や公園、駐車場での被害である。