

# 福岡県の性犯罪の現状 【令和3年中・確定値】

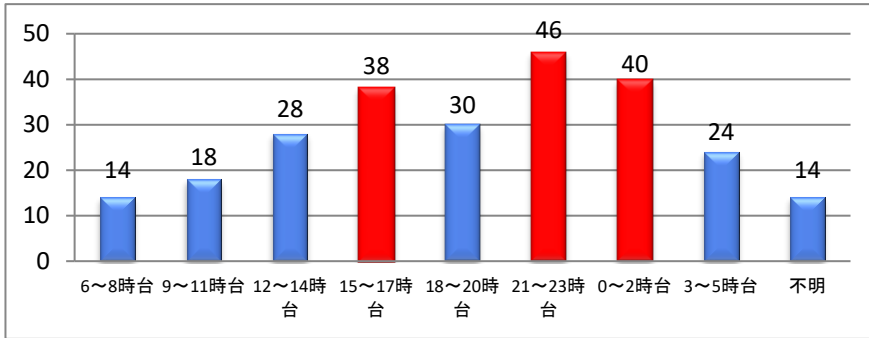
## ○ 認知件数

罪種	認知件数	前年比
性犯罪	251件	+23(+10%)
強制性交等	60件	+5(+9%)
強制わいせつ	191件	+18(+10%)
強盗・強制性交等	1件	-10(-91%)

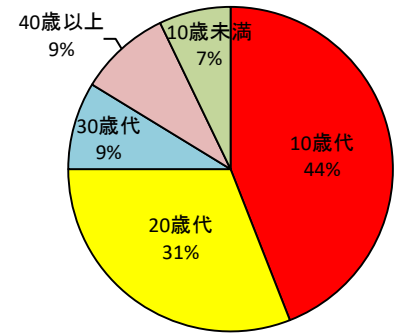
令和3年中における性犯罪認知件数は251件で、前年比23件(約10%)増加

※ 前年比の「%」は、小数点以下を四捨五入しています。  
 ※ 下記の時間帯別、年代別及び強制性交等分析については、強盗・強制性交等を含めたもので、原票に基づかないもの

## ○ 時間帯別



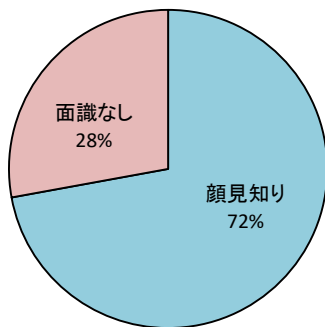
## ○ 年代別



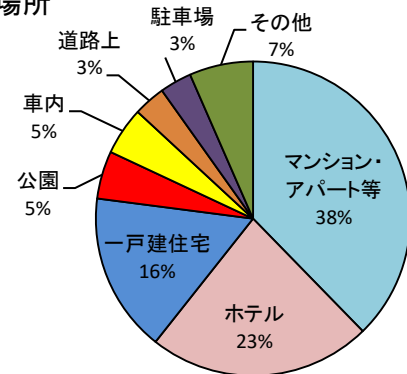
10歳代～20歳代の被害が全体の約8割を占めている。

## 強制性交等

### ○ 犯人との関係性



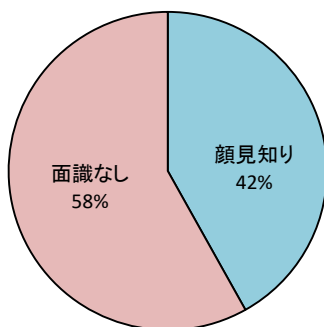
### ○ 被害場所



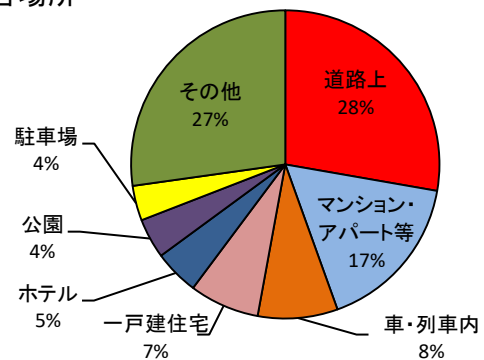
約7割は顔見知りからの被害で、約8割は屋内での被害である。

## 強制わいせつ

### ○ 犯人との関係性



### ○ 被害場所



※ その他～地下街通路等

約6割は面識がなく、約4割が道路上や公園、駐車場での被害である。