

福岡県の性犯罪の現状 【令和2年中・確定値】

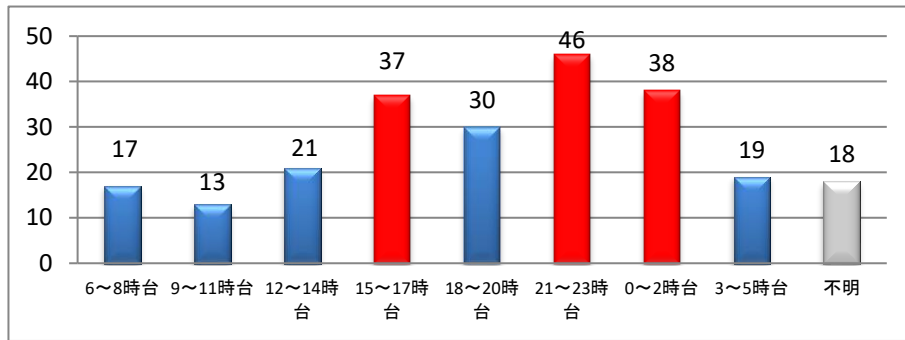
○ 性犯罪等の認知件数

罪種	認知件数	前年比
性犯罪	228件	-93(-29%)
強姦性交等	55件	-33(-38%)
強制わいせつ	173件	-60(-26%)
強盗・強姦性交等	11件	+7(+275%)

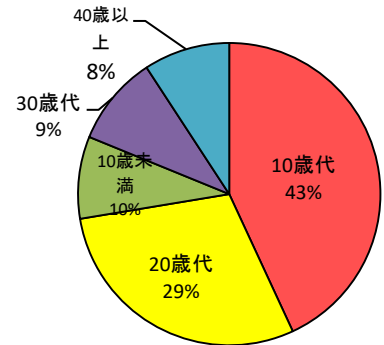
令和2年中における性犯罪認知件数は228件で、前年比93件(約29%)減少

※ 前年比の「%」は、小数点以下を四捨五入しています

○ 時間帯別 ※ 強盗・強姦性交等を含めた239件で分析



○ 年代別 ※ 左記と同じく239件で分析

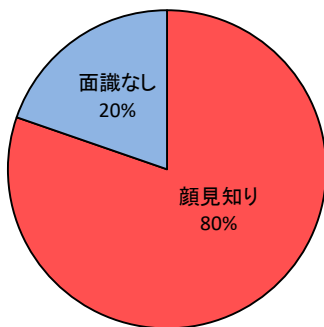


10歳代~20歳代の被害が全体の約7割を占めている。

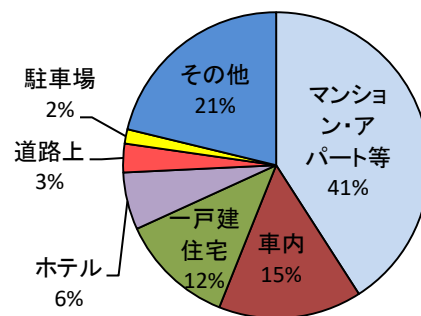
強制性交等

※ 強盗・強姦性交等を含めた66件で分析

○ 犯人との関係性



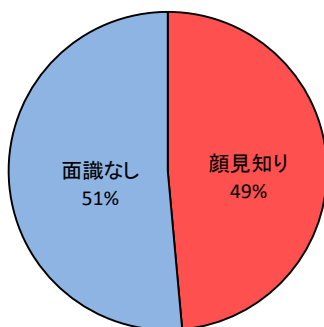
○ 被害場所



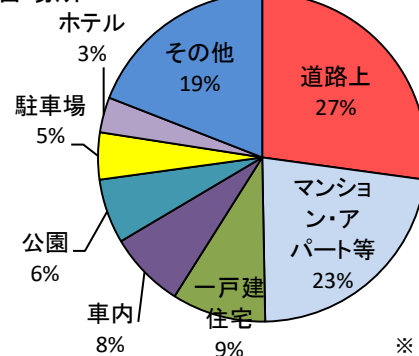
強制性交等は、約8割が顔見知り(友人やSNS等で知り合った相手)で、マンション・アパート等屋内での被害が多い。

強制わいせつ

○ 犯人との関係性



○ 被害場所



※ その他~飲食店等

強制わいせつの約半数は面識がなく、約4割が帰宅途中の路上や公園、駐車場等の屋外で発生している。