



## 春日警察署管内交通事故情報（令和8年4月末）

### 1 県下・春日署発生状況

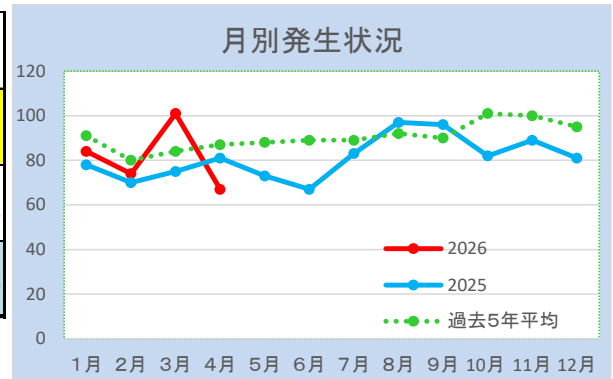
	発生件数		死者数		傷者数	
福岡県	5,701		33		7,263	
前年比 増減率	-72	-1.2%	+6	+22.2%	-88	-1.2%
春日警察署	326		1		404	
前年比(増減率)	+22	+7.2%	±0	±0.0%	+19	+4.9%

### 参考 警察署別発生件数

1位	粕屋署	361
1位	東署	358
3位	久留米署	357
4位	小倉北署	354
5位	博多署	327
6位	春日署	326
7位	中央署	242

### 2 月別発生状況(春日署) ※詳細は「春日警察署管内交通事故発生状況図」参照

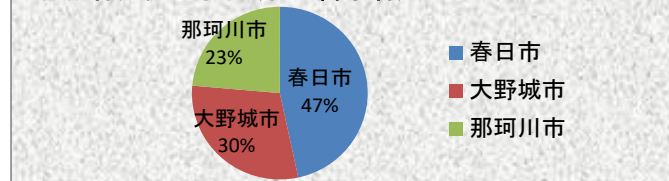
	1月	2月	3月	4月	5月	6月	7月	8月	9月	10月	11月	12月	計
2026	84	74	101	67									326
2025	78	70	75	81	73	67	83	97	96	82	89	81	972
過去5年平均	91	80	84	87	88	89	89	92	90	101	100	95	1086



### 3 自治体別発生状況

自治体名	春日市	大野城市	那珂川市
発生件数	152	97	77
前年比	+6	+2	+14
死者数	1	0	0
前年比	+1	±0	-1
傷者数	186	122	96
前年比	-1	+1	+19

### 自治体別発生状況(春日警察署)



### 4 交番・駐在所別発生状況

交番・駐在所	春日原交番	下白水交番	春日南交番	大野交番	下大利交番	南ヶ丘交番	那珂川警部交番	南畑駐在所
発生件数	53	59	46	46	30	15	75	2
前年比	-3	+9	+5	+6	-4	-5	+12	+2
死者数	1	0	0	0	0	0	0	0
前年比	+1	±0	±0	±0	±0	±0	-1	±0

### 5 ①飲酒運転事故発生状況

	発生件数 前年比	死者数 前年比	傷者数 前年比
福岡県	29 -8	0 -1	42 -1
春日警察署	1 ±0	0 ±0	1 -1
自治体			
春日市	0 -1	0 ±0	0 -2
大野城市	0 ±0	0 ±0	0 ±0
那珂川市	1 +1	0 ±0	1 +1

### ②飲酒運転検挙件数

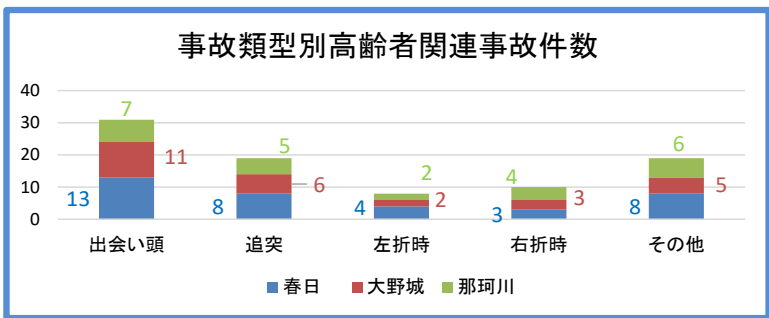
	飲酒運転検挙件数	周辺者三罪等検挙件数
福岡県	865	14
前年比	-49	-8
春日警察署	38	0
前年比	+8	±0

### ※ 周辺者三罪

- ・車両等の提供禁止...酒気を帯びて車両等を運転することになるおそれのある者に、車両等を提供すること
- ・酒類の提供禁止.....酒気を帯びて車両等を運転することになるおそれのある者に、酒類を提供し、または飲酒をすすめること
- ・同乗の禁止...運転者が酒気を帯びていることを知りながら、その車両に乗せてくれるよう、運転者に要求または依頼をして、車両に同乗すること

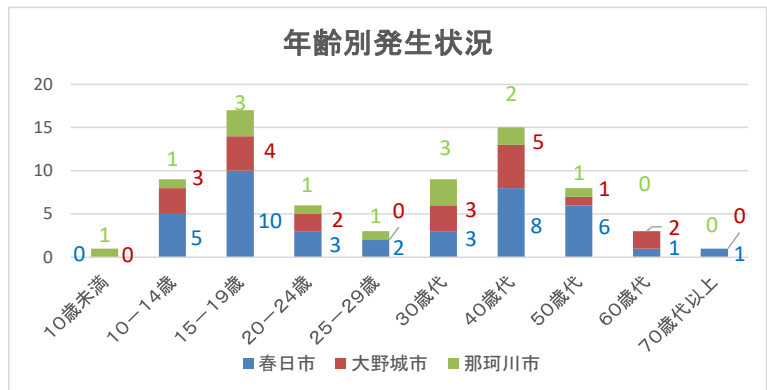
### 6 高齢者関連事故発生状況

	発生件数	死者数	傷者数	
	前年比	前年比	前年比	
福岡県	1,973 -42	14 -2	955 -61	
春日警察署	120 +20	1 +1	52 +16	
自治体	春日市	49 -2	1 +1	26 +8
	大野城市	38 +11	0 ±0	12 +2
	那珂川市	33 +11	0 ±0	14 +6



### 7 自転車関連事故発生状況

	発生件数	死者数	傷者数	
	前年比	前年比	前年比	
福岡県	779 -76	4 +1	757 -68	
春日警察署	72 -6	0 ±0	72 -7	
自治体	春日市	39 +9	0 ±0	40 +10
	大野城市	20 -10	0 ±0	18 -11
	那珂川市	13 -5	0 ±0	14 -6



### 8 死亡事故の概要(4月中)

発生日時	天候	管轄交番	発生場所	道路形状	事故類型	備考
4月26日 日曜 23:35ころ	晴	春日原	春日市大和町5丁目 県道福岡筑紫野線	交差点	軽四乗用車 × 歩行者	歩行者(70代女性)が死亡

## 守りましょう！ 自転車安全利用五則

自転車は車両です。  
自転車安全利用五則等の交通ルールを守りましょう！

- ① 車道が原則、左側を通行 歩道は例外、歩行者を優先
- ② 交差点では信号と一時停止を守って、安全確認
- ③ 夜間はライトを点灯
- ④ 飲酒運転は禁止
- ⑤ ヘルメットを着用

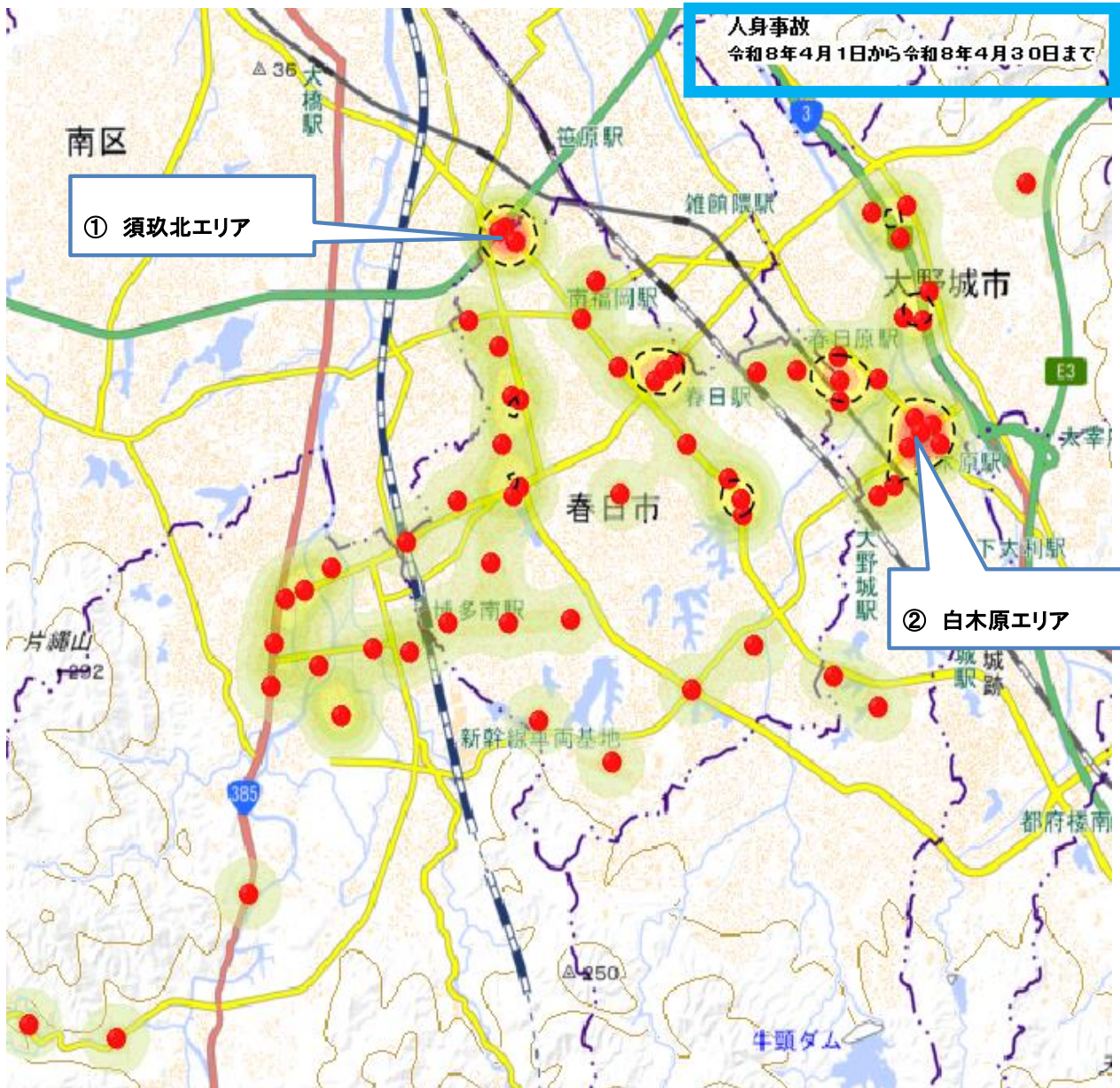


## こんなときは、「必ず」110番！

- 駐車している車の運転席で飲酒している。
- 酒に酔った様子の人や酒臭のする人が運転席に乗ろうとしている。

※ 「蛇行運転」や「青信号なのに発進しない」など、飲酒運転の疑いのある車を見かけた際も、110番通報をお願いします。

春日警察署管内交通事故発生状況図（令和8年4月中）



① 須玖北エリア

事故件数 … 4件  
 最多曜日 … —  
 最多時間帯 … 6～7時  
 最多事故形態 … 追突

② 白木原エリア

事故件数 … 5件  
 最多曜日 … 水  
 最多時間帯 … 8～9時  
 最多事故形態 … 追突