

積雪・凍結対策は万全ですか？

毎年、積雪時は交通事故が多発

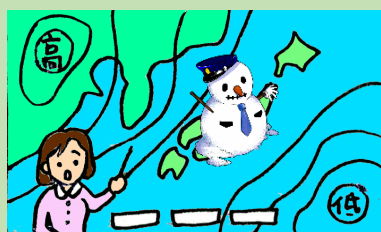
タイヤチェーンやスタッドレスタイヤなどの積雪対策

平地で雪が溶けた後でも山間部は注意が必要です。

日陰になっている場所はなかなか雪が溶けずに

アイスバーンになっていることがあります。

また、積雪がなくても強い寒気が入ると「**路面凍結**」のおそれがあります。



天気予報をこまめに注意するなど
早め早めに準備をしましょう。



4WDならノーマルタイヤでも大丈夫？

「四輪駆動（4WD）車は雪道に強い」「雪が降ってもノーマルタイヤで大丈夫」など聞いたことはありませんか？

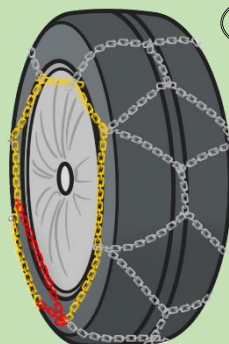
確かに四輪駆動車は構造上4本タイヤに駆動が伝わるため、二輪駆動（2WD）車と比べ雪道での安定感は勝ります。

しかし、だからと言って**滑らないわけではありません**、実際に四輪駆動車スリップ事故も発生しています。

過信せずスタッドレスタイヤ等の用意をお願いします。

「凍結時の命綱」タイヤチェーン

金属



非金属

