



春日警察署管内交通事故情報（令和7年9月末）

1 県下・春日署発生状況

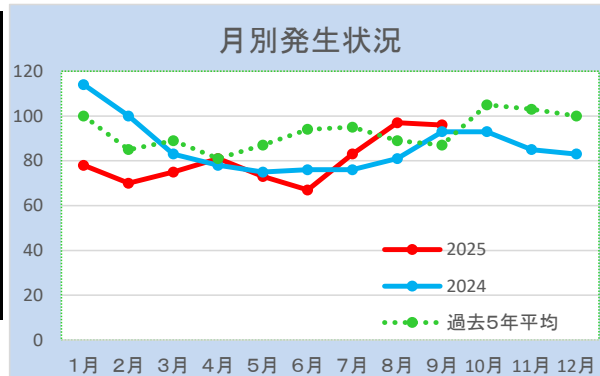
	発生件数		死者数		傷者数	
福岡県	13,029		60		16,557	
前年比 増減率	-846	-6.1%	-10	-14.3%	-1,305	-7.3%
春日警察署	720		2		892	
前年比(増減率)	-56	-7.2%	+1	+100.0%	-95	-9.6%

参考 警察署別発生件数

1位	久留米署	854
2位	博多署	826
3位	粕屋署	791
4位	小倉北署	737
5位	春日署	720
6位	東署	669
7位	折尾署	599

2 月別発生状況（春日署） ※詳細は「春日警察署管内交通事故発生状況図」参照

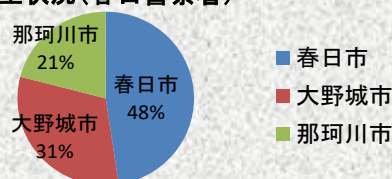
	1月	2月	3月	4月	5月	6月	7月	8月	9月	10月	11月	12月	計
2025	78	70	75	81	73	67	83	97	96				720
2024	114	100	83	78	75	76	76	81	93	93	85	83	1037
過去5年平均	100	85	89	81	87	94	95	89	87	105	103	100	1115



3 自治体別発生状況

自治体名	春日市	大野城市	那珂川市
発生件数	343	226	151
前年比	-4	-53	+1
死者数	0	1	1
前年比	±0	±0	+1
傷者数	434	275	183
前年比	-18	-62	-15

自治体別発生状況（春日警察署）



4 交番・駐在所別発生状況

交番・駐在所	春日原交番	下白水交番	春日南交番	大野交番	下大田交番	南ヶ丘交番	那珂川警部交番	南畑駐在所
発生件数	135	117	100	110	64	43	150	1
前年比	+2	+7	-16	-34	-11	-8	+5	-1
死者数	0	0	0	1	0	0	1	0
前年比	±0	±0	±0	+1	±0	-1	+1	±0

5 ①飲酒運転事故発生状況

	発生件数	死者数	傷者数
	前年比	前年比	前年比
福岡県	72	2	89
	-2	±0	-12
春日警察署	3	0	5
	±0	±0	±0
自治体			
春日市	2	0	4
	±0	±0	±0
大野城市	1	0	1
	±0	±0	±0
那珂川市	0	0	0
	±0	±0	±0

②飲酒運転検挙件数 ※令和7年8月末現在

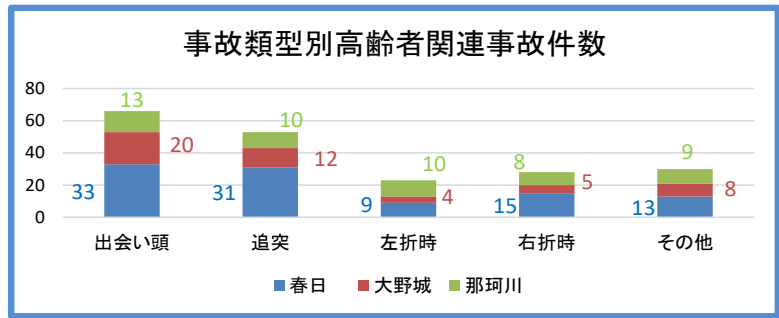
	飲酒運転検挙件数	周辺者三罪等検挙件数
福岡県	2,098	41
前年比	+1074	-34
春日警察署	62	0
前年比	+36	-1

※ 周辺者三罪

- ・車両等の提供禁止...酒気を帯びて車両等を運転することになるおそれのある者に、車両等を提供すること
- ・酒類の提供禁止.....酒気を帯びて車両等を運転することになるおそれのある者に、酒類を提供し、または飲酒をすすめること
- ・同乗の禁止...運転者が酒気を帯びていることを知りながら、その車両に乗せてくれるよう、運転者に要求または依頼をして、車両に同乗すること

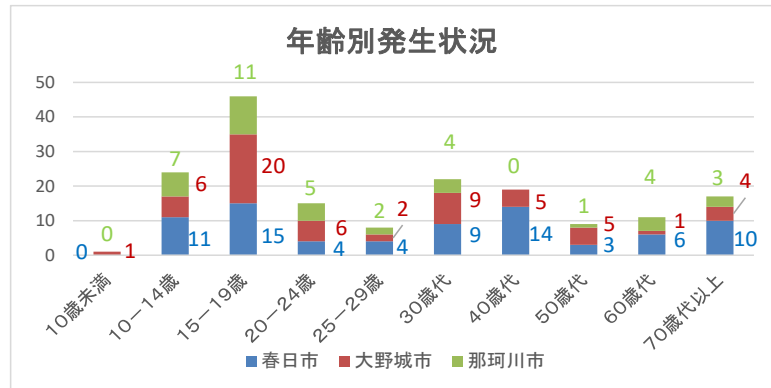
6 高齢者関連事故発生状況

		発生件数 前年比	死者数 前年比	傷者数 前年比
福岡県		4,560 -248	35 -5	2,278 -283
春日警察署		243 -10	0 ±0	97 -34
自治体	春日市	123 +16	0 ±0	45 -1
	大野城市	65 -32	0 ±0	27 -27
	那珂川市	55 +6	0 ±0	25 -6



7 自転車関連事故発生状況

		発生件数 前年比	死者数 前年比	傷者数 前年比
福岡県		1,980 -171	8 -1	1,906 -184
春日警察署		172 -3	0 ±0	172 +1
自治体	春日市	76 -13	0 ±0	77 -11
	大野城市	59 +1	0 ±0	57 +1
	那珂川市	37 +9	0 ±0	38 +11



8 死亡事故の概要(9月中)

番号	発生日時	天候	管轄交番	発生場所	道路形状	事故類型	備考
				9月中 死亡事故の発生なし			

高齢者の交通事故防止

秋から冬にかけては、夕暮れから夜間に**高齢歩行者**の**交通死亡事故が増加する**傾向にあります

歩行者の皆さんへ

反射材用品や明るい目立つ色の衣服を着用しましょう！

夕暮れや夜間の時間帯は、ドライバーに自分の存在に**早く気付いてもらう**ために、自身が目立つように**反射材用品や明るい目立つ色の衣服**を身に着けましょう。

横断歩道を利用しましょう！

遠回りになっても、**横断歩道**を渡りましょう。

ドライバーの皆さんへ

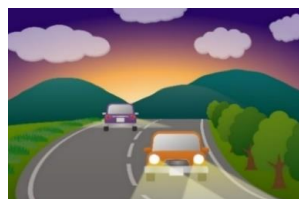
早めにライトを点灯し、ハイビームを効果的に活用しましょう！

夕暮れは、周囲の視界が悪くなります。**早めにライトを点灯**しましょう。

ハイビームを活用して、より広範囲の安全を確認しましょう。

横断歩道は歩行者優先です！

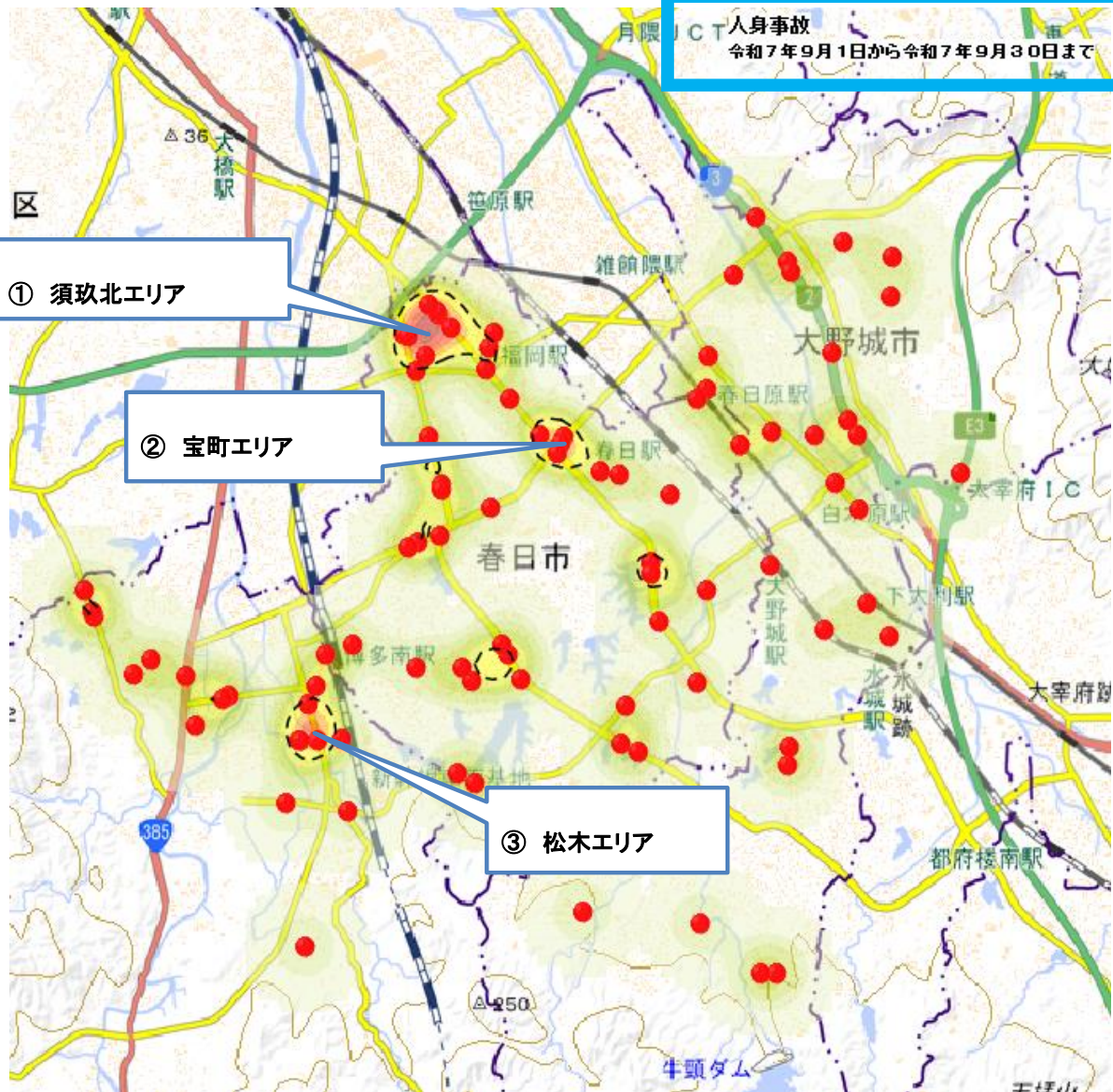
横断歩道を通るときは、歩行者をよく確認しましょう。



福岡県春日警察署

電話番号 092-580-0110

春日警察署管内交通事故発生状況図（令和7年9月中）



① 須玖北エリア
 事故件数 … 8件
 最多曜日 … 金
 最多時間帯 … —
 最多事故形態 … 出会い頭
 追突

② 宝町エリア
 事故件数 … 4件
 最多曜日 … —
 最多時間帯 … —
 最多事故形態 … 追突

③ 松木エリア
 事故件数 … 4件
 最多曜日 … 金
 最多時間帯 … 10～11時
 最多事故形態 … 追突