

大麻って何が悪いの？



福岡県警察
Fukuoka Prefectural Police



九州産業大学
KSU KYUSHU SANGYO UNIVERSITY

10代で検挙される人っているの？

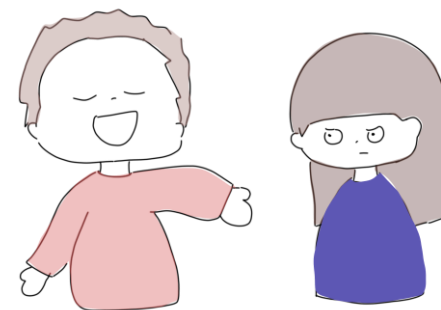
- 近年の検挙数

1年間で検挙された人の数！

	2020	2021	2022	2023	2024	2025
検挙人員	328	398	349	475	466	408
20歳未満	65	65	62	109	81	68
比率(%)	19.9	16.3	17.8	22.9	17.4	16.6
中学生	1	0	2	0	1	2
高校生	12	5	4	10	12	14
大学生	15	7	8	17	7	14

なにがきっかけで使い始めるの？

一番多いのは、
友人や知人に「誘われて」！



「好奇心で...」 「興味本位で...」 「その場の雰囲気流されて...」

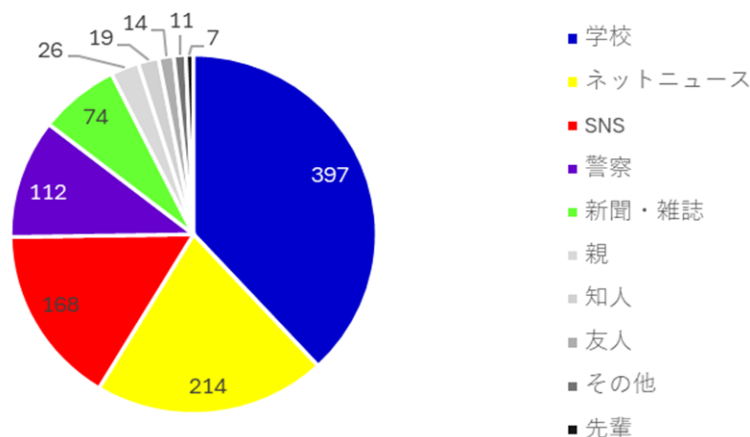
「大麻は安全だから大丈夫」 「みんなやってるから」 などの言葉で誘われる

➡ 「一回だけでもやめられる」 と考えて始めることも多い

皆に近い年齢の大学生にアンケートを取った結果…

大麻の知識ってどこから？

大麻の知識はどこから？



1. 学校
2. ネットニュース
3. SNS

➡今は、学校だけでなく、ネットやSNSでも情報が見える！

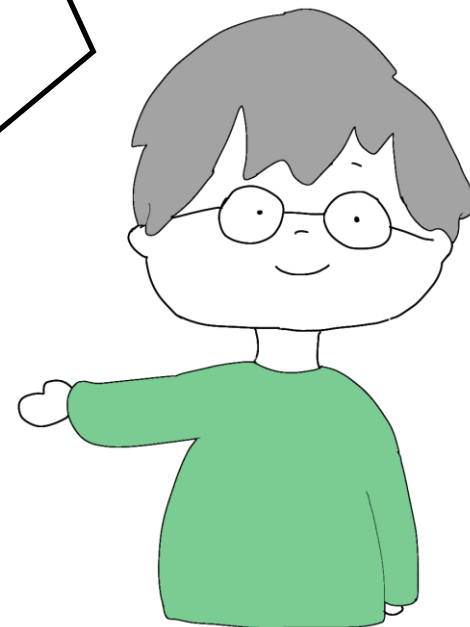
扱われる知識として、学校（薬物防止）、ネットニュース（薬物作用・大麻合法化）、SNS（売買） 自分に都合のいい情報だけを集めやすい

大麻にはどんな害があるの？

大麻には、大きく分けて

「**身体的な有害性**」と「**社会的な有害性**」

の2つがあるよ！



身体的な有害性 その1

生涯にわたる**記憶力の著しい低下**



大麻を摂取すると、脳の情報伝達を行う神経回路が削られる。

特に、脳がまだ未完成である皆の年齢くらいの人への影響は計り知れない...

精神科病院の先生「成人に比べ10代のリスクは明らかに高い。」

記憶力の低下によって、成績が極端に悪くなったり、
仕事ができなくなったりする

→ **普通の人が簡単にできることが、できなくなっ
てしまう！**

もしも、治療によって薬物をやめられて、これから
働こう！としたときに困ってしまう



身体的な有害性 その2

大麻には**深刻な依存性**がある

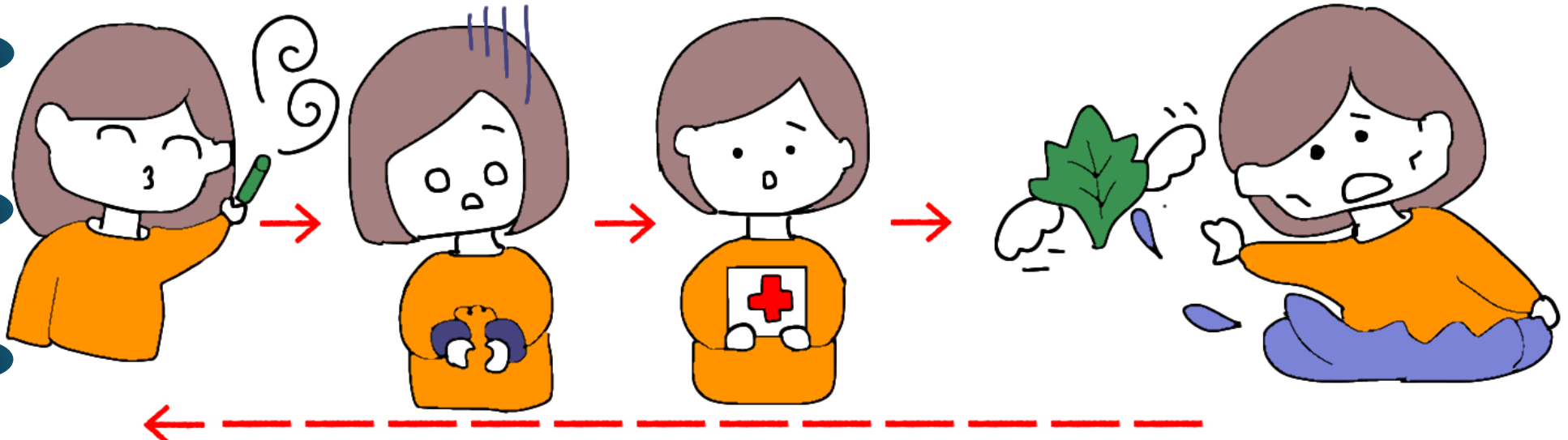
一度覚えた快楽は二度と忘れられない

大麻使用

逮捕

通院

再び欲しくなるケースも



社会的な有害性

元大麻乱用者（20代、男性）

10代後半から使い始める。「本当に有害なものであれば、海外で大麻が合法的な国がある訳がない」と都合よく解釈。使う量は次第に増えていき、全財産を失った。最終的には、手元に残った大麻をSNSで売ることによって金儲けを試みる。

大麻の「使用者」から 「密売人」へ

『留置場の面会で「お前がいないと面白くない」
と言ってくれた友人、怒っているのに悲しそうな
顔をしていた父のことを忘れることができない。
い。』

つまりこの事例からわかるのは.....

大麻を使用すると、

☑社会的に孤立（誰とも繋がりが無い状態）する！

☑家族や友人、大切な人を巻き込む！

大麻は暴力団の資金源。大麻を買う・売ることは、暴力団の組員がやっていることと同じ。

大麻は他のドラッグへの入り口



大麻から覚醒剤などのより危険な薬物に手を出す人は多い

20代男性の手記によると...

職場の怖い先輩から誘われ、断れず**大麻**を使用。

次第に大麻使用を繰り返し、より効果の強い**MDMA**や**LSD**なども使用するようになった。

恋人や給料、家などを失っても、「自分には大麻があるからいいや」と思う。

幻覚や幻聴などが現れるようになり、他者へ暴力を振るうなどして**逮捕**された。



誘われたときってどうする？

アンケート結果から...

「きっぱり断ればいい」という認識はみんなにある。

- ➡でも大麻使用者は増え続けている
- ➡新しい断り方の提案！



✓ 「話題を変える」

✓ 「その場から離れる」

『そういえば、今日はこれから用事があるんだった』

話題を変えて、相手の誘いをかわしたり、なにか口実（トイレ、電話、用事など）を作って、その場から離れ（逃げ）よう。



大麻について知ろう！① Q&A

「なぜアルコール・タバコはいいのに大麻は違法なの？」



アルコールの依存症化率は**0.9%**なのに対し、大麻は**10%**！

アルコール・タバコに比べて依存性がないなんていうのは乱暴な理論！

大麻には気分を変える作用があり、みんなそれを期待して使うが…気分がマイナスに変わることもある。

➡これはタバコでは「絶対に」起きないこと！！

大麻について知ろう！② Q&A

「大麻を使っても精神病にならないんでしょう？」



なる！精神科の先生によると...

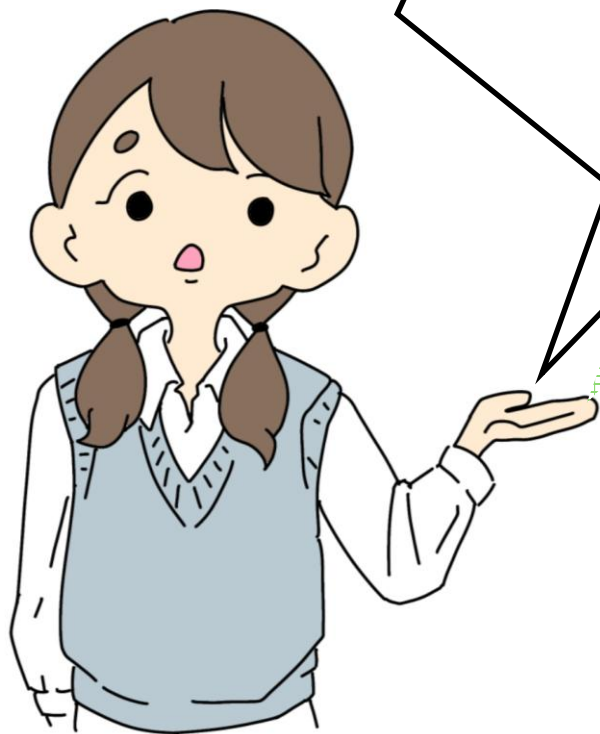
受診する人のほとんどは、大麻による幻覚症状と何かしらの精神症状を抱えてやってくる。

大麻がもたらす多幸感是我们を無理矢理「自分はなんでも出来る！」という気分させる。

それはいずれ「空だって飛べる！」という思考になり……飛び降りて**亡くなってしまふ**こともある。

大麻について知ろう！③ Q&A

「大麻には依存性がないって聞いたけど…」



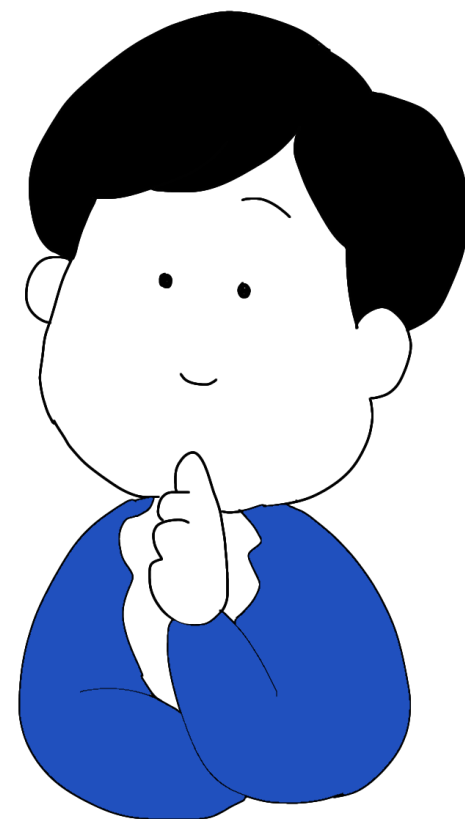
大麻にも依存性はある！

本人が依存症に気づいていないだけで、就職や結婚の際などに初めて気づくケースが多いみたい...

➡気がつけば、通院や入院が必要な状態になっていることも

大麻について知ろう！④ Q&A

「大麻は自然由来だし医療にも使われているから、身体に悪いものじゃないでしょ！」



医療用大麻と大麻は別物

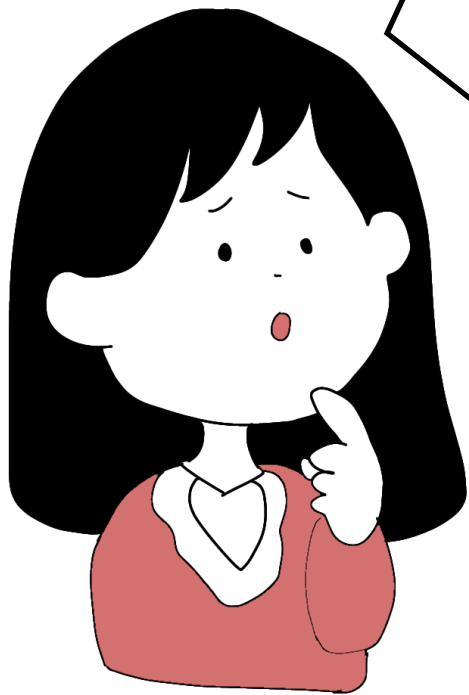
医療用大麻は安全性が確立されている。

自然由来の方が危険 Ex) フグ

※大学生アンケートでも、医療用大麻と普通の大麻の違いが分かっていない人が多かった。

大麻について知ろう！⑤ Q&A

「大麻が合法的な国もあるから、
日本も合法化すればいいじゃん！」




合法化されている国もあるが...

とある国や州では、半数近くの人が大麻を常用している状態になり、法律で規制するには、既に手遅れとなってしまった。

→合法化せざるを得ない状況であった。

※大学生アンケートでも、理由についてよくは知らない人が多かった。



今から、大麻を使用してしまった
「中学生」の事例をお話します。

中学生の事例 1（中学3年生の女の子）

バーやクラブに行き、勧められるまま初めて大麻を吸った。



酒や睡眠導入剤と共に**大麻**を使用し、16歳の時に大麻の所持で**逮捕**される。



保護観察処分となり、家出を繰り返すなどした後、17歳で覚醒剤の所持と使用で**逮捕**され、少年院送致となる。

中学生の事例 2（中学生3年生の男の子）

受験や将来への不安があったところ、「ハイグレードなもの」と先輩に誘われ、「スリルがあり面白そう、1回だけなら」と初めて**大麻**を吸う。



そうすると、嫌なことや将来の不安を考えず逃避ができるためやめられず、**麻薬（MDMA、コカイン）**にまで手を出し逮捕される。



出所後も **大麻**等の薬物をやめられず、暴力団との関係性も断ち切れずに薬物の売人となり、再び逮捕される。

これだけは覚えて帰ってください

- 一度手を出してしまったら元に戻るのは難しい。
- 始める年齢が若ければ若いほど危険(10代は特に)。

大麻は違法薬物です。

他の国では合法だとか、タバコやアルコールにも依存性はあるのにだとか、
使ってもいい根拠にはなりません。

「日本では違法である」とわかって使用する
こと自体、とても異常なことです

少しでも不安になったら 相談してください



一人で悩まず、身近な家族・先生や相談機関に
相談しましょう。

- | | | |
|--------------------------|----|-------------------------|
| □ 福岡県精神保健福祉センター | ☎☒ | 0 9 2 - 5 8 2 - 7 5 0 0 |
| □ 福岡市 〃 (相談専用) | ☎☒ | 0 9 2 - 7 3 7 - 8 8 2 9 |
| □ 北九州市 〃 | ☎☒ | 0 9 3 - 5 2 2 - 8 7 2 9 |
| □ 福岡県薬務課麻薬係 | ☎☒ | 0 9 2 - 6 4 3 - 3 2 8 7 |
| □ 薬物 1 1 0 番 | ☎☒ | 0 9 2 - 6 4 1 - 4 4 4 4 |
| □ こころの健康 (悩み) 相談 | ☎☒ | 0 5 7 0 - 0 6 4 - 5 5 6 |

大麻に関するあなたのモヤモヤ、 話してみませんか？

とくめいそうだん

匿名相談

そうだんむりょう

相談無料

福岡県大麻乱用防止サポート窓口




大麻に関する^{しんぱいごと}心配事がある方へ

この窓口は、大麻のことで^{なや}悩んだり不安を抱えている若者によりそう窓口です。

相談してくれた方の^{ひみつ}秘密をかならず守ります。

モヤモヤを抱えている方は、安心してご相談ください。

ご相談・ご質問はこちらのLINEフォームから▶

 友だち追加



メールでご相談の方は
こちらのアドレスへお送りください



cap_csdesk@pref.fukuoka.lg.jp



QRコードでLINEの友だちを追加

LINEアプリの友だちタブを開き、画面右上にある友だち追加ボタン＞[QRコード]を
タップして、コードリーダーでスキャンしてください。

このスライドは
九州産業大学大学院
国際文化研究科
九州産業大学
芸術学部ビジュアルデザイン学科

の学生さんが、それぞれの知見を活かし、
作成してくれました。

令和7年1月
福岡県警察本部薬物銃器対策課