

子ども関連事故の交通事故分析(令和6年3月末現在)

令和6年4月
交通企画課
統計分析係

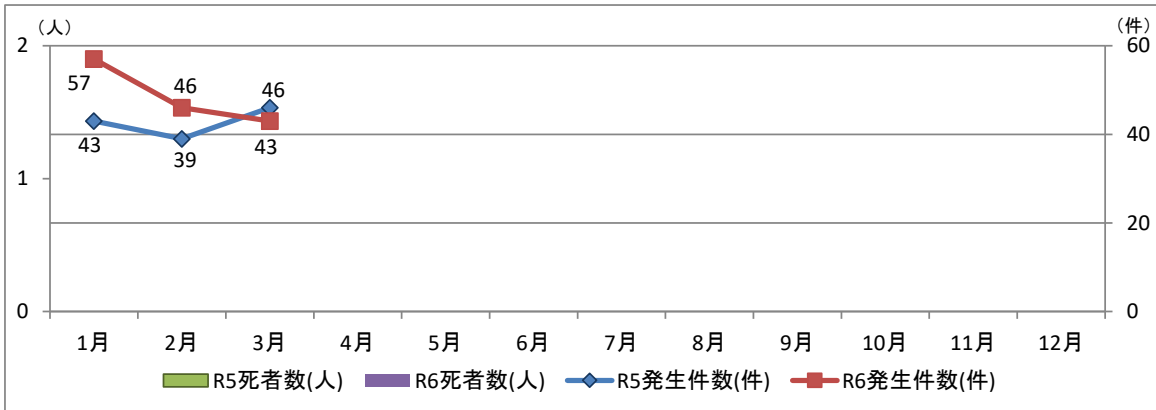
特徴と傾向

- 発生状況 … 子ども関連事故発生件数 … 146件(前年同期比+18件)
 子どもの死者数 … 0人(前年同期比±0人)
 子どもの負傷者数 … 4441人(前年同期比+26人)
- 地区別 … 福岡地区が78件(前年同期比+9件)で、全体の約5割(53.4%)を占め最多
- 時間帯別 … 16～18時の発生が50件(前年同期比+8件)で、全体の約4割(34.2%)を占め最多
- 学年別 … 小・中学生の学年別負傷者数では、小学6年生が40人(前年同期比+9人)と最多
 子どもの学年別歩行中負傷者数では、小学5年生が9人(前年同期比+2人)と最多
 子どもの学年別自転車乗用中負傷者数では、中学1年生が17人(前年同期比+4人)と最多
- 事故類型別 … 子どもの事故類型別歩行中負傷者数では、横断中(37人)が約6割(55.2%)
 子どもの事故類型別自転車乗用中負傷者数では、出会い頭(70人)が約8割(78.7%)
- 登下校中 … 子どもの負傷者数(156人)に占める登下校中負傷者数(25人)の割合は、約2割(16.0%)
 内訳: 歩行中16人(前年同期比-3人)、自転車乗用中9人(前年同期比-2人)
 登下校中小学生の状態別負傷者数は、歩行中が12人
 登下校中中学生の状態別負傷者数は、自転車乗用中が9人、歩行中が4人

この項目は歩行中・
自転車乗用中
で集計

※ 子どもとは、中学生以下の者をいう。
 ※ 子ども関連事故とは、1当又は2当が子どもの事故で、死傷者数は、3当以下を含む子どもの死傷者数である。
 ※ 表中の増減数(率)は、前年同期との比較である。

1 月別・年別推移



区分	1月	2月	3月	4月	5月	6月	7月	8月	9月	10月	11月	12月	合計
発生件数(件)	57	46	43										146
増減数	+14	+7	-3										+18
死者数(人)	0	0	0										0
増減数	±0	±0	±0										±0
負傷者数(人)	160	131	150										441
増減数	+10	+14	+2										+26

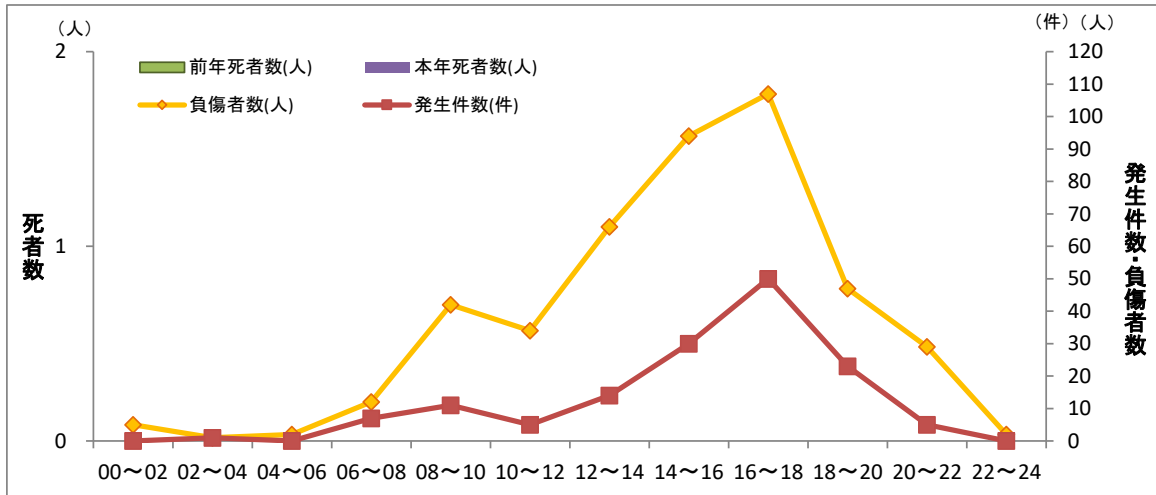
2 地区別発生状況

区分	地区等	地区別				高速道路等	合計
		福岡地区	北九州地区	筑豊地区	筑後地区		
発生件数(件)		78	34	15	19	0	146
増減数		+9	+4	+6	-1	±0	+18
増減率(%)		+13.0	+13.3	+66.7	-5.0	-----	+14.1
死者数(人)		0	0	0	0	0	0
増減数		±0	±0	±0	±0	±0	±0
増減率(%)		-----	-----	-----	-----	-----	-----
負傷者数(人)		217	117	40	66	1	441
増減数		+27	+1	-11	+12	-3	+26
増減率(%)		+14.2	+0.9	-21.6	+22.2	-75.0	+6.3

注 高速道路等とは、高速道路交通警察隊が管轄する道路
 (関門・九州縦貫・九州横断・東九州自動車道、福岡・北九州都市高速道路、福岡前原道路、新若戸道路、黒崎バイパス及び椎田道路)

3 時間帯別発生状況

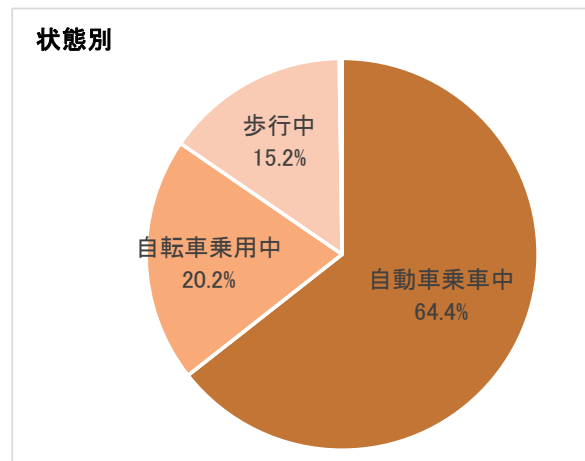
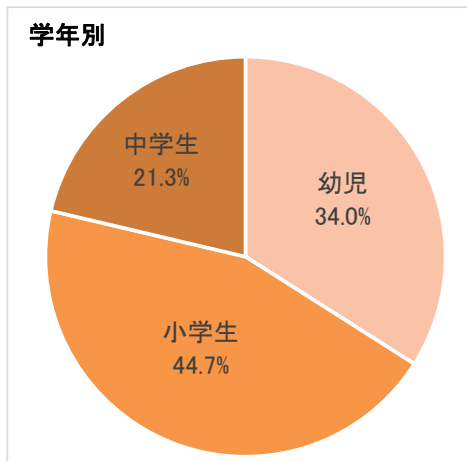
区分 \ 時間帯	00~02	02~04	04~06	06~08	08~10	10~12	12~14	14~16	16~18	18~20	20~22	22~24	合計
発生件数(件)	0	1	0	7	11	5	14	30	50	23	5	0	146
増減数	±0	+1	±0	-6	-4	+3	-2	+6	+8	+11	+2	-1	+18
死者数(人)	0	0	0	0	0	0	0	0	0	0	0	0	0
増減数	±0	±0	±0	±0	±0	±0	±0	±0	±0	±0	±0	±0	±0
負傷者数(人)	5	1	2	12	42	34	66	94	107	47	29	2	441
増減数	+1	+1	±0	-18	-1	-2	+15	+20	+12	-12	+18	-8	+26



4 学年別状態別負傷者数

状態	学年		小学生						中学生			合計	
	幼児	小計	1年生	2年生	3年生	4年生	5年生	6年生	小計	1年生	2年生		3年生
自動車乗車中(人)	132	117	21	22	17	20	18	19	35	8	15	12	284
増減数	+3	+11	+4	+4	+4	+1	-2	±0	-2	-6	+1	+3	+12
二輪車乗車中(人)	0	0	0	0	0	0	0	0	0	0	0	0	0
増減数	±0	-2	±0	±0	±0	±0	-2	±0	±0	±0	±0	±0	-2
自転車乗用中(人)	6	41	5	5	3	4	11	13	42	17	14	11	89
増減数	+1	+15	+5	+4	±0	-2	+3	+5	+2	+4	+4	-6	+18
歩行中(人)	12	38	7	6	4	4	9	8	17	7	4	6	67
増減数	-1	-6	±0	-8	-3	-1	+2	+4	+7	+4	+1	+2	±0
その他(人)	0	1	0	1	0	0	0	0	0	0	0	0	1
増減数	-3	+1	±0	+1	±0	±0	±0	±0	±0	±0	±0	±0	-2
合計(人)	150	197	33	34	24	28	38	40	94	32	33	29	441
増減数	±0	+19	+9	+1	+1	-2	+1	+9	+7	+2	+6	-1	+26

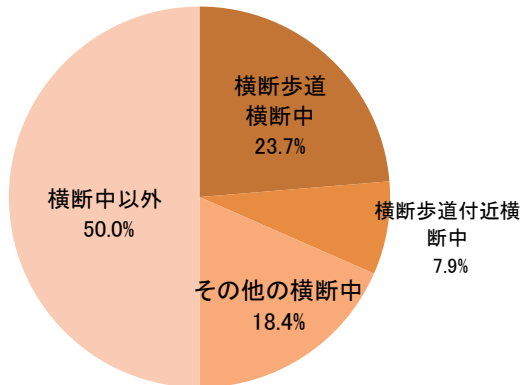
注 二輪車乗車中は原付を含む(以下同じ)。その他に特定小型原付を含む。 ※ 歩行中・自転車乗用中計:156人



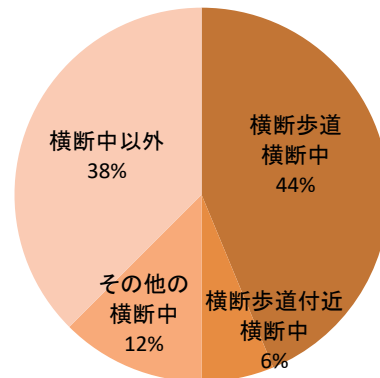
5 事故類型別歩行中負傷者数(こどもに限る。)

事故類型 区分	車対歩行者等								車両相互 車両単独 列車	合計
	横断中				横断中以外					
	横断 歩道	横断歩 道付近	その他 の横断中	小計	対面 通行中	背面 通行中	その他	小計		
幼児(人)	4	0	4	8	0	0	4	4	0	12
増減数	±0	±0	+3	+3	-1	±0	-2	-3	-1	-1
小学生(人)	9	3	7	19	0	1	18	19	0	38
増減数	-5	+2	-2	-5	-3	±0	+2	-1	±0	-6
中学生(人)	7	1	2	10	2	1	3	6	1	17
増減数	+3	+1	+2	+6	+1	-1	±0	±0	+1	+7
合計(人)	20	4	13	37	2	2	25	29	1	67
増減数	-2	+3	+3	+4	-3	-1	±0	-4	±0	±0

小学生 歩行中負傷者(車対歩行者等)



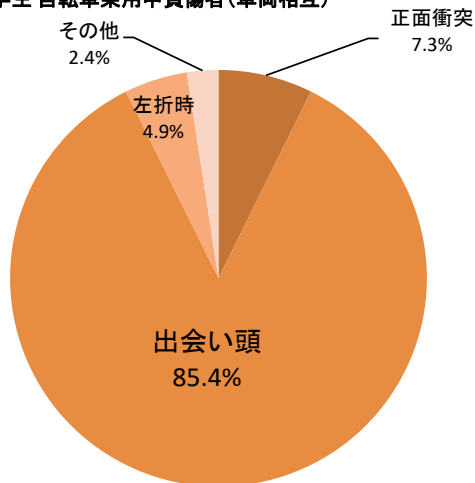
中学生 歩行中負傷者(車対歩行者等)



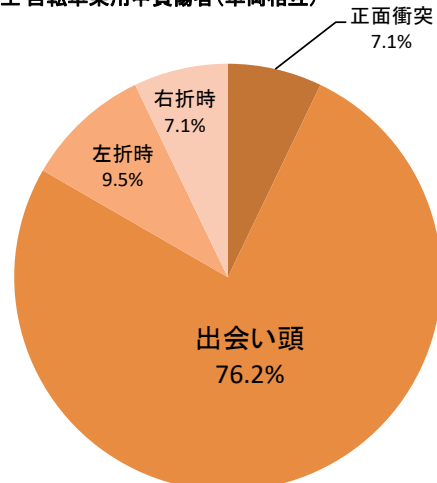
6 事故類型別自転車乗用中負傷者数(こどもに限る。)

事故類型 区分	人対 車両	車両相互							小計	車両 単独	その他 (列車)	合計
		正面 衝突	出会 い頭	左折時	右折時	追越 追抜	すれ 違い	その他				
幼児(人)	0	0	3	0	2	0	0	1	6	0	0	6
増減数	±0	±0	+1	±0	±0	±0	±0	±0	+1	±0	±0	+1
小学生(人)	0	3	35	2	0	0	0	1	41	0	0	41
増減数	-1	+2	+15	+2	-2	±0	±0	-1	+16	±0	±0	+15
中学生(人)	0	3	32	4	3	0	0	0	42	0	0	42
増減数	±0	+3	+2	-2	±0	±0	±0	-1	+2	±0	±0	+2
合計(人)	0	6	70	6	5	0	0	2	89	0	0	89
増減数	-1	+5	+18	±0	-2	±0	±0	-2	+19	±0	±0	+18

小学生 自転車乗用中負傷者(車両相互)

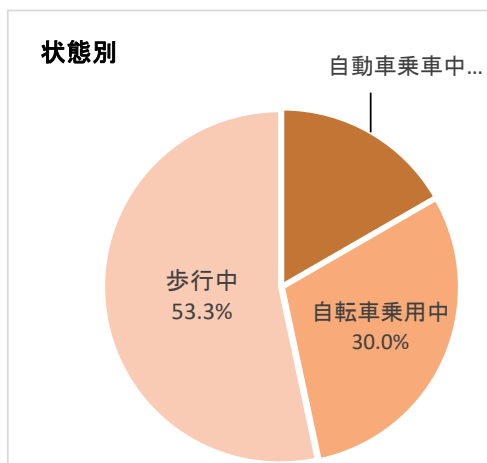
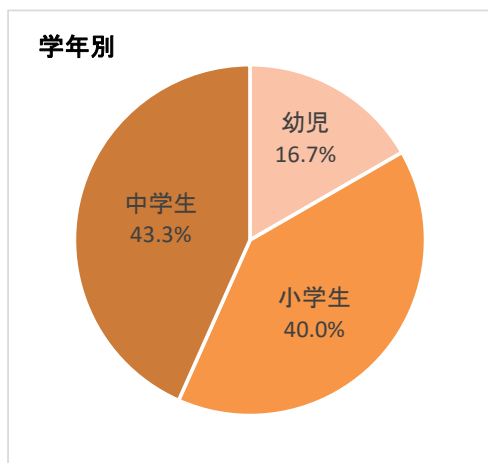


中学生 自転車乗用中負傷者(車両相互)



7 登下校中の学年別状態別負傷者数

状態	学年									中学生				合計
	幼児	小学生 小計	1年生	2年生	3年生	4年生	5年生	6年生	小計	1年生	2年生	3年生		
自動車乗車中(人)	5	0	0	0	0	0	0	0	0	0	0	0	5	
増減数	+3	-1	±0	±0	±0	±0	±0	±0	-1	-3	±0	-1	-2	
二輪車乗車中(人)	0	0	0	0	0	0	0	0	0	0	0	0	0	
増減数	±0	±0	±0	±0	±0	±0	±0	±0	±0	±0	±0	±0	±0	
自転車乗用中(人)	0	0	0	0	0	0	0	0	9	3	3	3	9	
増減数	±0	±0	±0	±0	±0	±0	±0	±0	-2	-1	+1	-2	-2	
歩行中(人)	0	12	2	1	1	2	3	3	4	3	0	1	16	
増減数	-1	-2	-1	-4	-2	+2	+3	±0	±0	+2	-1	-1	-3	
合計(人)	5	12	2	1	1	2	3	3	13	6	3	4	30	
増減数	+2	-3	-1	-4	-2	+2	+3	-1	-5	+1	-1	-5	-6	



8 登校中の学年別状態別負傷者数

状態	学年									中学生				合計
	幼児	小学生 小計	1年生	2年生	3年生	4年生	5年生	6年生	小計	1年生	2年生	3年生		
自動車乗車中(人)	4	0	0	0	0	0	0	0	0	0	0	0	4	
増減数	+2	-1	±0	±0	±0	±0	±0	±0	-1	-2	±0	-1	-1	
二輪車乗車中(人)	0	0	0	0	0	0	0	0	0	0	0	0	0	
増減数	±0	±0	±0	±0	±0	±0	±0	±0	±0	±0	±0	±0	±0	
自転車乗用中(人)	0	0	0	0	0	0	0	0	5	2	2	1	5	
増減数	±0	±0	±0	±0	±0	±0	±0	±0	-2	-1	+1	-2	-2	
歩行中(人)	0	5	0	1	1	2	1	0	3	3	0	0	8	
増減数	-1	-3	-1	-1	-1	+2	+1	-3	+1	+3	±0	-2	-3	
合計(人)	4	5	0	1	1	2	1	0	8	5	2	1	17	
増減数	+1	-4	-1	-1	-1	+2	+1	-4	-3	+2	±0	-5	-6	

9 下校中の学年別状態別負傷者数

状態	学年									中学生				合計
	幼児	小学生 小計	1年生	2年生	3年生	4年生	5年生	6年生	小計	1年生	2年生	3年生		
自動車乗車中(人)	1	0	0	0	0	0	0	0	0	0	0	0	1	
増減数	+1	±0	±0	±0	±0	±0	±0	±0	-1	±0	±0	-1	±0	
二輪車乗車中(人)	0	0	0	0	0	0	0	0	0	0	0	0	0	
増減数	±0	±0	±0	±0	±0	±0	±0	±0	±0	±0	±0	±0	±0	
自転車乗用中(人)	0	0	0	0	0	0	0	0	4	1	1	2	4	
増減数	±0	±0	±0	±0	±0	±0	±0	±0	±0	±0	±0	±0	±0	
歩行中(人)	0	7	2	0	0	0	2	3	1	0	0	1	8	
増減数	±0	+1	±0	-3	-1	±0	+2	+3	-1	-1	-1	+1	±0	
合計(人)	1	7	2	0	0	0	2	3	5	1	1	3	13	
増減数	+1	+1	±0	-3	-1	±0	+2	+3	-2	-1	-1	±0	±0	