

子供関連事故の交通事故分析(令和5年12月末現在)

令和6年1月
交通企画課
統計分析係

特徴と傾向

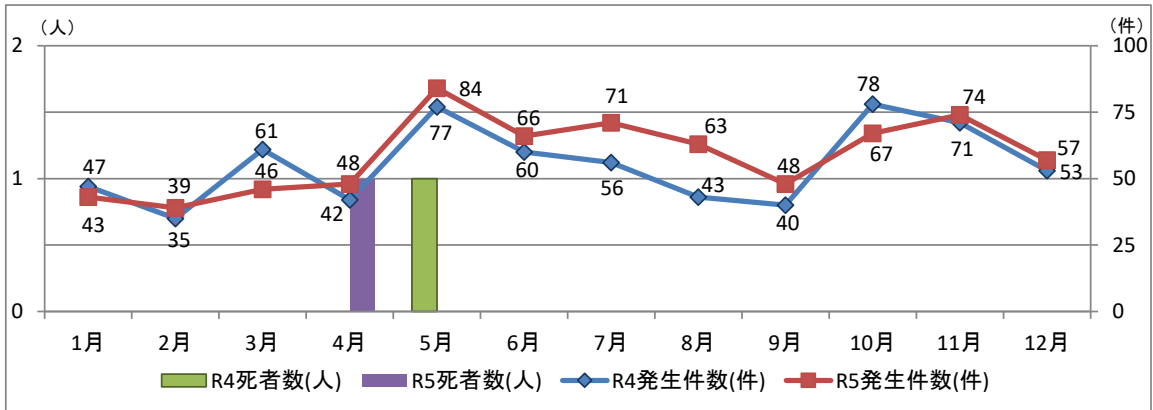
- 発生状況 … 子供関連事故発生件数… 706件(前年比+43件)
子供の死者数… 1人(前年比±0人)
子供の負傷者数… 1,882人(前年比+161人)
- 地区別 … 福岡地区は365件(前年比+32件)で、全体の約5割(51.7%)を占め最多
- 時間帯別 … 16~18時の発生が252件(前年比+11件)で、全体の約4割(35.7%)を占め最多
- 学年別 … 小・中学生の学年別死傷者数では、小学2年生が171人(前年比+9人)と最多
子供の学年別歩行中負傷者数では、小学2年生が62人(前年比+5人)と最多
子供の学年別自転車乗用中負傷者数では、中学1年生が72人(前年比-13人)と最多
- 事故類型別 … 子供の事故類型別歩行中負傷者数では、横断中(195人)が約6割(60.7%)
子供の事故類型別自転車乗用中死傷者数では、出会い頭(293人)が約7割(70.4%)
- 登下校中 … 子供の死傷者数(737人)に占める登下校中負傷者数(164人)の割合は、約2割(22.3%)
内訳: 歩行中105人(前年比+2人)、自転車乗用中59人(前年比-11人)
登下校中小学生の状態別負傷者数は、歩行中が79人
登下校中中学生の状態別負傷者数は、自転車乗用中が57人、歩行中が23人

※ 子供とは、中学生以下の者をいう。

※ 子供関連事故とは、1当又は2当が子供の事故であり、死傷者数は、3当以下を含む子供の死傷者数である。

※ 表中の増減数(率)は、前年との比較である。

1 月別・年別推移



| 区分 | 月 | 1月 | 2月 | 3月 | 4月 | 5月 | 6月 | 7月 | 8月 | 9月 | 10月 | 11月 | 12月 | 合計 |
|---------|-----|-----|-----|-----|-----|-----|-----|-----|-----|-----|-----|-----|-----|-------|
| 発生件数(件) | | 43 | 39 | 46 | 48 | 84 | 66 | 71 | 63 | 48 | 67 | 74 | 57 | 706 |
| | 増減数 | -4 | +4 | -15 | +6 | +7 | +6 | +15 | +20 | +8 | -11 | +3 | +4 | +43 |
| 死者数(人) | | 0 | 0 | 0 | 1 | 0 | 0 | 0 | 0 | 0 | 0 | 0 | 0 | 1 |
| | 増減数 | ±0 | ±0 | ±0 | +1 | -1 | ±0 | ±0 | ±0 | ±0 | ±0 | ±0 | ±0 | ±0 |
| 負傷者数(人) | | 150 | 117 | 148 | 138 | 167 | 166 | 174 | 172 | 153 | 153 | 191 | 153 | 1,882 |
| | 増減数 | +2 | +21 | +8 | +14 | ±0 | +41 | +25 | +14 | +22 | -15 | +22 | +7 | +161 |

2 地区別発生状況

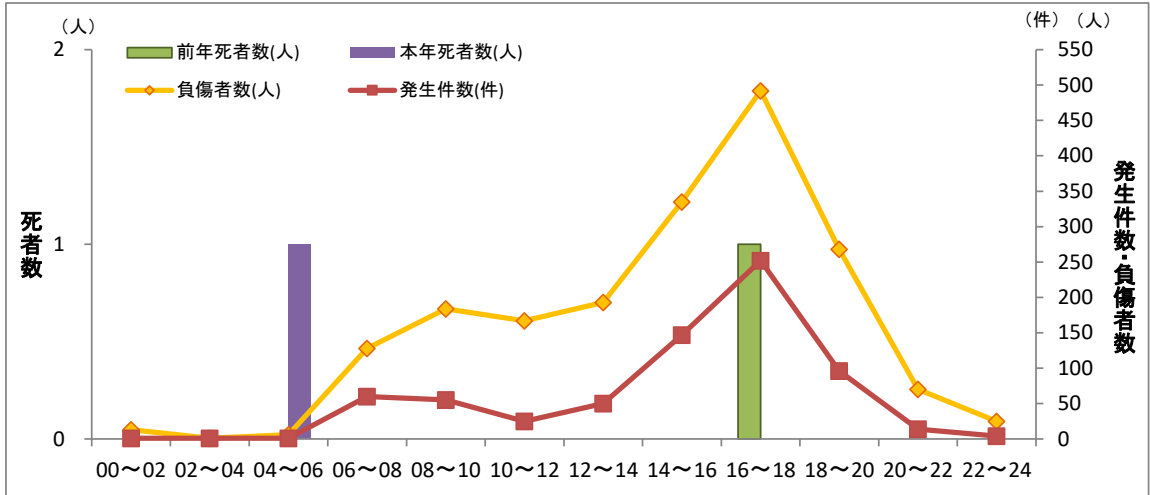
| 区分 | 地区等 | 地区別 | | | | 高速道路等 | 合計 |
|---------|--------|-------|-------|-------|--------|--------|-------|
| | | 福岡地区 | 北九州地区 | 筑豊地区 | 筑後地区 | | |
| 発生件数(件) | | 365 | 158 | 57 | 126 | 0 | 706 |
| | 増減数 | +32 | +8 | -3 | +7 | -1 | +43 |
| | 増減率(%) | +9.6 | +5.3 | -5.0 | +5.9 | -100.0 | +6.5 |
| 死者数(人) | | 1 | 0 | 0 | 0 | 0 | 1 |
| | 増減数 | +1 | ±0 | ±0 | -1 | ±0 | ±0 |
| | 増減率(%) | ----- | ----- | ----- | -100.0 | ----- | ±0.0 |
| 負傷者数(人) | | 824 | 517 | 212 | 288 | 41 | 1,882 |
| | 増減数 | +60 | +51 | +6 | +32 | +12 | +161 |
| | 増減率(%) | +7.9 | +10.9 | +2.9 | +12.5 | +41.4 | +9.4 |

注 高速道路等とは、高速道路交通警察隊が管轄する道路

(関門・九州縦貫・九州横断・東九州自動車道、福岡・北九州都市高速道路、福岡前原道路、新若戸道路、黒崎バイパス及び稚田道路)

3 時間帯別発生状況

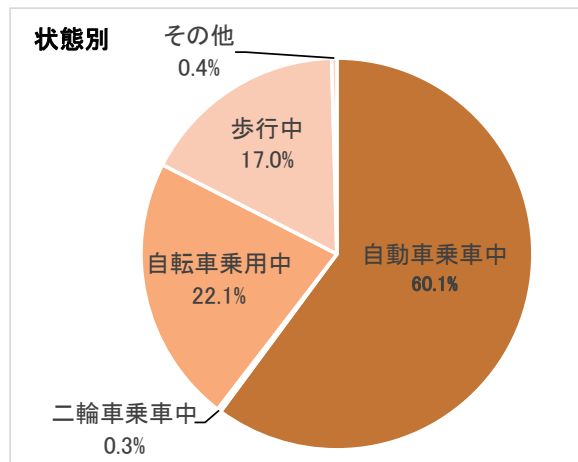
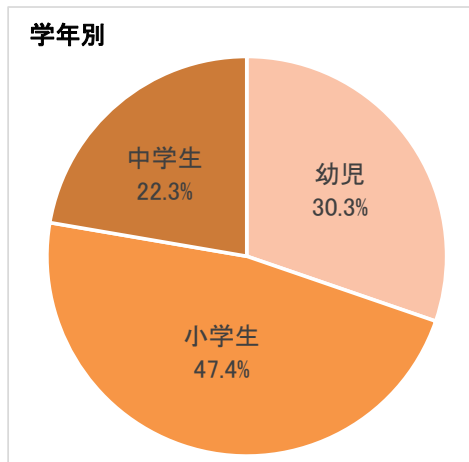
| 区分 \ 時間帯 | 00~02 | 02~04 | 04~06 | 06~08 | 08~10 | 10~12 | 12~14 | 14~16 | 16~18 | 18~20 | 20~22 | 22~24 | 合計 |
|----------|-------|-------|-------|-------|-------|-------|-------|-------|-------|-------|-------|-------|-------|
| 発生件数(件) | 1 | 1 | 1 | 60 | 55 | 25 | 50 | 147 | 252 | 96 | 14 | 4 | 706 |
| 増減数 | ±0 | +1 | +1 | -2 | -3 | +2 | -19 | +42 | +11 | +18 | -9 | +1 | +43 |
| 死者数(人) | 0 | 0 | 1 | 0 | 0 | 0 | 0 | 0 | 0 | 0 | 0 | 0 | 1 |
| 増減数 | ±0 | ±0 | +1 | ±0 | ±0 | ±0 | ±0 | ±0 | -1 | ±0 | ±0 | ±0 | ±0 |
| 負傷者数(人) | 13 | 1 | 6 | 128 | 184 | 167 | 193 | 335 | 492 | 268 | 70 | 25 | 1,882 |
| 増減数 | +11 | -1 | +1 | +14 | -3 | +13 | ±0 | +58 | +11 | +54 | -3 | +6 | +161 |



4 学年別状態別死傷者数

| 状態 | 学年 | | 小学生 | | | | | | 中学生 | | | 合計 | |
|-----------|-----|-----|-----|-----|-----|-----|-----|-----|-----|-----|-----|-----|-------|
| | 幼児 | 小計 | 1年生 | 2年生 | 3年生 | 4年生 | 5年生 | 6年生 | 小計 | 1年生 | 2年生 | | 3年生 |
| 自動車乗車中(人) | 508 | 456 | 86 | 90 | 70 | 69 | 76 | 65 | 168 | 61 | 54 | 53 | 1132 |
| 増減数 | +47 | +40 | -2 | +5 | +4 | +2 | +15 | +16 | +21 | +3 | +4 | +14 | +108 |
| 二輪車乗車中(人) | 1 | 2 | 0 | 0 | 0 | 0 | 2 | 0 | 3 | 1 | 2 | 0 | 6 |
| 増減数 | ±0 | +2 | ±0 | ±0 | ±0 | ±0 | +2 | ±0 | +3 | +1 | +2 | ±0 | +5 |
| 自転車乗用中(人) | 20 | 202 | 8 | 19 | 35 | 37 | 58 | 45 | 194 | 72 | 67 | 55 | 416 |
| 増減数 | +7 | +28 | ±0 | -1 | +14 | -1 | +13 | +3 | -23 | -13 | +6 | -16 | +12 |
| 歩行中(人) | 36 | 233 | 54 | 62 | 34 | 35 | 25 | 23 | 52 | 22 | 18 | 12 | 321 |
| 増減数 | -4 | +25 | -3 | +5 | +2 | +9 | +9 | +3 | +17 | +6 | +4 | +7 | +38 |
| その他(人) | 5 | 0 | 0 | 0 | 0 | 0 | 0 | 0 | 3 | 1 | 1 | 1 | 8 |
| 増減数 | ±0 | -3 | -1 | ±0 | -2 | ±0 | ±0 | ±0 | +1 | ±0 | +1 | ±0 | -2 |
| 合計(人) | 570 | 893 | 148 | 171 | 139 | 141 | 161 | 133 | 420 | 157 | 142 | 121 | 1,883 |
| 増減数 | +50 | +92 | -6 | +9 | +18 | +10 | +39 | +22 | +19 | -3 | +17 | +5 | +161 |

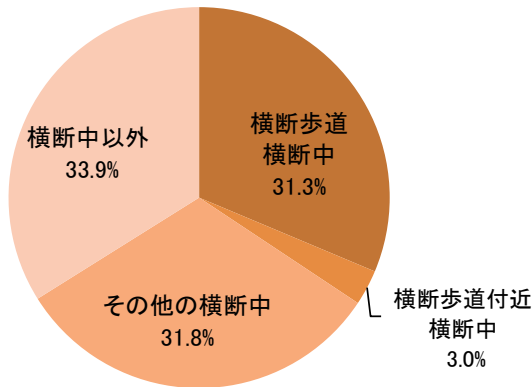
注 二輪車乗車中は原付を含む(以下同じ)。



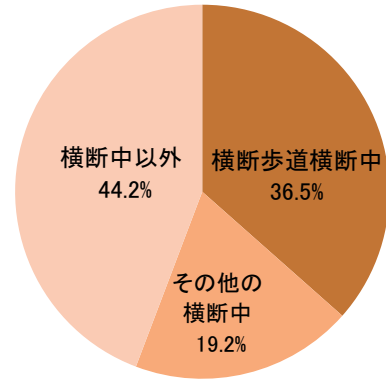
5 事故類型別歩行中負傷者数(子供に限る。)

| 区分 | 事故類型 | 車対歩行者 | | | | | | | | 車両相互 車両単独 列車 | 合計 |
|--------|------|----------|------------|-------------|-----|-----------|-----------|-----|-----|--------------------|-----|
| | | 横断中 | | | | 横断中以外 | | | | | |
| | | 横断 歩道 | 横断歩 道付近 | その他 の横断中 | 小計 | 対面 通行中 | 背面 通行中 | その他 | 小計 | | |
| 幼児(人) | | 6 | 1 | 5 | 12 | 2 | 2 | 18 | 22 | 2 | 36 |
| | 増減数 | -3 | ±0 | -5 | -8 | +2 | +1 | -1 | +2 | +2 | -4 |
| 小学生(人) | | 73 | 7 | 74 | 154 | 10 | 6 | 63 | 79 | 0 | 233 |
| | 増減数 | +26 | -1 | -7 | +18 | +6 | +1 | +2 | +9 | -2 | +25 |
| 中学生(人) | | 19 | 0 | 10 | 29 | 4 | 4 | 15 | 23 | 0 | 52 |
| | 増減数 | +5 | -1 | +1 | +5 | +2 | +3 | +7 | +12 | ±0 | +17 |
| 合計(人) | | 98 | 8 | 89 | 195 | 16 | 12 | 96 | 124 | 2 | 321 |
| | 増減数 | +28 | -2 | -11 | +15 | +10 | +5 | +8 | +23 | ±0 | +38 |

小学生 歩行中負傷者(車対歩行者)



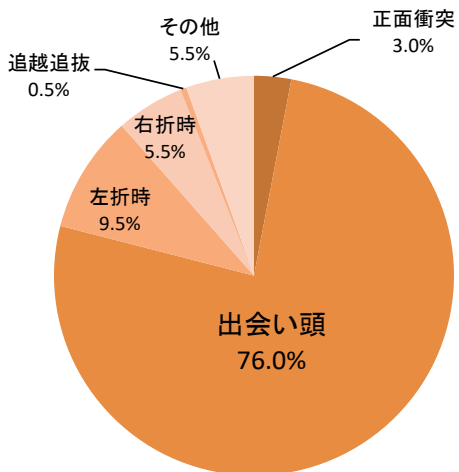
中学生 歩行中負傷者(車対歩行者)



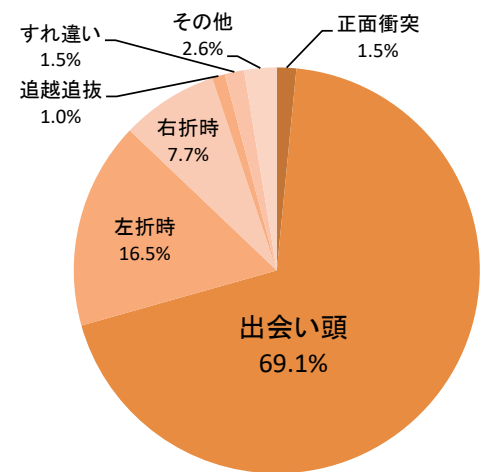
6 事故類型別自転車乗用中死傷者数(子供に限る。)

| 区分 | 事故類型 | 人対 車両 | 車両相互 | | | | | | | 小計 | 車両 単独 | その他 (列車) | 合計 |
|--------|------|----------|----------|----------|-----|-----|----------|----------|-----|-----|----------|-------------|-----|
| | | | 正面 衝突 | 出会 い頭 | 左折時 | 右折時 | 追越 追抜 | すれ 違い | その他 | | | | |
| 幼児(人) | | 0 | 0 | 7 | 2 | 5 | 0 | 0 | 6 | 20 | 0 | 0 | 20 |
| | 増減数 | ±0 | ±0 | +1 | ±0 | +3 | ±0 | ±0 | +3 | +7 | ±0 | ±0 | +7 |
| 小学生(人) | | 1 | 6 | 152 | 19 | 11 | 1 | 0 | 11 | 200 | 1 | 0 | 202 |
| | 増減数 | ±0 | -1 | +31 | +3 | -2 | ±0 | -3 | ±0 | +28 | ±0 | ±0 | +28 |
| 中学生(人) | | 0 | 3 | 134 | 32 | 15 | 2 | 3 | 5 | 194 | 0 | 0 | 194 |
| | 増減数 | ±0 | -7 | +4 | +7 | -15 | -2 | ±0 | -7 | -20 | -3 | ±0 | -23 |
| 合計(人) | | 1 | 9 | 293 | 53 | 31 | 3 | 3 | 22 | 414 | 1 | 0 | 416 |
| | 増減数 | ±0 | -8 | +36 | +10 | -14 | -2 | -3 | -4 | +15 | -3 | ±0 | +12 |

小学生 自転車乗用中負傷者(車両相互)

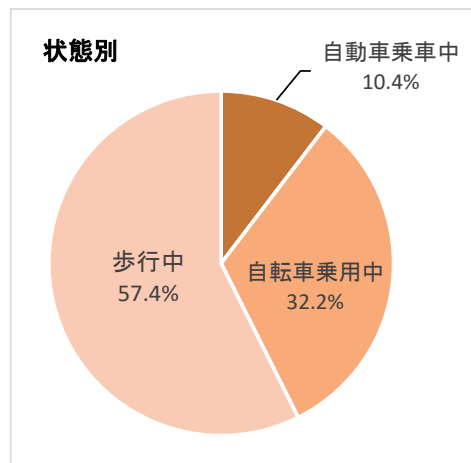
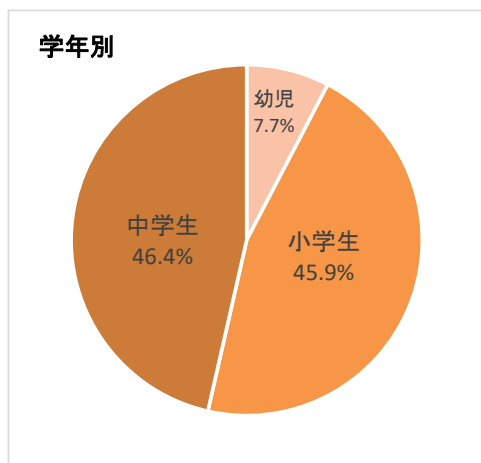


中学生 自転車乗用中負傷者(車両相互)



7 登下校中の学年別状態別負傷者数

| 状態 | 学年 | | | | | | | | | 中学生 | | | | 合計 |
|-----------|----|-----------|-----|-----|-----|-----|-----|-----|-----|-----|-----|-----|-----|----|
| | 幼児 | 小学生 小計 | 1年生 | 2年生 | 3年生 | 4年生 | 5年生 | 6年生 | 小計 | 1年生 | 2年生 | 3年生 | | |
| 自動車乗車中(人) | 9 | 5 | 2 | 0 | 1 | 1 | 0 | 1 | 5 | 1 | 1 | 3 | 19 | |
| 増減数 | +3 | ±0 | +2 | -2 | -2 | +1 | ±0 | +1 | +2 | +1 | -1 | +2 | +5 | |
| 二輪車乗車中(人) | 0 | 0 | 0 | 0 | 0 | 0 | 0 | 0 | 0 | 0 | 0 | 0 | 0 | |
| 増減数 | ±0 | ±0 | ±0 | ±0 | ±0 | ±0 | ±0 | ±0 | ±0 | ±0 | ±0 | ±0 | ±0 | |
| 自転車乗用中(人) | 2 | 0 | 0 | 0 | 0 | 0 | 0 | 0 | 57 | 25 | 15 | 17 | 59 | |
| 増減数 | +1 | ±0 | ±0 | ±0 | ±0 | ±0 | ±0 | ±0 | -12 | -1 | -5 | -6 | -11 | |
| 歩行中(人) | 3 | 79 | 22 | 17 | 10 | 10 | 6 | 14 | 23 | 9 | 7 | 7 | 105 | |
| 増減数 | ±0 | -3 | -2 | -9 | ±0 | -1 | +2 | +7 | +5 | +4 | -3 | +4 | +2 | |
| 合計(人) | 14 | 84 | 24 | 17 | 11 | 11 | 6 | 15 | 85 | 35 | 23 | 27 | 183 | |
| 増減数 | +4 | -3 | ±0 | -11 | -2 | ±0 | +2 | +8 | -5 | +4 | -9 | ±0 | -4 | |



8 登校中の学年別状態別負傷者数

| 状態 | 学年 | | | | | | | | | 中学生 | | | | 合計 |
|-----------|----|-----------|-----|-----|-----|-----|-----|-----|----|-----|-----|-----|----|----|
| | 幼児 | 小学生 小計 | 1年生 | 2年生 | 3年生 | 4年生 | 5年生 | 6年生 | 小計 | 1年生 | 2年生 | 3年生 | | |
| 自動車乗車中(人) | 9 | 4 | 1 | 0 | 1 | 1 | 0 | 1 | 3 | 1 | 1 | 1 | 16 | |
| 増減数 | +4 | +1 | +1 | -1 | -1 | +1 | ±0 | +1 | ±0 | +1 | -1 | ±0 | +5 | |
| 二輪車乗車中(人) | 0 | 0 | 0 | 0 | 0 | 0 | 0 | 0 | 0 | 0 | 0 | 0 | 0 | |
| 増減数 | ±0 | ±0 | ±0 | ±0 | ±0 | ±0 | ±0 | ±0 | ±0 | ±0 | ±0 | ±0 | ±0 | |
| 自転車乗用中(人) | 2 | 0 | 0 | 0 | 0 | 0 | 0 | 0 | 32 | 13 | 8 | 11 | 34 | |
| 増減数 | +2 | ±0 | ±0 | ±0 | ±0 | ±0 | ±0 | ±0 | -9 | -3 | -3 | -3 | -7 | |
| 歩行中(人) | 3 | 32 | 9 | 6 | 5 | 2 | 3 | 7 | 9 | 1 | 2 | 6 | 44 | |
| 増減数 | +1 | -7 | ±0 | -9 | ±0 | -4 | +2 | +4 | +3 | -1 | -2 | +6 | -3 | |
| 合計(人) | 14 | 36 | 10 | 6 | 6 | 3 | 3 | 8 | 44 | 15 | 11 | 18 | 94 | |
| 増減数 | +7 | -6 | +1 | -10 | -1 | -3 | +2 | +5 | -6 | -3 | -6 | +3 | -5 | |

9 下校中の学年別状態別負傷者数

| 状態 | 学年 | | | | | | | | | 中学生 | | | | 合計 |
|-----------|----|-----------|-----|-----|-----|-----|-----|-----|----|-----|-----|-----|----|----|
| | 幼児 | 小学生 小計 | 1年生 | 2年生 | 3年生 | 4年生 | 5年生 | 6年生 | 小計 | 1年生 | 2年生 | 3年生 | | |
| 自動車乗車中(人) | 0 | 1 | 1 | 0 | 0 | 0 | 0 | 0 | 2 | 0 | 0 | 2 | 3 | |
| 増減数 | -1 | -1 | +1 | -1 | -1 | ±0 | ±0 | ±0 | +2 | ±0 | ±0 | +2 | ±0 | |
| 二輪車乗車中(人) | 0 | 0 | 0 | 0 | 0 | 0 | 0 | 0 | 0 | 0 | 0 | 0 | 0 | |
| 増減数 | ±0 | ±0 | ±0 | ±0 | ±0 | ±0 | ±0 | ±0 | ±0 | ±0 | ±0 | ±0 | ±0 | |
| 自転車乗用中(人) | 0 | 0 | 0 | 0 | 0 | 0 | 0 | 0 | 25 | 12 | 7 | 6 | 25 | |
| 増減数 | -1 | ±0 | ±0 | ±0 | ±0 | ±0 | ±0 | ±0 | -3 | +2 | -2 | -3 | -4 | |
| 歩行中(人) | 0 | 47 | 13 | 11 | 5 | 8 | 3 | 7 | 14 | 8 | 5 | 1 | 61 | |
| 増減数 | -1 | +4 | -2 | ±0 | ±0 | +3 | ±0 | +3 | +2 | +5 | -1 | -2 | +5 | |
| 合計(人) | 0 | 48 | 14 | 11 | 5 | 8 | 3 | 7 | 41 | 20 | 12 | 9 | 89 | |
| 増減数 | -3 | +3 | -1 | -1 | -1 | +3 | ±0 | +3 | +1 | +7 | -3 | -3 | +1 | |