

# 子供関連事故の交通事故分析(令和5年12月末現在)

令和6年1月  
交通企画課  
統計分析係

## 特徴と傾向

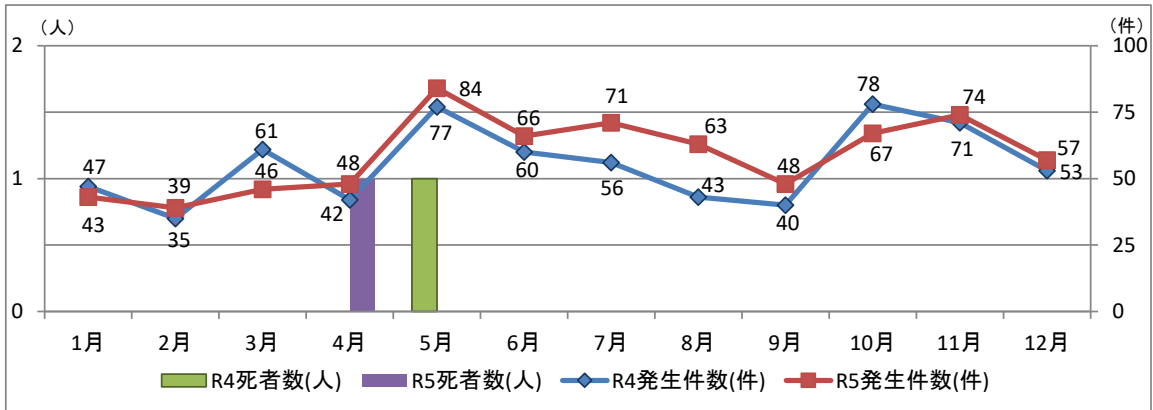
- 発生状況 … 子供関連事故発生件数… 706件(前年比+43件)  
子供の死者数… 1人(前年比±0人)  
子供の負傷者数… 1,882人(前年比+161人)
- 地区別 … 福岡地区は365件(前年比+32件)で、全体の約5割(51.7%)を占め最多
- 時間帯別 … 16~18時の発生が252件(前年比+11件)で、全体の約4割(35.7%)を占め最多
- 学年別 … 小・中学生の学年別死傷者数では、小学2年生が171人(前年比+9人)と最多  
子供の学年別歩行中負傷者数では、小学2年生が62人(前年比+5人)と最多  
子供の学年別自転車乗用中負傷者数では、中学1年生が72人(前年比-13人)と最多
- 事故類型別 … 子供の事故類型別歩行中負傷者数では、横断中(195人)が約6割(60.7%)  
子供の事故類型別自転車乗用中死傷者数では、出会い頭(293人)が約7割(70.4%)
- 登下校中 … 子供の死傷者数(737人)に占める登下校中負傷者数(164人)の割合は、約2割(22.3%)  
内訳: 歩行中105人(前年比+2人)、自転車乗用中59人(前年比-11人)  
登下校中小学生の状態別負傷者数は、歩行中が79人  
登下校中中学生の状態別負傷者数は、自転車乗用中が57人、歩行中が23人

※ 子供とは、中学生以下の者をいう。

※ 子供関連事故とは、1当又は2当が子供の事故であり、死傷者数は、3当以下を含む子供の死傷者数である。

※ 表中の増減数(率)は、前年との比較である。

### 1 月別・年別推移



区分	月	1月	2月	3月	4月	5月	6月	7月	8月	9月	10月	11月	12月	合計
発生件数(件)		43	39	46	48	84	66	71	63	48	67	74	57	706
	増減数	-4	+4	-15	+6	+7	+6	+15	+20	+8	-11	+3	+4	+43
死者数(人)		0	0	0	1	0	0	0	0	0	0	0	0	1
	増減数	±0	±0	±0	+1	-1	±0	±0	±0	±0	±0	±0	±0	±0
負傷者数(人)		150	117	148	138	167	166	174	172	153	153	191	153	1,882
	増減数	+2	+21	+8	+14	±0	+41	+25	+14	+22	-15	+22	+7	+161

### 2 地区別発生状況

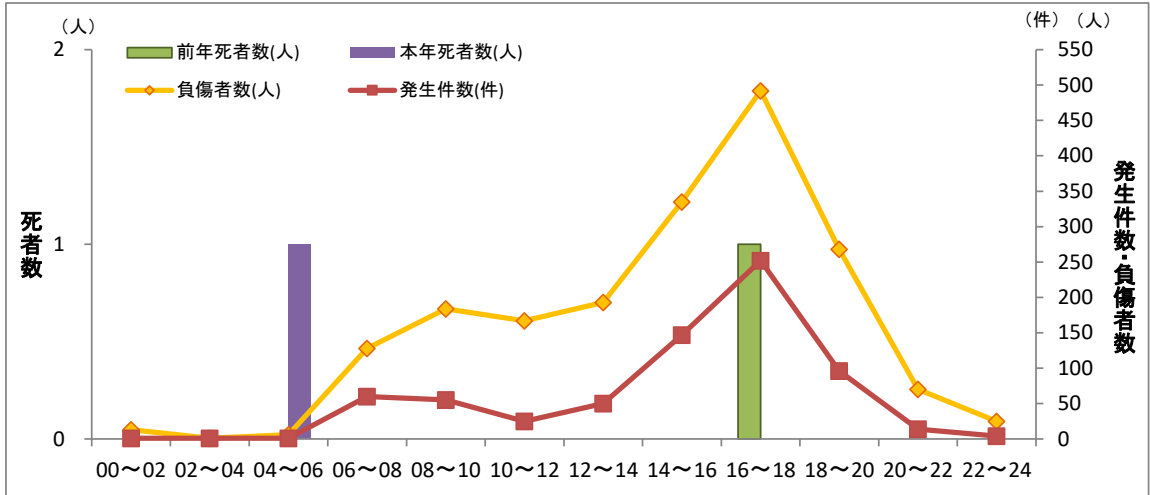
区分	地区等	地区別				高速道路等	合計
		福岡地区	北九州地区	筑豊地区	筑後地区		
発生件数(件)		365	158	57	126	0	706
	増減数	+32	+8	-3	+7	-1	+43
	増減率(%)	+9.6	+5.3	-5.0	+5.9	-100.0	+6.5
死者数(人)		1	0	0	0	0	1
	増減数	+1	±0	±0	-1	±0	±0
	増減率(%)	-----	-----	-----	-100.0	-----	±0.0
負傷者数(人)		824	517	212	288	41	1,882
	増減数	+60	+51	+6	+32	+12	+161
	増減率(%)	+7.9	+10.9	+2.9	+12.5	+41.4	+9.4

注 高速道路等とは、高速道路交通警察隊が管轄する道路

(関門・九州縦貫・九州横断・東九州自動車道、福岡・北九州都市高速道路、福岡前原道路、新若戸道路、黒崎バイパス及び稚田道路)

3 時間帯別発生状況

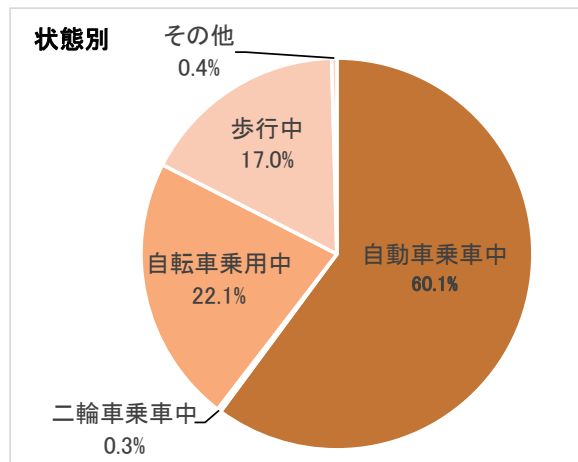
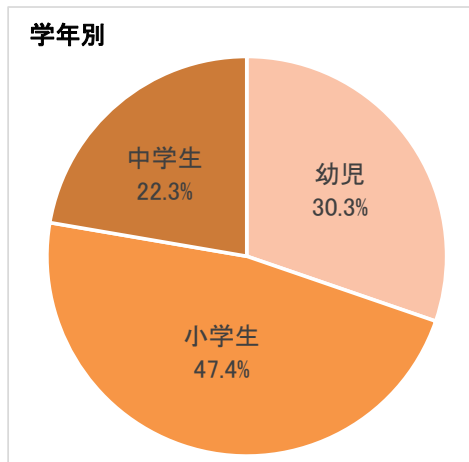
区分 \ 時間帯	00~02	02~04	04~06	06~08	08~10	10~12	12~14	14~16	16~18	18~20	20~22	22~24	合計
発生件数(件)	1	1	1	60	55	25	50	147	252	96	14	4	706
増減数	±0	+1	+1	-2	-3	+2	-19	+42	+11	+18	-9	+1	+43
死者数(人)	0	0	1	0	0	0	0	0	0	0	0	0	1
増減数	±0	±0	+1	±0	±0	±0	±0	±0	-1	±0	±0	±0	±0
負傷者数(人)	13	1	6	128	184	167	193	335	492	268	70	25	1,882
増減数	+11	-1	+1	+14	-3	+13	±0	+58	+11	+54	-3	+6	+161



4 学年別状態別死傷者数

状態	学年		小学生						中学生			合計	
	幼児	小計	1年生	2年生	3年生	4年生	5年生	6年生	小計	1年生	2年生		3年生
自動車乗車中(人)	508	456	86	90	70	69	76	65	168	61	54	53	1132
増減数	+47	+40	-2	+5	+4	+2	+15	+16	+21	+3	+4	+14	+108
二輪車乗車中(人)	1	2	0	0	0	0	2	0	3	1	2	0	6
増減数	±0	+2	±0	±0	±0	±0	+2	±0	+3	+1	+2	±0	+5
自転車乗用中(人)	20	202	8	19	35	37	58	45	194	72	67	55	416
増減数	+7	+28	±0	-1	+14	-1	+13	+3	-23	-13	+6	-16	+12
歩行中(人)	36	233	54	62	34	35	25	23	52	22	18	12	321
増減数	-4	+25	-3	+5	+2	+9	+9	+3	+17	+6	+4	+7	+38
その他(人)	5	0	0	0	0	0	0	0	3	1	1	1	8
増減数	±0	-3	-1	±0	-2	±0	±0	±0	+1	±0	+1	±0	-2
合計(人)	570	893	148	171	139	141	161	133	420	157	142	121	1,883
増減数	+50	+92	-6	+9	+18	+10	+39	+22	+19	-3	+17	+5	+161

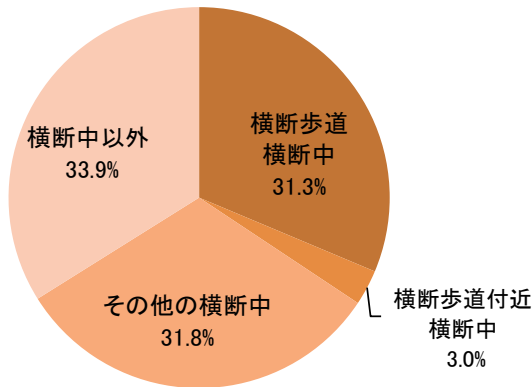
注 二輪車乗車中は原付を含む(以下同じ)。



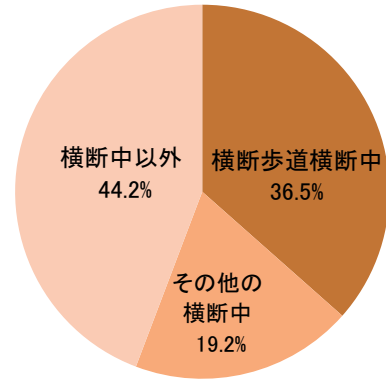
5 事故類型別歩行中負傷者数(子供に限る。)

区分	事故類型	車対歩行者								車両相互 車両単独 列車	合計
		横断中				横断中以外					
		横断 歩道	横断歩 道付近	その他 の横断中	小計	対面 通行中	背面 通行中	その他	小計		
幼児(人)		6	1	5	12	2	2	18	22	2	36
	増減数	-3	±0	-5	-8	+2	+1	-1	+2	+2	-4
小学生(人)		73	7	74	154	10	6	63	79	0	233
	増減数	+26	-1	-7	+18	+6	+1	+2	+9	-2	+25
中学生(人)		19	0	10	29	4	4	15	23	0	52
	増減数	+5	-1	+1	+5	+2	+3	+7	+12	±0	+17
合計(人)		98	8	89	195	16	12	96	124	2	321
	増減数	+28	-2	-11	+15	+10	+5	+8	+23	±0	+38

小学生 歩行中負傷者(車対歩行者)



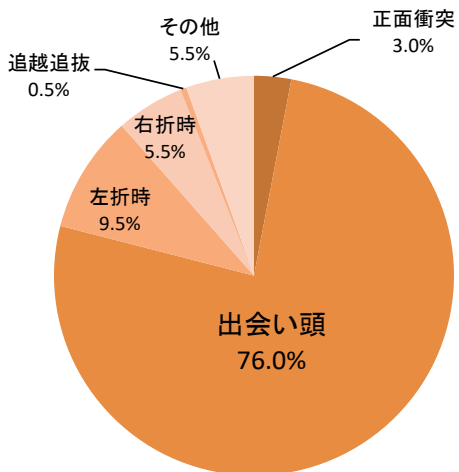
中学生 歩行中負傷者(車対歩行者)



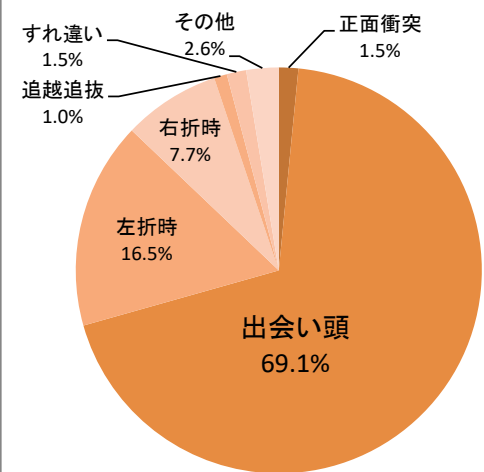
6 事故類型別自転車乗用中死傷者数(子供に限る。)

区分	事故類型	人対 車両	車両相互							小計	車両 単独	その他 (列車)	合計
			正面 衝突	出会 い頭	左折時	右折時	追越 追抜	すれ 違い	その他				
幼児(人)		0	0	7	2	5	0	0	6	20	0	0	20
	増減数	±0	±0	+1	±0	+3	±0	±0	+3	+7	±0	±0	+7
小学生(人)		1	6	152	19	11	1	0	11	200	1	0	202
	増減数	±0	-1	+31	+3	-2	±0	-3	±0	+28	±0	±0	+28
中学生(人)		0	3	134	32	15	2	3	5	194	0	0	194
	増減数	±0	-7	+4	+7	-15	-2	±0	-7	-20	-3	±0	-23
合計(人)		1	9	293	53	31	3	3	22	414	1	0	416
	増減数	±0	-8	+36	+10	-14	-2	-3	-4	+15	-3	±0	+12

小学生 自転車乗用中負傷者(車両相互)

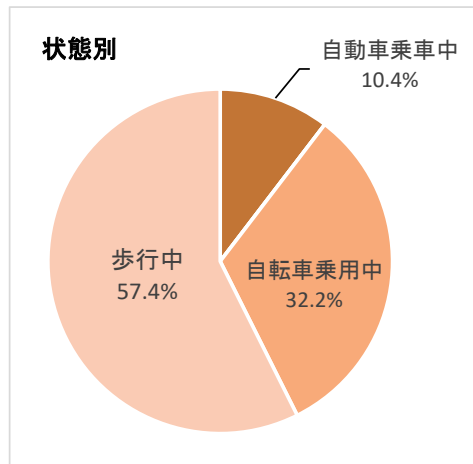
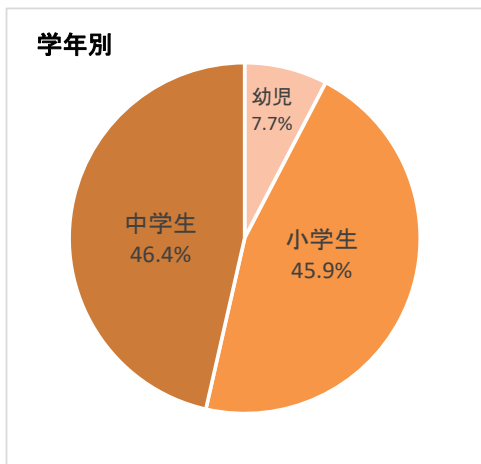


中学生 自転車乗用中負傷者(車両相互)



7 登下校中の学年別状態別負傷者数

状態	学年									中学生			合計
	幼児	小学生 小計	1年生	2年生	3年生	4年生	5年生	6年生	小計	1年生	2年生	3年生	
自動車乗車中(人)	9	5	2	0	1	1	0	1	5	1	1	3	19
増減数	+3	±0	+2	-2	-2	+1	±0	+1	+2	+1	-1	+2	+5
二輪車乗車中(人)	0	0	0	0	0	0	0	0	0	0	0	0	0
増減数	±0	±0	±0	±0	±0	±0	±0	±0	±0	±0	±0	±0	±0
自転車乗用中(人)	2	0	0	0	0	0	0	0	57	25	15	17	59
増減数	+1	±0	±0	±0	±0	±0	±0	±0	-12	-1	-5	-6	-11
歩行中(人)	3	79	22	17	10	10	6	14	23	9	7	7	105
増減数	±0	-3	-2	-9	±0	-1	+2	+7	+5	+4	-3	+4	+2
合計(人)	14	84	24	17	11	11	6	15	85	35	23	27	183
増減数	+4	-3	±0	-11	-2	±0	+2	+8	-5	+4	-9	±0	-4



8 登校中の学年別状態別負傷者数

状態	学年									中学生			合計
	幼児	小学生 小計	1年生	2年生	3年生	4年生	5年生	6年生	小計	1年生	2年生	3年生	
自動車乗車中(人)	9	4	1	0	1	1	0	1	3	1	1	1	16
増減数	+4	+1	+1	-1	-1	+1	±0	+1	±0	+1	-1	±0	+5
二輪車乗車中(人)	0	0	0	0	0	0	0	0	0	0	0	0	0
増減数	±0	±0	±0	±0	±0	±0	±0	±0	±0	±0	±0	±0	±0
自転車乗用中(人)	2	0	0	0	0	0	0	0	32	13	8	11	34
増減数	+2	±0	±0	±0	±0	±0	±0	±0	-9	-3	-3	-3	-7
歩行中(人)	3	32	9	6	5	2	3	7	9	1	2	6	44
増減数	+1	-7	±0	-9	±0	-4	+2	+4	+3	-1	-2	+6	-3
合計(人)	14	36	10	6	6	3	3	8	44	15	11	18	94
増減数	+7	-6	+1	-10	-1	-3	+2	+5	-6	-3	-6	+3	-5

9 下校中の学年別状態別負傷者数

状態	学年									中学生			合計
	幼児	小学生 小計	1年生	2年生	3年生	4年生	5年生	6年生	小計	1年生	2年生	3年生	
自動車乗車中(人)	0	1	1	0	0	0	0	0	2	0	0	2	3
増減数	-1	-1	+1	-1	-1	±0	±0	±0	+2	±0	±0	+2	±0
二輪車乗車中(人)	0	0	0	0	0	0	0	0	0	0	0	0	0
増減数	±0	±0	±0	±0	±0	±0	±0	±0	±0	±0	±0	±0	±0
自転車乗用中(人)	0	0	0	0	0	0	0	0	25	12	7	6	25
増減数	-1	±0	±0	±0	±0	±0	±0	±0	-3	+2	-2	-3	-4
歩行中(人)	0	47	13	11	5	8	3	7	14	8	5	1	61
増減数	-1	+4	-2	±0	±0	+3	±0	+3	+2	+5	-1	-2	+5
合計(人)	0	48	14	11	5	8	3	7	41	20	12	9	89
増減数	-3	+3	-1	-1	-1	+3	±0	+3	+1	+7	-3	-3	+1