

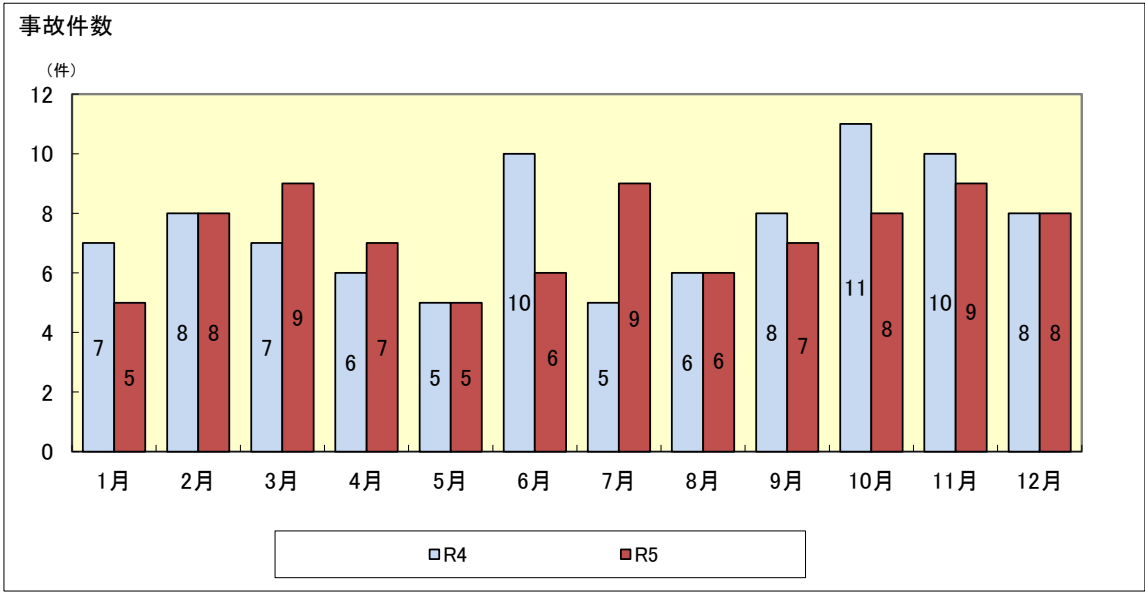
飲酒運転による交通事故分析(令和5年12月末現在)

特徴と傾向

- 発生状況 … 飲酒運転による交通事故発生件数は87件、前年比-4件と減少
飲酒運転による交通事故死者は6人、前年比+3人と増加
- 地区別 … 福岡地区での発生は36件(前年比-8件)で、全体の約4割(41.4%)を占め最多も減少
- 市町村別 … 福岡市での発生は18件(前年比-10件)で、全体の約2割(20.7%)を占め最多も減少
- 道路別 … 市町村道での発生は30件(前年比±0件)で、全体の約3割(34.5%)を占め最多
- 道路形状別 … 単路での発生は35件(前年比+3件)で、全体の約4割(40.2%)を占め最多
- 事故類型別 … 追突が32件(前年比-1件)で、全体の約4割(36.8%)を占め最多も減少
- 飲酒状況別 … 酒気帯び(0.25mg/L以上)が72件(前年比-4件)で、全体の約8割(82.8%)も減少
- 時間帯別 … 18~20時及び22~24時がそれぞれ10件で、全体の約1割(11.5%)ずつを占め最多
- 曜日別 … 土曜日が17件で、全体の約2割(19.5%)を占め最多
- 年齢別 … 20歳代及び40歳代がそれぞれ18件で、全体の約2割(20.7%)ずつを占め最多
- 業種別 … 建設業が14件(前年比-12件)で、全体の約2割(16.1%)を占め最多(サービス業(他に分類されないもの)を除く。)も減少

※ 原付以上の運転者(第1当事者)が飲酒していた交通事故件数を計上
 ※ 死傷者数はその事故による全ての死傷者数
 ※ 表中の増減数(率)は、前年との比較

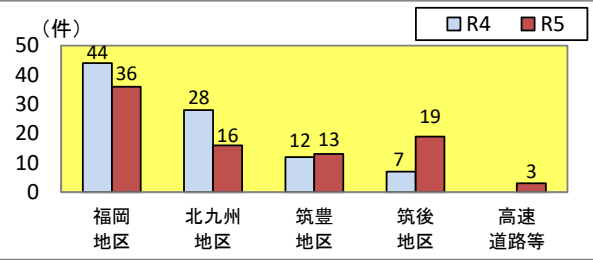
1 月別・年別推移



区分 \ 月	1月	2月	3月	4月	5月	6月	7月	8月	9月	10月	11月	12月	合計
発生件数(件)	5	8	9	7	5	6	9	6	7	8	9	8	87
増減数	-2	±0	+2	+1	±0	-4	+4	±0	-1	-3	-1	±0	-4
増減率(%)	-28.6	±0.0	+28.6	+16.7	±0.0	-40.0	+80.0	±0.0	-12.5	-27.3	-10.0	±0.0	-4.4
構成率(%)	5.7	9.2	10.3	8.0	5.7	6.9	10.3	6.9	8.0	9.2	10.3	9.2	100.0
死者数(人)	0	1	1	0	0	1	1	0	0	1	0	1	6
増減数	-1	+1	+1	±0	±0	+1	+1	±0	±0	+1	±0	-1	+3

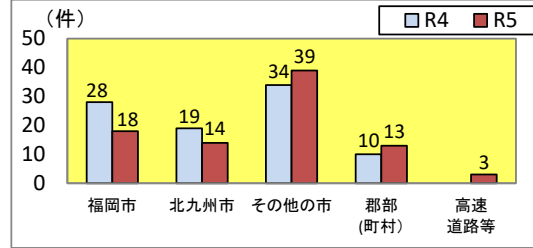
2 地区別発生件数

地区	福岡地区	北九州地区	筑豊地区	筑後地区	高速道路等	合計
発生件数(件)	36	16	13	19	3	87
増減数	-8	-12	+1	+12	+3	-4
増減率(%)	-18.2	-42.9	+8.3	+171.4	-	-4.4
構成率(%)	41.4	18.4	14.9	21.8	3.4	100.0



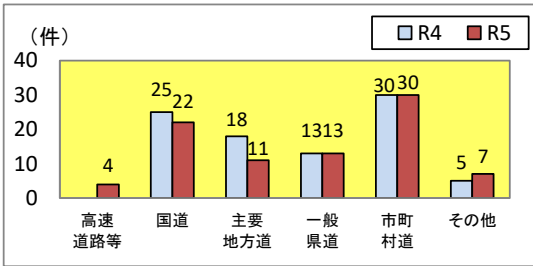
3 市町村別発生件数

市町村	政令市			その他の市	郡部(町村)	高速道路等	合計
	福岡市	北九州市	小計				
発生件数(件)	18	14	32	39	13	3	87
増減数	-10	-5	-15	+5	+3	+3	-4
増減率(%)	-35.7	-26.3	-31.9	+14.7	+30.0	-	-4.4
構成率(%)	20.7	16.1	36.8	44.8	14.9	3.4	100.0



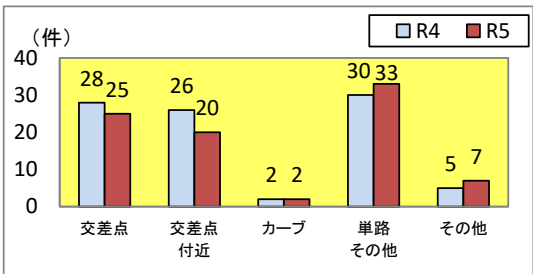
4 道路別発生件数

道路	高速道路等	国道	主要地方道	一般県道	市町村道	その他	合計
発生件数(件)	4	22	11	13	30	7	87
増減数	+4	-3	-7	±0	±0	+2	-4
増減率(%)	-	-12.0	-38.9	±0.0	±0.0	+40.0	-4.4
構成率(%)	4.6	25.3	12.6	14.9	34.5	8.0	100.0

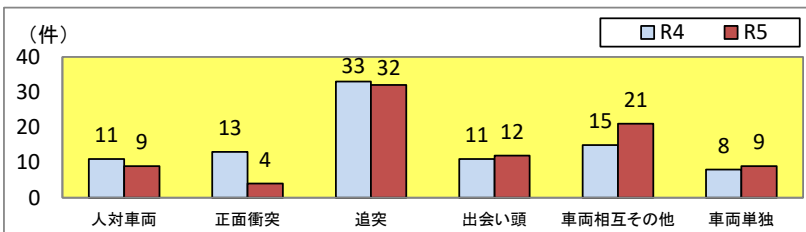


5 道路形状別発生件数

道路形状	交差点等			単路		その他	合計
	交差点	交差点付近	小計	カーブ	単路その他		
発生件数(件)	25	20	45	2	33	7	87
増減数	-3	-6	-9	±0	+3	+2	-4
増減率(%)	-10.7	-23.1	-16.7	±0.0	+10.0	+40.0	-4.4
構成率(%)	28.7	23.0	51.7	2.3	37.9	8.0	100.0



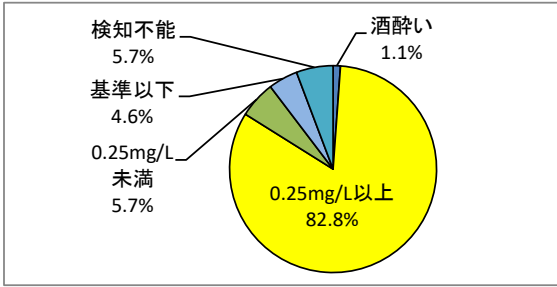
6 事故類型別発生件数



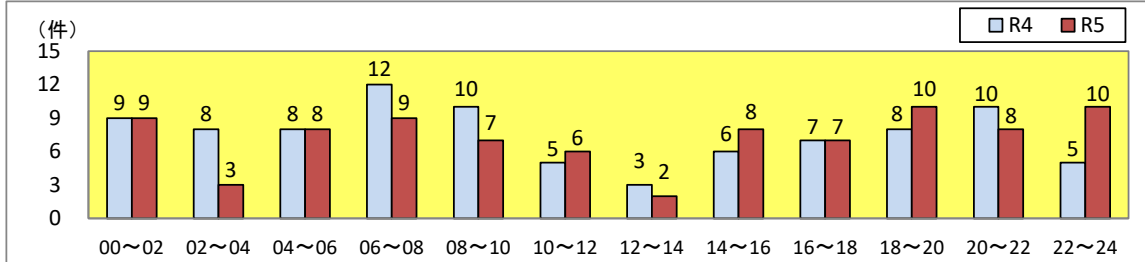
事故類型	人対車両	車両相互					車両単独	合計
		正面衝突	追突	出会い頭	その他	小計		
発生件数(件)	9	4	32	12	21	69	9	87
増減数	-2	-9	-1	+1	+6	-3	+1	-4
増減率(%)	-18.2	-69.2	-3.0	+9.1	+40.0	-4.2	+12.5	-4.4
構成率(%)	10.3	4.6	36.8	13.8	24.1	79.3	10.3	100.0

7 飲酒状況別発生件数

飲酒状況 区分	酒酔い	0.25mg/L 以上	0.25mg/L 未満	基準 以下	検知 不能	合計
発生件数(件)	1	72	5	4	5	87
増減数	+1	-4	-1	+3	-3	-4
増減率(%)	-	-5.3	-16.7	+300.0	-37.5	-4.4
構成率(%)	1.1	82.8	5.7	4.6	5.7	100.0

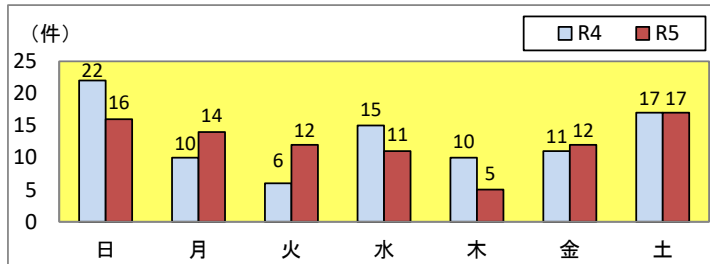


8 時間帯別発生件数



時間帯 区分	00~02	02~04	04~06	06~08	08~10	10~12	12~14	14~16	16~18	18~20	20~22	22~24	合計
発生件数(件)	9	3	8	9	7	6	2	8	7	10	8	10	87
増減数	±0	-5	±0	-3	-3	+1	-1	+2	±0	+2	-2	+5	-4
増減率(%)	±0.0	-62.5	±0.0	-25.0	-30.0	+20.0	-33.3	+33.3	±0.0	+25.0	-20.0	+100.0	-4.4
構成率(%)	10.3	3.4	9.2	10.3	8.0	6.9	2.3	9.2	8.0	11.5	9.2	11.5	100.0

9 曜日別発生件数

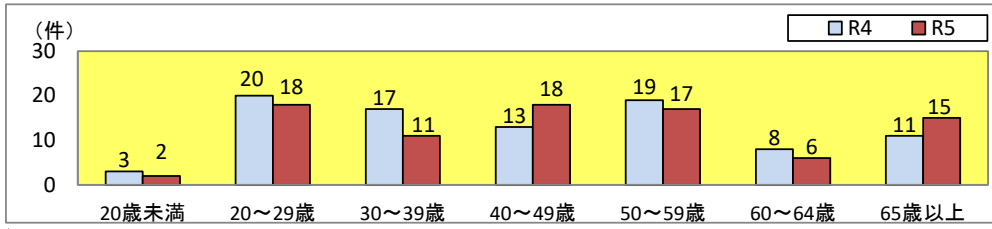


曜日 区分	日	月	火	水	木	金	土	合計
発生件数(件)	16	14	12	11	5	12	17	87
増減数	-6	+4	+6	-4	-5	+1	±0	-4
増減率(%)	-27.3	+40.0	+100.0	-26.7	-50.0	+9.1	±0.0	-4.4
構成率(%)	18.4	16.1	13.8	12.6	5.7	13.8	19.5	100.0

10 曜日別・時間帯別発生件数

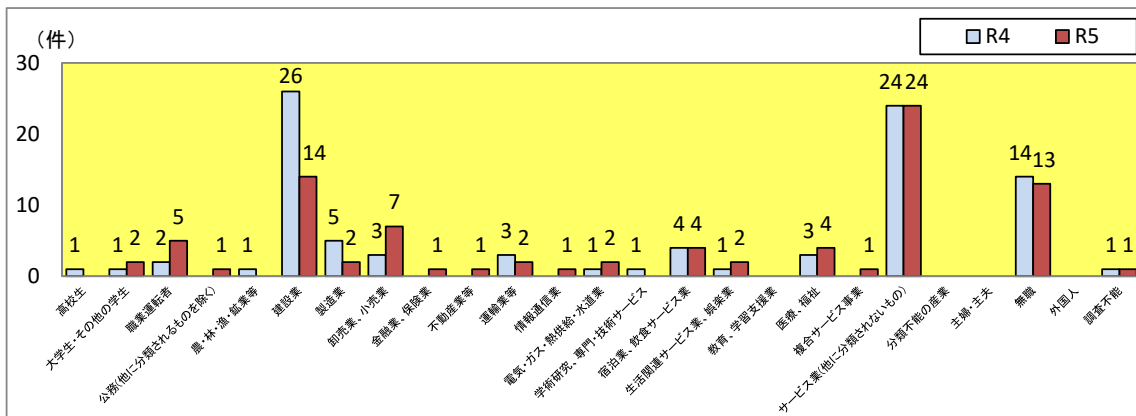
曜日 時間帯	00~02	02~04	04~06	06~08	08~10	10~12	12~14	14~16	16~18	18~20	20~22	22~24	合計
日	2	1	2	4	1	1	1	1	0	0	1	2	16
月	4	1	1	0	1	1	0	2	1	2	0	1	14
火	0	1	0	2	1	1	0	1	0	3	3	0	12
水	0	0	0	1	0	3	0	3	2	1	0	1	11
木	0	0	1	0	1	0	0	1	1	0	0	1	5
金	2	0	1	2	1	0	1	0	0	2	2	1	12
土	1	0	3	0	2	0	0	0	3	2	2	4	17
合計	9	3	8	9	7	6	2	8	7	10	8	10	87

11 年齢層別発生件数



年齢層	発生件数(件)		増減数		増減率(%)		構成率(%)	
	うち女性	うち女性	うち女性	うち女性	うち女性	うち女性	うち女性	
20歳未満	2	1	-1	+1	-33.3	-	2.3	12.5
20～29歳	18	3	-2	+2	-10.0	+200.0	20.7	37.5
30～39歳	11	1	-6	+1	-35.3	-	12.6	12.5
40～49歳	18	1	+5	±0	+38.5	±0.0	20.7	12.5
50～59歳	17	2	-2	+1	-10.5	+100.0	19.5	25.0
60～64歳	6	0	-2	±0	-25.0	-	6.9	0.0
65歳以上	15	0	+4	±0	+36.4	-	17.2	0.0
合計	87	8	-4	+5	-4.4	+166.7	100.0	100.0

12 職業別発生件数



職業	発生件数(件)		増減数	増減率(%)	構成率(%)
	区分	発生件数(件)			
高校生		0	-1	-100.0	0.0
大学生・その他の学生		2	+1	+100.0	2.3
職業運転者		5	+3	+150.0	5.7
公務(他に分類されるものを除く)		1	+1	-	1.1
農・林・漁・鉱業等		0	-1	-100.0	0.0
建設業		14	-12	-46.2	16.1
製造業		2	-3	-60.0	2.3
卸売業、小売業		7	+4	+133.3	8.0
金融業、保険業		1	+1	-	1.1
不動産業等		1	+1	-	1.1
運輸業等		2	-1	-33.3	2.3
情報通信業		1	+1	-	1.1
電気・ガス・熱供給・水道業		2	+1	+100.0	2.3
学術研究、専門・技術サービス		0	-1	-100.0	0.0
宿泊業、飲食サービス業		4	±0	±0.0	4.6
生活関連サービス業、娯楽業		2	+1	+100.0	2.3
教育、学習支援業		0	±0	-	0.0
医療、福祉		4	+1	+33.3	4.6
複合サービス事業		1	+1	-	1.1
サービス業(他に分類されないもの)		24	±0	±0.0	27.6
分類不能の産業		0	±0	-	0.0
主婦・主夫		0	±0	-	0.0
無職		13	-1	-7.1	14.9
外国人		0	±0	-	0.0
調査不能		1	±0	±0.0	1.1
合計		87	-4	-4.4	100.0