

歩行者関連事故の交通事故分析(令和4年12月末現在)

令和5年1月
交通企画課
統計分析係

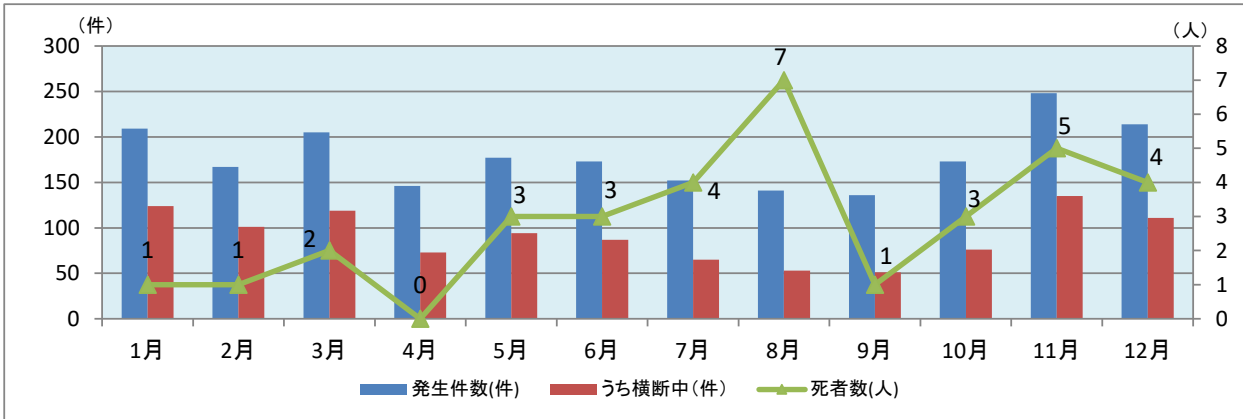
特徴と傾向

- 発生状況：歩行者関連事故発生件数…2,141件(前年比-80件)
歩行中死者数…34人(前年比-1人)、全死者の約5割(45.3%)
- 地区別：福岡地区での発生は、1,080件(前年比-126件)と減少するも、全体の約5割(50.4%)を占め最多
- 時間帯別：発生件数は、18～20時(341件)が最多。6～8時の発生件数は203件(前年比+21件)と増加
- 事故類型別：横断歩道横断中は617件(前年比-18件)で、歩行者関連事故の約3割(28.8%)
横断中死者は20人(前年比±0人)で歩行中死者の約6割(58.8%)。横断中死者の20人のうち19人は(95.0%)が高齢者
- 進行方向別：横断中死者の進行方向は、車両から見て右から左の横断が12人、左から右の横断が8人
- 年齢別：高齢者の歩行中死者は24人(前年比±0人)で、全歩行中死者の約7割(70.6%)
- 学年別：小中高生の学年別歩行者では、小学1年生と小学2年生の負傷者が、それぞれ57人で最多
小学生以下歩行者の法令違反は、安全不確認で道路に飛び出しが27件で違反ありの約6割(56.3%)
小学生以下歩行者関連事故のうち、登下校中の発生件数が80件(前年比-15件)と減少

※ 歩行者関連事故とは、1当又は2当が歩行者の事故であり、死傷者数は3当以下を含む歩行者全ての死傷者数

※ 表中の増減数(率)は、前年との比較

1 月別・年別推移



区分	月	1月	2月	3月	4月	5月	6月	7月	8月	9月	10月	11月	12月	合計
発生件数(件)		209	167	205	146	177	173	152	141	136	173	248	214	2,141
	増減数	-17	-55	-12	-32	+12	+3	+18	+1	-3	+3	+18	-16	-80
うち横断中(件)		124	101	119	73	94	87	65	53	51	76	135	111	1,089
	増減数	-3	-3	+13	-18	+10	+9	+3	-15	-9	-11	+12	-16	-28
死者数(人)		1	1	2	0	3	3	4	7	1	3	5	4	34
	増減数	±0	-2	±0	-3	+3	-2	+2	+6	-3	+1	-2	-1	-1
負傷者数(人)		208	170	216	151	178	174	152	141	136	173	249	217	2,165
	増減数	-21	-53	-9	-32	+3	+3	+16	-5	-3	-4	+22	-11	-94

2 地区別発生状況

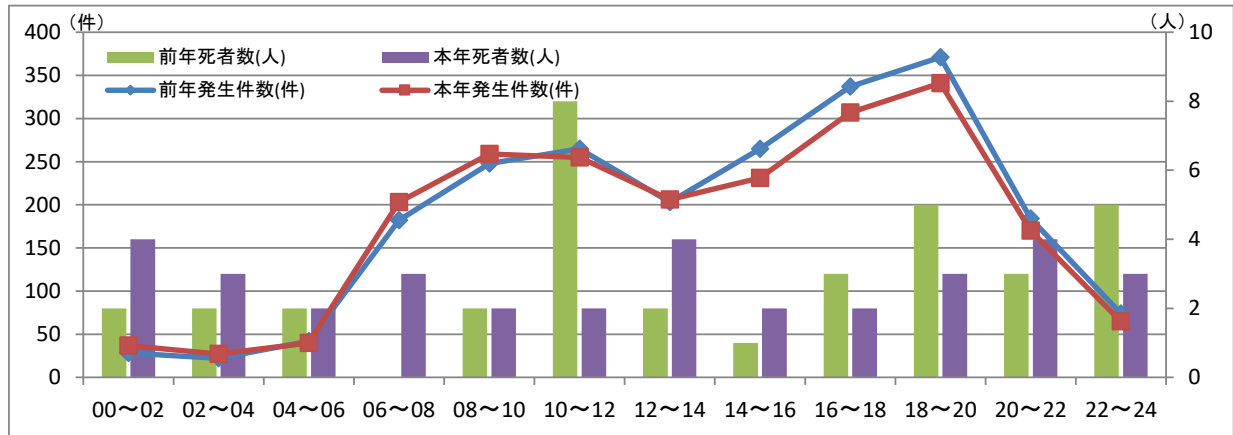
区分	地区等	地区別				高速道路等	合計
		福岡地区	北九州地区	筑豊地区	筑後地区		
発生件数(件)		1,080	587	184	288	2	2,141
	増減数	-126	-28	+24	+50	±0	-80
	増減率(%)	-10.4	-4.6	+15.0	+21.0	±0.0	-3.6
うち横断中(件)		522	328	91	146	2	1,089
	増減数	-81	+17	+6	+29	+1	-28
	増減率(%)	-13.4	+5.5	+7.1	+24.8	+100.0	-2.5
死者数(人)		9	11	6	5	3	34
	増減数	-5	-3	+5	+1	+1	-1
	増減率(%)	-35.7	-21.4	+500.0	+25.0	+50.0	-2.9
負傷者数(人)		1,099	596	181	288	1	2,165
	増減数	-133	-23	+15	+46	+1	-94
	増減率(%)	-10.8	-3.7	+9.0	+19.0	-----	-4.2

注 高速道路等とは、高速道路交通警察隊が管轄する道路

(関門・九州縦貫・九州横断・東九州自動車道、福岡・北九州都市高速道路、福岡前原道路、新若戸道路、黒崎バイパス及び椎田道路)

3 時間帯別発生状況

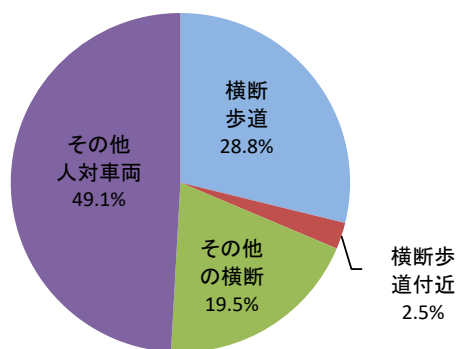
区分\時間帯	00~02	02~04	04~06	06~08	08~10	10~12	12~14	14~16	16~18	18~20	20~22	22~24	合計
発生件数(件)	37	27	40	203	259	255	206	231	307	341	170	65	2,141
増減数	+9	+5	-2	+21	+11	-10	+3	-34	-30	-30	-14	-9	-80
うち横断中(件)	21	12	21	111	125	124	97	116	154	189	88	31	1,089
増減数	+8	+6	-2	+6	±0	+5	+8	-5	-3	-29	-14	-8	-28
死者数(人)	4	3	2	3	2	2	4	2	2	3	4	3	34
増減数	+2	+1	±0	+3	±0	-6	+2	+1	-1	-2	+1	-2	-1
負傷者数(人)	39	25	39	202	266	259	204	239	316	343	171	62	2,165
増減数	+12	+4	-1	+13	+14	-18	±0	-32	-28	-31	-17	-10	-94



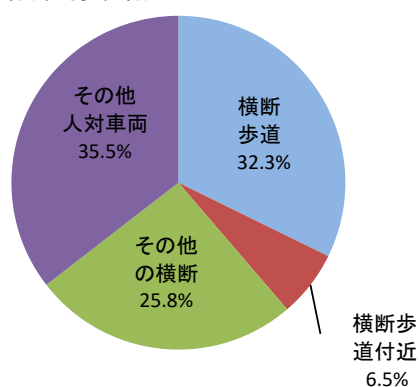
4 事故類型別発生状況

区分	事故類型	車対歩行者					車両相互 車両単独 列車	合計
		横断中				その他		
		横断 歩道	横断歩 道付近	その他 の横断	小計			
歩行者関連事故(件)	617	54	418	1,089	1,051	1	2,141	
増減数	-18	+4	-14	-28	-50	-2	-80	
増減率(%)	-2.8	+8.0	-3.2	-2.5	-4.5	-66.7	-3.6	
構成率(%)	28.8	2.5	19.5	50.9	49.1	0.0	100.0	
歩行中死者数(人)	10	2	8	20	11	3	34	
増減数	+5	-3	-2	±0	-1	±0	-1	
増減率(%)	+100.0	-60.0	-20.0	±0.0	-8.3	±0.0	-2.9	
構成率(%)	29.4	5.9	23.5	58.8	32.4	8.8	100.0	
うち高齢歩行者関連(件)	235	20	147	402	289	0	691	
増減数	+16	-4	-18	-6	-30	-2	-38	
増減率(%)	+7.3	-16.7	-10.9	-1.5	-9.4	-100.0	-5.2	
構成率(%)	34.0	2.9	21.3	58.2	41.8	0.0	100.0	
うち高齢死者数(人)	10	1	8	19	5	0	24	
増減数	+6	-4	+1	+3	-1	-2	±0	
増減率(%)	+150.0	-80.0	+14.3	+18.8	-16.7	-100.0	±0.0	
構成率(%)	41.7	4.2	33.3	79.2	20.8	0.0	100.0	

歩行者関連事故(車対歩行者)



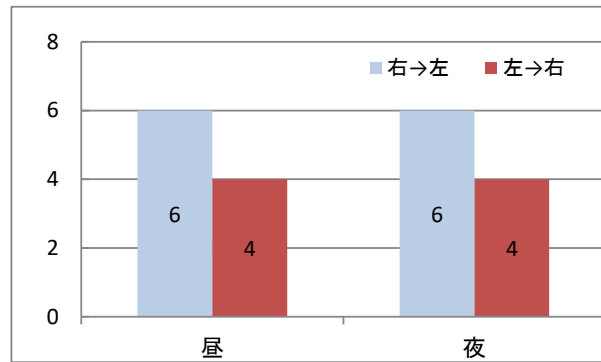
歩行中死者(車対歩行者)



5 横断中死者の昼夜別進行方向

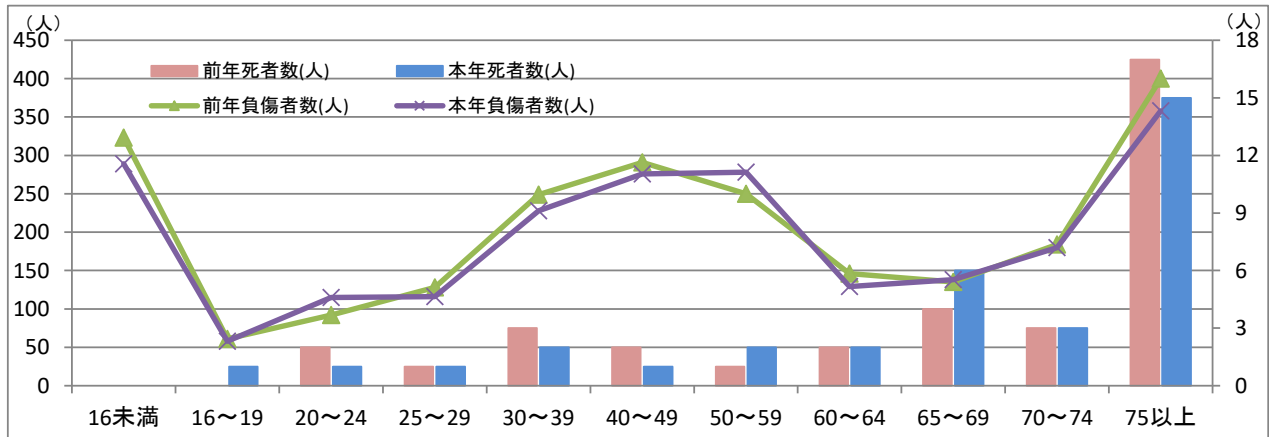
死者数(人)	昼	夜	合計	
右から左	6	6	12	60.0%
左から右	4	4	8	40.0%
合計	10	10	20	100.0%

※ 車両から見た歩行者の進行方向



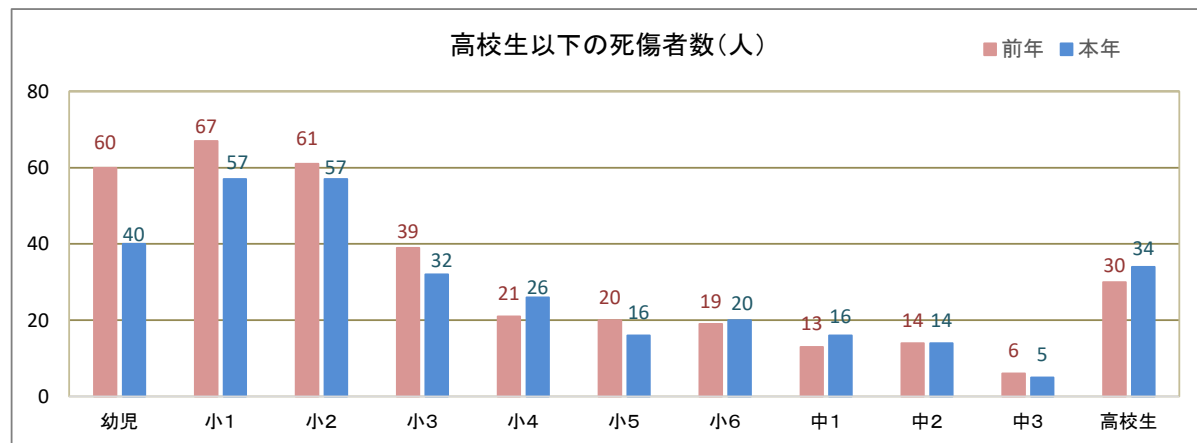
6 年齢別死傷者数

区分	年齢層									高齢者			合計
	16未満	16~19	20~24	25~29	30~39	40~49	50~59	60~64	小計	65~69	70~74	75以上	
死者数(人)	0	1	1	1	2	1	2	2	24	6	3	15	34
増減数	±0	+1	-1	±0	-1	-1	+1	±0	±0	+2	±0	-2	-1
構成率(%)	0.0%	2.9%	2.9%	2.9%	5.9%	2.9%	5.9%	5.9%	70.6%	17.6%	8.8%	44.1%	100.0%
負傷者数(人)	289	58	115	116	228	276	278	129	676	138	180	358	2,165
増減数	-34	-3	+23	-12	-21	-15	+28	-17	-43	+3	-4	-42	-94
構成率(%)	13.3%	2.7%	5.3%	5.4%	10.5%	12.7%	12.8%	6.0%	31.2%	6.4%	8.3%	16.5%	100.0%



7 高校生以下死傷者数

区分	職業		小学生						中学生			高校生	
	幼児	小計	1年生	2年生	3年生	4年生	5年生	6年生	小計	1年生	2年生		3年生
死者数(人)	0	0	0	0	0	0	0	0	0	0	0	0	0
増減数	±0	±0	±0	±0	±0	±0	±0	±0	±0	±0	±0	±0	±0
負傷者数(人)	40	208	57	57	32	26	16	20	35	16	14	5	34
増減数	-20	-19	-10	-4	-7	+5	-4	+1	+2	+3	±0	-1	+4

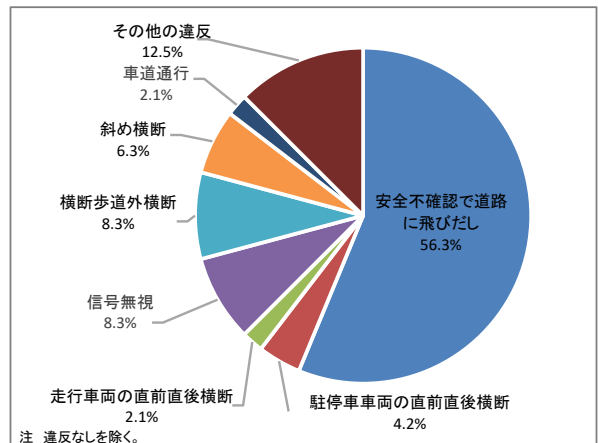


8 小学生以下歩行者関連事故

内訳	区分	発生件数(件)			死者数(人)		負傷者数(人)		
		構成率	増減数		増減数		構成率	増減数	
小学生以下歩行者関連		235	---	-35	0	±0	246	---	-41
	うち道路横断中	146	62.1%	-14	0	±0	154	62.6%	-17
	横断歩道横断中	52	35.6%	-8	0	±0	54	35.1%	-11
	横断歩道以外横断中	94	64.4%	-6	0	±0	100	64.9%	-6
	うち登下校中	80	34.0%	-15	0	±0	83	33.7%	-14
	登校中	38	47.5%	+3	0	±0	39	47.0%	+4
	下校中	42	52.5%	-18	0	±0	44	53.0%	-18

9 小学生以下歩行者の法令違反

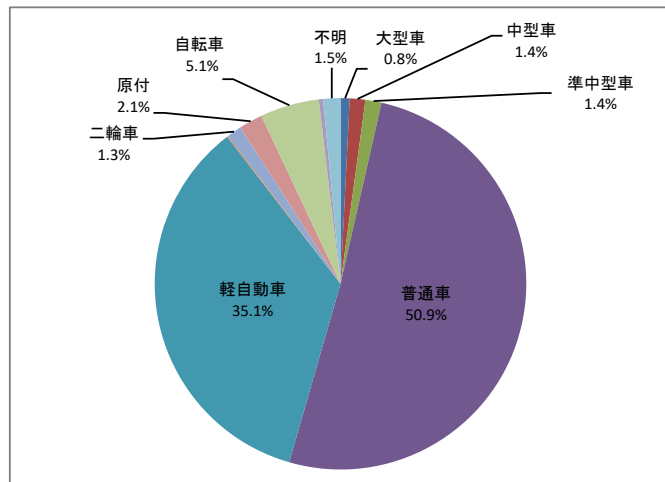
法令違反(小学生以下)	件数	前年比
安全不確認で道路に飛びだし	27	-3
駐停車車両の直前直後横断	2	-1
走行車両の直前直後横断	1	-7
信号無視	4	-4
横断歩道外横断	4	+1
斜め横断	3	±0
車道通行	1	+1
その他の違反	6	-1
違反なし	187	-21
合計	235	-35



※ 違反ありの総数・・・ 48 件 20.4%

10 1当当事者別発生件数

1当当事者	発生件数	構成率(%)
大型自動車	17	0.8%
中型自動車	29	1.4%
準中型自動車	30	1.4%
普通自動車	1,090	50.9%
軽自動車	751	35.1%
特殊車	2	0.1%
二輪車	28	1.3%
原付	44	2.1%
自転車	110	5.1%
歩行者	8	0.4%
不明	32	1.5%
合計	2,141	100.0%



11 1当法令違反別発生件数

区分	違反	車両等								歩行者		不明	合計	
		信号無視	歩妨	安全間隔	徐行・一停	脇見等	動静不注視	安全不確認	操作不適	その他	信号無視			その他
発生件数(件)		17	268	26	25	195	100	1,345	38	87	4	4	32	2,141
構成率(%)		0.8%	12.5%	1.2%	1.2%	9.1%	4.7%	62.8%	1.8%	4.1%	0.2%	0.2%	1.5%	100.0%
死者数(人)		0	5	0	0	10	0	15	1	1	0	2	0	34
構成率(%)		0.0%	14.7%	0.0%	0.0%	29.4%	0.0%	44.1%	2.9%	2.9%	0.0%	5.9%	0.0%	100.0%