

## 子供関連の交通事故分析(令和3年12月末現在)

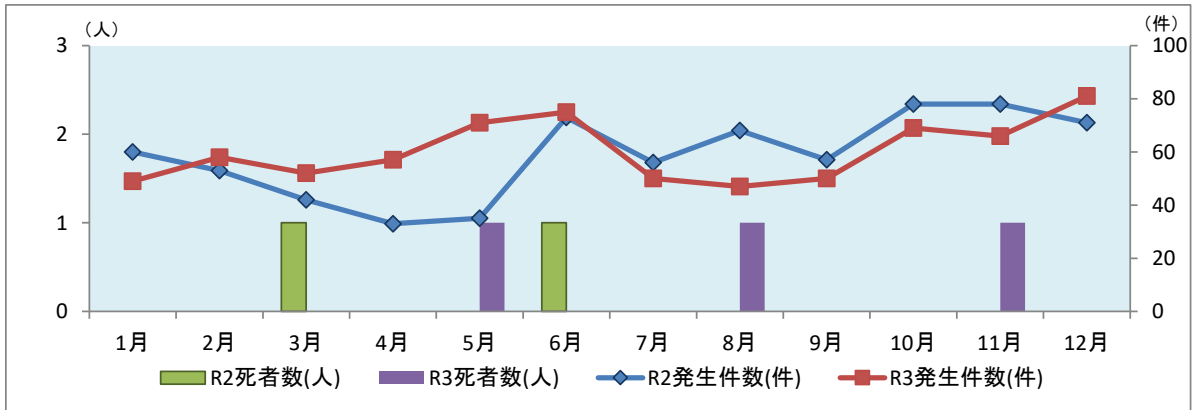
令和4年1月  
交通企画課  
統計分析係

### 特徴と傾向

- 発生状況 … 子供関連事故発生件数… 725件(前年比+21件)  
子供の死者数… 3人(前年比+1人)  
子供の負傷者数… 1,832人(前年比-16人)
- 地区別 … 負傷者数は、筑豊地区で増加(前年比+56人)
- 時間帯別 … 発生件数は、16～18時(286件)が最も多く、前年と比べ増加(+36件)
- 学年別 … 小・中学生の学年別死傷者数では、小学2年生が161人(前年比+1人)で最多  
子供の学年別歩行中死傷者数では、小学1年生が67人(前年比+7人)で最多  
子供の学年別自転車乗用中死傷者数では、中学1年生が65人(前年比-5人)で最多
- 事故類型別 … 子供の事故類型別歩行中死傷者数では、横断中(190人)が約6割(59.4%)  
子供の事故類型別自転車乗用中死傷者数では、出会い頭(305件)が最多
- 登下校中 … 子供の全死傷者数(1,835人)に占める登下校中死傷者数(206人)の割合は、1割以上(11.2%)  
子供の登下校中死傷者数(歩行中、自転車乗用中に限る。)は、176人(前年比+17人)  
登下校中中学生の状態別死傷者数では、歩行中(94人)が最多  
登下校中中学生の状態別死傷者数では、自転車乗用中(63人)が最多

※ 子供関連事故とは、1当又は2当が子供の事故であり、死傷者数は、3当以下を含む子供の死傷者数である。  
※ 表中の増減数(率)は、前年との比較である。

### 1 月別・年別推移



区分	月	1月	2月	3月	4月	5月	6月	7月	8月	9月	10月	11月	12月	合計
発生件数(件)		49	58	52	57	71	75	50	47	50	69	66	81	725
	増減数	-11	+5	+10	+24	+36	+2	-6	-21	-7	-9	-12	+10	+21
死者数(人)		0	0	0	0	1	0	0	1	0	0	1	0	3
	増減数	±0	±0	-1	±0	+1	-1	±0	+1	±0	±0	+1	±0	+1
負傷者数(人)		141	174	145	115	167	134	142	159	145	156	158	196	1,832
	増減数	-41	-3	-7	+1	+62	-5	-11	-36	+22	-20	-17	+39	-16

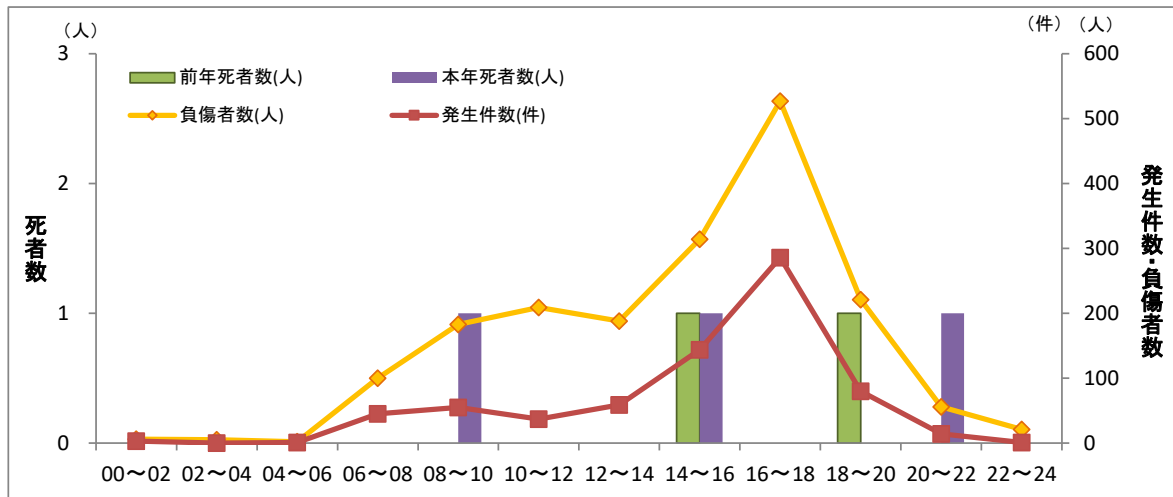
### 2 地区別発生状況

区分	地区等	地区別				高速道路等	合計
		福岡地区	北九州地区	筑豊地区	筑後地区		
発生件数(件)		385	146	67	127	0	725
	増減数	+15	-19	+20	+5	±0	+21
	増減率(%)	+4.1	-11.5	+42.6	+4.1	-----	+3.0
死者数(人)		2	0	1	0	0	3
	増減数	+1	±0	±0	±0	±0	+1
	増減率(%)	+100.0	-----	±0.0	-----	-----	+50.0
負傷者数(人)		853	446	239	275	19	1,832
	増減数	-12	-53	+56	-4	-3	-16
	増減率(%)	-1.4	-10.6	+30.6	-1.4	-0.1	-0.9

注 高速道路等とは、高速道路交通警察隊が管轄する道路  
(関門・九州縦貫・九州横断・東九州自動車道、福岡・北九州都市高速道路、福岡前原道路、新若戸道路、黒崎バイパス及び椎田道路)

### 3 時間帯別発生状況

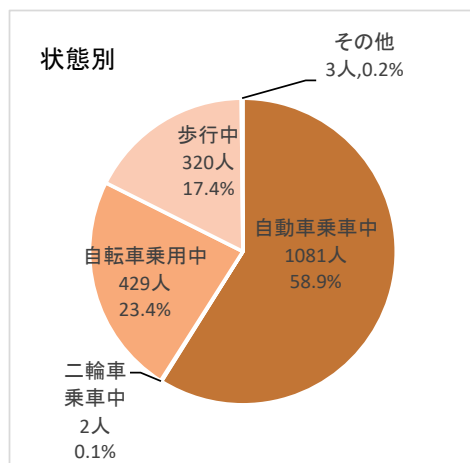
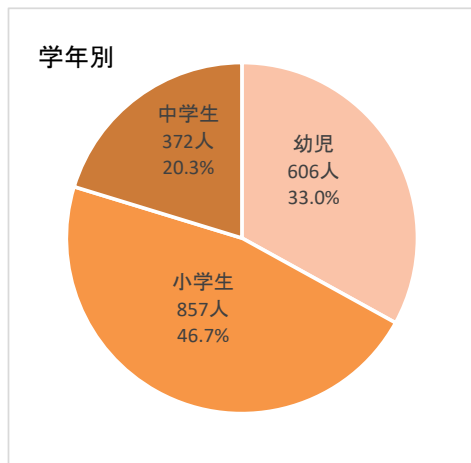
区分 \ 時間帯	00~02	02~04	04~06	06~08	08~10	10~12	12~14	14~16	16~18	18~20	20~22	22~24	合計
発生件数(件)	3	0	1	45	55	37	59	144	286	80	14	1	725
増減数	+1	±0	+1	-15	+8	-2	-12	+2	+36	+2	+1	-1	+21
死者数(人)	0	0	0	0	1	0	0	1	0	0	1	0	3
増減数	±0	±0	±0	±0	+1	±0	±0	±0	±0	-1	+1	±0	+1
負傷者数(人)	6	5	2	100	183	209	188	314	527	221	56	21	1,832
増減数	+1	+4	±0	+3	-1	+19	-71	+12	+34	-2	-14	-1	-16



### 4 学年別状態別死傷者数

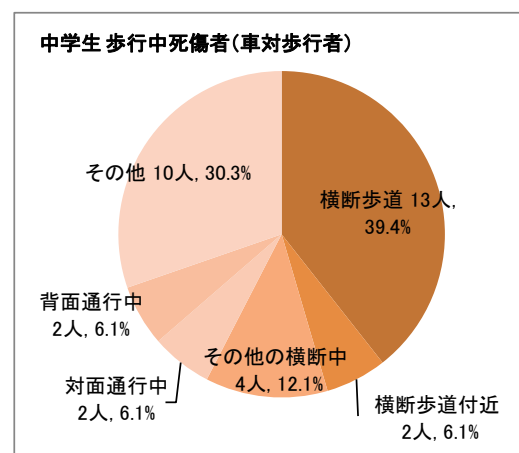
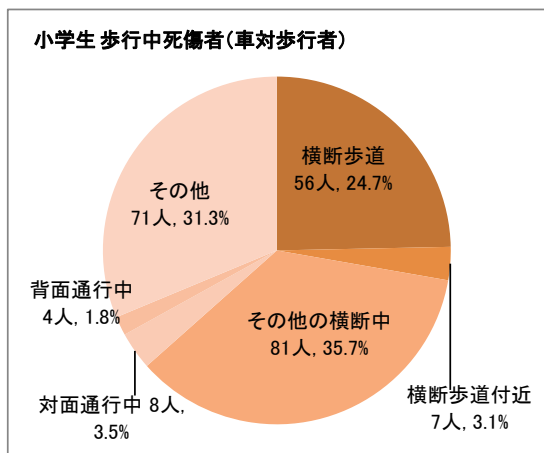
状態	学年									中学生			合計
	幼児	小学生	1年生	2年生	3年生	4年生	5年生	6年生	小計	1年生	2年生	3年生	
自動車乗車中(人)	526	393	76	79	70	61	50	57	162	62	62	38	1081
増減数	±0	-44	+7	±0	-12	-13	-16	-10	+21	+8	+8	+5	-23
二輪車乗車中(人)	0	2	0	1	0	0	0	1	0	0	0	0	2
増減数	±0	+2	±0	+1	±0	±0	±0	+1	-2	±0	±0	-2	±0
自転車乗用中(人)	19	233	15	20	41	56	57	44	177	65	58	54	429
増減数	-11	+42	±0	-7	+15	+10	+23	+1	+1	-5	-2	+8	+32
歩行中(人)	60	227	67	61	39	21	20	19	33	13	14	6	320
増減数	-3	-17	+7	+7	-12	-13	-8	+2	-3	-9	+5	+1	-23
その他(人)	1	2	1	0	0	1	0	0	0	0	0	0	3
増減数	-1	±0	+1	±0	-1	+1	-1	±0	±0	±0	±0	±0	-1
合計(人)	606	857	159	161	150	139	127	121	372	140	134	98	1835
増減数	-15	-17	+15	+1	-10	-15	-2	-6	+17	-6	+11	+12	-15

注 二輪車乗車中は原付を含む(以下同じ)。



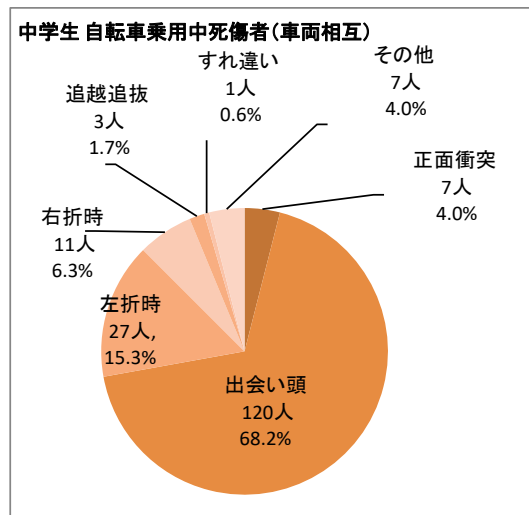
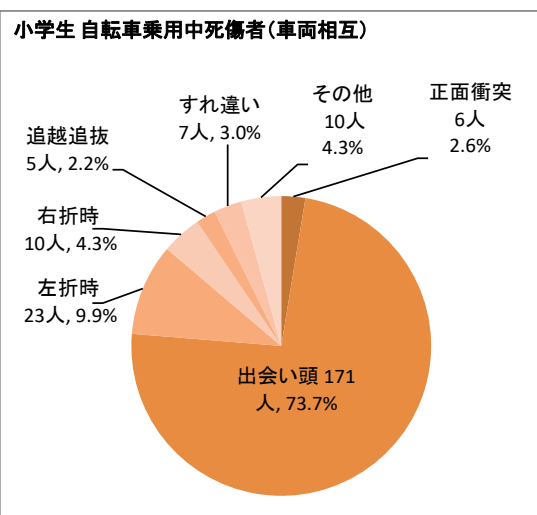
5 事故類型別歩行中死傷者数(子供に限る。)

事故類型 区分	車対歩行者								車両相互 車両単独 列車	合計
	横断中				横断中以外					
	横断 歩道	横断歩 道付近	その他 の横断中	小計	対面 通行中	背面 通行中	その他	小計		
幼児(人)	9	0	18	27	3	0	30	33	0	60
増減数	+6	±0	-4	+2	+3	-2	-6	-5	±0	-3
小学生(人)	56	7	81	144	8	4	71	83	0	227
増減数	-15	+1	+2	-12	-1	-2	-1	-4	-1	-17
中学生(人)	13	2	4	19	2	2	10	14	0	33
増減数	+3	+2	-2	+3	-3	±0	-3	-6	±0	-3
合計(人)	78	9	103	190	13	6	111	130	0	320
増減数	-6	+3	-4	-7	-1	-4	-10	-15	-1	-23



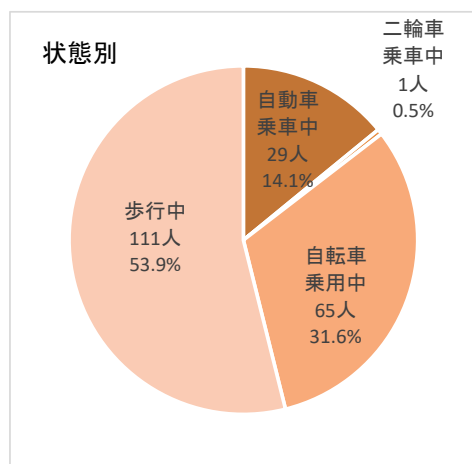
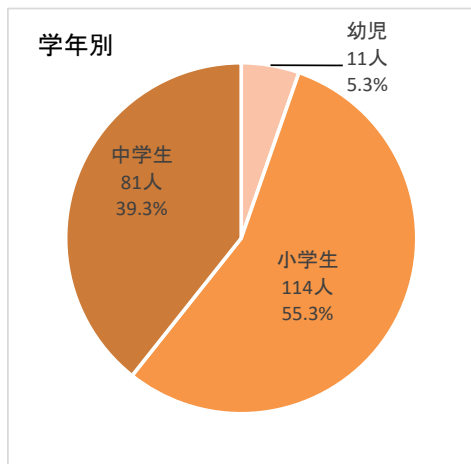
6 事故類型別自転車乗中死傷者数(子供に限る。)

事故類型 区分	人対 車両	車両相互							小計	車両 単独	その他 (列車)	合計
		正面 衝突	出会 い頭	左折時	右折時	追越 追抜	すれ 違い	その他				
幼児(人)	0	0	14	2	0	1	0	2	19	0	0	19
増減数	±0	-1	-6	+2	-4	±0	-2	±0	-11	±0	±0	-11
小学生(人)	0	6	171	23	10	5	7	10	232	1	0	233
増減数	±0	-11	+42	+6	-3	+2	+4	+1	+41	+1	±0	+42
中学生(人)	1	7	120	27	11	3	1	7	176	0	0	177
増減数	+1	+1	+13	+6	-9	-2	-1	-8	±0	±0	±0	+1
合計(人)	1	13	305	52	21	9	8	19	427	1	0	429
増減数	+1	-11	+49	+14	-16	±0	+1	-7	+30	+1	±0	+32



7 登下校中の学年別状態別死傷者数

状態	学年									中学生				合計
	幼児	小学生 小計	1年生	2年生	3年生	4年生	5年生	6年生	小計	1年生	2年生	3年生		
自動車乗車中(人)	8	17	3	4	1	2	3	4	4	3	0	1	29	
増減数	+2	+3	+2	-1	-1	-4	+3	+4	-2	+2	-3	-1	+3	
二輪車乗車中(人)	0	1	0	0	0	0	0	1	0	0	0	0	1	
増減数	±0	+1	±0	±0	±0	±0	±0	+1	±0	±0	±0	±0	+1	
自転車乗用中(人)	0	2	0	0	0	1	1	0	63	25	27	11	65	
増減数	±0	-2	±0	±0	±0	-1	±0	-1	+9	+1	+9	-1	+7	
歩行中(人)	3	94	26	24	19	9	7	9	14	5	8	1	111	
増減数	±0	+12	+7	+3	+6	-1	-4	+1	-2	-5	+3	±0	+10	
合計(人)	11	114	29	28	20	12	11	14	81	33	35	13	206	
増減数	+2	+14	+9	+2	+5	-6	-1	+5	+5	-2	+9	-2	+21	



8 登校中の学年別状態別死傷者数

状態	学年									中学生				合計
	幼児	小学生 小計	1年生	2年生	3年生	4年生	5年生	6年生	小計	1年生	2年生	3年生		
自動車乗車中(人)	6	12	1	2	1	2	3	3	4	3	0	1	22	
増減数	±0	+4	±0	±0	±0	-2	+3	+3	+1	+3	-2	±0	+5	
二輪車乗車中(人)	0	1	0	0	0	0	0	1	0	0	0	0	1	
増減数	±0	+1	±0	±0	±0	±0	±0	+1	±0	±0	±0	±0	+1	
自転車乗用中(人)	0	0	0	0	0	0	0	0	36	16	16	4	36	
増減数	±0	±0	±0	±0	±0	±0	±0	±0	+7	+4	+5	-2	+7	
歩行中(人)	1	34	11	9	8	2	2	2	5	2	2	1	40	
増減数	±0	±0	+3	+1	+3	-3	-4	±0	-2	-2	-1	+1	-2	
合計(人)	7	47	12	11	9	4	5	6	45	21	18	6	99	
増減数	±0	+5	+3	+1	+3	-5	-1	+4	+6	+5	+2	-1	+11	

9 下校中の学年等別状態別死傷者数

状態	学年									中学生				合計
	幼児	小学生 小計	1年生	2年生	3年生	4年生	5年生	6年生	小計	1年生	2年生	3年生		
自動車乗車中(人)	2	5	2	2	0	0	0	1	0	0	0	0	7	
増減数	+2	-1	+2	-1	-1	-2	±0	+1	-3	-1	-1	-1	-2	
二輪車乗車中(人)	0	0	0	0	0	0	0	0	0	0	0	0	0	
増減数	±0	±0	±0	±0	±0	±0	±0	±0	±0	±0	±0	±0	±0	
自転車乗用中(人)	0	2	0	0	0	1	1	0	27	9	11	7	29	
増減数	±0	-2	±0	±0	±0	-1	±0	-1	+2	-3	+4	+1	±0	
歩行中(人)	2	60	15	15	11	7	5	7	9	3	6	0	71	
増減数	±0	+12	+4	+2	+3	+2	±0	+1	±0	-3	+4	-1	+12	
合計(人)	4	67	17	17	11	8	6	8	36	12	17	7	107	
増減数	+2	+9	+6	+1	+2	-1	±0	+1	-1	-7	+7	-1	+10	