

歩行者関連事故発生状況(令和2年12月末現在)

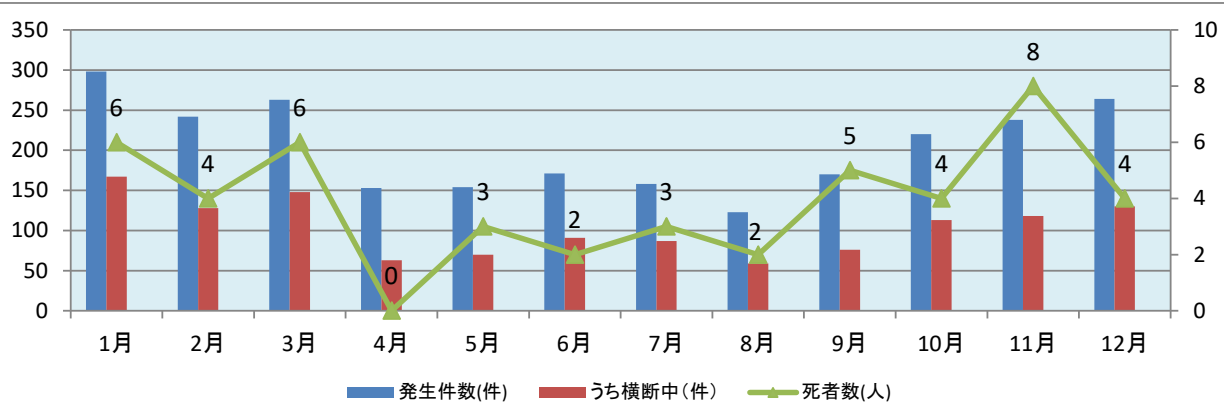
令和3年1月
交通企画課
統計分析係

特徴と傾向

- 1 総括: 歩行中死者数…47人(前年比+13人)、全死者の5割以上(51.6%)
歩行者関連事故発生件数…2,454件(前年比-366件)
- 2 地区別: 発生件数及び負傷者数は、全地区で減少
- 3 時間帯別: 発生件数及び死者数は、18～20時(403件、11人)が最多
- 4 事故類型別: 横断歩道横断中が722件で約3割(29.4%)、死者数は道路横断中が26人で約6割(55.3%)
横断中死者(26人)のうち、高齢者(25人)が9割以上(96.2%)
横断中死者(26人)のうち、その他の横断中(12人)が約5割(46.2%)で、全員高齢者
- 5 進行方向別: 横断中死者の進行方向は、車両から見て右から左への横断が14人、左から右への横断が12人
- 6 学年別: 小中高生の学年別では、小学1年生の負傷者が60人で最多
小学生以下歩行者の法令違反は、安全不確認で道路に飛び出しが30件で違反ありの約5割(49.2%)

※歩行者関連事故とは、1当又は2当が歩行者の事故であり、死傷者数は3当以下を含む歩行者全ての死傷者数である。
※表中の増減数(率)は、前年との比較である。

(1) 月別・年別推移



区分	月	1月	2月	3月	4月	5月	6月	7月	8月	9月	10月	11月	12月	合計
発生件数(件)		298	242	263	153	154	171	158	123	170	220	238	264	2,454
	増減数	+8	-36	+14	-33	-91	-9	-58	-85	-17	-22	-45	+8	-366
うち横断中(件)		167	128	148	63	70	91	87	59	76	113	118	130	1,250
	増減数	-6	-47	+23	-35	-74	-9	-31	-39	-9	-25	-42	-11	-305
死者数(人)		6	4	6	0	3	2	3	2	5	4	8	4	47
	増減数	+3	+3	+6	-5	±0	±0	±0	+1	+2	+3	+2	-2	+13
負傷者数(人)		300	244	266	157	152	171	158	123	170	219	238	266	2,464
	増減数	+6	-39	+13	-28	-96	-10	-63	-91	-20	-29	-44	+6	-395

(2) 地区別発生状況

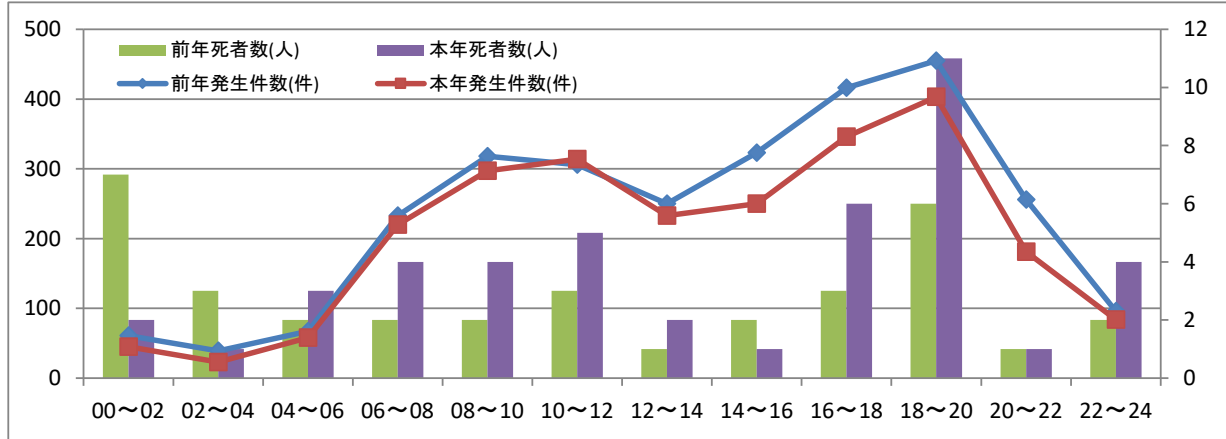
区分	地区等	地区別				高速道路等	合計
		福岡地区	北九州地区	筑豊地区	筑後地区		
発生件数(件)		1,240	709	182	322	1	2,454
	増減数	-221	-115	-20	-5	-5	-366
	増減率(%)	-15.1	-14.0	-9.9	-1.5	-83.3	-13.0
うち横断中(件)		633	375	81	161	0	1,250
	増減数	-177	-96	-20	-11	-1	-305
	増減率(%)	-21.9	-20.4	-19.8	-6.4	-100.0	-19.6
死者数(人)		21	15	5	6	0	47
	増減数	+6	+4	±0	+3	±0	+13
	増減率(%)	+40.0	+36.4	±0.0	+100.0	-----	+38.2
負傷者数(人)		1,245	709	182	327	1	2,464
	増減数	-235	-128	-22	-5	-5	-395
	増減率(%)	-15.9	-15.3	-10.8	-1.5	-83.3	-13.8

注 高速道路等とは、高速道路交通警察隊が管轄する道路

(関門・九州縦貫・九州横断・東九州自動車道、福岡・北九州都市高速道路、福岡前原道路、新若戸道路、黒崎バイパス及び権田道路)

(3) 時間帯別発生状況

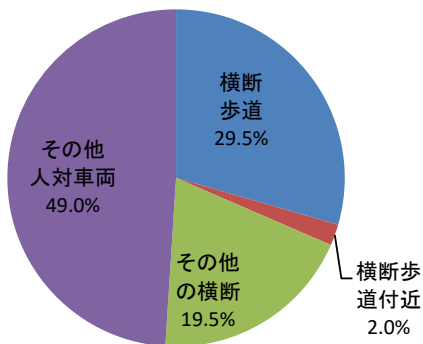
区分\時間帯	00~02	02~04	04~06	06~08	08~10	10~12	12~14	14~16	16~18	18~20	20~22	22~24	合計
発生件数(件)	45	23	58	220	297	314	233	250	346	403	181	84	2,454
増減数	-16	-16	-9	-13	-21	+8	-17	-73	-70	-52	-75	-12	-366
うち横断中(件)	15	3	33	133	137	129	114	130	175	223	106	52	1,250
増減数	-15	-15	-8	-11	-37	-13	+4	-46	-53	-52	-58	-1	-305
死者数(人)	2	1	3	4	5	6	2	1	7	11	1	4	47
増減数	-5	-2	+1	+2	+3	+3	+1	-1	+4	+5	±0	+2	+13
負傷者数(人)	43	23	56	220	300	318	235	254	348	402	183	82	2,464
増減数	-12	-13	-10	-15	-21	+3	-21	-76	-83	-54	-77	-16	-395



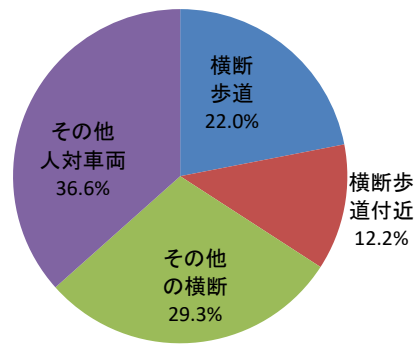
(4) 事故類型別発生状況

区分	事故類型	車対歩行者					車両相互 車両単独 列車	合計
		横断中			小計	その他		
		横断 歩道	横断歩 道付近	その他 の横断				
歩行者関連事故(件)	722	50	478	1,250	1,200	4	2,454	
増減数	-127	-16	-162	-305	-63	+2	-366	
増減率(%)	-15.0	-24.2	-25.3	-19.6	-5.0	+100.0	-13.0	
構成率(%)	29.4	2.0	19.5	50.9	48.9	0.2	100.0	
歩行中死者数(人)	9	5	12	26	15	6	47	
増減数	-2	-1	+6	+3	+6	+4	+13	
増減率(%)	-18.2	-16.7	+100.0	+13.0	+66.7	+200.0	+38.2	
構成率(%)	19.1	10.6	25.5	55.3	31.9	12.8	100.0	
うち高齢歩行者関連(件)	247	25	182	454	371	4	829	
増減数	-33	+5	-36	-64	-8	+3	-69	
増減率(%)	-11.8	+25.0	-16.5	-12.4	-2.1	+300.0	-7.7	
構成率(%)	29.8	3.0	22.0	54.8	44.8	0.5	100.0	
うち高齢死者数(人)	8	5	12	25	5	5	35	
増減数	-1	+1	+7	+7	+2	+4	+13	
増減率(%)	-11.1	+25.0	+140.0	+38.9	+66.7	+400.0	+59.1	
構成率(%)	22.9	14.3	34.3	71.4	14.3	14.3	100.0	

歩行者関連事故(車対歩行者)



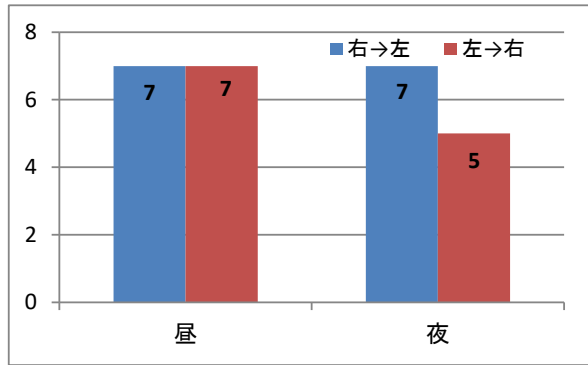
歩行中死者(車対歩行者)



(5) 横断中死者の昼夜別進行方向

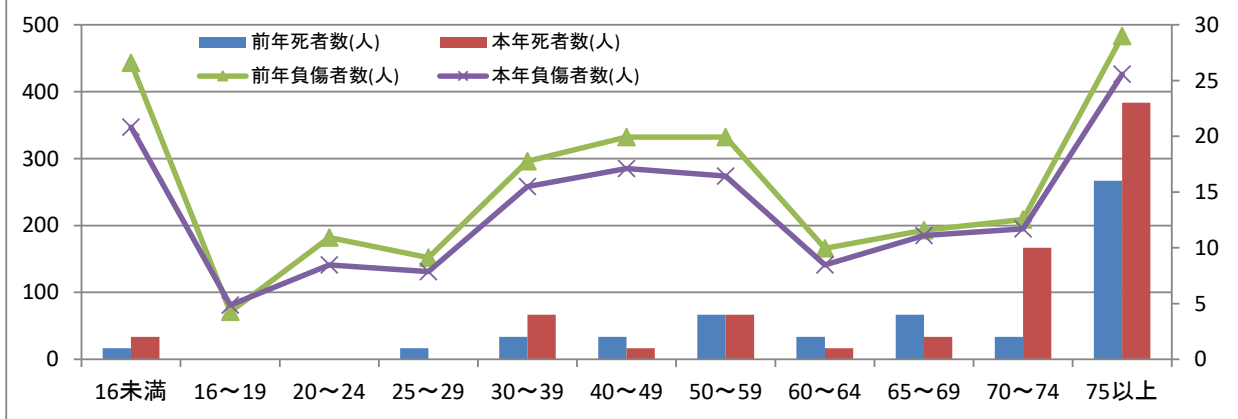
死者数(人)	昼	夜	合計	
右から左	7	7	14	53.8%
左から右	7	5	12	46.2%
合計	14	12	26	100.0%

※ 車両から見た歩行者の進行方向



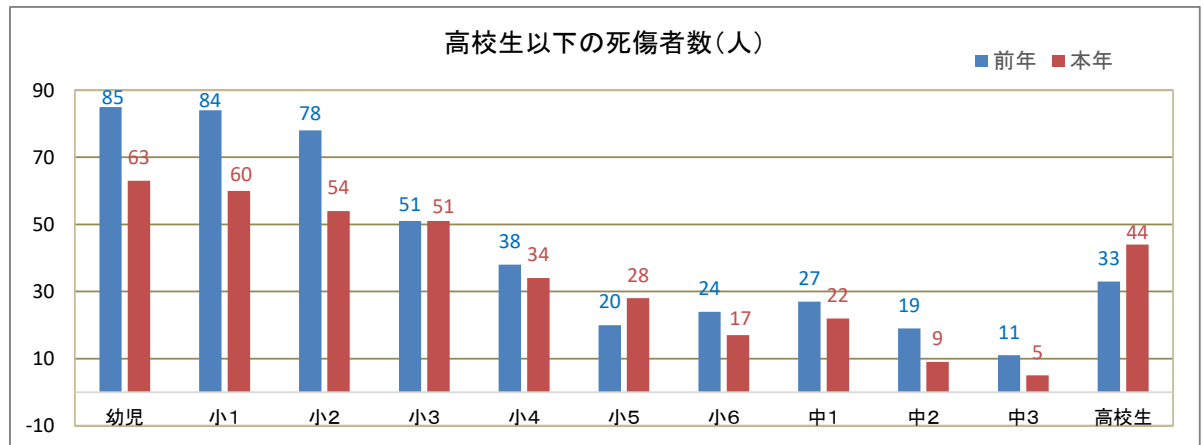
(6) 年齢別死傷者数

区分	年齢層								高齢者				合計
	16未満	16~19	20~24	25~29	30~39	40~49	50~59	60~64	小計	65~69	70~74	75以上	
死者数(人)	2	0	0	0	4	1	4	1	35	2	10	23	47
増減数	+1	±0	±0	-1	+2	-1	±0	-1	+13	-2	+8	+7	+13
構成率(%)	4.3%	0.0%	0.0%	0.0%	8.5%	2.1%	8.5%	2.1%	74.5%	4.3%	21.3%	48.9%	100.0%
負傷者数(人)	347	81	141	131	258	285	274	141	806	185	195	426	2,464
増減数	-96	+10	-41	-21	-38	-47	-58	-25	-79	-8	-14	-57	-395
構成率(%)	14.1%	3.3%	5.7%	5.3%	10.5%	11.6%	11.1%	5.7%	32.7%	7.5%	7.9%	17.3%	100.0%



(7) 高校生以下死傷者数

区分	職業												
	幼児	小学生						中学生				高校生	
	小計	1年生	2年生	3年生	4年生	5年生	6年生	小計	1年生	2年生	3年生		
死者数(人)	2	0	0	0	0	0	0	0	0	0	0	0	0
増減数	+2	-1	±0	±0	-1	±0	±0	±0	±0	±0	±0	±0	±0
負傷者数(人)	61	244	60	54	51	34	28	17	36	22	9	5	44
増減数	-24	-50	-24	-24	+1	-4	+8	-7	-21	-5	-10	-6	+11



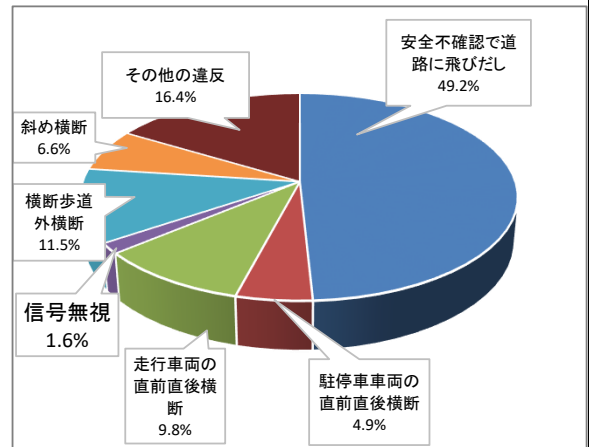
(8)小学生以下歩行者関連事故

内訳	区分	発生件数(件)			死者数(人)		負傷者数(人)		
		構成率	増減数		増減数		構成率	増減数	
小学生以下歩行者関連		297	---	-62	2	+1	305	---	-74
	うち道路横断中	178	59.9%	-65	0	-1	181	59.3%	-74
	横断歩道横断中	72	40.4%	-33	0	±0	74	40.9%	-37
	横断歩道以外横断中	106	59.6%	-32	0	-1	107	59.1%	-37
	うち登下校中	84	28.3%	-20	0	±0	85	27.9%	-21
	登校中	34	40.5%	-12	0	±0	35	41.2%	-12
	下校中	50	59.5%	-8	0	±0	50	58.8%	-9

(9)小学生以下歩行者の法令違反

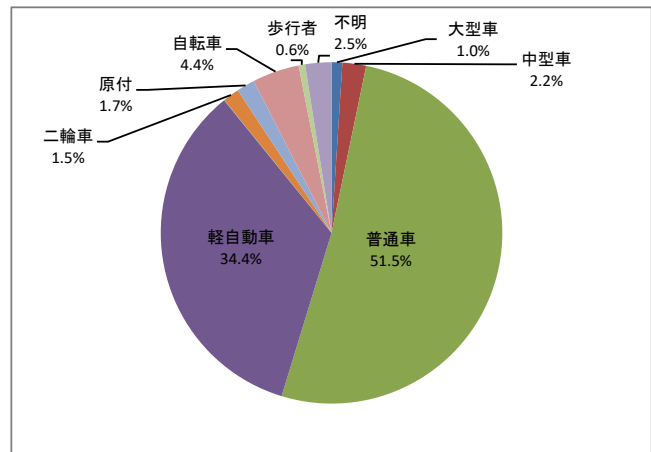
法令違反(小学生以下)	件数	前年比
安全不確認で道路に飛びだし	30	-21
駐停車車両の直前直後横断	3	-5
走行車両の直前直後横断	6	+3
信号無視	1	-5
横断歩道外横断	7	±0
斜め横断	4	+2
車道通行	0	±0
その他の違反	10	+1
違反なし	236	-37
合計	297	-62

※ 違反ありの総数・・・ 61件 20.5%



(10)1当当事者別発生件数

1当当事者	発生件数	構成率(%)
大型自動車	25	1.0%
中型自動車	55	2.2%
普通自動車	1,263	51.5%
軽自動車	845	34.4%
特殊車	1	0.0%
二輪車	38	1.5%
原付	42	1.7%
自転車	109	4.4%
歩行者	15	0.6%
不明	61	2.5%
合計	2,454	100.0%



(11)1当法令違反別発生件数

区分	違反	車両等									歩行者		不明	合計
		信号無視	歩妨	安全間隔	徐行・一停	脇見等	動静不注視	安全不確認	操作不適	その他	信号無視	その他		
発生件数(件)		29	312	39	27	190	97	1,515	44	125	8	7	61	2,454
構成率(%)		1.2%	12.7%	1.6%	1.1%	7.7%	4.0%	61.7%	1.8%	5.1%	0.3%	0.3%	2.5%	100.0%
死者数(人)		1	4	0	1	10	2	21	2	2	1	3	0	47
構成率(%)		2.1%	8.5%	0.0%	2.1%	21.3%	4.3%	44.7%	4.3%	4.3%	2.1%	6.4%	0.0%	100.0%