

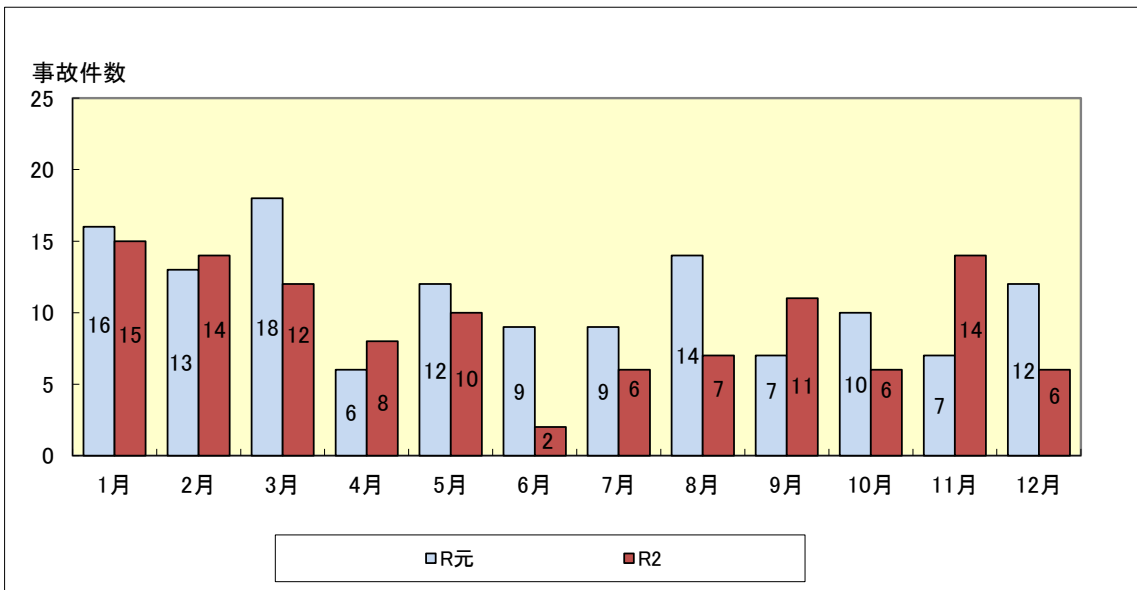
飲酒運転による交通事故分析(令和2年12月末現在)

特徴と傾向

- 発生件数 … 発生件数111件で前年比-22件と減少
- 地区別 … 福岡地区での発生は51件で前年比-12件と減少するも、全体の約5割(45.9%)を占め最多
- 市区町村別 … 福岡市での発生は31件で、全体の約3割(27.9%)
- 道路別 … 市町村道での発生が36件で、全体の3割以上(32.4%)を占め最多
- 道路形状別 … 交差点等での発生は55件で前年比-10件と減少するも、全体の約5割(49.5%)を占め最多
- 事故類型別 … 追突が54件で前年比-10件と減少するも、全体の約5割(48.6%)を占め最多
- 飲酒状況別 … 酒気帯び(0.25mg/L以上)が87件で、全体の約8割(78.4%)を占め最多
- 時間帯別 … 22~24時が13件で、全体の1割以上(11.7%)を占め最多
- 曜日別 … 日曜日が28件で前年比+7件と増加し、全体の約3割(25.2%)を占め最多
- 年齢別 … 40歳代が25件で、全体の2割以上(22.5%)を占め最多
- 業種別 … 建設業と無職がそれぞれ21件で、それぞれ全体の約2割(18.9%)を占め最多(サービス業その他を除く。)

※ 原付以上の運転者(第1当事者)が飲酒していた交通事故件数を計上
※ 表中の増減数(率)は、前年との比較である。

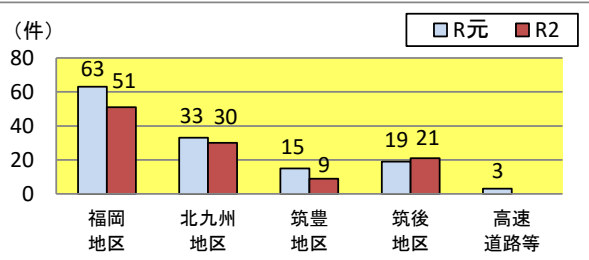
1 月別推移



区分 \ 月	1月	2月	3月	4月	5月	6月	7月	8月	9月	10月	11月	12月	合計
発生件数	15	14	12	8	10	2	6	7	11	6	14	6	111
増減数	-1	+1	-6	+2	-2	-7	-3	-7	+4	-4	+7	-6	-22
増減率(%)	-6.3	+7.7	-33.3	+33.3	-16.7	-77.8	-33.3	-50.0	+57.1	-40.0	+100.0	-50.0	-16.5
構成率(%)	13.5	12.6	10.8	7.2	9.0	1.8	5.4	6.3	9.9	5.4	12.6	5.4	100.0
死者数	0	2	2	0	0	0	0	0	0	0	0	0	4
増減数	-2	±0	+1	-1	±0	±0	-1	±0	±0	-1	±0	±0	-4

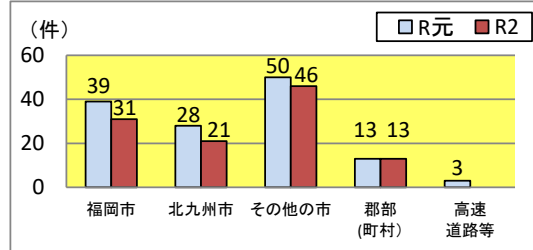
2 地区別発生状況

地区	福岡地区	北九州地区	筑豊地区	筑後地区	高速道路等	合計
発生件数	51	30	9	21	0	111
増減数	-12	-3	-6	+2	-3	-22
増減率(%)	-19.0	-9.1	-40.0	+10.5	-100.0	-16.5
構成率(%)	45.9	27.0	8.1	18.9	0.0	100.0



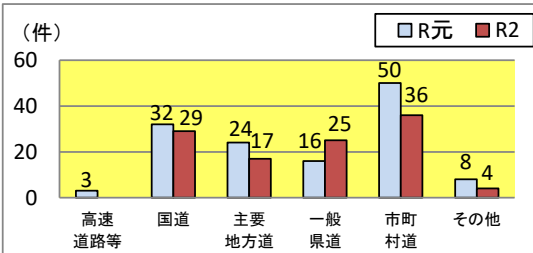
3 市町村別発生状況

市町村	政令市			その他の市	郡部(町村)	高速道路等	合計
	福岡市	北九州市	小計				
発生件数	31	21	52	46	13	0	111
増減数	-8	-7	-15	-4	±0	-3	-22
増減率(%)	-20.5	-25.0	-22.4	-8.0	±0.0	-100.0	-16.5
構成率(%)	27.9	18.9	46.8	41.4	11.7	0.0	100.0



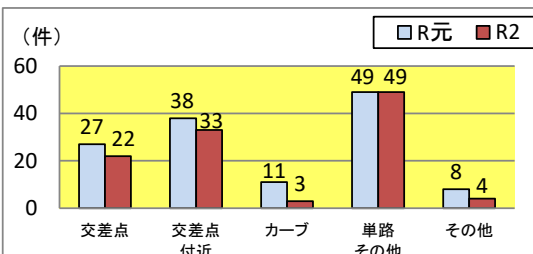
4 道路別発生状況

道路	高速道路等	国道	主要地方道	一般県道	市町村道	その他	合計
発生件数	0	29	17	25	36	4	111
増減数	-3	-3	-7	+9	-14	-4	-22
増減率(%)	-100.0	-9.4	-29.2	+56.3	-28.0	-50.0	-16.5
構成率(%)	0.0	26.1	15.3	22.5	32.4	3.6	100.0

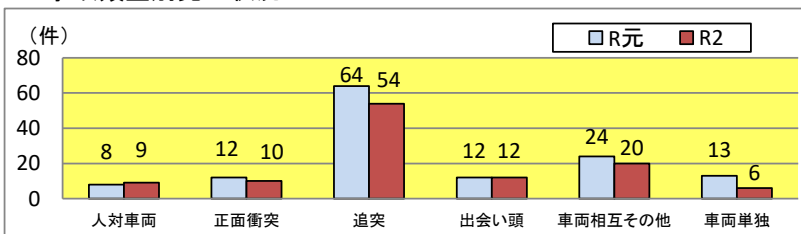


5 道路形状別発生状況

道路形状	交差点等			単路		その他	合計
	交差点	交差点付近	小計	カーブ	単路その他		
発生件数	22	33	55	3	49	4	111
増減数	-5	-5	-10	-8	±0	-4	-22
増減率(%)	-18.5	-13.2	-15.4	-72.7	±0.0	-50.0	-16.5
構成率(%)	19.8	29.7	49.5	2.7	44.1	3.6	100.0



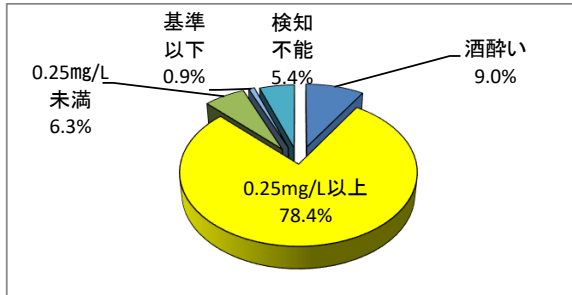
6 事故類型別発生状況



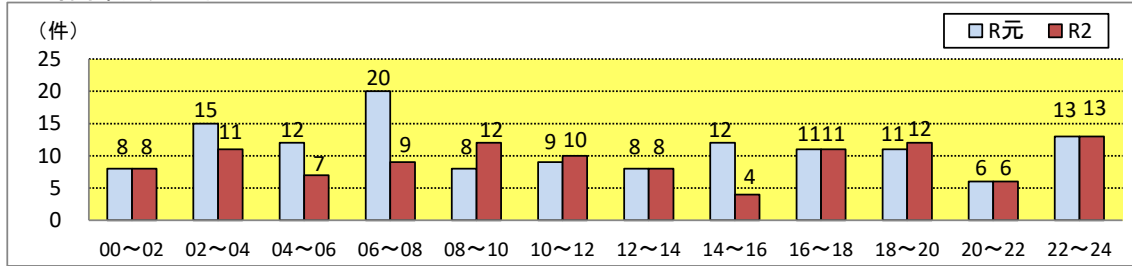
事故類型	人対車両	車両相互					車両単独	合計
		正面衝突	追突	出会い頭	その他	小計		
発生件数	9	10	54	12	20	96	6	111
増減数	+1	-2	-10	±0	-4	-16	-7	-22
増減率(%)	+12.5	-16.7	-15.6	±0.0	-16.7	-14.3	-53.8	-16.5
構成率(%)	8.1	9.0	48.6	10.8	18.0	86.5	5.4	100.0

7 飲酒状況別発生状況

飲酒状況	区分					合計
	酒酔い	0.25mg/L以上	0.25mg/L未満	基準以下	検知不能	
発生件数	10	87	7	1	6	111
増減数	+8	-12	-2	-12	-4	-22
増減率(%)	+400.0	-12.1	-22.2	-92.3	-40.0	-16.5
構成率(%)	9.0	78.4	6.3	0.9	5.4	100.0

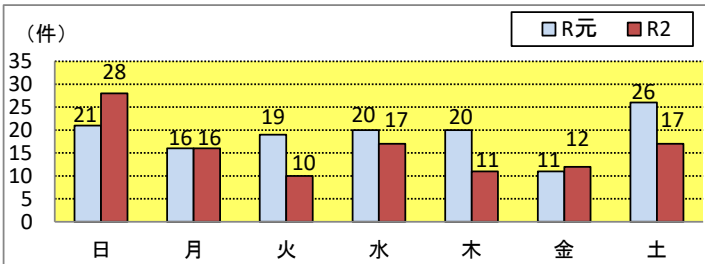


8 時間帯別発生状況



時間帯	区分												合計
	00~02	02~04	04~06	06~08	08~10	10~12	12~14	14~16	16~18	18~20	20~22	22~24	
発生件数	8	11	7	9	12	10	8	4	11	12	6	13	111
増減数	±0	-4	-5	-11	+4	+1	±0	-8	±0	+1	±0	±0	-22
増減率(%)	±0.0	-26.7	-41.7	-55.0	+50.0	+11.1	±0.0	-66.7	±0.0	+9.1	±0.0	±0.0	-16.5
構成率(%)	7.2	9.9	6.3	8.1	10.8	9.0	7.2	3.6	9.9	10.8	5.4	11.7	100.0

9 曜日別発生状況

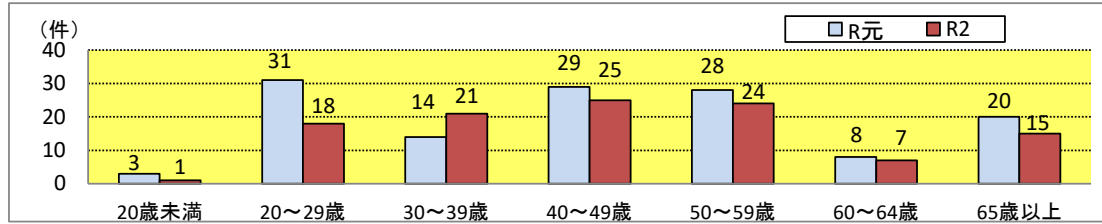


曜日	区分							合計
	日	月	火	水	木	金	土	
発生件数	28	16	10	17	11	12	17	111
増減数	+7	±0	-9	-3	-9	+1	-9	-22
増減率(%)	+33.3	±0.0	-47.4	-15.0	-45.0	+9.1	-34.6	-16.5
構成率(%)	25.2	14.4	9.0	15.3	9.9	10.8	15.3	100.0

10 曜日別・時間帯別発生状況(発生件数)

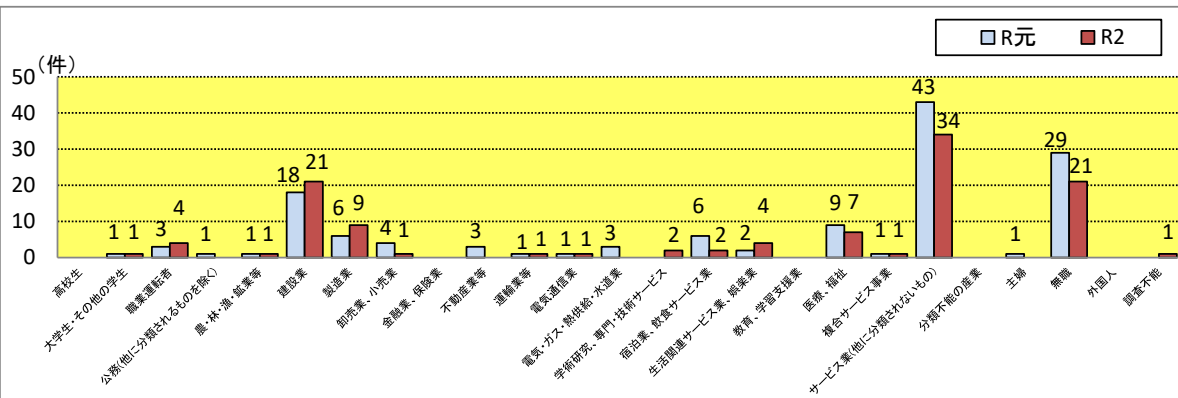
曜日	時間帯												合計
	00~02	02~04	04~06	06~08	08~10	10~12	12~14	14~16	16~18	18~20	20~22	22~24	
日	2	4	3	2	1	5	2	0	3	1	1	4	28
月	0	1	1	0	4	0	2	2	4	1	0	1	16
火	1	1	0	1	2	1	0	0	1	1	1	1	10
水	0	0	1	2	1	4	1	0	1	3	1	3	17
木	0	1	1	3	1	0	1	0	1	2	1	0	11
金	2	1	0	1	2	0	2	1	0	1	2	0	12
土	3	3	1	0	1	0	0	1	1	3	0	4	17
合計	8	11	7	9	12	10	8	4	11	12	6	13	111

11 年齢層別発生状況



年齢層	区分	発生件数		増減数		増減率(%)		構成率(%)	
		うち女性	うち女性	うち女性	うち女性	うち女性	うち女性		
20歳未満		1	0	-2	-1	-66.7	-100.0	0.9	0.0
20~29歳		18	4	-13	-2	-41.9	-33.3	16.2	40.0
30~39歳		21	2	+7	±0	+50.0	±0.0	18.9	20.0
40~49歳		25	2	-4	-5	-13.8	-71.4	22.5	20.0
50~59歳		24	2	-4	-2	-14.3	-50.0	21.6	20.0
60~64歳		7	0	-1	±0	-12.5	-	6.3	0.0
65歳以上		15	0	-5	-1	-25.0	-100.0	13.5	0.0
合計		111	10	-22	-11	-16.5	-52.4	100.0	100.0

12 職業別発生状況



職業	区分	発生件数		増減率(%)	構成率(%)
		増減数	増減率(%)		
高校生		0	±0	-	0.0
大学生・その他の学生		1	±0	±0.0	0.9
職業運動者		4	+1	+33.3	3.6
公務(他に分類されるものを除く)		0	-1	-100.0	0.0
農・林・漁・鉱業等		1	±0	±0.0	0.9
建設業		21	+3	+16.7	18.9
製造業		9	+3	+50.0	8.1
卸売業、小売業		1	-3	-75.0	0.9
金融業、保険業		0	±0	-	0.0
不動産業等		0	-3	-100.0	0.0
運輸業等		1	±0	±0.0	0.9
電気通信業		1	±0	±0.0	0.9
電気・ガス・熱供給・水道業		0	-3	-100.0	0.0
学術研究、専門・技術サービス		2	+2	-	1.8
宿泊業、飲食サービス業		2	-4	-66.7	1.8
生活関連サービス業、娯楽業		4	+2	+100.0	3.6
教育、学習支援業		0	±0	-	0.0
医療、福祉		7	-2	-22.2	6.3
複合サービス事業		1	±0	±0.0	0.9
サービス業(他に分類されないもの)		34	-9	-20.9	30.6
分類不能の産業		0	±0	-	0.0
主婦		0	-1	-100.0	0.0
無職		21	-8	-27.6	18.9
外国人		0	±0	-	0.0
調査不能		1	+1	-	0.9
合計		111	-22	-16.5	100.0