

交通事故統計資料

交通事故発生状況(平成29年12月末現在数)

福岡県警察本部
交通部交通企画課

※ 表中の増減数(率)は、前年同期との比較である。

1 県内の発生状況

死者数は139人で、前年同期比-4人であった。

発生件数及び負傷者数は、全ての地区で前年同期に比べ減少している。

区分	地区等				高速道路等	合計
	福岡地区	北九州地区	筑豊地区	筑後地区		
発生件数(件)	16,758	9,231	2,914	5,452	507	34,862
増減数	-914	-778	-56	-626	-72	-2,446
増減率(%)	-5.2	-7.8	-1.9	-10.3	-12.4	-6.6
死者数(人)	51	34	17	32	5	139
増減数	-8	+8	-5	+3	-2	-4
増減率(%)	-13.6	+30.8	-22.7	+10.3	-28.6	-2.8
負傷者数(人)	21,325	12,524	4,188	7,118	938	46,093
増減数	-1,572	-1,177	-64	-897	-114	-3,824
増減率(%)	-6.9	-8.6	-1.5	-11.2	-10.8	-7.7

注 高速道路等とは、高速道路交通警察隊が管轄する道路

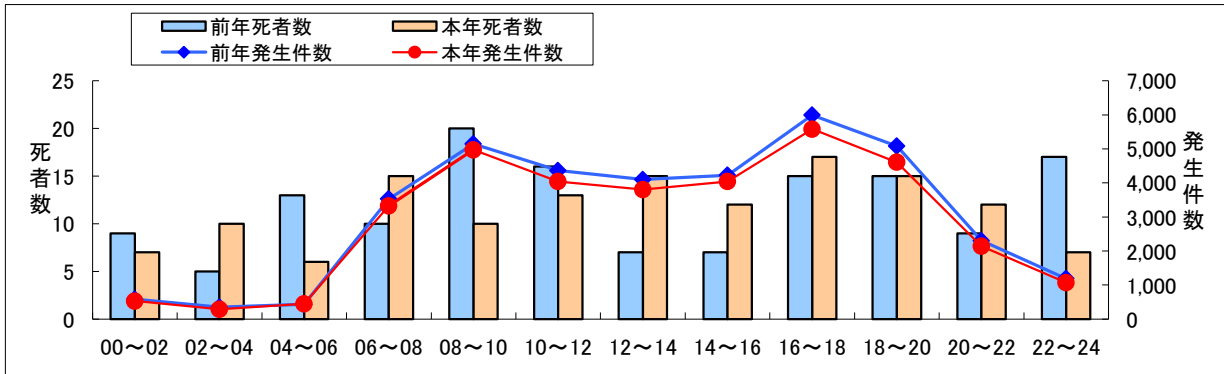
(関門・九州縦貫・九州横断・東九州自動車道、福岡・北九州都市高速道路、福岡前原道路、新若戸道路、黒崎バイパス及び椎田道路)

2 時間帯別発生状況

16時～18時の間の死者数が17人と最も多い。

16～18時の間の発生件数が5,582件、負傷者数が7,530人で最も多い。

区分\時間帯	00～02	02～04	04～06	06～08	08～10	10～12	12～14	14～16	16～18	18～20	20～22	22～24	合計
発生件数(件)	530	287	448	3,327	4,976	4,042	3,805	4,044	5,582	4,609	2,141	1,071	34,862
増減数	-51	-64	+11	-204	-174	-319	-294	-182	-411	-475	-163	-120	-2,446
増減率(%)	-8.8	-18.2	+2.5	-5.8	-3.4	-7.3	-7.2	-4.3	-6.9	-9.3	-7.1	-10.1	-6.6
死者数(人)	7	10	6	15	10	13	15	12	17	15	12	7	139
増減数	-2	+5	-7	+5	-10	-3	+8	+5	+2	±0	+3	-10	-4
増減率(%)	-22.2	+100.0	-53.8	+50.0	-50.0	-18.8	+114.3	+71.4	+13.3	±0.0	+33.3	-58.8	-2.8
負傷者数(人)	758	386	546	4,074	6,140	5,420	5,178	5,666	7,530	6,046	2,846	1,503	46,093
増減数	-81	-110	+1	-223	-426	-440	-451	-176	-593	-744	-358	-223	-3,824
増減率(%)	-9.7	-22.2	+0.2	-5.2	-6.5	-7.5	-8.0	-3.0	-7.3	-11.0	-11.2	-12.9	-7.7



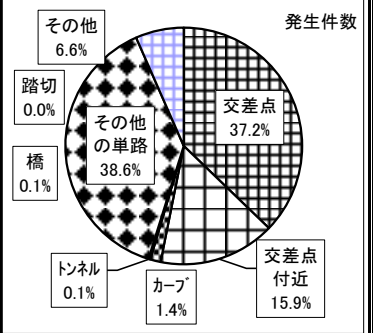
3 道路形状別発生状況

交差点及び交差点付近での発生件数は18,526件で、全体の53.1%を占めている。

その他の単路での発生件数は13,453件で、全体の38.6%を占めている。

交差点及び交差点付近での死者数は66人(-6人)で、全死者の47.5%を占めている。

区分	形状	交差点	交差点付近	単路						小計	その他	合計
				カーブ	トンネル	橋	踏切	その他				
発生件数(件)		12,975	5,551	498	45	38	6	13,453	14,040	2,296	34,862	
増減数		-792	-773	-76	-4	-23	±0	-632	-735	-146	-2,446	
増減率(%)		-5.8	-12.2	-13.2	-8.2	-37.7	±0.0	-4.5	-5.0	-6.0	-6.6	
死者数(人)		59	7	12	0	0	4	54	70	3	139	
増減数		+5	-11	+4	±0	±0	+2	-4	+2	±0	-4	
増減率(%)		+9.3	-61.1	+50.0	--	--	+100.0	-6.9	+2.9	±0.0	-2.8	
負傷者数(人)		16,268	7,586	735	92	51	2	18,435	19,315	2,924	46,093	
増減数		-1,357	-954	-69	-13	-55	-3	-1,128	-1,268	-245	-3,824	
増減率(%)		-7.7	-11.2	-8.6	-12.4	-51.9	-60.0	-5.8	-6.2	-7.7	-7.7	



4 事故類型別発生状況

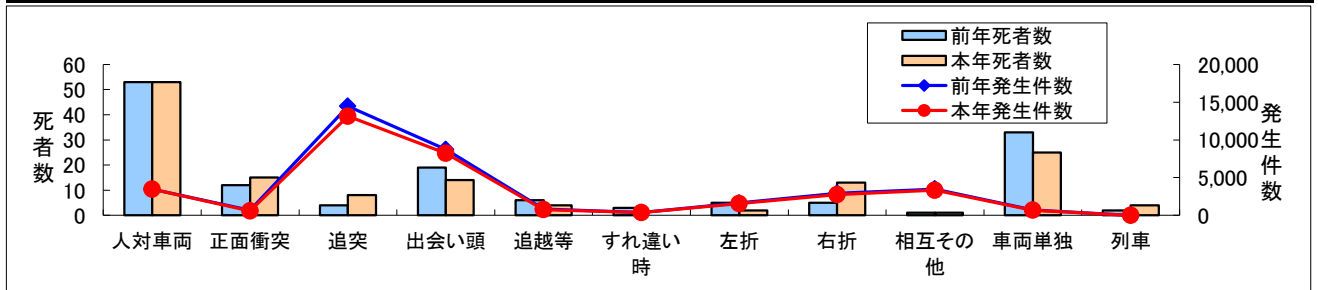
発生件数は追突が13,128件(-1345件)で最も多く、死者数は人対車両が53人(±0人)で最も多い。

高齢運転者(1当)の事故による死者数は38人(+8人)で、全死者の27.3%を占めている。

区分	類型	人対車両	車両相互										列車	合計
			正面衝突	追突	出会い頭	追越追抜	すれ違い時	左折	右折	その他	小計	車両単独		
発生件数(件)		3,467	585	13,128	8,230	772	360	1,564	2,741	3,331	30,711	678	6	34,862
増減数		-3	-79	-1,345	-511	-66	-5	-69	-173	-161	-2,409	-38	+4	-2,446
増減率(%)		-0.1	-11.9	-9.3	-5.8	-7.9	-1.4	-4.2	-5.9	-4.6	-7.3	-5.3	+200.0	-6.6
死者数(人)		53	15	8	14	4	0	2	13	1	57	25	4	139
増減数		±0	+3	+4	-5	-2	-3	-3	+8	±0	+2	-8	+2	-4
増減率(%)		±0.0	+25.0	+100.0	-26.3	-33.3	-100.0	-60.0	+160.0	±0.0	+3.6	-24.2	+100.0	-2.8
負傷者数(人)		3,505	894	19,184	10,695	952	494	1,651	3,455	4,366	41,691	895	2	46,093
前年同期比		-41	-146	-1,968	-805	-148	-3	-87	-282	-284	-3,723	-62	+2	-3,824
増減率(%)		-1.2	-14.0	-9.3	-7.0	-13.5	-0.6	-5.0	-7.5	-6.1	-8.2	-6.5	--	-7.7

【高齢運転者(1当)の事故】

死者数(人)	12	6	1	9	1	0	1	2	0	20	6	0	38
増減数	+2	+2	±0	+7	+1	-3	+1	+1	±0	+9	-3	±0	+8
増減率(%)	+20.0	+50.0	±0.0	+350.0	--	-100.0	--	+100.0	--	+81.8	-33.3	--	+26.7

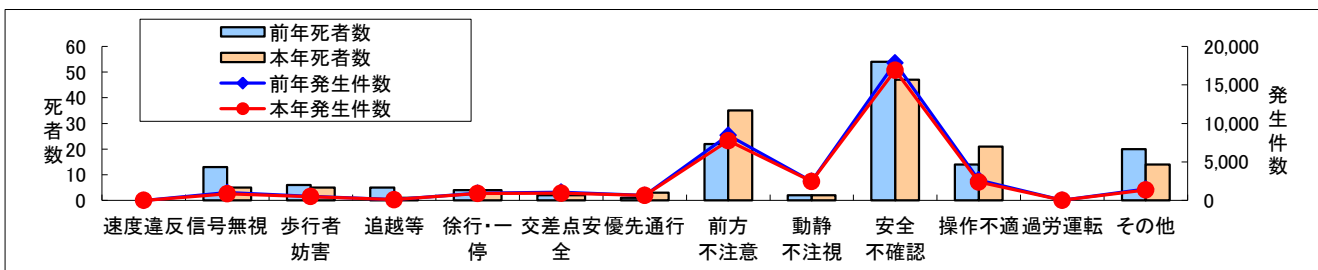


5 違反別発生状況

安全不確認による発生件数が16,907件で最も多く、全体の48.5%を占めている。

安全不確認による死者数が47人で最も多く、全体の33.8%を占めている。

区分	違反	速度違反	信号無視	歩妨	追越等	徐行・一時停止	交差点安全	優先通行	前方不注意	動静不注意	安全不確認	操作不適	過労運転	その他	合計
		発生件数(件)	5	864	500	99	908	935	672	7,745	2,470	16,907	2,383	22	
増減数		+3	-150	-12	-25	-31	-146	+20	-722	-24	-949	-279	-5	-126	-2,446
増減率(%)		+150.0	-14.8	-2.3	-20.2	-3.3	-13.5	+3.1	-8.5	-1.0	-5.3	-10.5	-18.5	-8.5	-6.6
死者数(人)		0	5	5	1	4	2	3	35	2	47	21	0	14	139
増減数		±0	-8	-1	-4	±0	±0	+2	+13	±0	-7	+7	±0	-6	-4
増減率(%)		--	-61.5	-16.7	-80.0	±0.0	±0.0	+200.0	+59.1	±0.0	-13.0	+50.0	--	-30.0	-2.8
負傷者数(人)		10	1,253	506	139	1,284	1,183	935	11,534	3,352	20,976	3,288	40	1,593	46,093
増減数		+7	-236	-17	-14	-87	-205	+51	-1,148	+11	-1,618	-403	-10	-155	-3,824
増減率(%)		+233.3	-15.8	-3.3	-9.2	-6.3	-14.8	+5.8	-9.1	+0.3	-7.2	-10.9	-20.0	-8.9	-7.7



6 自転車の交通事故

自転車関連事故は全事故の14.6%を占めている。

発生件数、死者数及び負傷者数は、前年同期と比べ減少している。

区分	自転車関連	自転車対歩行者		自転車対自転車		自転車対原付	
		発生件数(件)	5,074	110	49	120	
増減数	-57	+19	-10	-48			
増減率(%)	-1.1	+20.9	-16.9	-28.6			
死者数(人)	17	0 (0)	0	0 (0)			
増減数	-2	±0 (±0)	±0	-1 (±0)			
増減率(%)	-10.5	-- (--)	--	±0.0 (--)			
負傷者数(人)	5,010	3 (110)	53	114 (15)			
増減数	-77	+2 (+19)	-9	-51 (-16)			
増減率(%)	-1.5	+200.0 (+20.9)	-14.5	-30.9 (-51.6)			

※ 自転車の死傷者数

※ ()は歩行者の死傷者数

※ ()は原付の死傷者数

7 飲酒運転による事故発生状況(1当原付以上)

飲酒運転による事故発生件数は126件で、前年同期比-32件(-20.3%)である。

飲酒運転による死亡事故発生件数は0件で、前年同期比-6件である。

区分	飲酒 酒酔い	酒気帯び			基準 以下	検知 不能	合計	飲酒 なし	調査 不能	対象外 (自転車・ 歩行者等)	総合計
		0.25mg /L以上	0.25mg /L未満	小計							
発生件数(件)	7	89	11	100	12	7	126	33,799	14	923	34,862
増減数	+5	-9	-19	-28	-7	-2	-32	-2,385	-10	-19	-2,446
増減率(%)	+250.0	-9.2	-63.3	-21.9	-36.8	-22.2	-20.3	-6.6	-41.7	-2.0	-6.6
死亡事故件数(件)	0	0	0	0	0	0	0	121	2	15	138
前年同期比	±0	-4	±0	-4	±0	-2	-6	+10	-7	+4	+1
増減率(%)	--	-100.0	--	-100.0	--	-100.0	-100.0	+9.0	-77.8	+36.4	+0.7
死者数(人)	0	0	0	0	0	0	0	122	2	15	139
増減数	±0	-4	±0	-4	±0	-2	-6	+5	-7	+4	-4
増減率(%)	--	-100.0	--	-100.0	--	-100.0	-100.0	+4.3	-77.8	+36.4	-2.8
負傷者数(人)	10	129	13	142	14	8	174	44,936	12	971	46,093
増減数	+8	-5	-31	-36	-9	-3	-40	-3,741	-10	-33	-3,824
増減率(%)	+400.0	-3.7	-70.5	-20.2	-39.1	-27.3	-18.7	-7.7	-45.5	-3.3	-7.7

8 状態別死傷者数

歩行者の死者数が57人(+4人)で、全死者の41.0%を占めている。

高齢者においても、歩行者の死者数が42人(+2人)で最も多く、高齢者の死者数の52.5%を占めている。

区分	状態	自動車乗車中	二輪車乗車中	原付乗車中	自転車乗用中	歩行者	その他	合計
死者数(人)		39 (19)	21 (2)	5 (3)	17 (14)	57 (42)	0 (0)	139 (80)
増減数		-5 (+2)	+5 (+1)	-6 (-1)	-2 (±0)	+4 (+2)	±0 (±0)	-4 (+4)
増減率(%)		-11.4 (+11.8)	+31.3 (+100.0)	-54.5 (-25.0)	-10.5 (±0.0)	+7.5 (+5.0)	-- --	-2.8 (+5.3)
負傷者数(人)		33,615	1,701	2,220	5,010	3,520	27	46,093
増減数		-3,502	-25	-217	-77	-3	±0	-3,824
増減率(%)		-9.4	-1.4	-8.9	-1.5	-0.1	±0.0	-7.7

【乗車別死者数】

運転者(人)	32 (14)	21 (2)	5 (3)	17 (14)
同乗者(人)	7 (5)	0 (0)	0 (0)	0 (0)

()内は高齢者

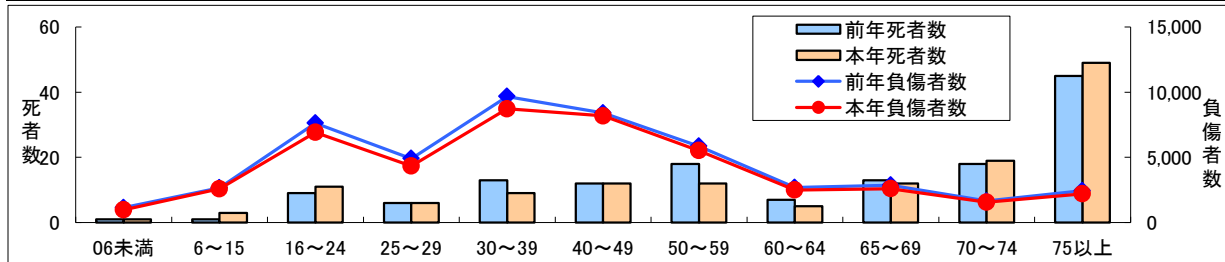
()内は高齢者

9 年齢層別死傷者数

高齢者の死者数が80人(+4人)で全体の57.6%を占めている。

うち75歳以上は49人(+4人)で、高齢者の死者数の61.3%を占めている。

区分	年齢層	06未満	6~15	16~24	25~29	30~39	40~49	50~59	60~64	65歳以上				合計
		小計	65~69	70~74	75以上									
死者数(人)		1	3	11	6	9	12	12	5	80	12	19	49	139
増減数		±0	+2	+2	±0	-4	±0	-6	-2	+4	-1	+1	+4	-4
増減率(%)		±0.0	+200.0	+22.2	±0.0	-30.8	±0.0	-33.3	-28.6	+5.3	-7.7	+5.6	+8.9	-2.8
負傷者数(人)		981	2,583	6,914	4,336	8,720	8,177	5,519	2,497	6,366	2,595	1,571	2,200	46,093
増減数		-160	-85	-714	-574	-947	-219	-342	-188	-595	-273	-77	-245	-3,824
増減率(%)		-14.0	-3.2	-9.4	-11.7	-9.8	-2.6	-5.8	-7.0	-8.5	-9.5	-4.7	-10.0	-7.7



10 シートベルト着用別死傷者数(自動車乗車中)

シートベルト非着用の死者数は7人(-1人)で、自動車乗車中死者の17.9%を占めている。

()内は被害軽減可能者

区分\着用	ヘルム着用	チャイルド着用	非着用	着用不明	合計
死者数(人)	26	0	7 (3)	6	39
増減数	-4	-1	-1	+1	-5
増減率(%)	-13.3	-100.0	-12.5	+20.0	-11.4
負傷者数(人)	31,210	648	1,492	265	33,615
増減数	-3,156	-112	-167	-67	-3,502
増減率(%)	-9.2	-14.7	-10.1	-20.2	-9.4