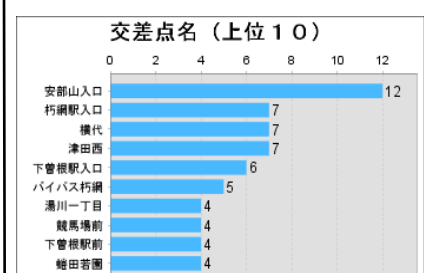
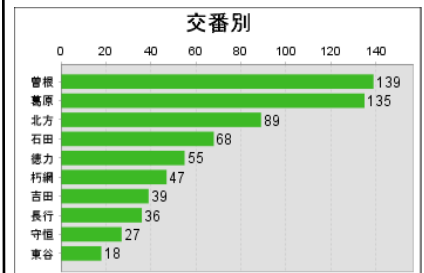
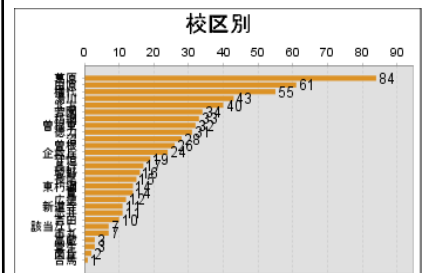
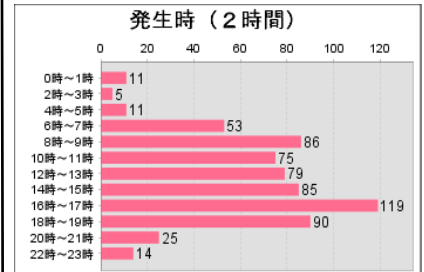


# 小倉南交通安全だより

令和8年第1号

小倉南警察署  
交通課交通総務係  
令和8年1月9日

## 小倉南区交通事故発生状況（令和7年1月～12月末）



期間	2025/1/1～2025/12/31
事故件数	人身事故（お怪我のある事故）653件（－84件）
死亡事故	1件（－2件）
重傷事故	20件（－3件）
軽傷事故	632件（－79件）

### ★人身事故発生の傾向★

- ・時間別～16時～17時台が最多
- ・校区別～葛原小学校校区が最多
- ・交番別～曾根交番、次いで葛原交番管内が多い
- ・交差点別～安部山入口交差点が最多

安部山入口交差点  
右折時、特に注意！！

小倉南区内で発生した人身事故は、昨年一年間で653件と前年に比べると大幅に減少しています！

ただし安部山入口交差点は、昨年12件も人身事故が発生し、県内で一番人身事故が発生したワースト1交差点になりました。

安部山入口交差点は、特に右折車両と対向の直進車両の接触事故が多いので、湯川方向から横代方向へ右折する際は、対向の直進車両が来ているかをしっかり見極めて右折するようにお願いします。

4/1～自転車の一定の交通違反に青切符が導入！！

