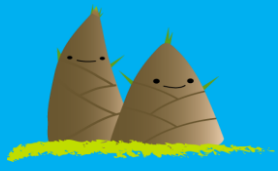


小倉南交通安全速報

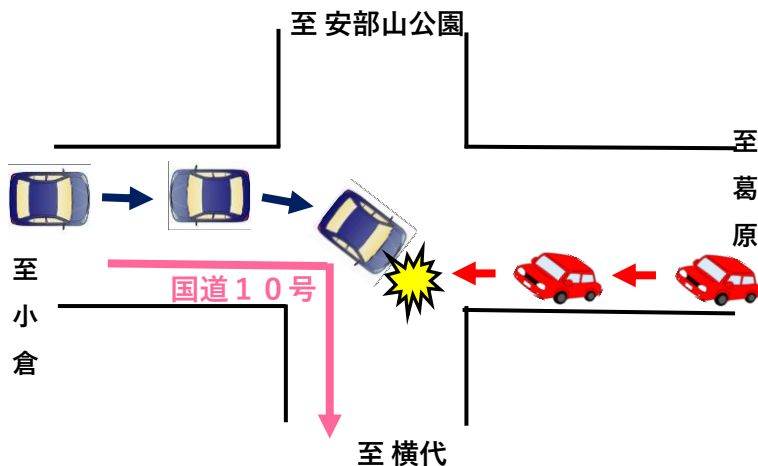


号 外

小倉南警察署
交通課 交通総務係
令和8年1月15日

県下ワースト1位

安部山入口交差点注意!!



安部山入口交差点は、昨年一年間で人身事故（お怪我のある事故）が**12件**発生し、県内で一番多く人身事故が発生したワースト1交差点になりました。

《人身事故の特徴》

・右直事故 **10件**

小倉方向から横代方向に右折する車と
葛原方向から小倉方向に直進する車の接触事故

・追突事故 **2件**

・**16時台**と**19時台**が**3件ずつ**発生

《道路形状の特徴と注意点》

・小倉方向から葛原方向は緩い上り坂

→**右折時、平地よりもアクセルを踏む必要あり**

葛原方向から小倉方向は緩い下り坂

→**スピードが出やすい傾向**

《小倉方向から横代方向に右折するときの信号機》

青信号後、右矢印が出る

→青信号中、対向直進車両と車両の合間に、
無理に右折しようとする

小倉方向から横代方向へ右折する際は、対向の直進車両が来ているか、しっかり見極めて右折すること!!

無理に右折せずに、右矢印が出るまで待ちましょう!!!

