



## 春日警察署管内交通事故情報（令和6年1月末）

### 1 県下・春日署発生状況

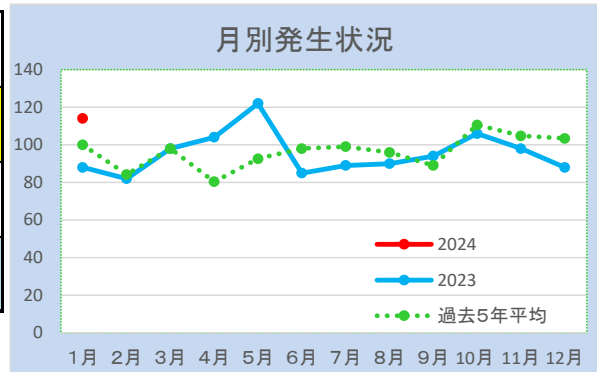
	発生件数		死者数		傷者数	
福岡県	1,782		13		2,245	
前年比 増減率	+56	+3.2%	+4	+44.4%	+41	+1.9%
春日警察署	114		0		149	
前年比(増減率)	+26	+29.5%	±0	-----	+46	+44.7%

### 参考 警察署別発生件数

1位	久留米署	125
2位	東署	115
3位	春日署	114
4位	粕屋署	113
5位	博多署	97
6位	小倉北署	87
7位	中央署	84

### 2 月別発生状況（春日署） ※詳細は「春日警察署管内交通事故発生状況図」参照

	1月	2月	3月	4月	5月	6月	7月	8月	9月	10月	11月	12月	計
2024	114												114
2023	88	82	98	104	122	85	89	90	94	106	98	88	1144
過去5年平均	100	84	98	80	93	98	99	96	89	111	105	103	1156

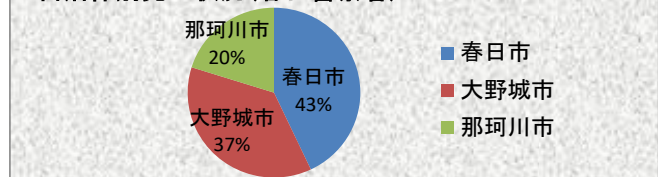


※ 1月中の交通事故発生件数は114件で、前年比+26件と増加しています。

### 3 自治体別発生状況

自治体名	春日市	大野城市	那珂川市
発生件数	49	42	23
前年比	+10	+12	+4
死者数	0	0	0
前年比	±0	±0	±0
傷者数	62	60	27
前年比	+17	+24	+5

### 自治体別発生状況（春日警察署）



### 4 交番・駐在所別発生状況

交番・駐在所	春日原交番	下白水交番	春日南交番	大野交番	白木原交番	南ヶ丘交番	那珂川警部交番	南畑駐在所
発生件数	14	15	21	23	14	5	21	1
前年比	-6	±0	+16	+8	+4	+1	+2	+1
死者数	0	0	0	0	0	0	0	0
前年比	±0	±0	±0	±0	±0	±0	±0	±0

### 5 ① 飲酒運転事故発生状況

	発生件数	死者数	傷者数
福岡県	13	1	17
前年比	+8	+1	+10
春日警察署	1	0	1
前年比	±0	±0	±0
自治体			
春日市	1	0	1
前年比	+1	±0	+1
大野城市	0	0	0
前年比	-1	±0	-1
那珂川市	0	0	0
前年比	±0	±0	±0

### ② 飲酒運転検挙件数

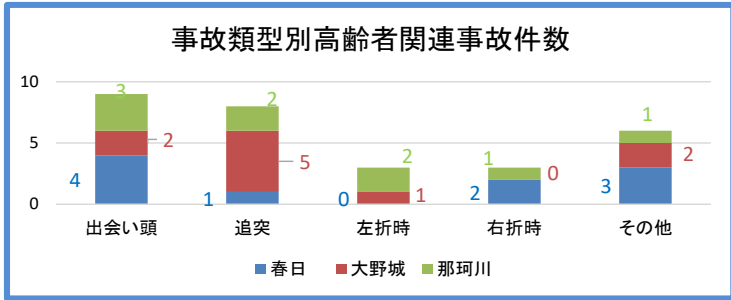
	飲酒運転検挙件数	周辺者三罪等検挙件数
福岡県	122	6
前年比	+22	+3
春日警察署	3	0
前年比	+2	±0

### ※ 周辺者三罪

- ・車両等の提供禁止...酒気を帯びて車両等を運転することになるおそれのある者に、車両等を提供すること
- ・酒類の提供禁止.....酒気を帯びて車両等を運転することになるおそれのある者に、酒類を提供し、または飲酒をすすめること
- ・同乗の禁止...運転者が酒気を帯びていることを知りながら、その車両に乗せてくれるよう、運転者に要求または依頼をして、車両に同乗すること

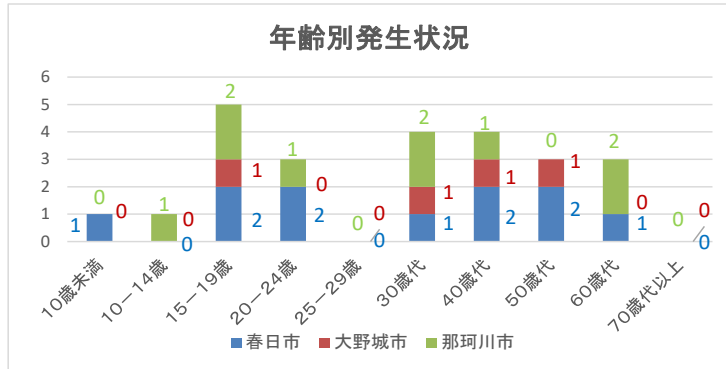
### 6 高齢者関連発生状況

	発生件数		死者数		傷者数	
	前年比	前年比	前年比	前年比		
福岡県	626	7	337			
	+84	-1	+79			
春日警察署	37	0	21			
	+10	±0	+12			
自治体	春日市	13	0	7		
		-1	±0	+3		
	大野城市	15	0	8		
	+9	±0	+5			
那珂川市	9	0	6			
	+2	±0	+4			



### 7 自転車関連発生状況

	発生件数		死者数		傷者数	
	前年比	前年比	前年比	前年比		
福岡県	268	1	262			
	+2	-1	+2			
春日警察署	24	0	24			
	+2	±0	+2			
自治体	春日市	11	0	11		
		±0	±0	±0		
	大野城市	4	0	4		
	-2	±0	-2			
那珂川市	9	0	9			
	+4	±0	+4			



### 8 死亡事故の概要(1月中)

番号	発生日時	天候	管轄交番	発生場所	道路形状	事故類型	備考
1月中の死亡事故の発生なし							

## 見逃さない！！飲酒運転は110番

「福岡県飲酒運転撲滅運動の推進に関する条例」により、県民の皆様が飲酒運転を目撃した際の110番通報が義務付けられています。

駐車している車の運転席で飲酒している人や、酒に酔った様子の人が運転席に乗ろうとしている状況を目撃したときは、110番通報をお願いします。

## 横断歩道・夜間のマナーアップ運動推進中！

★歩行者がいるときは、横断歩道手前で一時停止！



★横断歩道がある場所では、横断歩道を渡る！



★夜間外出するときは自分の存在を周囲に知らせるために、反射材を着用しましょう！



## 春日警察署管内交通事故発生状況図（令和6年1月中）



### ① 宝町エリア

事故件数 … 6件  
 最多曜日 … 月  
 最多時間帯 … 8～9  
 最多事故形態 … 追突

### ② 春日公園エリア

事故件数 … 6件  
 最多曜日 … 木  
 最多時間帯 … 8～9  
 最多事故形態 … 追突

### ③ 大土居エリア

事故件数 … 5件  
 最多曜日 … 木  
 最多時間帯 … —  
 最多事故形態 … 出会い頭

### ④ 上大利エリア

事故件数 … 6件  
 最多曜日 … 月、木  
 最多時間帯 … 6～7、16～17  
 最多事故形態 … 右左折時