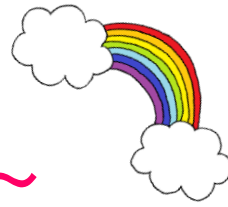




## 梅雨入り前に防災を！



☆防災～私たちにできること～

- **防災マップ**や**避難場所**、**避難経路**を確認しておきましょう。
- 家族で**災害時の連絡方法**を話し合っておきましょう。
- **非常時の持ち出し用の荷物**を点検しておきましょう。
- 県配信の「ふくおか防災ナビ・まもるくん」など、防災アプリも活用し、**気象・防災情報**を入手しましょう。

# 犬鳴川

発行  
直方警察署  
宮若警部交番  
電話  
22-0110  
内線(508)

**福岡県** 福岡県防災アプリ

利用  
無料

簡単  
操作

// 防災情報は生活必需品！ぜひ登録を！ //

- 現在地の防災情報を  
プッシュ通知
- 避難所の情報を  
地図でわかりやすく
- 災害時に取るべき  
行動をイラストで

App Store  
(iPhone)



Google Play  
(Android)



## 福岡県警察行政職員募集

「あなたらしく」が福岡の力になる。**十人十色**の守り方。

令和8年度警察行政職員採用試験

受験申込QRコード



試験の種類	試験区分・職種	試験案内 配布時期	申込受付期間	第1次試験日 試験地(合格発表日)	合格発表日	最終合格発表
I類 (大学卒業程度)	行政 教育行政 <b>警察行政</b>	3月下旬	4月24日(金) ～ 5月15日(金)	6月21日(日) 福岡市・東京都	7月上旬	8月中旬
III類 (高校卒業程度)	行政 教育行政 <b>警察行政</b>	7月上旬	7月31日(金) ～ 8月14日(金)	9月27日(日) 福岡市・久留米市 直方市・北九州市	10月上旬	11月中旬
選考 (障がい者対象)	行政 教育行政 <b>警察行政</b>	8月上旬	8月31日(月) ～ 9月18日(金)	11月1日(日) 福岡市・久留米市 飯塚市・北九州市	11月中旬	12月下旬

