

《うきは署管内で発生した事故・事件について》

① 刑法犯の発生状況

	刑法犯	性犯罪		住宅対象侵入盗			二セ電話詐欺	自転車盗
		強制性交等	強制わいせつ	空き巣	忍込み	居空き		
R4 (前年比)	170 (+47)	1 (+1)	3 (+3)	5 (±0)	2 (+2)	0 (±0)	5 (+2)	23 (+16件)



【自転車盗の増加】

注目!!

鍵をかけていない自転車の盗難が増加しています。

自転車から離れるときは必ず二重ロックを心掛けましょう。

② 二セ電話詐欺の発生状況

	被害件数	被害額
R4 (前年比)	5件 (+2)	535万円 (-3,988)



【アポ電に注意】

注目!!

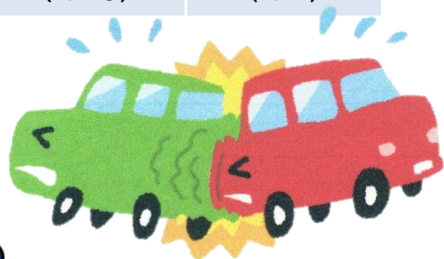
家族や警察官、市役所の職員などになりすまして、金銭を要求したり、個人情報を読み出したりする『アポ電』が多発しています。

『アポ電』は、詐欺や強盗に発展することがあります。

このような電話があった場合は、警察に通報してください。

③ 交通事故の発生状況

	人身事故	死者数
R4 (前年比)	118件 (+23)	4人 (+4)



【もしかして・とまる・みる・まつ・たしかめる】

注目!!

テレビや新聞等で報道される交通事故は決して他人事ではありません。

ちょっとした不注意が重大事故に発展するおそれがありますので、「～かもしれない」の予測運転を身につけましょう。



うきは署では、今年も安全・安心なまち『うきは市田主丸町』のために業務に邁進します！

