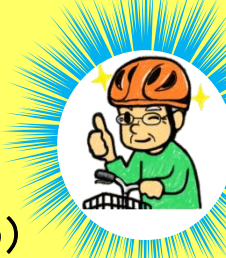


自転車は**車両**です！！

～自転車安全利用五則等の交通ルールを守りましょう～

- ① 車道は原則、**左側通行**！！（歩道は**例外**!!**歩行者優先**）
- ② 交差点では信号と一時停止を守って**安全確認**
- ③ 夜間は**ライト点灯**！！
- ④ 飲酒運転は**禁止**！！
- ⑤ ヘルメット着用（自分の**命**を守ろう）



ダメ！！
×絶対×

かわら版
箱崎

点検商法に**注意**！！

高齢者を狙った訪問販売のトラブルが**増加** しています

「屋根瓦」や、「給湯器」の**無料点検**に関する相談が増加しています。当事者の**7割以上が70歳以上**であるなど、**特に高齢者**が狙われています。電話や訪問で、突然無料点検を持ちかけ、点検後、不安をあおって高額な屋根工事契約や給湯器の交換を迫る手口が多く見られます。少しでも不安を感じたり、迷ったりしたら、できるだけ早く警察（#9110）や最寄りの消費生活センター（188）に相談してください。



東警察署
643-0110



福岡県警察
ホームページ



SNS上の投資話には**要注意**！！

「友人・知人の紹介」、「インターネット上の広告」、「SNSで知り合った人」から『簡単に儲かる』『自分も成功した』『資産が倍になる』等と誘われていませんか？

取引の仕組みを理解せずに契約することは**絶対にやめ**ましょう。



発生件数（令和6年3月）

侵入盗（空き巣等）	1	(+1)
置引き	0	(±0)
車上ねらい	0	(±0)
万引き	1	(±0)
自転車盗	8	(±0)
詐欺	0	(±0)
暴行等	1	(+1)
強制わいせつ等	0	(±0)
人身事故	17	(-2)



自然災害に備えよう（事前準備編）

- 地域の防犯マップの確認
- 避難場所・避難経路の確認
- 非常時に持ち出す荷物の確認
- 最新の情報をチェック

