

# 八女警察署の交通指導取締り指針

次の路線、地域、時間帯を重点に交通指導取締り活動を推進します。

なお、県警の活動重点である「飲酒運転・交通事故抑止対策の推進」に基づき、管内全域で、時間帯に捉われず、飲酒運転や横断歩行者等妨害、速度超過などの重大事故に直結するおそれの高い交通違反に重点を置いた交通指導取締りを強化しています。

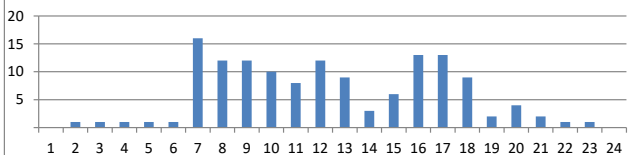
※ 重点以外の交通違反、取締り路線、地域、時間帯であっても、運転者の遵法精神を喚起するための交通指導取締りをランダムに取り入れることで、交通事故の抑止を目指します。

## 速度超過の取締り重点

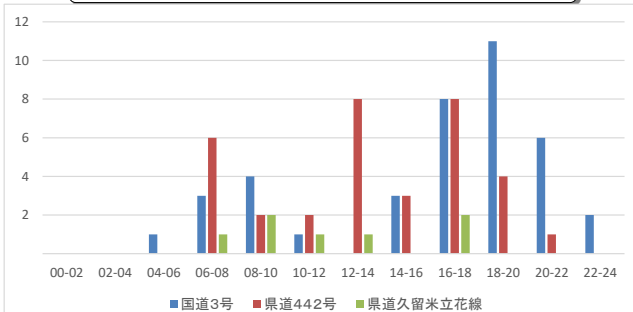
	路線・地域	時間帯	規制速度
速度超過	国道3号	午前7時から午前11時、午後2時から午後7時	50km/h
	国道442号	午前7時から午後2時、午後6時から午後10時	50km/h
	県道久留米立花線	午前7時から午後1時、午後4時から午後5時	40~50km/h

### 管内の交通事故発生状況及び重点路線等の選定理由

#### 管内の交通事故発生状況



#### 路線等別交通事故発生状況



#### 交通事故発生状況

- 管内では、主に午前7時から午後1時、午後3時から午後6時の時間帯に事故が多発しています。
- 事故多発路線は国道3号、国道442号、県道久留米立花線の前記3路線で管内交通事故発生件数の約45%を占めています。
- 事故多発地域としては、福島小学校校区の通学路周辺で事故が多発しています。

#### 重点路線等の選定理由

- 重点路線  
上記重点路線は管内の主要道路で、人車ともに通行量が多く、大規模な交差点が連続し、速度超過に起因する事故が発生すれば大事故へと繋がることから、速度超過の取締り重点路線とします。

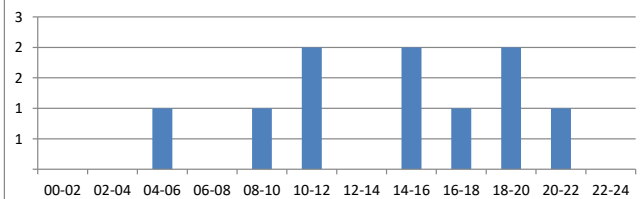
※ 児童、高齢者の安全な通行を確保するため管内の通学路、生活道路においても取締りを強化します。

## 横断歩行者等妨害等の取締り重点

	路線・地域	時間帯
横断歩行者等妨害等	福島交番 広川交番 管内	午前7時から午後1時 午後3時から午後6時
	国道3号 国道442号	午前7時から午後1時 午後3時から午後6時

### 車両対歩行者による交通事故発生状況及び重点路線等の選定理由

#### 車両対歩行者の交通事故発生状況



#### 重点路線等の選定理由

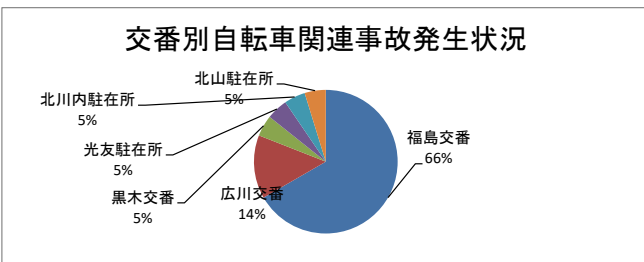
- 午前8時から午後0時、午後2時から午後8時までの事故が増加しています。
- 福島交番、広川交番管内は、八女署管内で最も人と車の往来がある場所であり、車両対歩行者の交通事故が多いことから、重点地域とします。
- 国道3号での横断歩道横断中の事故が発生していることから、重点路線とします。

※ 交通事故の発生状況、取締り要望等の状況によっては、上記以外の地域、時間帯であっても取締りを強化します。

## 自転車の取締り重点

	路線・地域	時間帯	取締り罪種
自転車	福島交番	午前7時から午後9時	交差点関連違反、携帯電話使用等
	広川交番	午前7時から午後6時	交差点関連違反、携帯電話使用等

### 自転車関係違反取締り要望受理状況及び重点路線等の選定理由



#### 重点路線等の選定理由

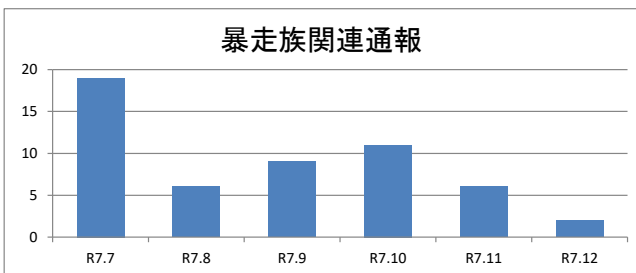
- 福島交番、広川交番管内における交通事故が多く発生しています。
- 同交番管内は、自転車通学の学生が多い他、登下校時間帯における交通事故が多発していることから重点地域とします。

※ 交通事故の発生状況、取締り要望等の状況によっては、上記以外の地域、時間帯であっても取締りを強化します。

## 暴走族の取締り重点

	路線・地域	時間帯	取締り罪種
暴走族	国道3号 国道442号	午後9時から午前2時	整備不良、騒音運転等
	福島交番 広川交番 黒木交番		

### 暴走族関連通報の発生状況及び重点路線等の選定理由

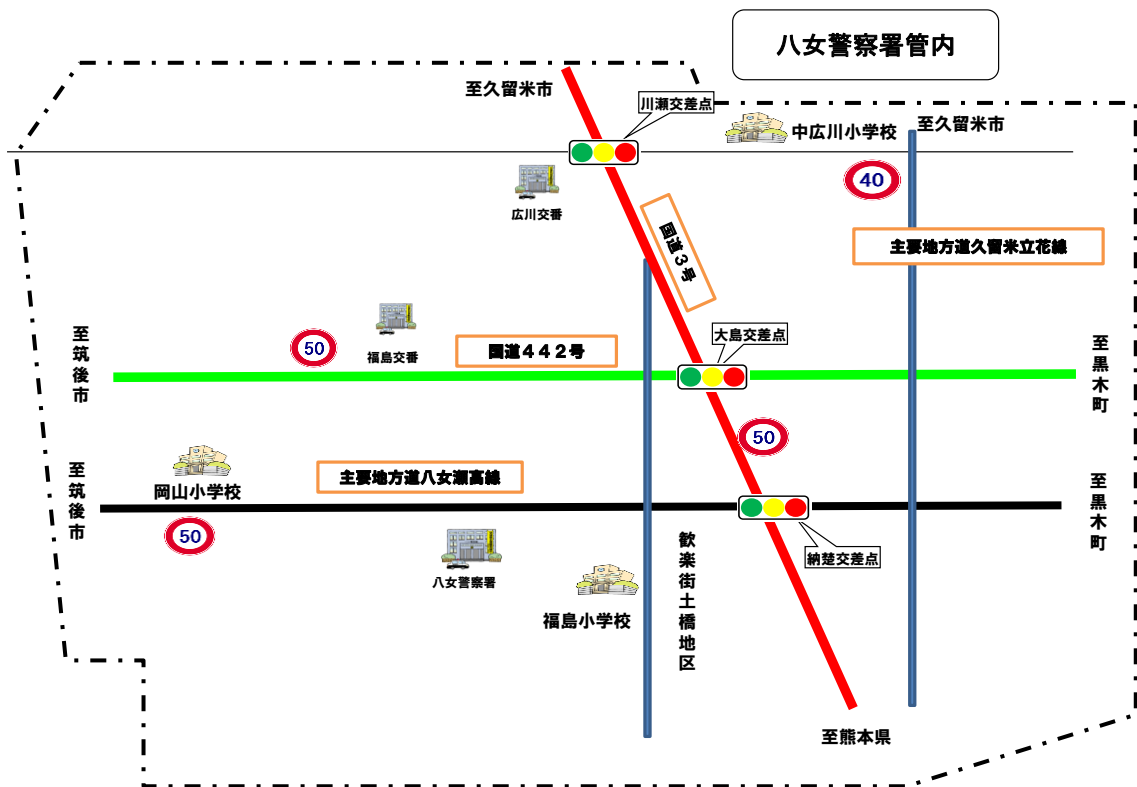


#### 重点路線等の選定理由

- 当署の地理的特徴として、主要国道が縦横(国道3号、国道442号)に通っており、暴走集団等が景勝地に向けて暴走行為を伴うツーリング等を敢行することが多く、騒音被害等が発生しています。
- 令和7年下半期の通報件数は53件であり、主な通報場所は、国道3号 国道442号であり、重点路線としています。
- 重点路線のほか、ツーリング目的地である龐大橋のほか福島交番 広川交番 黒木交番の警戒活動も強化します。

※ 交通事故の発生状況、取締り要望等の状況によっては、上記以外の地域、時間帯であっても取締りを強化します。

上記以外にも、悪質・危険な違反に重点を置いた交通指導取締りを管内全域で実施しています。



- 速度超過の取締り重点  
国道3号、国道442号
- 横断歩行者等妨害等取締りの重点  
国道3号、国道442号、福島交番管内、広川交番管内
- 自転車取締りの重点  
国道3号、国道442号、福島交番管内、広川交番管内
- 暴走族取締りの重点  
国道3号、国道442号、福島交番管内、広川交番管内  
黒木交番管内