

八女警察署の交通指導取締り指針

次の路線、地域、時間帯を重点に交通指導取締り活動を推進します。

なお、飲酒運転にあつては、県警察の重点目標である「飲酒運転の撲滅」に向けて、管内全域で、時間帯に拘わらず、交通指導取締りを強化しています。

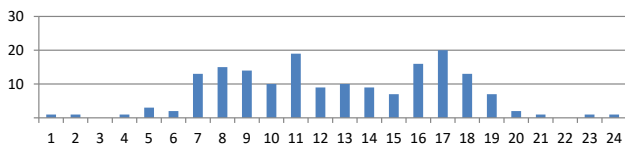
※ 重点以外の交通違反、取締り路線、地域、時間帯であっても、運転者の遵法精神を喚起するための交通指導取締りをランダムに取り入れることで、交通事故の抑止を目指します。

速度超過の取締り重点

| | 路線・地域 | 時間帯 | 規制速度 |
|------|--------|-----------------------|--------|
| 速度超過 | 国道3号 | 午前8時から午後0時、午後4時から午後6時 | 50km/h |
| | 国道442号 | 午前8時から午後8時 | 50km/h |

管内の交通事故発生状況及び重点路線等の選定理由

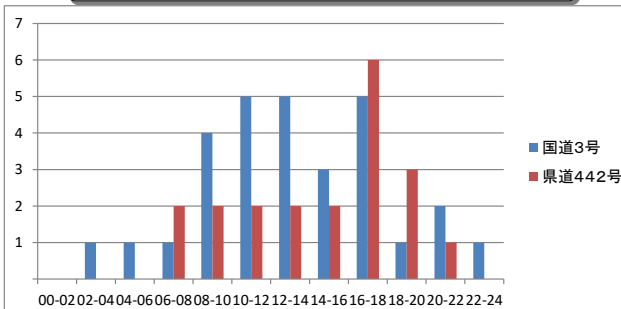
管内の交通事故発生状況



交通事故発生状況

- 管内では、主に午前7時から午後6時の時間帯に事故が多発しています。
- 事故多発路線は国道3号、国道442号の
前記2路線で管内交通事故発生件数の約40%を占めています。
- 事故多発地域としては、
国道3号～中広川小学校校区、長峰小学校校区
国道442号～岡山小学校校区、福島小学校校区
の通学路周辺で事故が多発しています。

路線等別交通事故発生状況



重点路線等の選定理由

- 重点路線
上記重点路線は管内の主要道路で、人車ともに通行量が多く、大規模な交差点が連続し、速度超過に起因する事故が発生すれば大事故へと繋がることから、速度超過の取締り重点路線とします。

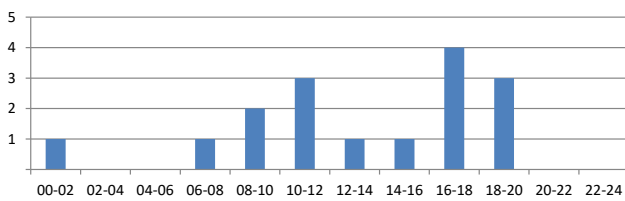
※ 児童、高齢者の安全な通行を確保するため管内の通学路、生活道路においても取締りを強化します。

横断歩行者等妨害等の取締り重点

| | 路線・地域 | 時間帯 |
|-----------|--------------|---------------------------|
| 横断歩行者等妨害等 | 福島交番 広川交番 管内 | 午前6時から午前10時 午後3時から午後7時 |
| | 国道3号 国道442号 | 午前7時から午前11時 |

車両対歩行者による交通事故発生状況及び重点路線等の選定理由

車両対歩行者の交通事故発生状況



重点路線等の選定理由

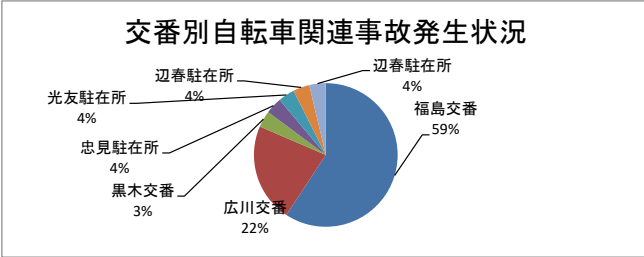
- 午前8時から午後0時、午後4時から午後8時に事故が多発しています。
- 福島交番、広川交番管内は、八女署管内で最も人と車の往来がある場所であり、車両対歩行者の交通事故が多いことから、重点地域とします。
- 国道3号及び国道442号での横断歩道横断中の事故が増加していることから、重点路線とします。

※ 交通事故の発生状況、取締り要望等の状況によっては、上記以外の地域、時間帯であっても取締りを強化します。

自転車の取締り重点

| | 路線・地域 | 時間帯 | 取締り罪種 |
|-----|-------------|------------------------|-------------|
| 自転車 | 福島交番、広川交番 | 午前7時から午前10時、午後1時から午後6時 | 信号無視 等 |
| | 国道3号、国道442号 | 午前6時から午前10時 | 信号無視、一時不停止等 |

自転車関係違反取締り要望受理状況及び重点路線等の選定理由



重点路線等の選定理由

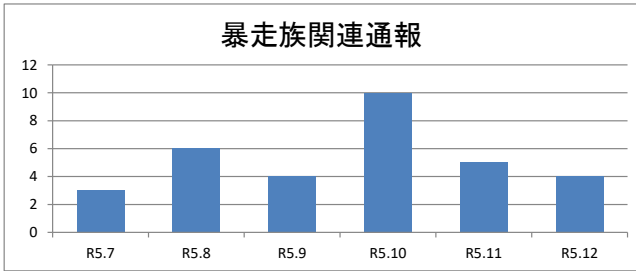
- 福島交番、広川交番及び国道3号、国道442号における交通事故が多く発生しています。
- 上記地区においては、自転車通学の学生が多い他、登下校時間帯における交通事故が多発していることから重点地域とします。

※ 交通事故の発生状況、取締り要望等の状況によっては、上記以外の地域、時間帯であっても取締りを強化します。

暴走族の取締り重点

| | 路線・地域 | 時間帯 | 取締り罪種 |
|-----|----------------------|------------|------------|
| 暴走族 | 国道3号 国道442号 | 午後9時から午前2時 | 整備不良、騒音運転等 |
| | 福島交番 広川交番 黒木交番 | | |

暴走族関連通報の発生状況及び重点路線等の選定理由

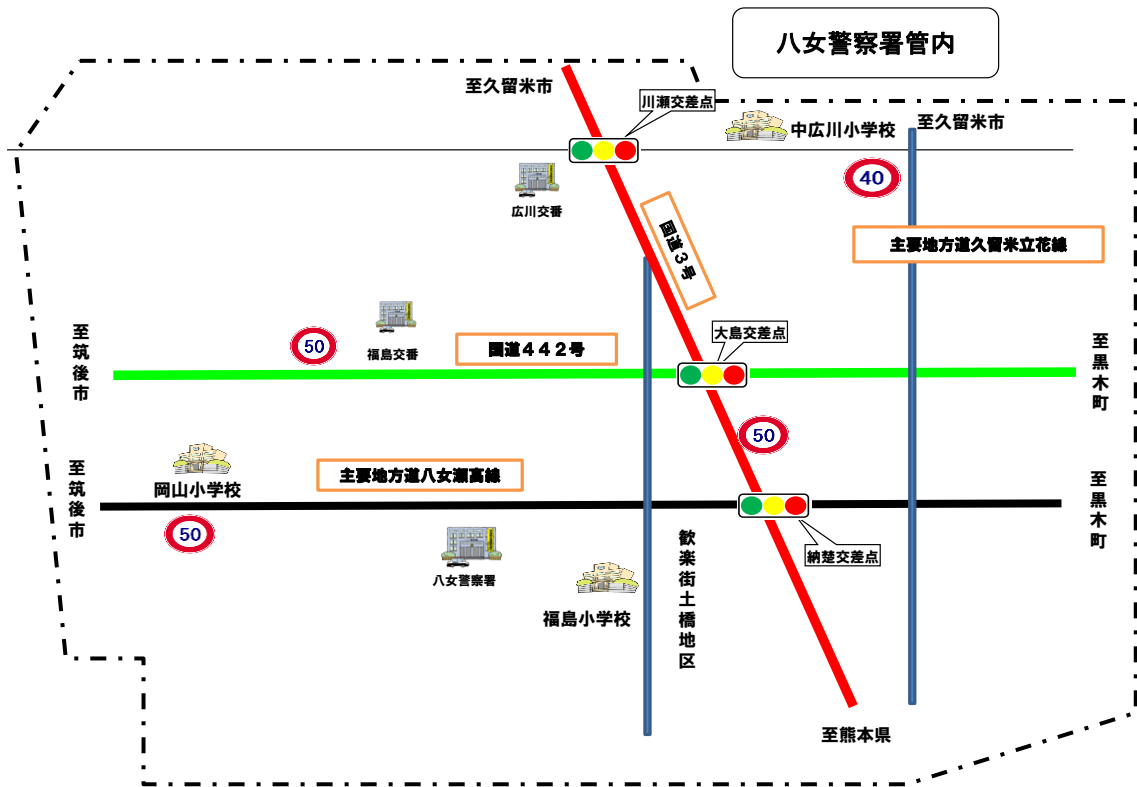


重点路線等の選定理由

- 当署の地理的特徴として、主要国道が縦横(国道3号、国道442号)に通っており、暴走集団等が景勝地に向けて暴走行為を伴うツーリング等を敢行することが多く、騒音被害等が発生しています。
- 下半期の通報件数は32件であり、主な通報場所は、国道3号 国道442号であり、重点路線としています。
- 重点路線のほか、ツーリング目的地である龐大橋のほか 福島交番 広川交番 黒木交番の警戒活動も強化します。

※ 交通事故の発生状況、取締り要望等の状況によっては、上記以外の地域、時間帯であっても取締りを強化します。

上記以外にも、悪質・危険な違反に重点を置いた交通指導取締りを管内全域で実施しています。



- 速度超過の取締り重点
国道3号、国道442号
- 横断歩行者等妨害等取締りの重点
国道3号、国道442号、福島交番管内、広川交番管内
- 自転車取締りの重点
福島交番管内、中広川校区
- 暴走族取締りの重点
国道3号、国道442号、福島交番管内、広川交番管内
黒木交番管内