

# 久留米警察署の交通指導取締り指針

次の路線、地域、時間帯を重点に交通指導取締り活動を推進します。

なお、県警の活動重点である「飲酒運転・交通事故抑止対策の推進」に基づき、管内全域で、時間帯に捉われず、飲酒運転や横断歩行者等妨害、速度超過などの重大事故に直結するおそれの高い交通違反に重点を置いた交通指導取締りを強化しています。

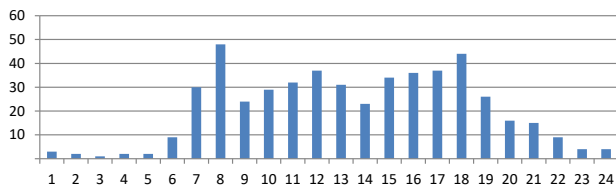
※ 重点以外の交通違反、取締り路線、地域、時間帯であっても、運転者の遵法精神を喚起するための交通指導取締りをランダムに取り入れることで、交通事故の抑止を目指します。

## 速度超過の取締り重点

	路線・地域	時間帯	規制速度
速度超過	国道322号	午前4時から午前8時 午前9時から午後11時	40km/h、50km/h
	国道210号	午前9時から午後2時 午後3時から午後8時	50km/h、法定速度
	国道3号	午前8時から午後7時	40km/h、50km/h

### 管内の交通事故発生状況及び重点路線等の選定理由

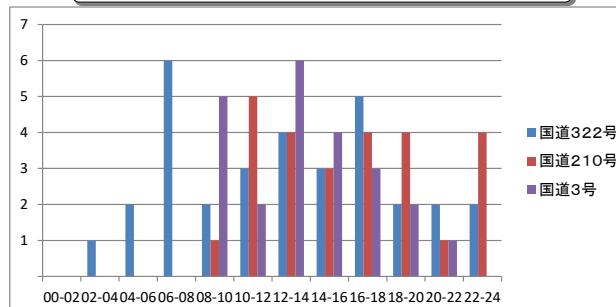
#### 管内の交通事故発生状況



#### 交通事故発生状況

- 管内では、午前8時台に最も多く交通事故が発生しており、全体として午前7時から午前8時、午後3時から午後6時の時間帯に事故が多発しています。
- 事故多発路線は国道322号、国道210号、国道3号で、上記3路線で管内の交通事故全体の約16%が発生しています。

#### 路線等別交通事故発生状況



#### 重点路線等の選定理由

- 重点路線  
上記重点路線は管内の主要道路で人車ともに通行量が多く、大規模な交差点が連続し、速度超過に起因する事故が発生すれば大事故へつながることから、速度超過の取締り重点路線とします。

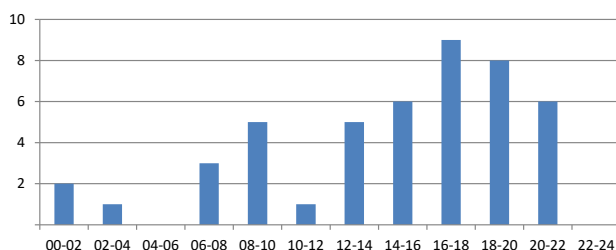
※ 児童、高齢者の安全な通行を確保するため管内の通学路、生活道路においても取締りを強化します。

## 横断歩行者等妨害等の取締り重点

	路線・地域	時間帯
横断歩行者等妨害等	西鉄花畑駅	午前7時から午前9時
	荒木駅前交番	午前7時から午前9時

### 車両対歩行者による交通事故発生状況及び重点路線等の選定理由

#### 車両対歩行者の交通事故発生状況



#### 重点路線等の選定理由

- 薄暮時間帯の午後4時から午後8時の時間帯に事故が多発しています。
- 事故類型別で見ると、車両運転者の安全不確認による事故が最も多く発生しています。

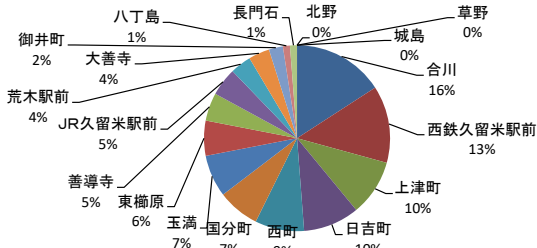
※ 交通事故の発生状況、取締り要望等の状況によっては、上記以外の地域、時間帯であっても取締りを強化します。

## 自転車の取締り重点

	路線・地域	時間帯	取締り罪種
自転車	合川交番	午前6時から午後11時	信号無視、一時不停止、通行禁止
	西鉄久留米駅前交番	午前7時から午後8時	信号無視、一時不停止、通行禁止

### 自転車関連事故の発生状況及び重点路線等の選定理由

交番別自転車関連事故発生状況

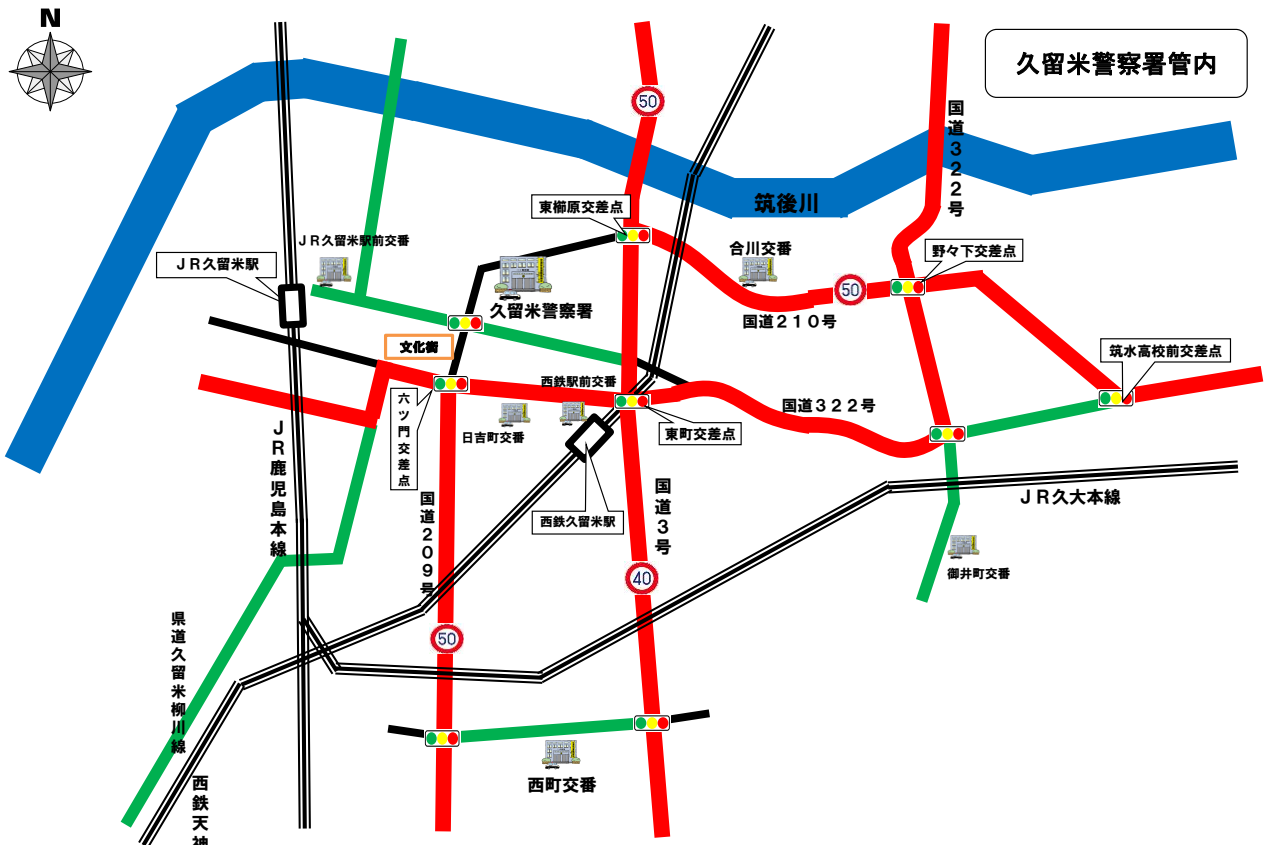


#### 重点路線等の選定理由

- 合川交番、西鉄久留米駅前交番及び上津町交番における交通事故が多く発生しています。
- 西鉄久留米駅周辺には自転車通学の学生が多い他、通学、下校時間帯における交通事故が多発していることから重点地域とします。

※ 交通事故の発生状況、取締り要望等の状況によっては、上記以外の地域、時間帯であっても取締りを強化します。

上記以外にも、悪質・危険な違反に重点を置いた交通指導取締りを管内全域で実施しています。



- 速度超過の取締り重点路線・地域  
国道322号、国道210号、国道3号
- 横断歩行者等妨害等取締りの重点路線・地域  
西鉄久留米駅前交番管内、荒木駅前交番管内
- 自転車の取締り重点路線・地域  
合川交番管内、西鉄久留米駅前交番管内