

嘉麻警察署の交通指導取締り指針

次の路線、地域、時間帯を重点に交通指導取締り活動を推進します。

なお、飲酒運転にあつては、県警の重点目標である「飲酒運転の撲滅」に向けて、管内全域で、時間帯に捉われず、交通指導取締りを強化しています。

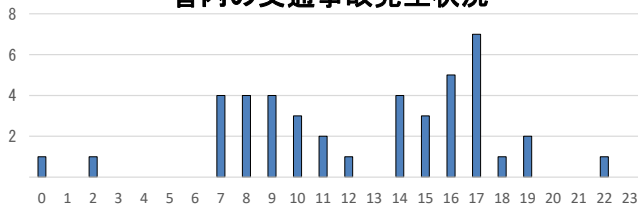
※ 重点以外の交通違反、取締り路線、地域、時間帯であっても、運転者の遵法精神を喚起するための交通指導取締りをランダムに取り入れることで、交通事故の抑止を目指します。

速度超過の取締り重点

	路線・地域	時間帯	規制速度
速度超過	国道211号・国道322号	午前7時から午前9時 午後2時から午後5時	40～50km/h
	稲築警部交番管内	午前7時から午前9時 午後2時から午後4時	40～50km/h

管内の交通事故発生状況及び重点路線等の選定理由

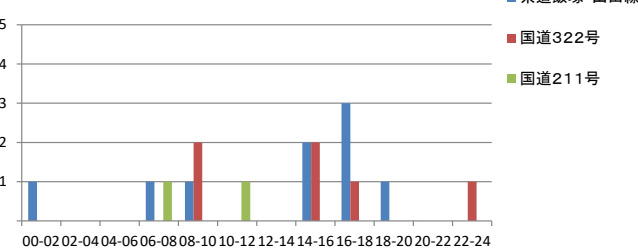
管内の交通事故発生状況



交通事故発生状況

- 管内では、午前7時台から午前9時台、午後2時台から午後5時台に交通事故が多発しており、午後5時台に最も交通事故の発生が集中しています。
- 交通事故の類型別では、追突事故と出会い頭による事故が多く発生しており、管内の交通事故の約半数を占めています。
- 稲築地区で、管内の交通事故の約4割を占めています。

路線別の交通事故発生状況



重点路線等の選定理由

- 重点路線
国道322号、国道211号は管内の主要道路であり、速度超過に起因する事故が発生すれば大事故に繋がることから、速度取締りの重点路線とします。
- 重点地域
稲築地区を縦貫する国道211号及び県道飯塚・山田線は、人車ともに交通量が多く、通りには商業施設、住宅が密集し、小中学校の通学路にもなっていることから重点地域とします。

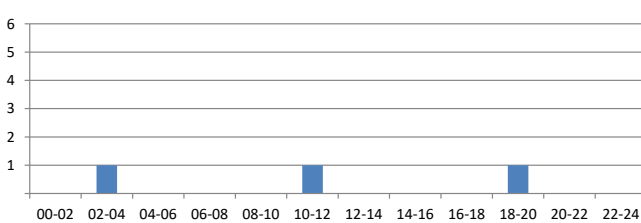
※ 児童、高齢者の安全な通行を確保するため管内の通学路、生活道路においても取締りを強化します。

横断歩行者等妨害等の取締り重点

	路線・地域	時間帯
横断歩行者等妨害	稲築警部交番	午前7時から午前9時 午後2時から午後4時
	碓井交番	午前8時から午前10時 午後0時から午後2時

車両対歩行者による交通事故発生状況及び重点路線等の選定理由

車両対歩行者の交通事故発生状況



重点路線等の選定理由

- 稲築警部交番管内には、学校、官公庁、商業施設等が多く、人車ともに交通量が多いことから重点地域とします。
- 碓井交番管内の道の駅周辺には人車が集中し、付近で横断歩行者の重傷事故が発生していることから重点地域とします。

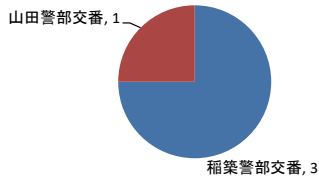
※ 交通事故の発生状況、取締り要望等の状況によっては、上記以外の地域、時間帯であっても取締りを強化します。

自転車の取締り重点

	路線・地域	時間帯	取締り罪種
自転車	稲築警部交番管内	午前7時から午前9時 午後2時から午後4時	信号無視、一時不停止 等

自転車関連事故の発生状況及び重点路線等の選定理由

交番別自転車関連事故発生状況



重点路線等の選定理由

- 稲築警部交番管内において、自転車関連事故が3件発生しており、車両との出会い頭による重傷事故も発生しています。
- 稲築警部交番管内には、学校、官公庁、商業施設等が多く、自転車の利用者も多いことから重点地域とします。

※ 交通事故の発生状況、取締り要望等の状況によっては、上記以外の地域、時間帯であっても取締りを強化します。

上記以外にも、悪質・危険な違反に重点を置いた交通指導取締りを管内全域で実施しています。

