

# 飯塚警察署の交通指導取締り指針

次の路線、地域、時間帯を重点に交通指導取締り活動を推進します。

なお、飲酒運転にあつては、県警の活動重点にも「飲酒運転・交通事故抑止対策の強化」とされており、管内全域で、時間帯に捉われず、交通指導取締りを強化しています。

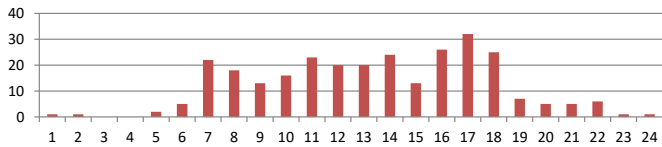
※ 重点以外の交通違反、取締り路線、地域、時間帯であっても、運転者の遵法精神を喚起するための交通指導取締りをランダムに取り入れることで、交通事故の抑止を目指します。

## 速度超過の取締り重点

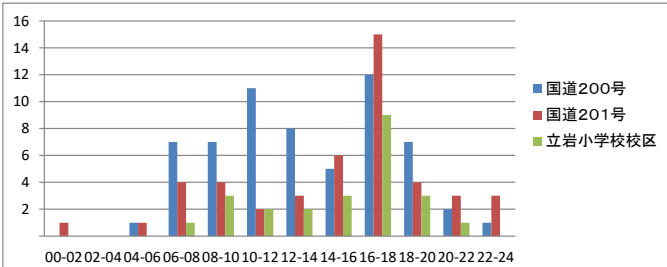
	路線・地域	時間帯	区間・区域	規制速度
速度超過	国道200号	午前7時から午前11時 午後4時から午後6時	新勢田橋交差点から冷水トンネルの間	60
	国道201号ハイス	午前5時から午前6時 午後4時から午後5時 午後9時から午後10時	烏尾トンネルから秋松東交差点の間	60

## 管内の交通事故発生状況及び重点路線等の選定理由

### 管内の交通事故発生状況



### 路線等別交通事故発生状況



### 交通事故発生状況

- 管内では、午後5時台に最も多く交通事故が発生しており、全体を見て午後4時から6時に事故が多発しています。
- 事故多発路線は  
国道200号、国道201号  
で、上記2路線で管内の交通事故全体の約37%が発生しています。
- 事故多発地域としては、  
立岩小学校校区  
で、同校区内で歩行者関連事故が多発しています。

### 重点路線等の選定理由

- 重点路線  
上記重点路線は管内の主要道路で人車ともに通行量が多く、大規模な交差点が連続し、速度超過に起因する事故が発生すれば大事故へと繋がることから、速度取締りの重点路線とします。
- 重点地域  
上記重点地区は事故多発地域周辺で、官公署、住宅街が密集し、小学校の通学路にもなっていることから重点地域とします。

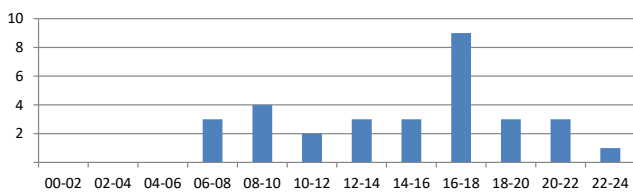
※ 児童、高齢者の安全な通行を確保するため管内の通学路、生活道路においても取締りを強化します。

## 横断歩行者等妨害の取締り重点

	路線・地域	地区	時間帯
横断歩行者等妨害	新飯塚駅前交番管内	立岩校区	午前7時から午前9時 午後3時から午後6時
		飯塚東校区	
	幸袋交番管内	幸袋校区	午後4時から午後8時

## 車両対歩行者による交通事故発生状況及び重点路線等の選定理由

### 車両対歩行者の交通事故発生状況



### 重点路線等の選定理由

- 午後4時から午後6時の時間帯に事故が多発しています。
- 事故類型別で見ると、道路横断中による事故が最も多く発生しています。
- 新飯塚駅前交番管内は通勤・通学時間帯の交通量が多いため、幸袋交番管内は横断歩行者の事故が急増しているため、重点地域とします。

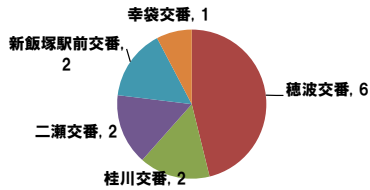
※ 交通事故の発生状況、取締り要望等の状況によっては、上記以外の地域、時間帯であっても取締りを強化します。

## 自転車の取締り重点

	路線・地域	地区	時間帯	取締り罪種
自転車	穂波交番管内	枝国、弁分周辺	午後3時から午後5時	信号無視、並進、二人乗り等
	桂川交番管内	桂川駅、桂川町役場周辺	午前7時から午前9時	信号無視、並進等

### 自転車関連事故の発生状況及び重点路線等の選定理由

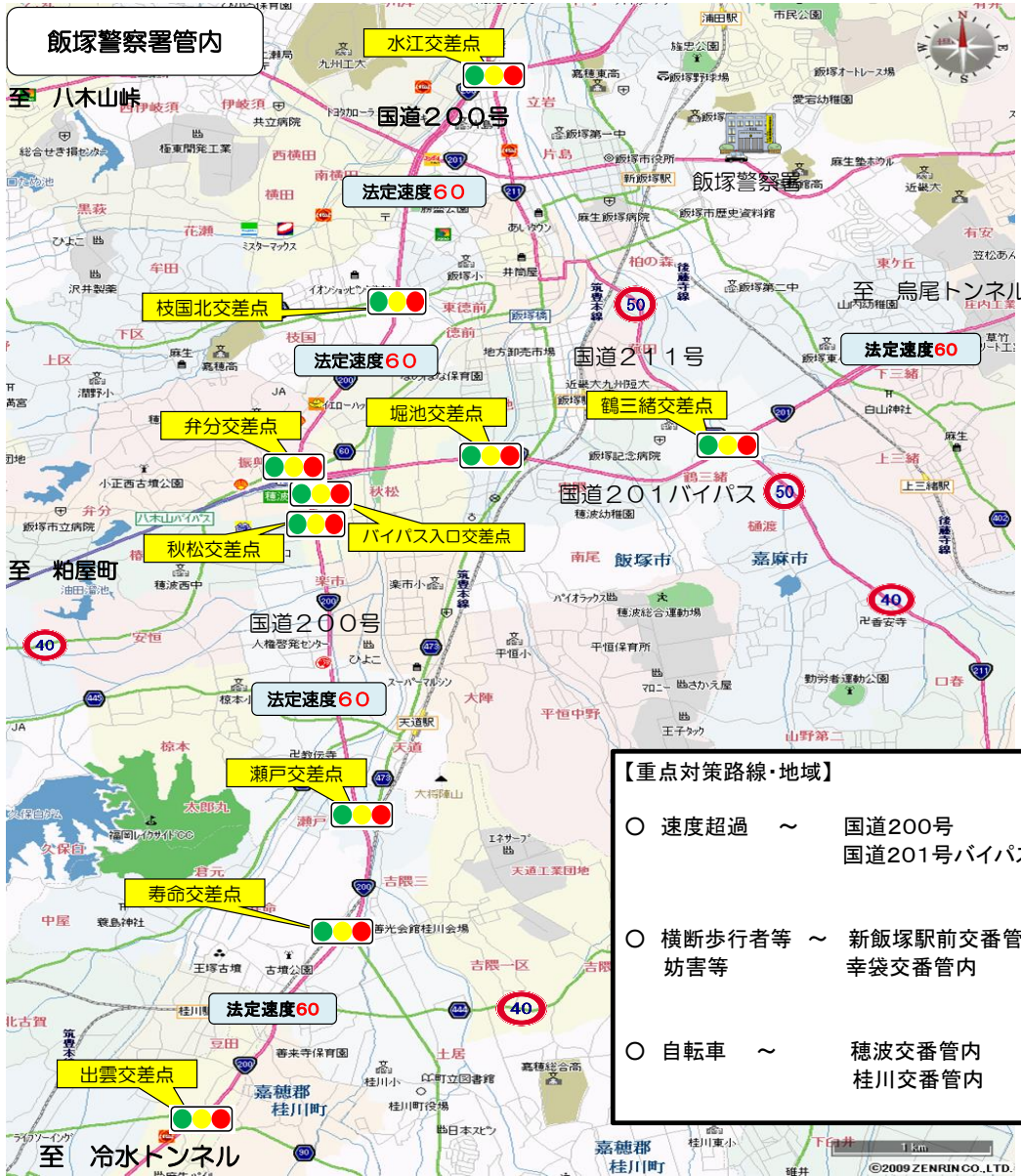
交番別自転車関連事故発生状況



- 穂波交番管内は大型商業施設も多く、通勤・通学のための自転車利用者が多いため重点地域とします。
- 桂川交番管内は、自転車関連事故が増加傾向にあることから、重点地域とします。

※ 交通事故の発生状況、取締り要望等の状況によっては、上記以外の地域、時間帯であっても取締りを強化します。

上記以外にも、悪質・危険な違反に重点を置いた交通指導取締りを管内全域で実施しています。



**飯塚警察署管内**

水江交差点

国道200号

法定速度60

枝国北交差点

法定速度60

弁分交差点

堀池交差点

鶴三緒交差点

秋松交差点

法定速度60

国道200号

瀬戸交差点

寿命交差点

法定速度60

出雲交差点

至 冷水トンネル

- 【重点対策路線・地域】**
- 速度超過 ~ 国道200号  
国道201号バイパス
  - 横断歩行者等 ~ 新飯塚駅前交番管内  
幸袋交番管内
  - 自転車 ~ 穂波交番管内  
桂川交番管内