

戸畑警察署の交通指導取締り指針

次の路線、地域、時間帯を重点に交通指導取締り活動を推進します。

なお、県警の活動重点である「飲酒運転・交通事故抑止対策の推進」に基づき、管内全域で、時間帯に捉われず、飲酒運転や横断歩行者等妨害、速度超過などの重大事故に直結するおそれの高い交通違反に重点を置いた交通指導取締りを強化しています。

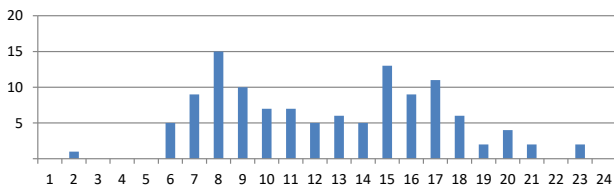
※ 重点以外の交通違反、取締り路線、地域、時間帯であっても、運転者の遵法精神を喚起するための交通指導取締りをランダムに取り入れることで、交通事故の抑止を目指します。

速度超過の取締り重点

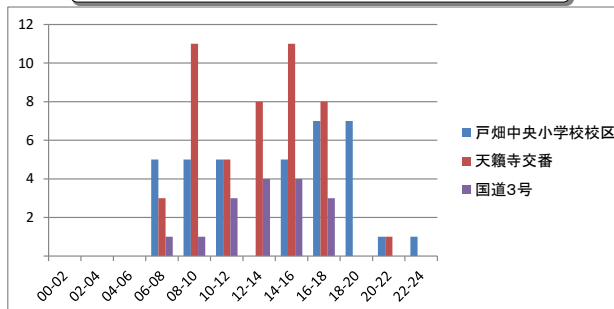
	路線・地域	時間帯	規制速度
速度超過	国道3号	午前6時から午前9時 午後6時から午後8時	50km/h
	天籟寺交番	午前7時から午後6時	30～50km/h
	戸畑中央校区	午前6時から午後0時 午後4時から午後7時	30～50km/h

管内の交通事故発生状況及び重点路線等の選定理由

管内の交通事故発生状況



路線等別交通事故発生状況



交通事故発生状況

- 管内では、午前8時台に最も多く交通事故が発生しており、全体として午前7時から午前10時、午後3時から午後6時の時間帯に事故が多発しています。
- 事故多発路線は、国道3号、国道199号、県道八幡戸畑線で、上記3路線で管内の交通事故全体の約3割が発生しています。
- 事故多発地域としては、戸畑中央小学校校区で人車の交通量が多く、大規模商業施設もあることから事故が多発しています。

重点路線等の選定理由

- 重点路線
上記重点路線は管内の主要道路で人車ともに通行量が多く、大規模な交差点が連続し、速度超過に起因する事故が発生すれば大事故へとつながることから、速度超過、横断歩行者妨害違反の取締り重点路線とします。
- 重点地域
戸畑中央小学校校区は事故多発地域周辺で、大規模商業施設、JR駅、住宅が密集し、小学校の通学路にもなっていることから重点地域とします。天籟寺交番管内は速度取締り要望が多いため重点地域とします。

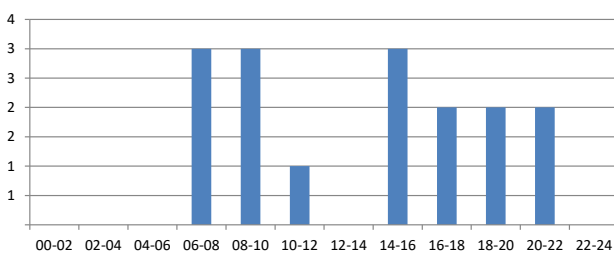
※ 児童、高齢者の安全な通行を確保するため管内の通学路、生活道路においても取締りを強化します。

横断歩行者等妨害等の取締り重点

	路線・地域	時間帯
横断歩行者等妨害等	戸畑中央校区	午前7時から午後6時
	中原小学校校区	午前7時から午後6時

車両対歩行者による交通事故発生状況及び重点路線等の選定理由

車両対歩行者の交通事故発生状況



重点路線等の選定理由

- 午前6時から午後10時、午後2時から午後4時の時間帯に事故が多く発生しています。
- 戸畑中央小学校校区、中原小学校校区で車両対歩行者の事故が多く発生しています。同校区は通勤、通学で人車の交通量が多いことから重点路線とします。

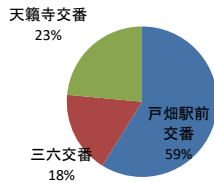
※ 交通事故の発生状況、取締り要望等の状況によっては、上記以外の地域、時間帯であっても取締りを強化します。

自転車の取締り重点

	路線・地域	時間帯	取締り罪種
自転車	戸畑駅前交番	午前7時から午後11時	交差点関連事案、飲酒運転
	三六交番	午前7時から午後11時	交差点関連事案、飲酒運転

自転車関連事故の発生状況及び重点路線等の選定理由

交番別自転車関連事故発生状況



重点路線等の選定理由

- 戸畑駅前交番管内において自転車関連の交通事故が多く発生しています。通学、通勤の自転車のマナーアップに加え、飲酒運転にも重点を置いた取締りを行います。
- 三六交番管内は自転車関連の事故の発生は少ないものの、自転車通学する学生が多く、また夜間は飲酒運転車両も多いことから重点地域とします。

※ 交通事故の発生状況、取締り要望等の状況によっては、上記以外の地域、時間帯であっても取締りを強化します。

上記以外にも、悪質・危険な違反に重点を置いた交通指導取締りを管内全域で実施しています。

戸畑警察署管内

