

若松警察署の交通指導取締り指針

次の路線、地域、時間帯を重点に交通指導取締り活動を推進します。

なお、県警の活動重点である「飲酒運転・交通事故抑止対策の推進」に基づき、管内全域で、時間帯に拘わらず、飲酒運転や横断歩行者等妨害、速度超過などの重大事故に直結するおそれの高い交通違反に重点を置いた交通指導取締りを強化しています。

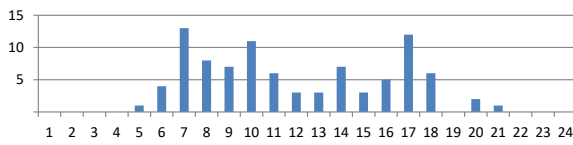
※ 重点以外の交通違反、取締り路線、地域、時間帯であっても、運転者の遵法精神を喚起するための交通指導取締りをランダムに取り入れることで、交通事故の抑止を目指します。

速度超過の取締り重点

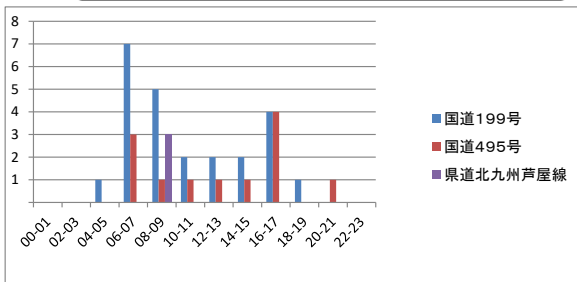
	路線・地域	時間帯	規制速度
速度超過	国道199号	午前5時から午後1時まで、午後2時から午後7時まで	50km/h
	国道495号	午前6時から午前9時まで、午後1時から午後6時まで	50～60km/h
	県道北九州芦屋線	午前7時から午前10時まで	50km/h

管内の交通事故発生状況及び重点路線等の選定理由

管内の交通事故発生状況



路線等別交通事故発生状況



交通事故発生状況

- 管内では、午前7時台と午後5時台に最も多く交通事故が発生しており、全体としては午前6時から午後0時、午後4時から午後7時の、通勤・通学時間帯に事故が多発しています。
- 事故多発路線は国道199号、国道495号、県道北九州芦屋線で、上記3路線で管内の交通事故全体の42%が発生しています。
- 事故多発地域としては、今光交番、駅前交番、波打町交番で、事故多発路線を中心に事故が多発しています。
- 事故多発小学校校区としては、若松中央小学校校区、深町小学校校区、藤木小学校校区で、事故多発路線と近接しています。

重点路線等の選定理由

- 重点路線～国道199号、国道495号、県道北九州芦屋線
重点路線は管内の主要道路で人車ともに通行量が多く、大規模な交差点が連続し、速度超過に起因する事故が発生すれば重大事故へとつながることから重点路線と選定し、速度違反を中心とした取締りを実施します。
- 重点対策エリア～今光交番管内、駅前交番管内、波打町交番管内
重点エリアは重点路線に接すると共に事故多発地域であり、住宅が密集し、小学校等の通学路にもなっていることから重点エリアと選定し、速度違反、横断歩行者等妨害等を中心とした取締りを実施します。

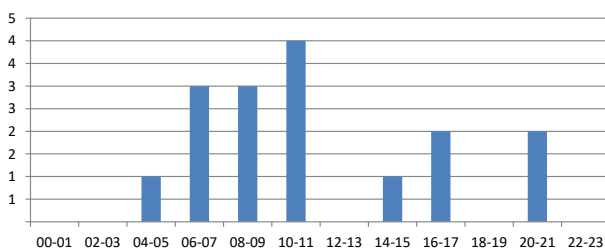
※ 児童、高齢者の安全な通行を確保するため管内の通学路、生活道路においても取締りを強化します。

横断歩行者等妨害等の取締り重点

	路線・地域	時間帯
横断歩行者等妨害等	今光交番管内	午前5時から午後0時まで 午後7時から午後10時まで
	駅前交番管内	午前7時から午後0時まで 午後4時から午後7時まで
	波打町交番管内	午前9時から午後0時まで

車両対歩行者による交通事故発生状況及び重点路線等の選定理由

車両対歩行者の交通事故発生状況



重点路線等の選定理由

- 車両対歩行者の交通事故は、午前6時台から午前11時台に最も多く発生しており、特に朝夕の通勤・通学時間帯に多く発生しています。
- 歩行者関連事故については、横断歩道等を横断中の歩行者と車両による事故が最も多く発生しています。
- 今光交番・駅前交番管内では、車両対歩行者による交通事故の発生が多いことから横断歩行者等妨害等の取締り重点地域としています。

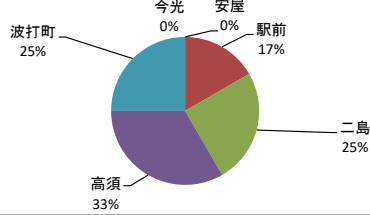
※ 交通事故の発生状況、取締り要望等の状況によっては、上記以外の地域、時間帯であっても取締りを強化します。

自転車の取締り重点

	路線・地域	時間帯	取締り罪種
自転車	高須交番管内	午前7時から午前9時 午後2時から午後4時	交差点関連違反、並進走行、携帯電話使用等
	波打町交番管内	午後5時から午後8時	交差点関連違反、並進走行、携帯電話使用等
	二島交番管内	午後2時から午後6時	交差点関連違反、並進走行、携帯電話使用等

自転車関連事故の発生状況及び重点路線等の選定理由

交番別自転車関連事故発生状況



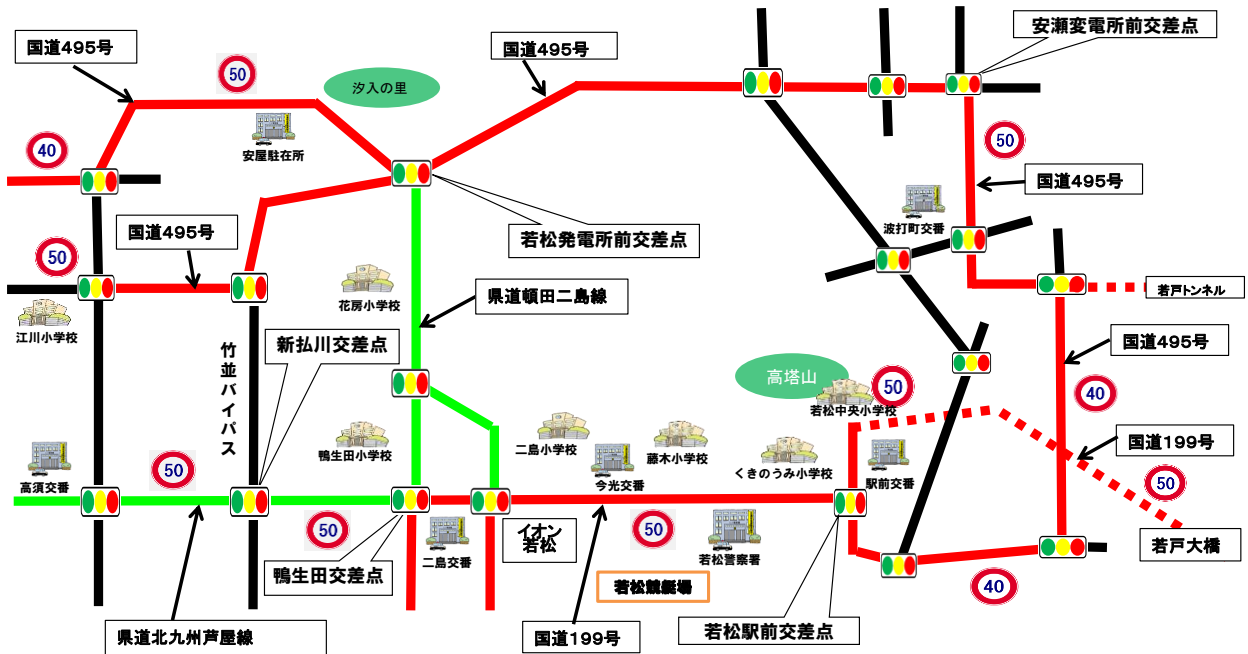
重点路線等の選定理由

- 自転車が関係する交通事故については、高須交番・波打町交番・二島交番管内で多く発生していることから自転車取締り重点地区とします。
- 二島交番・高須交番・波打町交番管内共に出会い頭事故等の交差点に関連する交通事故が発生しており、また、通勤・通学の自転車利用者が多く、発生時間帯も朝・夕の通勤・通学時間帯を中心に発生しています。

※ 交通事故の発生状況、取締り要望等の状況によっては、上記以外の地域、時間帯であっても取締りを強化します。

上記以外にも、悪質・危険な違反に重点を置いた交通指導取締りを管内全域で実施しています。

若松警察署管内



- 速度超過の取締り重点路線・地域
国道199号、国道495号、県道北九州芦屋線
若松中央小学校校区、深町小学校校区、藤木小学校校区
今光交番管内、駅前交番管内、波打町交番管内
- 横断歩行者等妨害等取締りの重点路線・地域
国道199号、国道495号
今光交番管内、駅前交番管内、波打町交番管内
- 自転車の取締り重点路線・地域
高須交番管内、波打町交番管内、二島交番管内