

# 若松警察署の交通指導取締り指針

次の路線、地域、時間帯を重点に交通指導取締り活動を推進します。

特に飲酒運転にあつては、県警察の活動重点である「飲酒運転・交通事故抑止対策の強化」に向けて、管内全域で、時間帯に捉われず、交通指導取締りを強化しています。

※ 重点以外の交通違反、取締り路線、地域、時間帯であっても、運転者の遵法精神を喚起するための交通指導取締りをランダムに取り入れることで、交通事故の抑止を目指します。

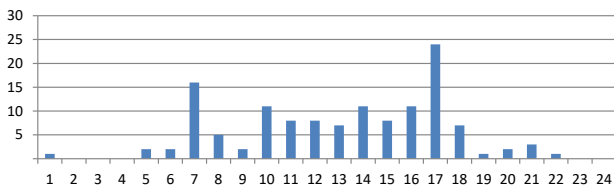
※ 交通事故抑止のため、見せる警戒活動としてパトカーによるレッド走行を継続実施します。

## 速度超過の取締り重点

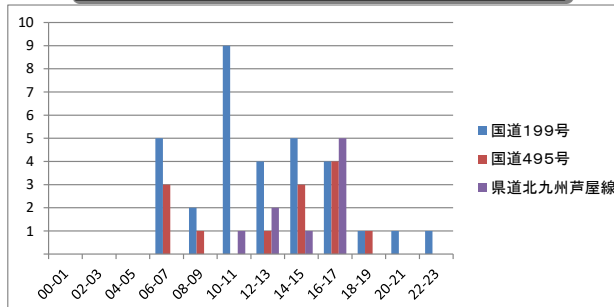
	路線・地域	時間帯	規制速度
速度超過	国道199号	午前6時から午後6時、午後7時から午前0時	50km/h
	国道495号	午前6時から午後7時	50～60km/h
	県道北九州芦屋線	午前11時から午後7時	50km/h

### 管内の交通事故発生状況及び重点路線等の選定理由

#### 管内の交通事故発生状況



#### 路線等別交通事故発生状況



#### 交通事故発生状況

- 管内では、午後5時台に最も多く交通事故が発生しており、全体としては午前7時から午後6時の昼間・薄暮時間帯に事故が多発しています。
  - 事故多発路線は国道199号、国道495号、県道北九州芦屋線で、上記3路線で管内の交通事故全体の約40%が発生しています。
  - 事故多発地域としては、今光交番管内で、事故多発路線を中心に事故が多発しています。
  - 事故多発小学校校区としては、くきのうみ小学校校区で、事故多発路線と接しており、また、同小学校の通学路周辺で事故が多発しています。
- ※令和5年4月から旧修多羅小学校、旧古前小学校が統合され、くきのうみ小学校が開校

#### 重点路線等の選定理由

- 重点路線  
重点路線は管内の主要道路で人車ともに通行量が多く、大規模な交差点が連続し、速度超過に起因する事故が発生すれば大事故へとつながることから、速度超過の取締り重点路線とします。
- 重点エリア  
重点エリアは事故多発地域周辺で、住宅が密集し、小学校の通学路にもなっていることから重点エリアとします。
- 重点校区  
重点校区は通学路が重点路線に接し、事故発生が多発していることから重点校区とします。

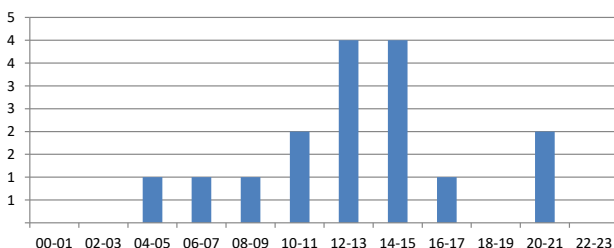
※ 児童、高齢者の安全な通行を確保するため管内の通学路、生活道路においても取締りを強化します。

## 横断歩行者等妨害等の取締り重点

	路線・地域	時間帯
横断歩行者等妨害等	今光交番管内	午前7時から午前9時、午後0時から午後3時 午後7時から午後9時
	駅前交番管内	午前10時から午後5時 午後8時から午後10時

### 車両対歩行者による交通事故発生状況及び重点路線等の選定理由

#### 車両対歩行者の交通事故発生状況



#### 重点路線等の選定理由

- 早朝、通勤・通学、薄暮、夜間の時間帯に事故が発生し、特に12時から15時の時間帯にかけて多発しています。
- 事故類型別で見ると、横断歩道や横断歩道周辺を横断中による事故が多く発生しています。
- 今光・駅前交番管内では、車両対歩行者による交通事故の発生が多く、過去にも横断中の歩行者が死亡する事故が発生しているため重点地域とします。

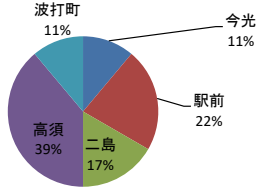
※ 交通事故の発生状況、取締り要望等の状況によっては、上記以外の地域、時間帯であっても取締りを強化します。

## 自転車の取締り重点

	路線・地域	時間帯	取締り罪種
自転車	高須交番	午前7時から午前10時 午後4時から午後8時	交差点関連違反、並進走行、二人乗り等
	駅前交番	午前7時から午前9時 午後3時から午後5時	交差点関連違反、並進走行、携帯電話使用等

### 自転車関連事故の発生状況及び重点路線等の選定理由

交番別自転車関連事故発生状況



重点路線等の選定理由

- 高須交番・駅前交番管内における交通事故が多く発生しています。
- 高須交番・駅前交番管内共に交差点関連違反に伴う交通事故が発生しており、また、自転車利用による通勤・通学者が多く、発生時間帯も通勤・通学時間帯を中心に発生していることから重点地区とします。

※ 交通事故の発生状況、取締り要望等の状況によっては、上記以外の地域、時間帯であっても取締りを強化します。

上記以外にも、悪質・危険な違反に重点を置いた交通指導取締りを管内全域で実施しています。

### 若松警察署管内



- 速度超過の取締り重点路線・地域  
国道199号、国道495号、県道北九州芦屋線
- 横断歩行者等妨害等取締りの重点路線・地域  
今光・駅前・交番管内
- 自転車の取締り重点路線・地域  
高須・駅前交番管内