

折尾警察署の交通指導取締り指針

次の路線、地域、時間帯を重点に交通指導取締り活動を推進します。

なお、県警の活動重点である「飲酒運転・交通事故抑止対策の推進」に基づき、管内全域で、時間帯に捉われず、飲酒運転や横断歩行者等妨害、速度超過などの重大事故に直結するおそれの高い交通違反に重点を置いた交通指導取締りを強化しています。

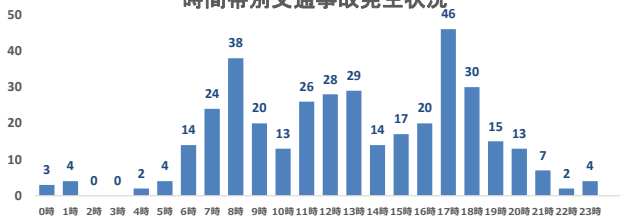
※ 重点以外の交通違反、取締り路線、地域、時間帯であっても、運転者の遵法精神を喚起するための交通指導取締りをランダムに取り入れることで、交通事故の抑止を目指します。

速度超過の取締り重点

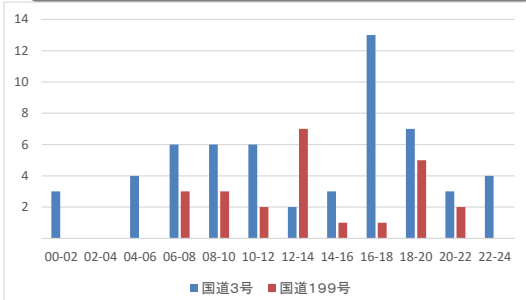
	路線・地域	時間帯	規制速度
速度超過	国道3号	午前7時台から午後6時台	60km/h（一部50km/h）
	国道199号	午前7時台から午後6時台	50km/h（旧道40km/h）

管内の交通事故発生状況及び重点路線等の選定理由

時間帯別交通事故発生状況



路線別交通事故発生状況



交通事故発生状況

- 管内では、**午後5時台に最も多く交通事故が発生**しており、全体として**午前8時台、午後5時台から午後6時台**の時間帯に事故が多発しています。

- 事故多発路線は、**国道3号、国道199号**で、上記2路線で管内の交通事故全体の約22%が発生しています。

重点路線等の選定理由

- 重点路線
上記重点路線は管内の主要道路で人車ともに通行量が多く、大規模な交差点が連続し、速度超過、横断歩行者等妨害等に起因する事故が発生すれば大事故へとつながることから、速度超過の取締り重点路線とします。

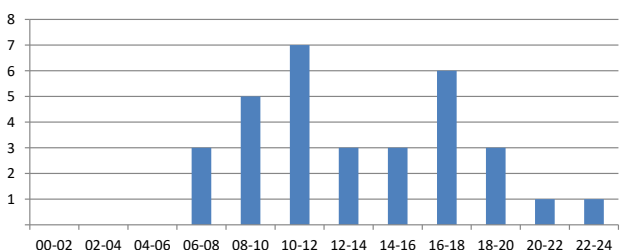
※ 児童、高齢者の安全な通行を確保するため管内の通学路、生活道路においても取締りを強化します。

横断歩行者等妨害等の取締り重点

	路線・地域	時間帯
横断歩行者等妨害等	産業医大前交番管内	午前8時台から午後0時台、午後4時台から午後5時台
	水巻交番管内	午前8時台から午後0時台、午後4時台から午後5時台

車両対歩行者による交通事故発生状況及び重点路線等の選定理由

車両対歩行者の交通事故発生状況



重点路線等の選定理由

- 午前8時台から午後0時台、午後4時台から午後5時台の時間帯に事故が多発しています。
- 事故類型別で見ると、横断歩道外を歩行中による事故が最も多く発生しています。
- 産業医大前、水巻交番管内では、車両対歩行者による交通事故のうち横断歩道、横断歩道付近の発生が多いため、重点地域とします。

※ 交通事故の発生状況、取締り要望等の状況によっては、上記以外の地域、時間帯であっても取締りを強化します。

