

小倉北警察署の交通指導取締り指針

次の路線、地域、時間帯を重点に交通指導取締り活動を推進します。

なお、県警察の活動重点である「飲酒運転・交通事故抑止対策の推進」に基づき、管内全域で、時間帯に捉われず、飲酒運転や横断歩行者等妨害、速度超過などの重大事故に直結するおそれの高い交通違反に重点を置いた交通指導取締りを強化しています。

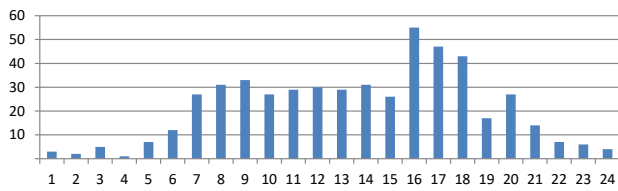
※ 重点以外の交通違反、取締り路線、地域、時間帯であっても、運転者の遵法精神を喚起するための交通指導取締りをランダムに取り入れることで、交通事故の抑止を目指します。

速度超過の取締り重点

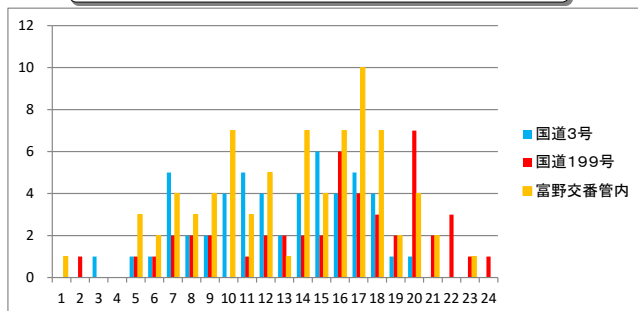
速度超過	路線・地域	時間帯	規制速度
	国道3号	午前7時台～午前9時台、午前11時台～午後6時台	50km/h
国道199号	午前7時台～午前9時台、午後2時台～午後9時台	50km/h	
富野交番	午前5時台～午後0時台、午後2時台～午後9時台	50km/h	

管内の交通事故発生状況及び重点路線等の選定理由

管内の交通事故発生状況



路線等別交通事故発生状況



交通事故発生状況

- 管内では、午後4時台に最も多く交通事故が発生しており、午後4時台から午後6時台の間に全体の約30%の交通事故が発生しています。
- 事故多発路線は国道3号、国道199号で、上記2路線で全体の約20%の交通事故が発生しています。
- 片野、富野、到津の3交番で管内の約40%の交通事故が発生しており、富野交番管内では車両同士の交通死亡事故が発生しています。

重点路線等の選定理由

- 重点路線
国道3号及び国道199号は管内の主要道路で人車の交通量が多く、大規模な交差点が連続し、速度超過に起因する事故が発生すれば重大事故へとつながることから、速度超過の重点路線とします。
- 重点地域(富野交番管内)
富野交番は管内で2番目に事故が多い地域で、朝の通勤時間帯に限らず、昼間帯、夕方の帰宅時間帯にも事故が多く、死亡事故も発生していることから重点地域とします。

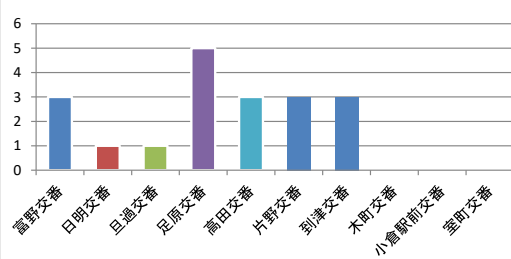
※ 児童、高齢者の安全な通行を確保するため管内の通学路、生活道路においても取締りを強化します。

横断歩行者等妨害等の取締り重点

横断歩行者等	地域	時間帯
	富野交番	午前5時台～午後0時台、午後2時台～午後9時台
足原交番	午前9時台～午後1時台、午後4時台～午後8時台	

横断歩道横断中の交通事故発生状況及び重点路線等の選定理由

交番別横断歩道横断中事故の発生状況



重点地域の選定理由

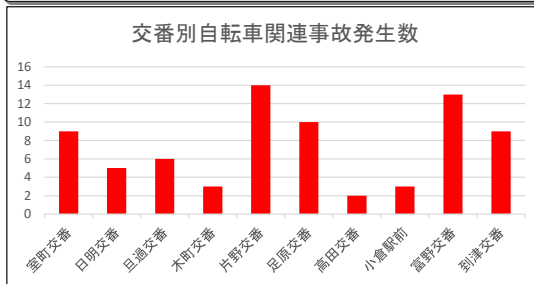
- 車両対歩行者の交通事故は、午後1時台から午後8時台に事故が多発しています。
- 富野交番及び足原交番では横断歩道を横断中の事故が多く、2つの交番で全体の59%が発生していることから重点地域とします。

※ 交通事故の発生状況、取締り要望等の状況によっては、上記以外の地域、時間帯であっても取締りを強化します。

自転車の取締り重点

	路線・地域	時間帯	取締り罪種
自転車	片野交番	午前6時台～午前11時台、午後4時台～午後6時台	携帯電話使用、信号無視、一時不停止等
	富野交番	午後2時台～午後3時台、午後5時台～午後9時台	
	足原交番	午前9時台から午前10時台、午後6時台～午後10時台	

自転車関連事故の発生状況及び重点路線等の選定理由



重点路線等の選定理由

- 片野交番、富野交番、足原交番の3交番で、管内の自転車関連交通事故半数が発生しています。
- 片野交番は自転車関連交通事故の発生件数が管内最多であり、富野交番・足原交番は片野交番に次いで多いことから重点地域とします。

※ 交通事故の発生状況、取締り要望等の状況によっては、上記以外の地域、時間帯であっても取締りを強化します。

上記以外にも、悪質・危険な違反に重点を置いた交通指導取締りを管内全域で実施しています。

小倉北警察署重点路線・地域



【重点対策路線・地域】

- 速度超過の取締り重点路線・地域
国道3号、国道199号、富野交番
- 横断歩行者妨害等の取締り重点路線・地域
富野交番、足原交番
- 自転車の取締り重点路線・地域
片野交番、富野交番、旦過交番