

春日警察署の交通指導取締り指針

次の路線、地域、時間帯を重点に交通指導取締り活動を推進します。

なお、飲酒運転にあつては、県警の重点目標である「飲酒運転の撲滅」に向けて、管内全域で、時間帯に拘わらず、交通指導取締りを強化しています。

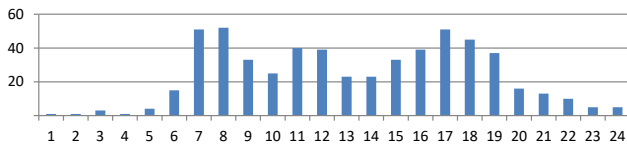
※ 重点以外の交通違反、取締り路線、地域、時間帯であっても、運転者の遵法精神を喚起するための交通指導取締りをランダムに取り入れることで、交通事故の抑止を目指します。

速度超過の取締り重点

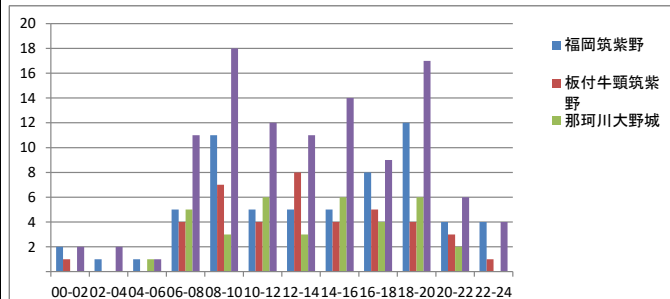
	路線・地域	時間帯	区間・区域	規制速度
速度超過	県道31号線 (福岡筑紫野線)	8～9、16～20	須玖北1丁目交差点からリサイクルプラザ入口交差点の間	40～50
	県道505号線 (板付牛頭筑紫野線)	8～9、12～13、16～19	須玖北9丁目交差点からひまわり台入口交差点の間	40～50
	県道580号線 (那珂川大野城線)	7～9、11～12、17～19	現人橋交差点から御笠川6丁目交差点の間	40
	春日原交番管内	7～9、15～20	主要幹線道路、小・中学校周辺	30～50

管内の交通事故発生状況及び重点路線等の選定理由

時間帯別交通事故発生状況



路線等別交通事故発生状況



交通事故発生状況

- 管内では、午前8時台に最も多く交通事故が発生しており、全体として【午前7時台から午前8時台、午後5時台から午後6時台】の時間帯に事故が多発しています。
- 事故多発路線は【県道福岡筑紫野線、県道板付牛頭筑紫野線、県道那珂川大野城線】の3路線で、管内の事故の約25%が発生しています。
- 事故多発地域は【春日原交番管内】で、管内の事故の約19%が発生しています。

重点路線等の選定理由

- 重点路線
【県道福岡筑紫野線、県道板付牛頭筑紫野線、県道那珂川大野城線】は、管内の主要道路で交通量が多く、大規模な交差点が連続し、速度超過に起因する事故が発生すれば大事故へと繋がることから、速度取締りの重点路線とします。
- 重点地域
春日原交番管内は、事故が多発している地域であり、速度取締りの重点地域とします。

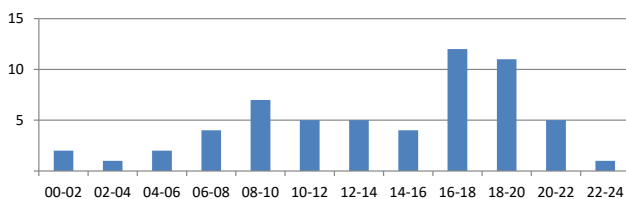
※ 児童、高齢者の安全な通行を確保するため管内の通学路、生活道路においても取締りを強化します。

横断歩行者等妨害の取締り重点

	路線・地域	区間・区域	時間帯
横断歩行者等妨害	春日原交番管内	小・中学校、駅周辺	午前6時から午前9時、午後3時から午後9時
	白木原交番管内	小・中学校、駅周辺	午前7時から午後1時、午後4時から午後8時

車両対歩行者による交通事故発生状況及び重点路線等の選定理由

車両対歩行者の交通事故発生状況



重点路線等の選定理由

- 午後4時から午後6時の時間帯に交通事故が多発しています。
- 春日原交番管内は、歩行者関連事故が多く、駅や商業施設があり、歩行者が多いことから重点地域とします。
- 白木原交番管内は、歩行者関連事故が多いことから重点地域とします。

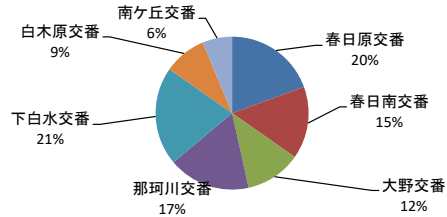
※ 交通事故の発生状況、取締り要望等の状況によっては、上記以外の地域、時間帯であっても取締りを強化します。

自転車の取締り重点

	路線・地域	区間・区域	時間帯	取締り対象
自転車	春日原交番管内	主要幹線道路、小・中学校周辺	午前8時から午前9時 午後6時から午後7時	信号無視、一時不停止等
	下白水交番管内	主要幹線道路、小・中学校周辺	午前8時から午前9時 午後0時から午後1時	

自転車関連事故の発生状況及び重点路線等の選定理由

交番別自転車関連事故発生状況



重点路線等の選定理由

○ 春日原交番管内と下白水交番管内は、自転車による交通事故が多く発生していることから重点地域とします。

※ 交通事故の発生状況、取締り要望等の状況によっては、上記以外の地域、時間帯であっても取締りを強化します。

上記以外にも、悪質・危険な違反に重点を置いた交通指導取締りを管内全域で実施しています。

春日警察署管内

- **速度取締り重点地域**
 県道福岡筑紫野線、県道板付牛頭筑紫野線
 県道那珂川大野城線
 春日原交番内
- **歩行者妨害取締り重点地域**
 春日原交番内、白木原交番内
- **自転車取締り重点地域**
 春日原交番内、下白水交番内

