

城南警察署の交通指導取締り指針

次の路線、地域及び時間帯を重点に交通指導取締り活動を推進します。

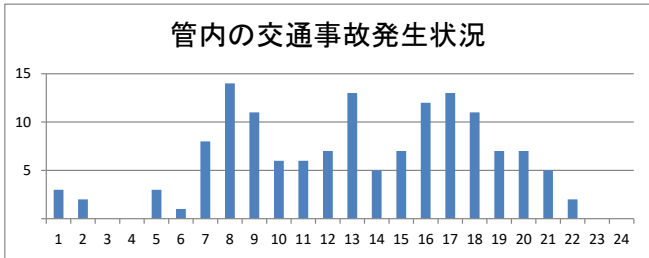
なお、飲酒運転にあつては、県警察の重点目標である「飲酒運転の撲滅」に向けて、管内全域で、時間帯に拘わらず、交通指導取締りを強化しています。

※ 重点以外の交通違反、取締り路線、地域、時間帯であっても、運転者の遵法精神を喚起するための交通指導取締りをランダムに取り入れることで、交通事故の抑止を目指します。

速度超過の取締り重点

| | 重点路線 | 時間帯 | 規制速度 |
|------|---------------------|------------|-----------|
| 速度超過 | 国道202号 (外環状線を含む) | 午前7時から午前9時 | 50~60km/h |
| | 市道地行鳥飼七隈線(城南学園通り) | 午前7時から午後4時 | 30~50km/h |

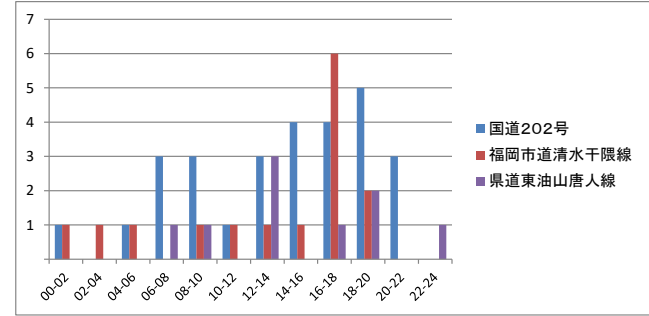
管内の交通事故発生状況及び重点路線等の選定理由



交通事故発生状況

- 管内では、午前8時台に交通事故が多く発生しています。
- 事故多発路線は
国道202号、福岡市道清水干隈線、県道東油山唐人線で、上記3路線で管内の交通事故全体の約40%が発生しています。
- 七隈交番管内で交通事故が多く発生しています。

路線等別交通事故発生状況



重点路線の選定理由

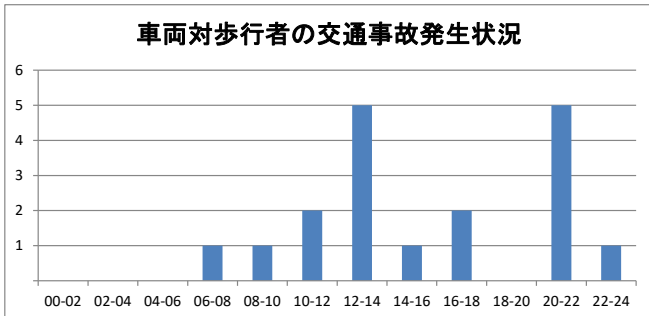
- 国道202号は管内の主要道路で人車ともに通行量が多く、大きな交差点が連続し、速度超過に起因する事故が発生すれば大事故へとつながることから、速度超過の取締り重点路線とします。
- 城南学園通りには福岡大学や福大病院があり、学生が多いほか人車の交通量も多いことから重点路線とします。

※ 児童、高齢者の安全な通行を確保するため管内の通学路、生活道路においても取締りを強化します。

横断歩行者等妨害等の取締り重点

| | 重点地域 | 時間帯 |
|-----------|--------|-------------|
| 横断歩行者等妨害等 | 七隈交番管内 | 午前11時から午後1時 |
| | 城南校区 | 午前10時から午後0時 |

車両対歩行者による交通事故発生状況及び重点地域の選定理由



重点地域の選定理由

- 午後0~2時、午後8~10の時間帯に交通事故が多く発生しています。
- 事故類型別では、道路横断中の交通事故が多く発生しています。
- 七隈交番管内、七隈、城南校区では、車両対歩行者による交通事故の発生が多く、過去に横断歩道横断中の重傷事故が発生しているので重点地域とします。

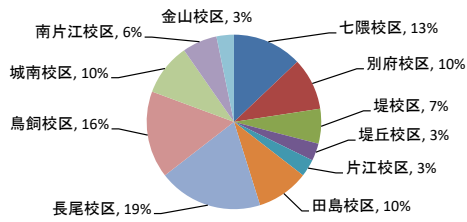
※ 交通事故の発生状況、取締り要望等の状況によっては、上記以外の地域、時間帯であっても取締りを強化します。

自転車の取締り重点

| | 路線・地域 | 時間帯 | 取締り罪種 |
|-----|-------------------------|-------------|-------------------|
| 自転車 | 県道東油山唐人線 (油山観光道路を含む) | 午前8時から午前10時 | 信号無視、通行区分、並進 |
| | 七隈交番管内 | 午後4時から午後6時 | 信号無視、通行区分、携帯電話使用等 |
| | 別府交番管内 | 午前7時から午前9時 | 通行区分、並進、携帯電話使用等 |

自転車関連事故の発生状況及び重点路線等の選定理由

校区別自転車関連事故発生状況



重点路線等の選定理由

- 県道東油山唐人線(油山観光道路を含む)では自転車通学の学生が多いほか、通学時間帯における自転車関連事故が多く発生していることから重点路線とします。
- 七隈交番管内(長尾・城南校区)では、大学やその関連施設があり、自転車を利用する学生も多いことから重点地域とします。
- 別府交番管内(鳥飼校区)における自転車関連事故が多く発生していることから重点地域とします。

※ 交通事故の発生状況、取締り要望等の状況によっては、上記以外の地域、時間帯であっても取締りを強化します。

上記以外にも、悪質・危険な違反に重点を置いた交通指導取締りを管内全域で実施しています。

城南警察署管内



- 速度超過の取締り重点路線
国道202号、市道地行鳥飼七隈線(城南学園通り)
- 横断歩行者等妨害等取締りの重点地域
七隈交番管内、城南校区
- 自転車の取締り重点路線・地域
県道東油山唐人線、七隈交番管内、別府交番管内