

## 福岡県の性犯罪の現状

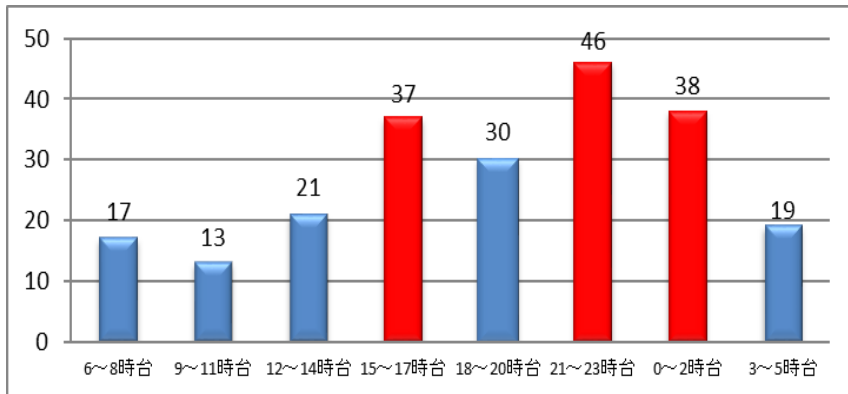
～現状を知り被害を防止しましょう！～

| 罪種       | 認知件数 | 前年比       |
|----------|------|-----------|
| 性犯罪      | 228件 | -93(-29%) |
| 強制性交等    | 55件  | -33(-38%) |
| 強制わいせつ   | 173件 | -60(-26%) |
| 強盗・強制性交等 | 11件  | +7(+175%) |

令和2年中における性犯罪認知件数は228件で、前年比93件(約29%)減少しています。

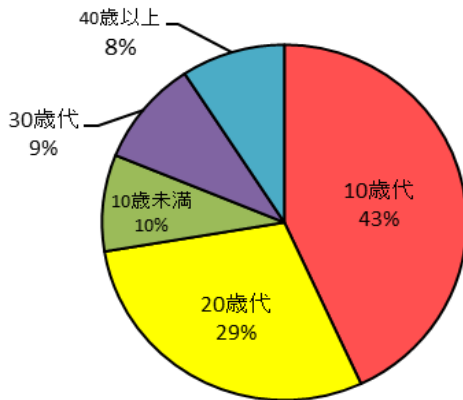
※ 認知件数とは、警察に被害の届出がなされた件数です。

○ 時間帯別 ※ 発生時間帯不明18件を除く



21～23時台の時間帯が最も多い。

○ 年代別



10歳代、20歳代の被害者が全体の約7割を占める。

## 春日警察署管内の発生状況

| 罪種     | 認知件数 | 前年比 |
|--------|------|-----|
| 性犯罪    | 8件   | -2件 |
| 強制性交等  | 1件   | ±0件 |
| 強制わいせつ | 7件   | -2件 |



ダウンロードはこちら

