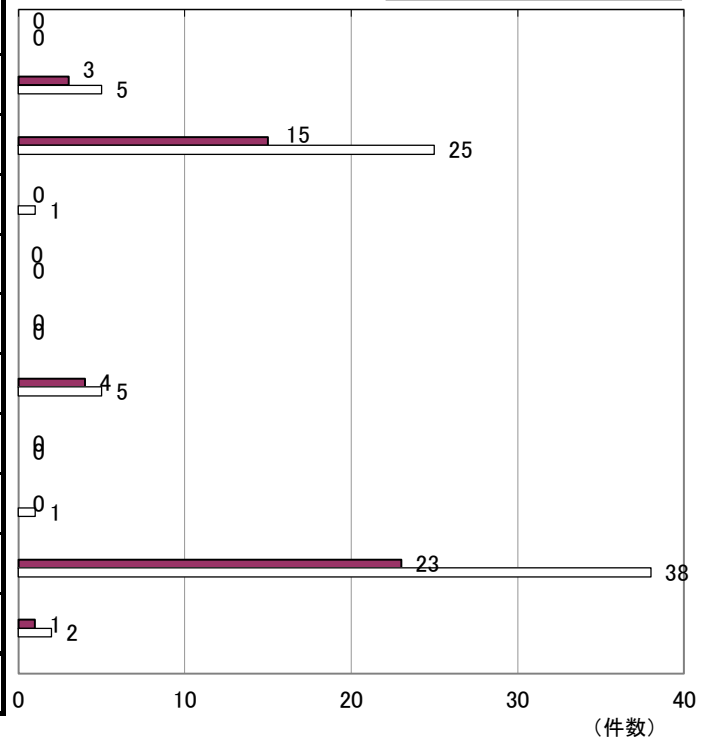


## 大野小校区の犯罪情勢（暫定値）

	7月	R2 1~7月	R1 1~7月
★性犯罪	0	0	0
★侵入盗	0	3	5
★自転車盗	1	15	25
★オートバイ盗	0	0	1
自動車盗	0	0	0
ひったくり	0	0	0
★車上ねらい	1	4	5
部品ねらい	0	0	0
自動販売機 ねらい	0	0	1
★万引き	1	23	38
★公然わいせつ	0	1	2
合計	3	46	77

前年対比(累計)

■R2  
1~7月 □R1  
1~7月



★～R2年の春日署の重点犯罪

## 毎日、どこかで性犯罪は発生しています

令和元年中の性犯罪認知件数は、321件（前年比－60件）と減少はしているものの、犯罪率（人口10万人当たりの認知件数）は、全国ワースト第5位と高い水準となっている状況です。

防犯アプリ「みまもっち」をダウンロードして、防犯意識をアップデートさせましょう。

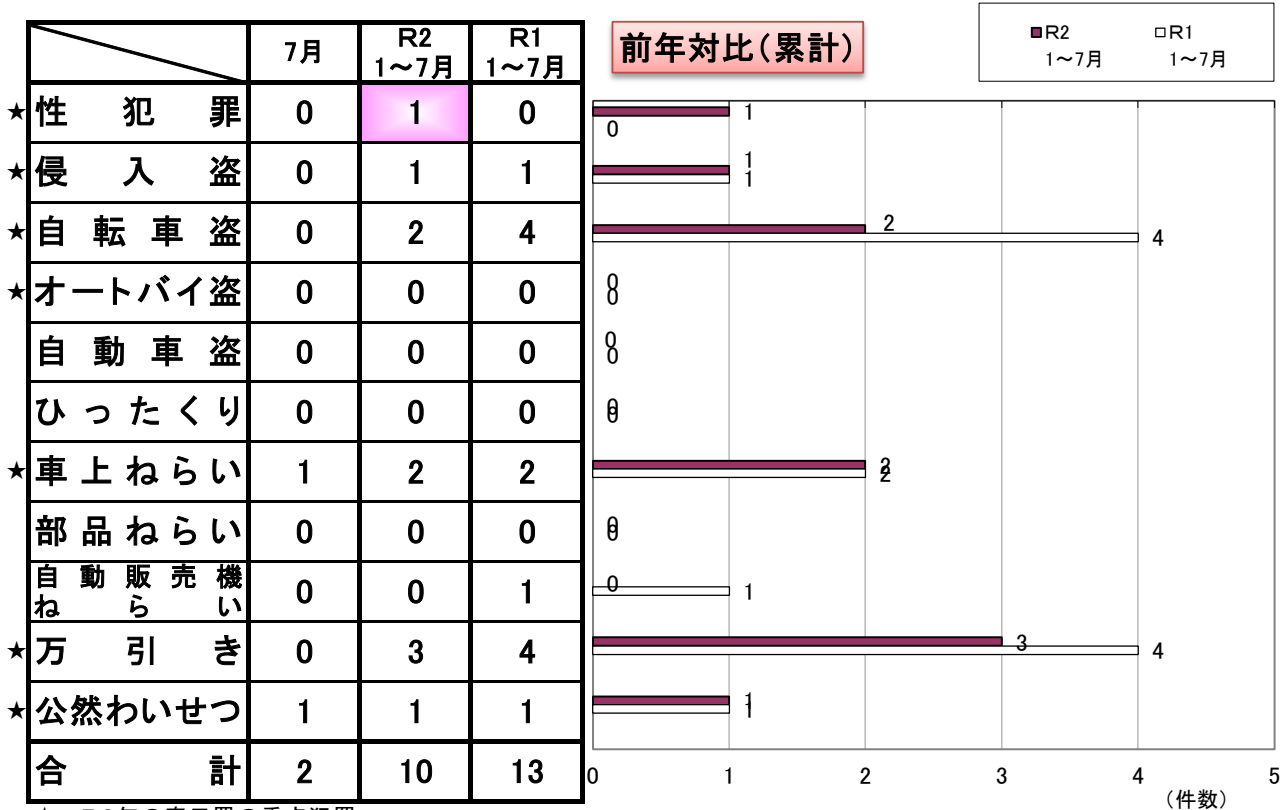
ダウンロードはこちら→



### 犯罪別注意事項

<p><b>★侵入盗★</b></p> <ul style="list-style-type: none"> <li>○強化ガラスを使用する。</li> <li>○必ず戸締りをし、ワンドア・ツーロックを心掛ける。</li> </ul>	<p><b>★自動車盗・車上ねらい・部品ねらい★</b></p> <ul style="list-style-type: none"> <li>○管理された明るい場所に駐車する。</li> <li>○車から離れる時は必ずドアロックをする。</li> <li>○外から見えるところにバッグや上着を置いたままにしない。</li> <li>○盗難防止警報器を取り付ける。</li> </ul>
<p><b>★オートバイ盗・自転車盗★</b></p> <ul style="list-style-type: none"> <li>○路上に放置せず、管理された駐輪場に駐める。</li> <li>○錠はワイヤー錠・U字ロックなどの補助錠を使用し、二重ロックにする。</li> <li>○グッドライダー登録・防犯登録をする。</li> </ul>	<p><b>★性犯罪★</b></p> <ul style="list-style-type: none"> <li>○暗い道や人通りの少ない道避け、周囲への警戒を怠らない。</li> <li>○携帯電話を使いながら、イヤホンで音楽を聴きながら歩かない。</li> <li>○防犯グッズを携帯し、とっさの場合にすぐ使えるよう練習しておく。</li> <li>○自宅に入る際は、周囲を見回して安全を確認する。</li> </ul>
<p><b>★ひったくり★</b></p> <ul style="list-style-type: none"> <li>○バッグなどは肩からたすき掛けなど盗まれにくい持ち方をする。</li> <li>○自転車の前かごには防犯ネットをつける。</li> <li>○人通りの少ない道、暗い道では周囲に注意を払う。</li> </ul>	

## 大野北小校区の犯罪情勢（暫定値）



★～R2年の春日署の重点犯罪

## 毎日、どこかで性犯罪は発生しています

令和元年中の性犯罪認知件数は、321件（前年比－60件）と減少はしているものの、犯罪率（人口10万人当たりの認知件数）は、全国ワースト第5位と高い水準となっている状況です。

防犯アプリ「みまもっち」をダウンロードして、防犯意識をアップデートさせましょう。

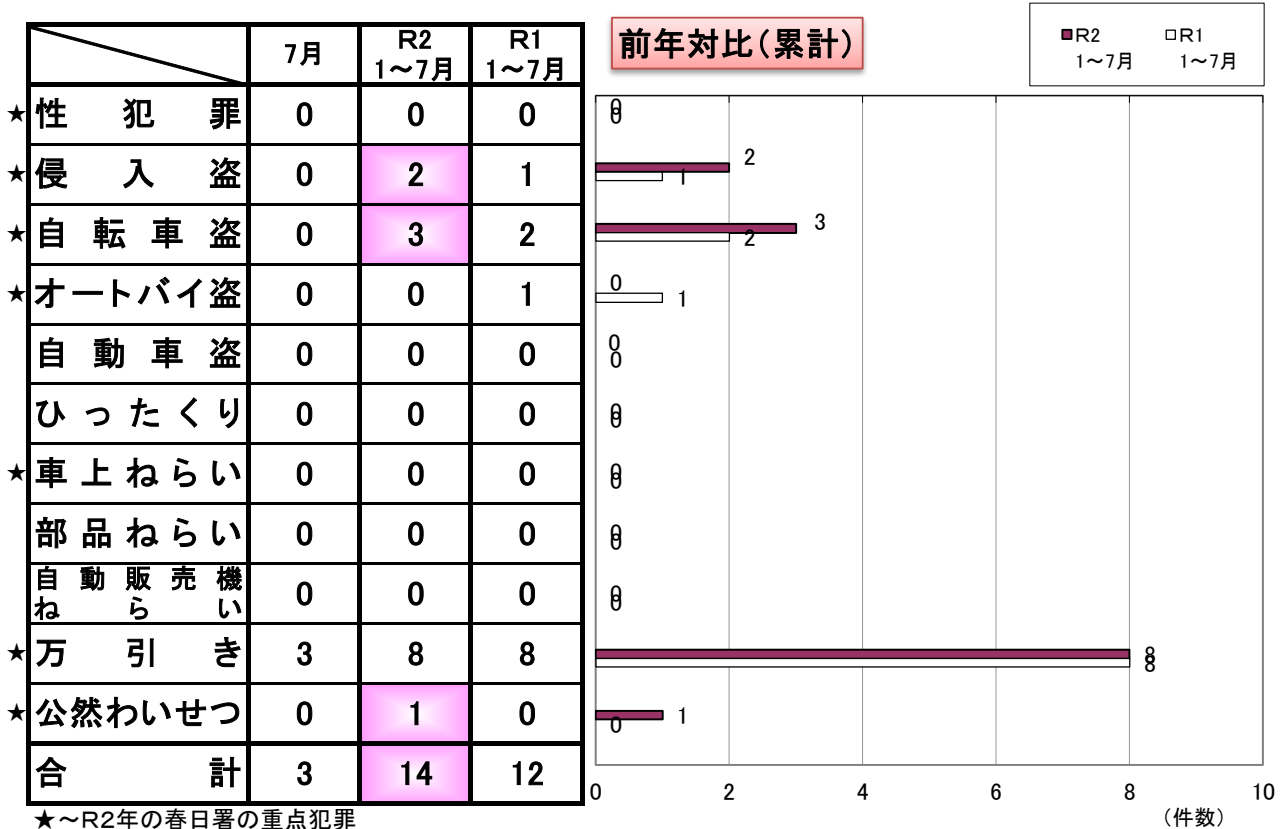
ダウンロードはこちら→



### 犯罪別注意事項

<p><b>★侵入盗★</b></p> <ul style="list-style-type: none"> <li>○ 強化ガラスを使用する。</li> <li>○ 必ず戸締りをし、ワンドア・ツーロックを心掛ける。</li> </ul>	<p><b>★自動車盗・車上ねらい・部品ねらい★</b></p> <ul style="list-style-type: none"> <li>○ 管理された明るい場所に駐車する。</li> <li>○ 車から離れる時は必ずドアロックをする。</li> <li>○ 外から見えるところにバッグや上着を置いたままにしない。</li> <li>○ 盗難防止警報器を取り付ける。</li> </ul>
<p><b>★オートバイ盗・自転車盗★</b></p> <ul style="list-style-type: none"> <li>○ 路上に放置せず、管理された駐輪場に駐める。</li> <li>○ 錠はワイヤー錠・U字ロックなどの補助錠を使用し、二重ロックにする。</li> <li>○ グッドライダー登録・防犯登録をする。</li> </ul>	<p><b>★性犯罪★</b></p> <ul style="list-style-type: none"> <li>○ 暗い道や人通りの少ない道避け、周囲への警戒を怠らない。</li> <li>○ 携帯電話を使いながら、イヤホンで音楽を聴きながら歩かない。</li> <li>○ 防犯グッズを携帯し、とっさの場合にすぐ使えるよう練習しておく。</li> <li>○ 自宅に入る際は、周囲を見回して安全を確認する。</li> </ul>
<p><b>★ひったくり★</b></p> <ul style="list-style-type: none"> <li>○ バッグなどは肩からたすき掛けなど盗まれにくい持ち方をする。</li> <li>○ 自転車の前かごには防犯ネットをつける。</li> <li>○ 人通りの少ない道、暗い道では周囲に注意を払う。</li> </ul>	

## 大野南小校区の犯罪情勢（暫定値）



## 毎日、どこかで性犯罪は発生しています

令和元年中の性犯罪認知件数は、321件（前年比-60件）と減少はしているものの、犯罪率（人口10万人当たりの認知件数）は、全国ワースト第5位と高い水準となっている状況です。

防犯アプリ「みまもっち」をダウンロードして、防犯意識をアップデートさせましょう。

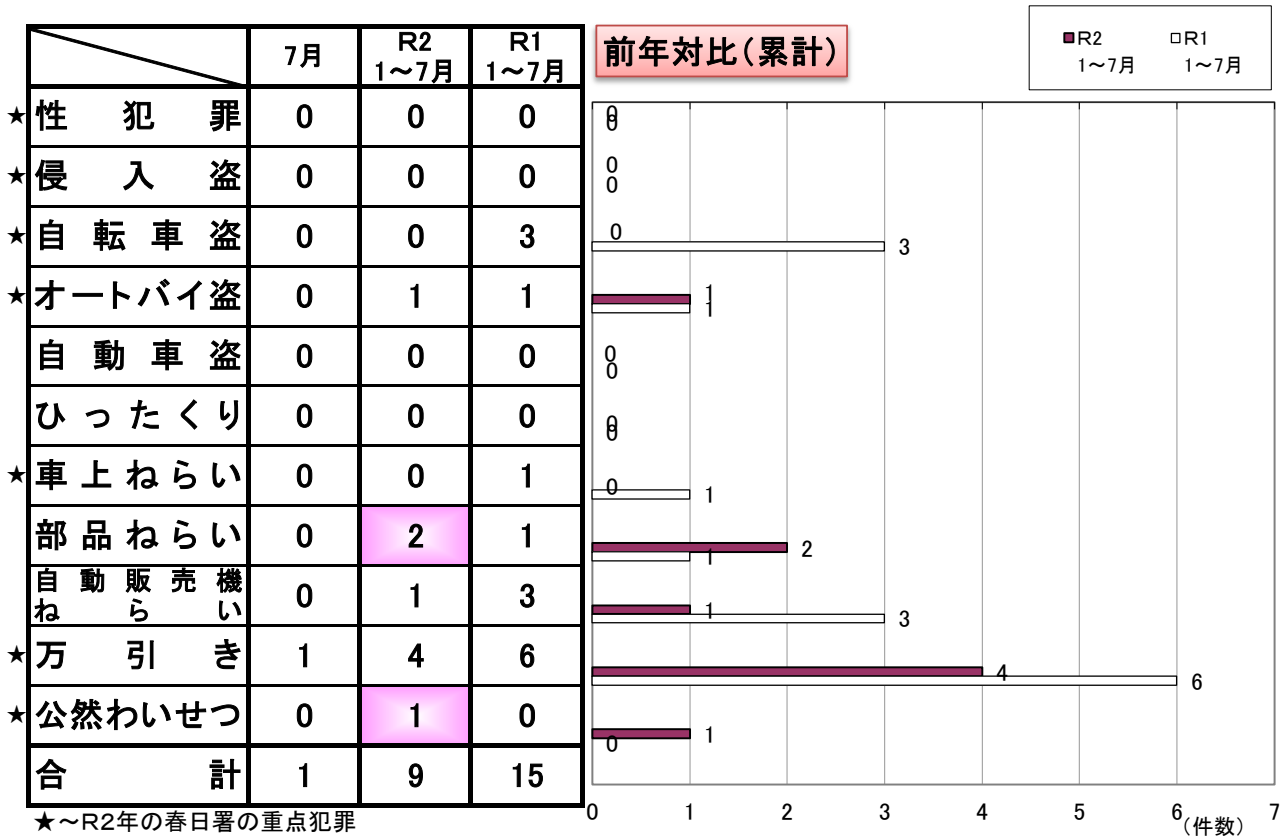
ダウンロードはこちら→



### 犯罪別注意事項

<p><b>★侵入盗★</b></p> <ul style="list-style-type: none"> <li>○強化ガラスを使用する。</li> <li>○必ず戸締りをし、ワンドア・ツーロックを心掛ける。</li> </ul>	<p><b>★自動車盗・車上ねらい・部品ねらい★</b></p> <ul style="list-style-type: none"> <li>○管理された明るい場所に駐車する。</li> <li>○車から離れる時は必ずドアロックをする。</li> <li>○外から見えるところにバッグや上着を置いたままにしない。</li> <li>○盗難防止警報器を取り付ける。</li> </ul>
<p><b>★オートバイ盗・自転車盗★</b></p> <ul style="list-style-type: none"> <li>○路上に放置せず、管理された駐輪場に駐める。</li> <li>○錠はワイヤー錠・U字ロックなどの補助錠を使用し、二重ロックにする。</li> <li>○グッドライダー登録・防犯登録をする。</li> </ul>	<p><b>★性犯罪★</b></p> <ul style="list-style-type: none"> <li>○暗い道や人通りの少ない道避け、周囲への警戒を怠らない。</li> <li>○携帯電話を使いながら、イヤホンで音楽を聴きながら歩かない。</li> <li>○防犯グッズを携帯し、とっさの場合にすぐ使えるよう練習しておく。</li> <li>○自宅に入る際は、周囲を見回して安全を確認する。</li> </ul>
<p><b>★ひったくり★</b></p> <ul style="list-style-type: none"> <li>○バッグなどは肩からたすき掛けなど盗まれにくい持ち方をする。</li> <li>○自転車の前かごには防犯ネットをつける。</li> <li>○人通りの少ない道、暗い道では周囲に注意を払う。</li> </ul>	

## 大野東小校区の犯罪情勢（暫定値）



## 毎日、どこかで性犯罪は発生しています

令和元年中の性犯罪認知件数は、321件（前年比-60件）と減少はしているものの、犯罪率（人口10万人当たりの認知件数）は、全国ワースト第5位と高い水準となっている状況です。

防犯アプリ「みまもっち」をダウンロードして、防犯意識をアップデートさせましょう。

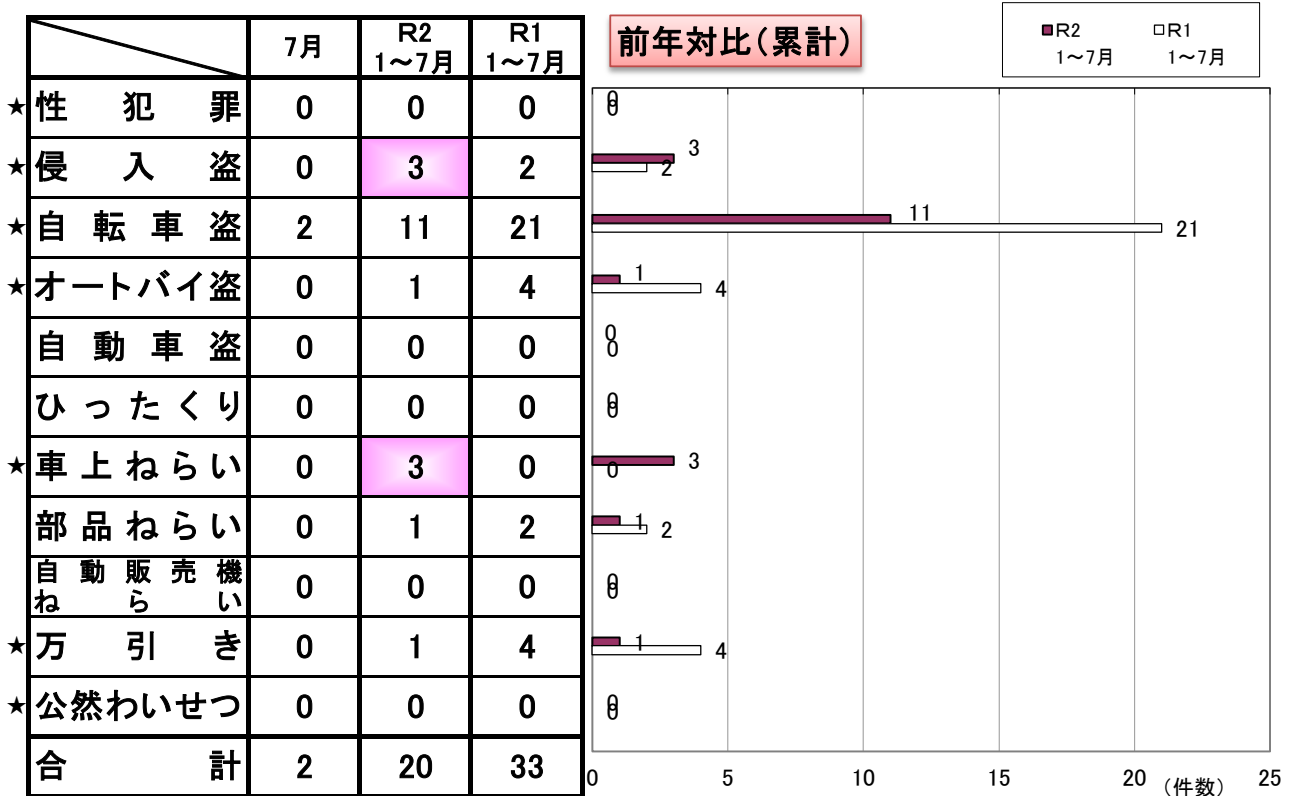
ダウンロードはこちら→



### 犯罪別注意事項

<p><b>★侵入盗★</b></p> <ul style="list-style-type: none"> <li>○ 強化ガラスを使用する。</li> <li>○ 必ず戸締りをし、ワンドア・ツーロックを心掛ける。</li> </ul>	<p><b>★自動車盗・車上ねらい・部品ねらい★</b></p> <ul style="list-style-type: none"> <li>○ 管理された明るい場所に駐車する。</li> <li>○ 車から離れる時は必ずドアロックをする。</li> <li>○ 外から見えるところにバッグや上着を置いたままにしない。</li> </ul>
<p><b>★オートバイ盗・自転車盗★</b></p> <ul style="list-style-type: none"> <li>○ 路上に放置せず、管理された駐輪場に駐める。</li> <li>○ 錠はワイヤー錠・U字ロックなどの補助錠を使用し、二重ロックにする。</li> <li>○ グッドライダー登録・防犯登録をする。</li> </ul>	<p><b>★性犯罪★</b></p> <ul style="list-style-type: none"> <li>○ 暗い道や人通りの少ない道避け、周囲への警戒を怠らない。</li> <li>○ 携帯電話を使いながら、イヤホンで音楽を聴きながら歩かない。</li> <li>○ 防犯グッズを携帯し、とっさの場合にすぐ使えるよう練習しておく。</li> <li>○ 自宅に入る際は、周囲を見回して安全を確認する。</li> </ul>
<p><b>★ひったくり★</b></p> <ul style="list-style-type: none"> <li>○ バッグなどは肩からたすき掛けなど盗まれにくい持ち方をする。</li> <li>○ 自転車の前かごには防犯ネットをつける。</li> <li>○ 人通りの少ない道、暗い道では周囲に注意を払う。</li> </ul>	

## 大和小校区の犯罪情勢（暫定値）



★～R2年の春日署の重点犯罪

## 毎日、どこかで性犯罪は発生しています

令和元年中の性犯罪認知件数は、321件（前年比－60件）と減少はしているものの、犯罪率（人口10万人当たりの認知件数）は、全国ワースト第5位と高い水準となっている状況です。

防犯アプリ「みまもっち」をダウンロードして、防犯意識をアップデートさせましょう。

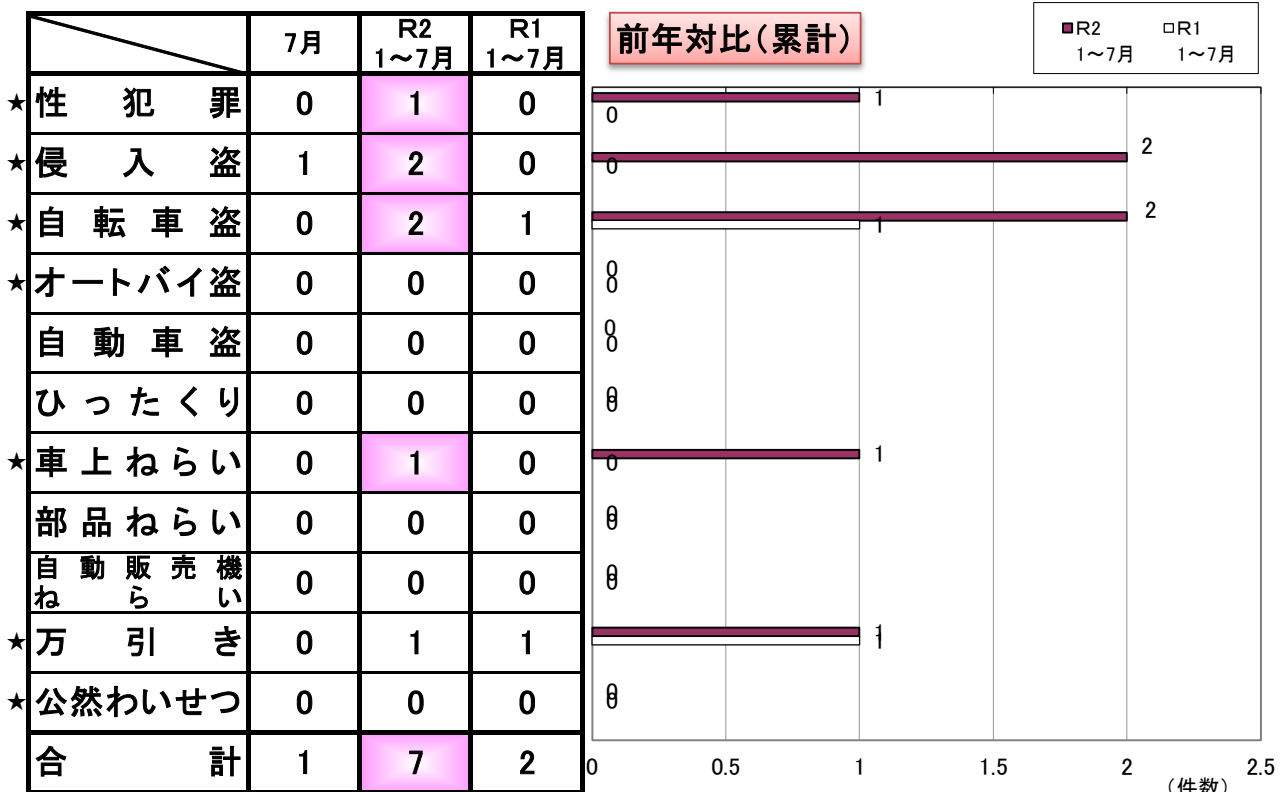
ダウンロードはこちら→



### 犯罪別注意事項

<p><b>★侵入盗★</b></p> <ul style="list-style-type: none"> <li>○ 強化ガラスを使用する。</li> <li>○ 必ず戸締りをし、ワンドア・ツーロックを心掛ける。</li> </ul>	<p><b>★自動車盗・車上ねらい・部品ねらい★</b></p> <ul style="list-style-type: none"> <li>○ 管理された明るい場所に駐車する。</li> <li>○ 車から離れる時は必ずドアロックをする。</li> <li>○ 外から見えるところにバッグや上着を置いたままにしない。</li> <li>○ 盗難防止警報器を取り付ける。</li> </ul>
<p><b>★オートバイ盗・自転車盗★</b></p> <ul style="list-style-type: none"> <li>○ 路上に放置せず、管理された駐輪場に駐める。</li> <li>○ 錠はワイヤー錠・U字ロックなどの補助錠を使用し、二重ロックにする。</li> <li>○ ゲッドライダー登録・防犯登録をする。</li> </ul>	<p><b>★性犯罪★</b></p> <ul style="list-style-type: none"> <li>○ 暗い道や人通りの少ない道避け、周囲への警戒を怠らない。</li> <li>○ 携帯電話を使いながら、イヤホンで音楽を聴きながら歩かない。</li> <li>○ 防犯グッズを携帯し、とっさの場合にすぐ使えるよう練習しておく。</li> <li>○ 自宅に入る際は、周囲を見回して安全を確認する。</li> </ul>
<p><b>★ひったくり★</b></p> <ul style="list-style-type: none"> <li>○ バッグなどは肩からたすき掛けなど盗まれにくい持ち方をする。</li> <li>○ 自転車の前かごには防犯ネットをつける。</li> <li>○ 人通りの少ない道、暗い道では周囲に注意を払う。</li> </ul>	

## 平野小校区の犯罪情勢（暫定値）



★～R2年の春日署の重点犯罪

## 毎日、どこかで性犯罪は発生しています

令和元年中の性犯罪認知件数は、321件（前年比－60件）と減少はしているものの、犯罪率（人口10万人当たりの認知件数）は、全国ワースト第5位と高い水準となっている状況です。

防犯アプリ「みまもっち」をダウンロードして、防犯意識をアップデートさせましょう。

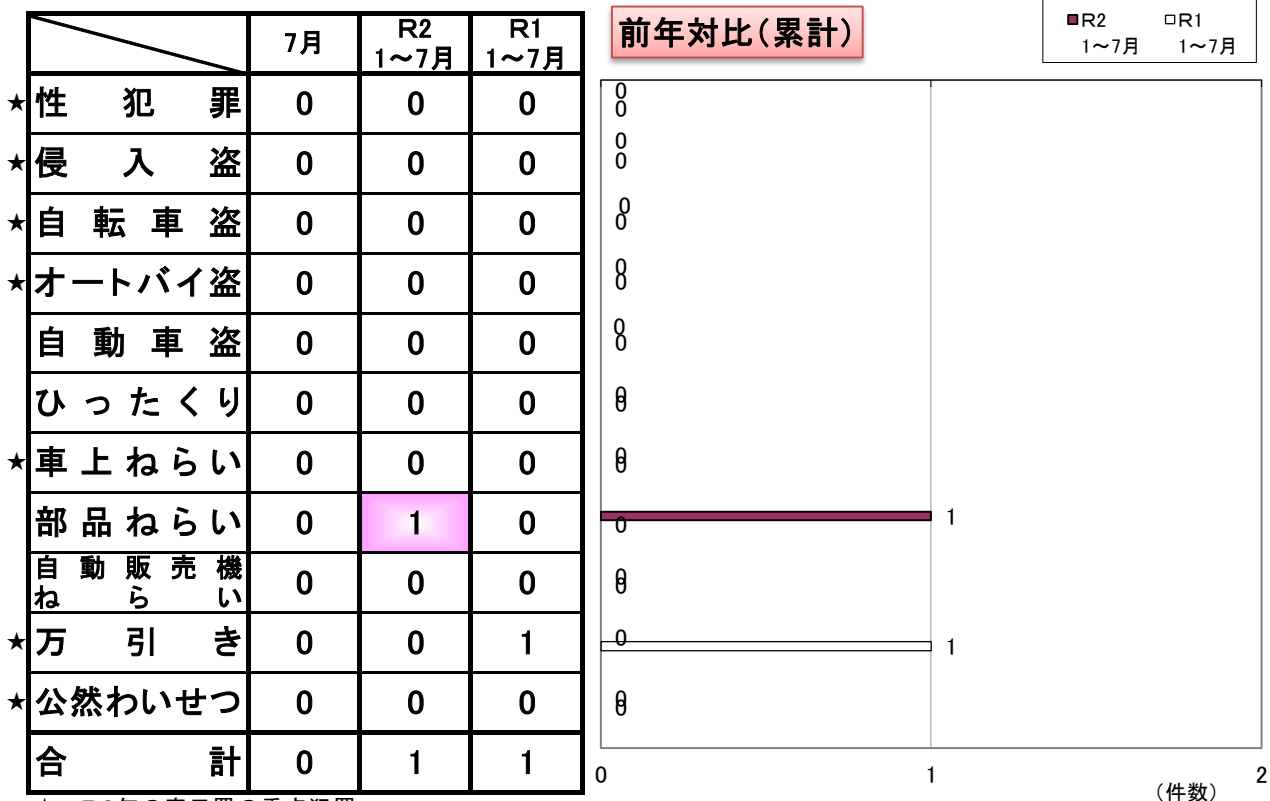
ダウンロードはこちら→



### 犯罪別注意事項

<p><b>★侵入盗★</b></p> <ul style="list-style-type: none"> <li>○ 強化ガラスを使用する。</li> <li>○ 必ず戸締りをし、ワンドア・ツーロックを心掛ける。</li> </ul>	<p><b>★自動車盗・車上ねらい・部品ねらい★</b></p> <ul style="list-style-type: none"> <li>○ 管理された明るい場所に駐車する。</li> <li>○ 車から離れる時は必ずドアロックをする。</li> <li>○ 外から見えるところにバッグや上着を置いたままにしない。</li> <li>○ 盗難防止警報器を取り付ける。</li> </ul>
<p><b>★オートバイ盗・自転車盗★</b></p> <ul style="list-style-type: none"> <li>○ 路上に放置せず、管理された駐輪場に駐める。</li> <li>○ 錠はワイヤー錠・U字ロックなどの補助錠を使用し、二重ロックにする。</li> <li>○ グッドライダー登録・防犯登録をする。</li> </ul>	<p><b>★性犯罪★</b></p> <ul style="list-style-type: none"> <li>○ 暗い道や人通りの少ない道避け、周囲への警戒を怠らない。</li> <li>○ 携帯電話を使いながら、イヤホンで音楽を聴きながら歩かない。</li> <li>○ 防犯グッズを携帯し、とっさの場合にすぐ使えるよう練習しておく。</li> <li>○ 自宅に入る際は、周囲を見回して安全を確認する。</li> </ul>
<p><b>★ひったくり★</b></p> <ul style="list-style-type: none"> <li>○ バッグなどは肩からたすき掛けなど盗まれにくい持ち方をする。</li> <li>○ 自転車の前かごには防犯ネットをつける。</li> <li>○ 人通りの少ない道、暗い道では周囲に注意を払う。</li> </ul>	

## 大城小校区の犯罪情勢（暫定値）



★～R2年の春日署の重点犯罪

## 毎日、どこかで性犯罪は発生しています

令和元年中の性犯罪認知件数は、321件（前年比－60件）と減少はしているものの、犯罪率（人口10万人当たりの認知件数）は、全国ワースト第5位と高い水準となっている状況です。

防犯アプリ「みまもっち」をダウンロードして、防犯意識をアップデートさせましょう。

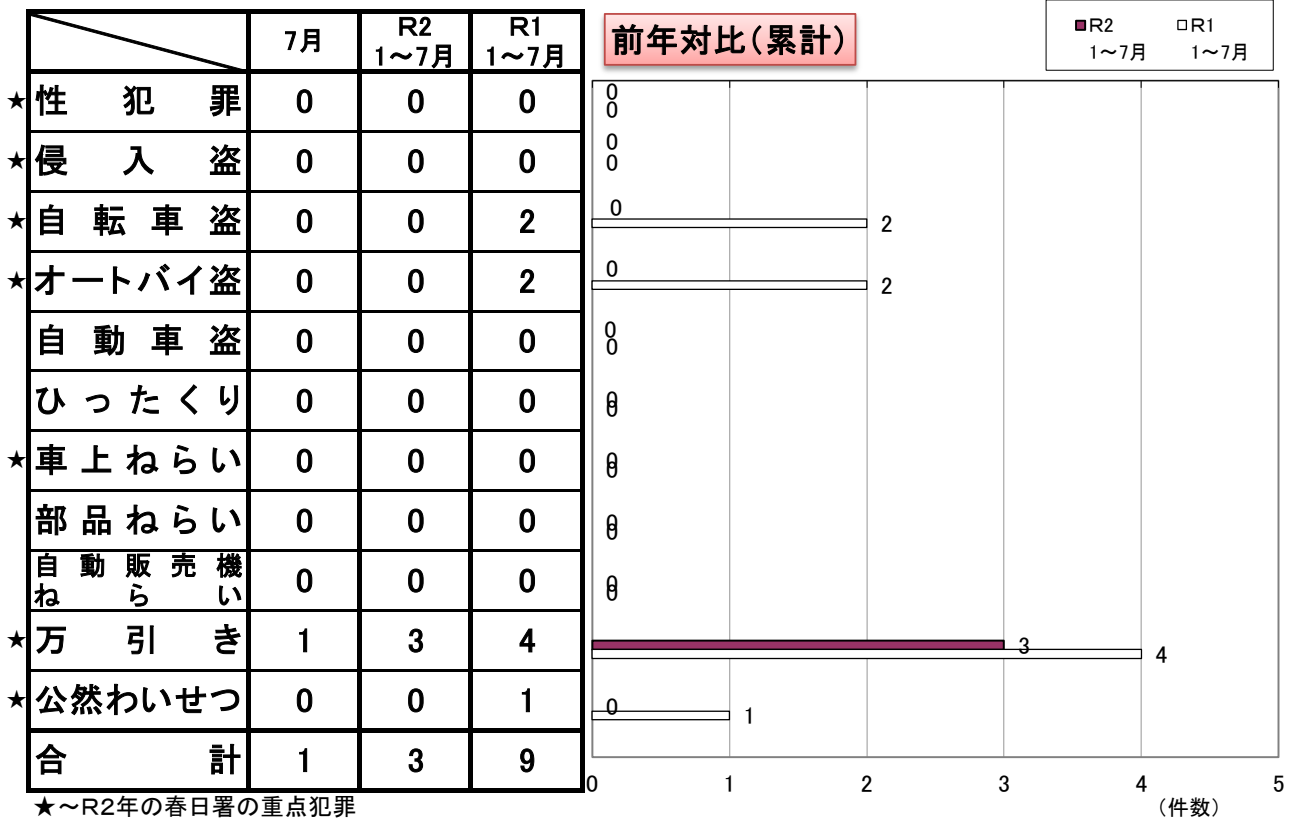
ダウンロードはこちら→



### 犯罪別注意事項

<p><b>★侵入盗★</b></p> <ul style="list-style-type: none"> <li>○強化ガラスを使用する。</li> <li>○必ず戸締りをし、ワンドア・ツーロックを心掛ける。</li> </ul>	<p><b>★自動車盗・車上ねらい・部品ねらい★</b></p> <ul style="list-style-type: none"> <li>○管理された明るい場所に駐車する。</li> <li>○車から離れる時は必ずドアロックをする。</li> <li>○外から見えるところにバッグや上着を置いたままにしない。</li> <li>○盗難防止警報器を取り付ける。</li> </ul>
<p><b>★オートバイ盗・自転車盗★</b></p> <ul style="list-style-type: none"> <li>○路上に放置せず、管理された駐輪場に駐める。</li> <li>○錠はワイヤー錠・U字ロックなどの補助錠を使用し、二重ロックにする。</li> <li>○グッドライダー登録・防犯登録をする。</li> </ul>	<p><b>★性犯罪★</b></p> <ul style="list-style-type: none"> <li>○暗い道や人通りの少ない道避け、周囲への警戒を怠らない。</li> <li>○携帯電話を使いながら、イヤホンで音楽を聴きながら歩かない。</li> <li>○防犯グッズを携帯し、とっさの場合にすぐ使えるよう練習しておく。</li> <li>○自宅に入る際は、周囲を見回して安全を確認する。</li> </ul>
<p><b>★ひったくり★</b></p> <ul style="list-style-type: none"> <li>○バッグなどは肩からたすき掛けなど盗まれにくい持ち方をする。</li> <li>○自転車の前かごには防犯ネットをつける。</li> <li>○人通りの少ない道、暗い道では周囲に注意を払う。</li> </ul>	

## 下大利小校区の犯罪情勢（暫定値）



## 毎日、どこかで性犯罪は発生しています

令和元年中の性犯罪認知件数は、321件（前年比－60件）と減少はしているものの、犯罪率（人口10万人当たりの認知件数）は、全国ワースト第5位と高い水準となっている状況です。

防犯アプリ「みまもっち」をダウンロードして、防犯意識をアップデートさせましょう。

ダウンロードはこちら→

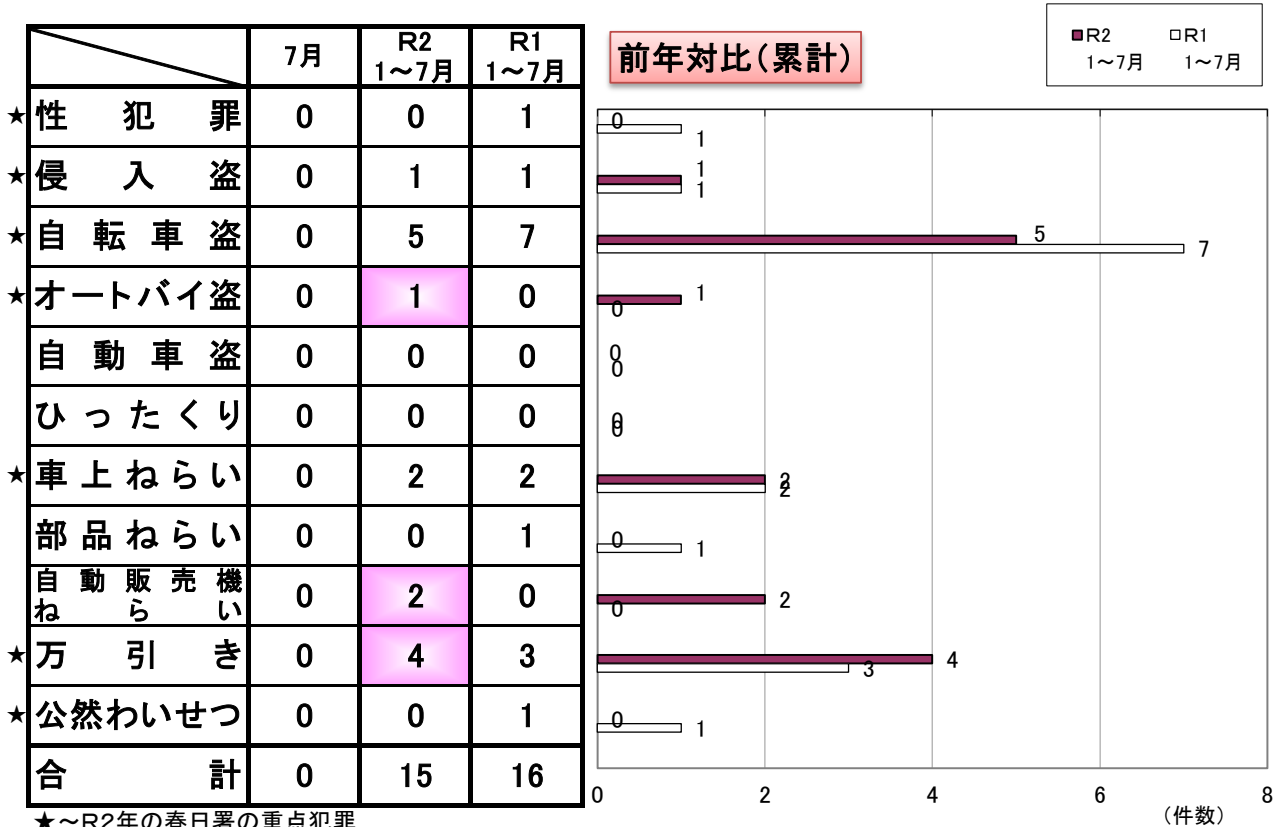


### 犯罪別注意事項

<p><b>★侵入盗★</b></p> <ul style="list-style-type: none"> <li>○ 強化ガラスを使用する。</li> <li>○ 必ず戸締りをし、ワンドア・ツーロックを心掛ける。</li> </ul>	<p><b>★自動車盗・車上ねらい・部品ねらい★</b></p> <ul style="list-style-type: none"> <li>○ 管理された明るい場所に駐車する。</li> <li>○ 車から離れる時は必ずドアロックをする。</li> <li>○ 外から見えるところにバッグや上着を置いたままにしない。</li> </ul>
<p><b>★オートバイ盗・自転車盗★</b></p> <ul style="list-style-type: none"> <li>○ 路上に放置せず、管理された駐輪場に駐める。</li> <li>○ 錠はワイヤー錠・U字ロックなどの補助錠を使用し、二重ロックにする。</li> <li>○ グッドライダー登録・防犯登録をする。</li> </ul>	<p><b>★性犯罪★</b></p> <ul style="list-style-type: none"> <li>○ 暗い道や人通りの少ない道避け、周囲への警戒を怠らない。</li> <li>○ 携帯電話を使いながら、イヤホンで音楽を聴きながら歩かない。</li> <li>○ 防犯グッズを携帯し、とっさの場合にすぐ使えるよう練習しておく。</li> <li>○ 自宅に入る際は、周囲を見回して安全を確認する。</li> </ul>
<p><b>★ひったくり★</b></p> <ul style="list-style-type: none"> <li>○ バッグなどは肩からたすき掛けなど盗まれにくい持ち方をする。</li> <li>○ 自転車の前かごには防犯ネットをつける。</li> <li>○ 人通りの少ない道、暗い道では周囲に注意を払う。</li> </ul>	



## 御笠の森小校区の犯罪情勢（暫定値）



## 毎日、どこかで性犯罪は発生しています

令和元年中の性犯罪認知件数は、321件（前年比-60件）と減少はしているものの、犯罪率（人口10万人当たりの認知件数）は、全国ワースト第5位と高い水準となっている状況です。

防犯アプリ「みまもっち」をダウンロードして、防犯意識をアップデートさせましょう。

ダウンロードはこちら→



### 犯罪別注意事項

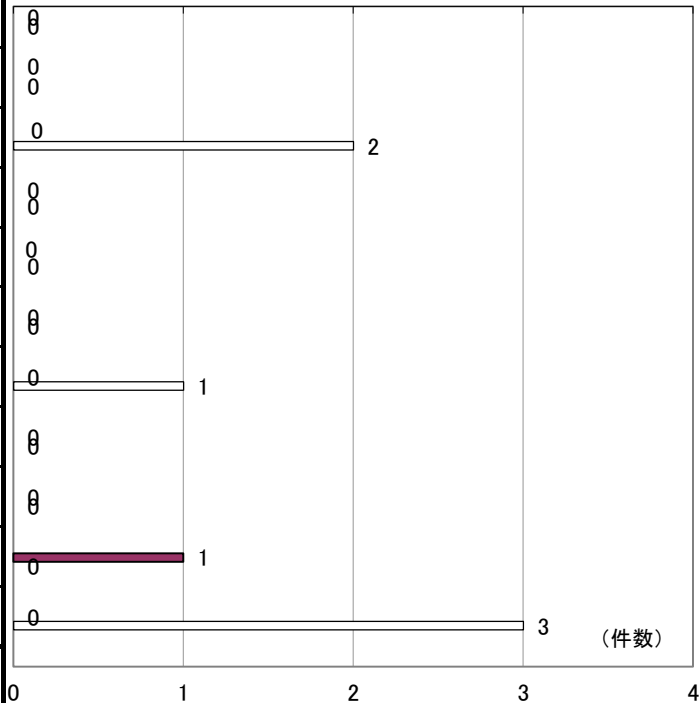
<p><b>★侵入盗★</b></p> <ul style="list-style-type: none"> <li>○強化ガラスを使用する。</li> <li>○必ず戸締りをし、ワンドア・ツーロックを心掛ける。</li> </ul>	<p><b>★自動車盗・車上ねらい・部品ねらい★</b></p> <ul style="list-style-type: none"> <li>○管理された明るい場所に駐車する。</li> <li>○車から離れる時は必ずドアロックをする。</li> <li>○外から見えるところにバッグや上着を置いたままにしない。</li> <li>○盗難防止警報器を取り付ける。</li> </ul>
<p><b>★オートバイ盗・自転車盗★</b></p> <ul style="list-style-type: none"> <li>○路上に放置せず、管理された駐輪場に駐める。</li> <li>○錠はワイヤー錠・U字ロックなどの補助錠を使用し、二重ロックにする。</li> <li>○グッドライダー登録・防犯登録をする。</li> </ul>	<p><b>★性犯罪★</b></p> <ul style="list-style-type: none"> <li>○暗い道や人通りの少ない道避け、周囲への警戒を怠らない。</li> <li>○携帯電話を使いながら、イヤホンで音楽を聴きながら歩かない。</li> <li>○防犯グッズを携帯し、とっさの場合にすぐ使えるよう練習しておく。</li> <li>○自宅に入る際は、周囲を見回して安全を確認する。</li> </ul>
<p><b>★ひったくり★</b></p> <ul style="list-style-type: none"> <li>○バッグなどは肩からたすき掛けなど盗まれにくい持ち方をする。</li> <li>○自転車の前かごには防犯ネットをつける。</li> <li>○人通りの少ない道、暗い道では周囲に注意を払う。</li> </ul>	

## 月の浦小校区の犯罪情勢（暫定値）

	7月	R2 1~7月	R1 1~7月
★性犯罪	0	0	0
★侵入盗	0	0	0
★自転車盗	0	0	2
★オートバイ盗	0	0	0
★自動車盗	0	0	0
★ひったくり	0	0	0
★車上ねらい	0	0	1
★部品ねらい	0	0	0
★自動販売機 ねらい	0	0	0
★万引き	0	1	0
★公然わいせつ	0	0	3
合計	0	1	6

前年対比(累計)

■R2 1~7月 □R1 1~7月



★～R2年の春日署の重点犯罪

## 毎日、どこかで性犯罪は発生しています

令和元年中の性犯罪認知件数は、321件（前年比－60件）と減少はしているものの、犯罪率（人口10万人当たりの認知件数）は、全国ワースト第5位と高い水準となっている状況です。

防犯アプリ「みまもっち」をダウンロードして、防犯意識をアップデートさせましょう。

ダウンロードはこちら→



### 犯罪別注意事項

<p><b>★侵入盗★</b></p> <ul style="list-style-type: none"> <li>○ 強化ガラスを使用する。</li> <li>○ 必ず戸締りをし、ワンドア・ツーロックを心掛ける。</li> </ul>	<p><b>★自動車盗・車上ねらい・部品ねらい★</b></p> <ul style="list-style-type: none"> <li>○ 管理された明るい場所に駐車する。</li> <li>○ 車から離れる時は必ずドアロックをする。</li> <li>○ 外から見えるところにバッグや上着を置いたままにしない。</li> </ul>
<p><b>★オートバイ盗・自転車盗★</b></p> <ul style="list-style-type: none"> <li>○ 路上に放置せず、管理された駐輪場に駐める。</li> <li>○ 錠はワイヤー錠・U字ロックなどの補助錠を使用し、二重ロックにする。</li> <li>○ グッドライダー登録・防犯登録をする。</li> </ul>	<p><b>★性犯罪★</b></p> <ul style="list-style-type: none"> <li>○ 暗い道や人通りの少ない道避け、周囲への警戒を怠らない。</li> <li>○ 携帯電話を使いながら、イヤホンで音楽を聴きながら歩かない。</li> <li>○ 防犯グッズを携帯し、とっさの場合にすぐ使えるよう練習しておく。</li> <li>○ 自宅に入る際は、周囲を見回して安全を確認する。</li> </ul>
<p><b>★ひったくり★</b></p> <ul style="list-style-type: none"> <li>○ バッグなどは肩からたすき掛けなど盗まれにくい持ち方をする。</li> <li>○ 自転車の前かごには防犯ネットをつける。</li> <li>○ 人通りの少ない道、暗い道では周囲に注意を払う。</li> </ul>	