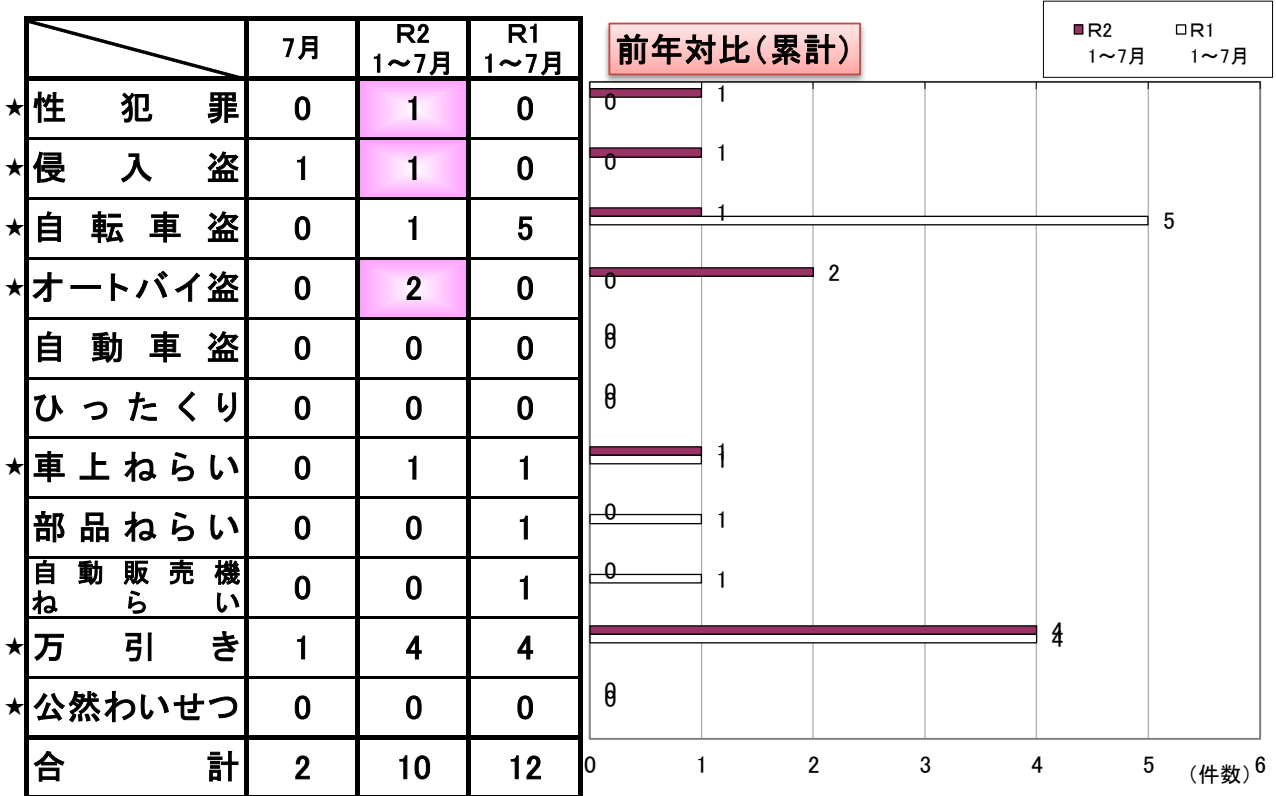


## 春日小校区の犯罪情勢（暫定値）



★～R2年の春日署の重点犯罪

### 犯罪別注意事項

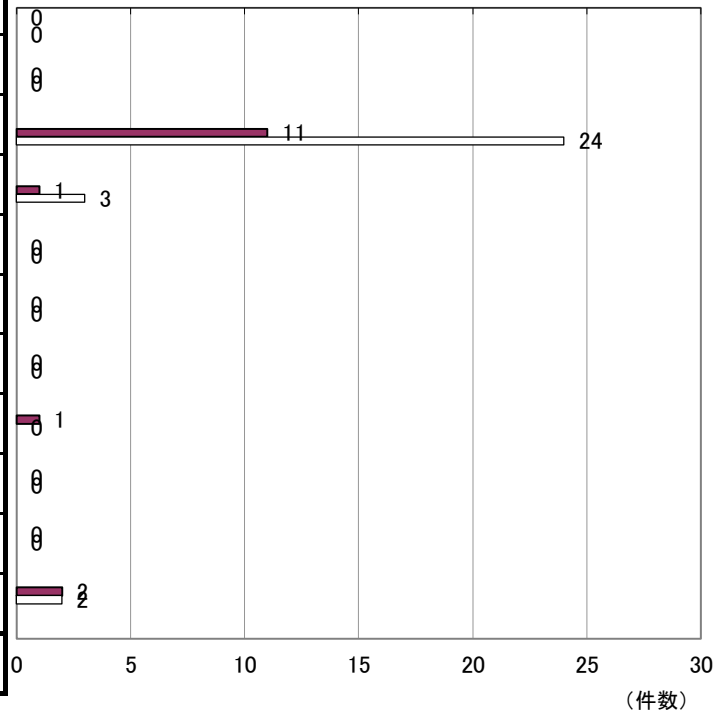
<p><b>★侵入盗★</b></p> <ul style="list-style-type: none"> <li>○ 強化ガラスを使用する。</li> <li>○ 必ず戸締りをし、ワンドア・ツーロックを心掛ける。</li> </ul>	<p><b>★自動車盗・車上ねらい・部品ねらい★</b></p> <ul style="list-style-type: none"> <li>○ 管理された明るい場所に駐車する。</li> <li>○ 車から離れる時は必ずドアロックをする。</li> <li>○ 外から見えるところにバッグや上着を置いたままにしない。</li> <li>○ 盗難防止警報器を取り付ける。</li> </ul>
<p><b>★オートバイ盗・自転車盗★</b></p> <ul style="list-style-type: none"> <li>○ 路上に放置せず、管理された駐輪場に駐める。</li> <li>○ 錠はワイヤー錠・U字ロックなどの補助錠を使用し、二重ロックにする。</li> <li>○ グッドライダー登録・防犯登録をする。</li> </ul>	<p><b>★性犯罪★</b></p> <ul style="list-style-type: none"> <li>○ 暗い道や人通りの少ない道避け、周囲への警戒を怠らない。</li> <li>○ 携帯電話を使いながら、イヤホンで音楽を聴きながら歩かない。</li> <li>○ 防犯グッズを携帯し、とっさの場合にすぐ使えるよう練習しておく。</li> <li>○ 自宅に入る際は、周囲を見回して安全を確認する。</li> </ul>
<p><b>★ひったくり★</b></p> <ul style="list-style-type: none"> <li>○ バッグなどは肩からたすき掛けなど盗まれにくい持ち方をする。</li> <li>○ 自転車の前かごには防犯ネットをつける。</li> <li>○ 人通りの少ない道、暗い道では周囲に注意を払う。</li> </ul>	

## 春日原小校区の犯罪情勢（暫定値）

	7月	R2 1~7月	R1 1~7月
★性 犯 罪	0	0	0
★侵 入 盗	0	0	0
★自 転 車 盗	1	11	24
★オ ー ト バ イ 盗	0	1	3
自 動 車 盗	0	0	0
ひ っ た く り	0	0	0
★車 上 ね ら い	0	0	0
部 品 ね ら い	0	1	0
自 動 販 売 機 ね ら い	0	0	0
★万 引 き	0	0	0
★公 然 わ い せ つ	0	2	2
合 計	1	15	29

### 前年対比(累計)

■R2  
1~7月 □R1  
1~7月



★～R2年の春日署の重点犯罪

(件数)

## 毎日、どこかで性犯罪は発生しています

令和元年中の性犯罪認知件数は、321件（前年比－60件）と減少はしているものの、犯罪率（人口10万人当たりの認知件数）は、全国ワースト第5位と高い水準となっている状況です。

防犯アプリ「みまもっち」をダウンロードして、防犯意識をアップデートさせましょう。

ダウンロードはこちら→



### 犯罪別注意事項

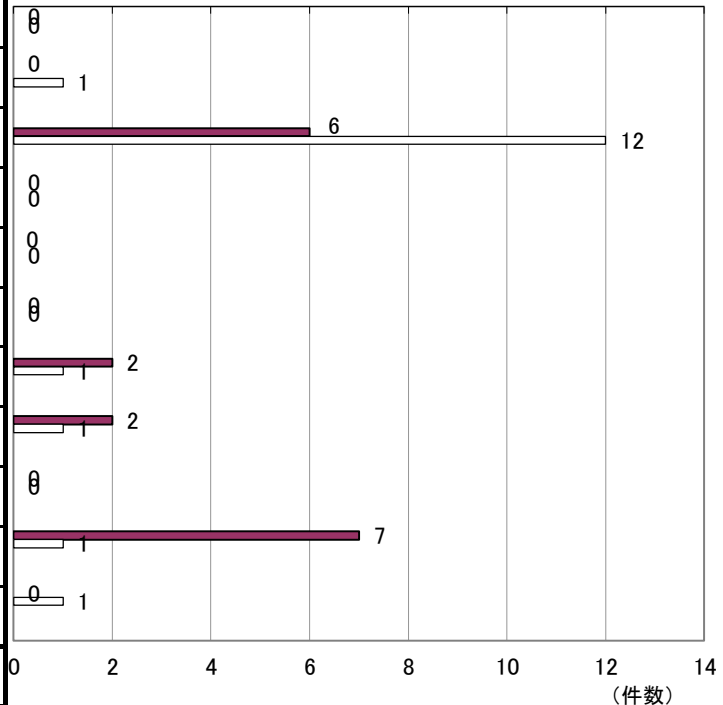
<p><b>★侵入盗★</b></p> <ul style="list-style-type: none"> <li>○ 強化ガラスを使用する。</li> <li>○ 必ず戸締りをし、ワンドア・ツーロックを心掛ける。</li> </ul>	<p><b>★自動車盗・車上ねらい・部品ねらい★</b></p> <ul style="list-style-type: none"> <li>○ 管理された明るい場所に駐車する。</li> <li>○ 車から離れる時は必ずドアロックをする。</li> <li>○ 外から見えるところにバッグや上着を置いたままにしない。</li> </ul>
<p><b>★オートバイ盗・自転車盗★</b></p> <ul style="list-style-type: none"> <li>○ 路上に放置せず、管理された駐輪場に駐める。</li> <li>○ 錠はワイヤー錠・U字ロックなどの補助錠を使用し、二重ロックにする。</li> <li>○ グッドライダー登録・防犯登録をする。</li> </ul>	<p><b>★性犯罪★</b></p> <ul style="list-style-type: none"> <li>○ 暗い道や人通りの少ない道避け、周囲への警戒を怠らない。</li> <li>○ 携帯電話を使いながら、イヤホンで音楽を聴きながら歩かない。</li> <li>○ 防犯グッズを携帯し、とっさの場合にすぐ使えるよう練習しておく。</li> <li>○ 自宅に入る際は、周囲を見回して安全を確認する。</li> </ul>
<p><b>★ひったくり★</b></p> <ul style="list-style-type: none"> <li>○ バッグなどは肩からたすき掛けなど盗まれにくい持ち方をする。</li> <li>○ 自転車の前かごには防犯ネットをつける。</li> <li>○ 人通りの少ない道、暗い道では周囲に注意を払う。</li> </ul>	

## 春日北小校区の犯罪情勢（暫定値）

	7月	R2 1~7月	R1 1~7月
★性犯罪	0	0	0
★侵入盗	0	0	1
★自転車盗	0	6	12
★オートバイ盗	0	0	0
自動車盗	0	0	0
ひったくり	0	0	0
★車上ねらい	0	2	1
部品ねらい	0	2	1
自動販売機 ねらい	0	0	0
★万引き	0	7	1
★公然わいせつ	0	0	1
合計	0	17	17

前年対比(累計)

■R2 1~7月 □R1 1~7月



★～R2年の春日署の重点犯罪

## 毎日、どこかで性犯罪は発生しています

令和元年中の性犯罪認知件数は、321件（前年比－60件）と減少はしているものの、犯罪率（人口10万人当たりの認知件数）は、全国ワースト第5位と高い水準となっている状況です。

防犯アプリ「みまもっち」をダウンロードして、防犯意識をアップデートさせましょう。

ダウンロードはこちら→



### 犯罪別注意事項

#### ★侵入盗★

- 強化ガラスを使用する。
- 必ず戸締りをし、ワンドア・ツーロックを心掛ける。

#### ★オートバイ盗・自転車盗★

- 路上に放置せず、管理された駐輪場に駐める。
- 錠はワイヤー錠・U字ロックなどの補助錠を使用し、二重ロックにする。
- グッドライダー登録・防犯登録をする。

#### ★ひったくり★

- バッグなどは肩からたすき掛けなど盗まれにくい持ち方をする。
- 自転車の前かごには防犯ネットをつける。
- 人通りの少ない道、暗い道では周囲に注意を払う。

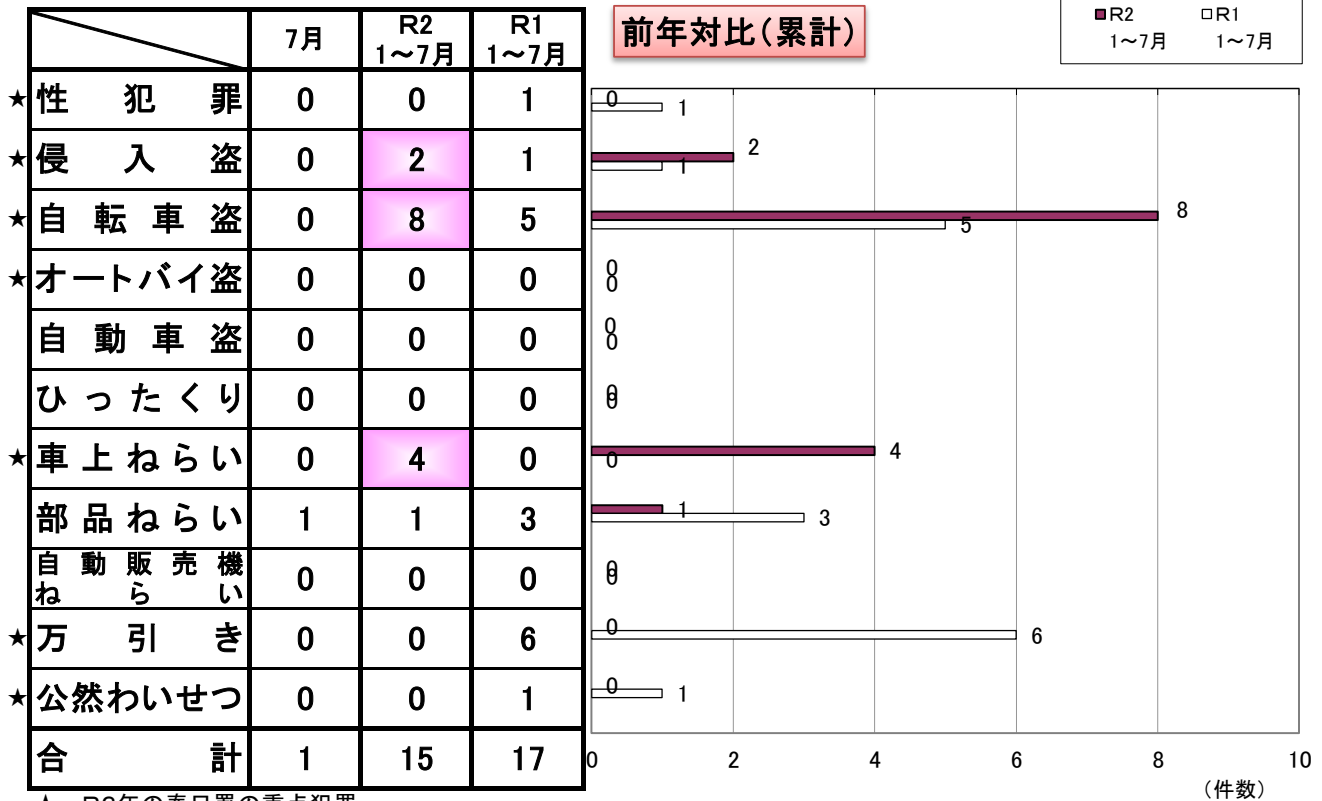
#### ★自動車盗・車上ねらい・部品ねらい★

- 管理された明るい場所に駐車する。
- 車から離れる時は必ずドアロックをする。
- 外から見えるところにバッグや上着を置いたままにしない。

#### ★性犯罪★

- 暗い道や人通りの少ない道避け、周囲への警戒を怠らない。
- 携帯電話を使いながら、イヤホンで音楽を聴きながら歩かない。
- 防犯グッズを携帯し、とっさの場合にすぐ使えるよう練習しておく。
- 自宅に入る際は、周囲を見回して安全を確認する。

## 春日東小校区の犯罪情勢（暫定値）



★～R2年の春日署の重点犯罪

## 毎日、どこかで性犯罪は発生しています

令和元年中の性犯罪認知件数は、321件（前年比－60件）と減少はしているものの、犯罪率（人口10万人当たりの認知件数）は、全国ワースト第5位と高い水準となっている状況です。

防犯アプリ「みまもっち」をダウンロードして、防犯意識をアップデートさせましょう。

ダウンロードはこちら→



### 犯罪別注意事項

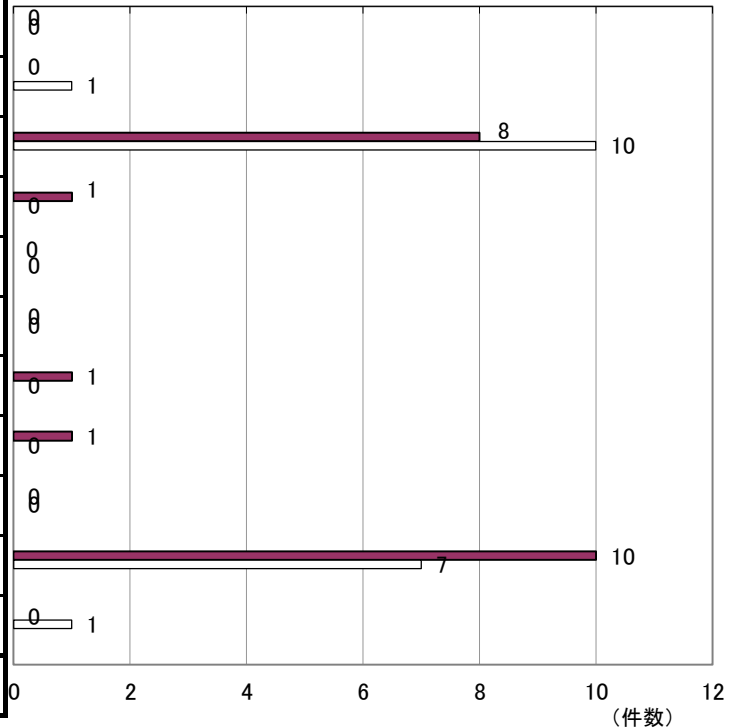
<p><b>★侵入盗★</b></p> <ul style="list-style-type: none"> <li>○ 強化ガラスを使用する。</li> <li>○ 必ず戸締りをし、ワンドア・ツーロックを心掛ける。</li> </ul>	<p><b>★自動車盗・車上ねらい・部品ねらい★</b></p> <ul style="list-style-type: none"> <li>○ 管理された明るい場所に駐車する。</li> <li>○ 車から離れる時は必ずドアロックをする。</li> <li>○ 外から見えるところにバッグや上着を置いたままにしない。</li> </ul>
<p><b>★オートバイ盗・自転車盗★</b></p> <ul style="list-style-type: none"> <li>○ 路上に放置せず、管理された駐輪場に駐める。</li> <li>○ 錠はワイヤー錠・U字ロックなどの補助錠を使用し、二重ロックにする。</li> <li>○ グッドライダー登録・防犯登録をする。</li> </ul>	<p><b>★性犯罪★</b></p> <ul style="list-style-type: none"> <li>○ 暗い道や人通りの少ない道避け、周囲への警戒を怠らない。</li> <li>○ 携帯電話を使いながら、イヤホンで音楽を聴きながら歩かない。</li> <li>○ 防犯グッズを携帯し、とっさの場合にすぐ使えるよう練習しておく。</li> <li>○ 自宅に入る際は、周囲を見回して安全を確認する。</li> </ul>
<p><b>★ひったくり★</b></p> <ul style="list-style-type: none"> <li>○ バッグなどは肩からたすき掛けなど盗まれにくい持ち方をする。</li> <li>○ 自転車の前かごには防犯ネットをつける。</li> <li>○ 人通りの少ない道、暗い道では周囲に注意を払う。</li> </ul>	

## 春日西小校区の犯罪情勢(暫定値)

	7月	R2 1~7月	R1 1~7月
★性犯罪	0	0	0
★侵入盗	0	0	1
★自転車盗	0	8	10
★オートバイ盗	0	1	0
自動車盗	0	0	0
ひったくり	0	0	0
★車上ねらい	0	1	0
部品ねらい	0	1	0
自動販売機 ねらい	0	0	0
★万引き	4	10	7
★公然わいせつ	0	0	1
合計	4	21	19

前年対比(累計)

■R2 1~7月 □R1 1~7月



★~R2年の春日署の重点犯罪

## 毎日、どこかで性犯罪は発生しています

令和元年中の性犯罪認知件数は、321件(前年比-60件)と減少はしているものの、犯罪率(人口10万人当たりの認知件数)は、全国ワースト第5位と高い水準となっている状況です。

防犯アプリ「みまもっち」をダウンロードして、防犯意識をアップデートさせましょう。

ダウンロードはこちら→



### 犯罪別注意事項

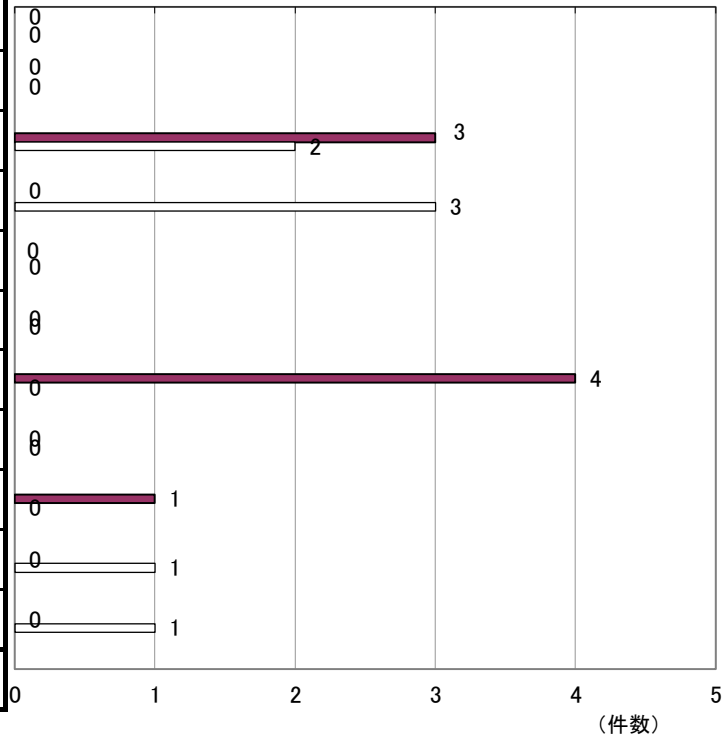
<p><b>★侵入盗★</b></p> <ul style="list-style-type: none"> <li>○ 強化ガラスを使用する。</li> <li>○ 必ず戸締りをし、ワンドア・ツーロックを心掛ける。</li> </ul>	<p><b>★自動車盗・車上ねらい・部品ねらい★</b></p> <ul style="list-style-type: none"> <li>○ 管理された明るい場所に駐車する。</li> <li>○ 車から離れる時は必ずドアロックをする。</li> <li>○ 外から見えるところにバッグや上着を置いたままにしない。</li> </ul>
<p><b>★オートバイ盗・自転車盗★</b></p> <ul style="list-style-type: none"> <li>○ 路上に放置せず、管理された駐輪場に駐める。</li> <li>○ 錠はワイヤー錠・U字ロックなどの補助錠を使用し、二重ロックにする。</li> <li>○ グッドライダー登録・防犯登録をする。</li> </ul>	<p><b>★性犯罪★</b></p> <ul style="list-style-type: none"> <li>○ 暗い道や人通りの少ない道避け、周囲への警戒を怠らない。</li> <li>○ 携帯電話を使いながら、イヤホンで音楽を聴きながら歩かない。</li> <li>○ 防犯グッズを携帯し、とっさの場合にすぐ使えるよう練習しておく。</li> <li>○ 自宅に入る際は、周囲を見回して安全を確認する。</li> </ul>
<p><b>★ひったくり★</b></p> <ul style="list-style-type: none"> <li>○ バッグなどは肩からたすき掛けなど盗まれにくい持ち方をする。</li> <li>○ 自転車の前かごには防犯ネットをつける。</li> <li>○ 人通りの少ない道、暗い道では周囲に注意を払う。</li> </ul>	

## 須玖小校区の犯罪情勢（暫定値）

	7月	R2 1~7月	R1 1~7月
★性 犯 罪	0	0	0
★侵 入 盗	0	0	0
★自 転 車 盗	0	3	2
★オ ー ト バ イ 盗	0	0	3
自 動 車 盗	0	0	0
ひ っ た く り	0	0	0
★車 上 ね ら い	0	4	0
部 品 ね ら い	0	0	0
自 動 販 売 機 ね ら い	1	1	0
★万 引 き	0	0	1
★公 然 わ い せ つ	0	0	1
合 計	1	8	7

前年対比(累計)

■R2 1~7月 □R1 1~7月



★～R2年の春日署の重点犯罪

## 毎日、どこかで性犯罪は発生しています

令和元年中の性犯罪認知件数は、321件（前年比－60件）と減少はしているものの、犯罪率（人口10万人当たりの認知件数）は、全国ワースト第5位と高い水準となっている状況です。

防犯アプリ「みまもっち」をダウンロードして、防犯意識をアップデートさせましょう。

ダウンロードはこちら→



### 犯罪別注意事項

#### ★侵入盗★

- 強化ガラスを使用する。
- 必ず戸締りをし、ワンドア・ツーロックを心掛ける。

#### ★オートバイ盗・自転車盗★

- 路上に放置せず、管理された駐輪場に駐める。
- 錠はワイヤー錠・U字ロックなどの補助錠を使用し、二重ロックにする。
- グッドライダー登録・防犯登録をする。

#### ★ひったくり★

- バッグなどは肩からたすき掛けなど盗まれにくい持ち方をする。
- 自転車の前かごには防犯ネットをつける。
- 人通りの少ない道、暗い道では周囲に注意を払う。

#### ★自動車盗・車上ねらい・部品ねらい★

- 管理された明るい場所に駐車する。
- 車から離れる時は必ずドアロックをする。
- 外から見えるところにバッグや上着を置いたままにしない。

#### ★性犯罪★

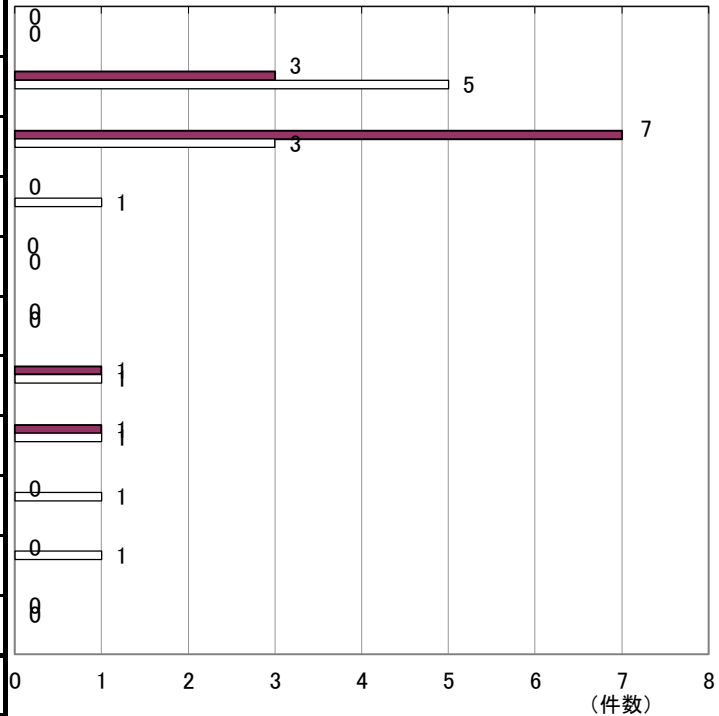
- 暗い道や人通りの少ない道避け、周囲への警戒を怠らない。
- 携帯電話を使いながら、イヤホンで音楽を聴きながら歩かない。
- 防犯グッズを携帯し、とっさの場合にすぐ使えるよう練習しておく。
- 自宅に入る際は、周囲を見回して安全を確認する。

## 春日南小校区の犯罪情勢（暫定値）

	7月	R2 1~7月	R1 1~7月
★性犯罪	0	0	0
★侵入盗	1	3	5
★自転車盗	1	7	3
★オートバイ盗	0	0	1
自動車盗	0	0	0
ひったくり	0	0	0
★車上ねらい	0	1	1
部品ねらい	0	1	1
自動販売機 ねらい	0	0	1
★万引き	0	0	1
★公然わいせつ	0	0	0
合計	2	12	13

前年対比(累計)

■R2 1~7月 □R1 1~7月



★～R2年の春日署の重点犯罪

## 毎日、どこかで性犯罪は発生しています

令和元年中の性犯罪認知件数は、321件（前年比－60件）と減少はしているものの、犯罪率（人口10万人当たりの認知件数）は、全国ワースト第5位と高い水準となっている状況です。

防犯アプリ「みまもっち」をダウンロードして、防犯意識をアップデートさせましょう。

ダウンロードはこちら→



### 犯罪別注意事項

#### ★侵入盗★

- 強化ガラスを使用する。
- 必ず戸締りをし、ワンドア・ツーロックを心掛ける。

#### ★オートバイ盗・自転車盗★

- 路上に放置せず、管理された駐輪場に駐める。
- 錠はワイヤー錠・U字ロックなどの補助錠を使用し、二重ロックにする。
- グッドライダー登録・防犯登録をする。

#### ★ひったくり★

- バッグなどは肩からたすき掛けなど盗まれにくい持ち方をする。
- 自転車の前かごには防犯ネットをつける。
- 人通りの少ない道、暗い道では周囲に注意を払う。

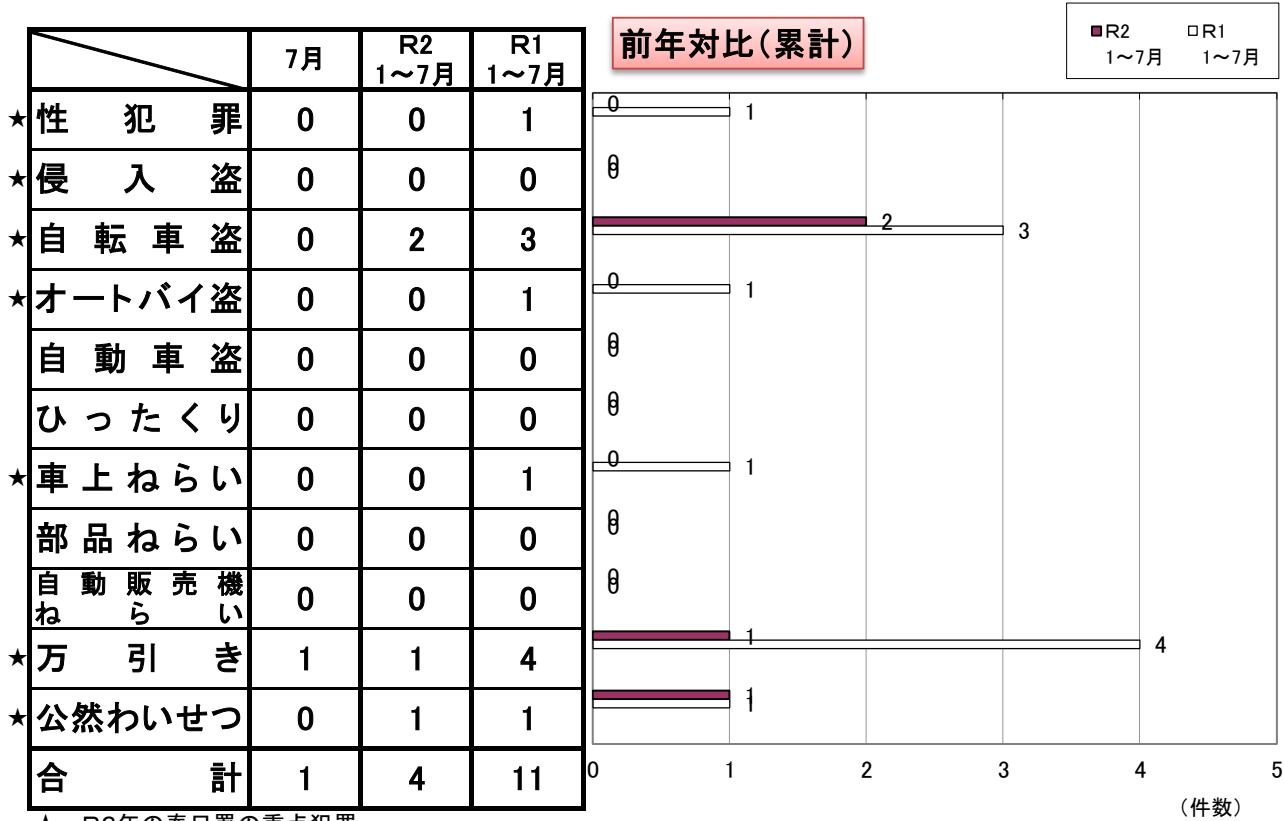
#### ★自動車盗・車上ねらい・部品ねらい★

- 管理された明るい場所に駐車する。
- 車から離れる時は必ずドアロックをする。
- 外から見えるところにバッグや上着を置いたままにしない。

#### ★性犯罪★

- 暗い道や人通りの少ない道避け、周囲への警戒を怠らない。
- 携帯電話を使いながら、イヤホンで音楽を聴きながら歩かない。
- 防犯グッズを携帯し、とっさの場合にすぐ使えるよう練習しておく。
- 自宅に入る際は、周囲を見回して安全を確認する。

## 大谷小校区の犯罪情勢（暫定値）



★～R2年の春日署の重点犯罪

## 毎日、どこかで性犯罪は発生しています

令和元年中の性犯罪認知件数は、321件（前年比－60件）と減少はしているものの、犯罪率（人口10万人当たりの認知件数）は、全国ワースト第5位と高い水準となっている状況です。

防犯アプリ「みまもっち」をダウンロードして、防犯意識をアップデートさせましょう。

ダウンロードはこちら→



### 犯罪別注意事項

#### ★侵入盗★

- 強化ガラスを使用する。
- 必ず戸締りをし、ワンドア・ツーロックを心掛ける。

#### ★オートバイ盗・自転車盗★

- 路上に放置せず、管理された駐輪場に駐める。
- 錠はワイヤー錠・U字ロックなどの補助錠を使用し、二重ロックにする。
- グッドライダー登録・防犯登録をする。

#### ★ひったくり★

- バッグなどは肩からたすき掛けなど盗まれにくい持ち方をする。
- 自転車の前かごには防犯ネットをつける。
- 人通りの少ない道、暗い道では周囲に注意を払う。

#### ★自動車盗・車上ねらい・部品ねらい★

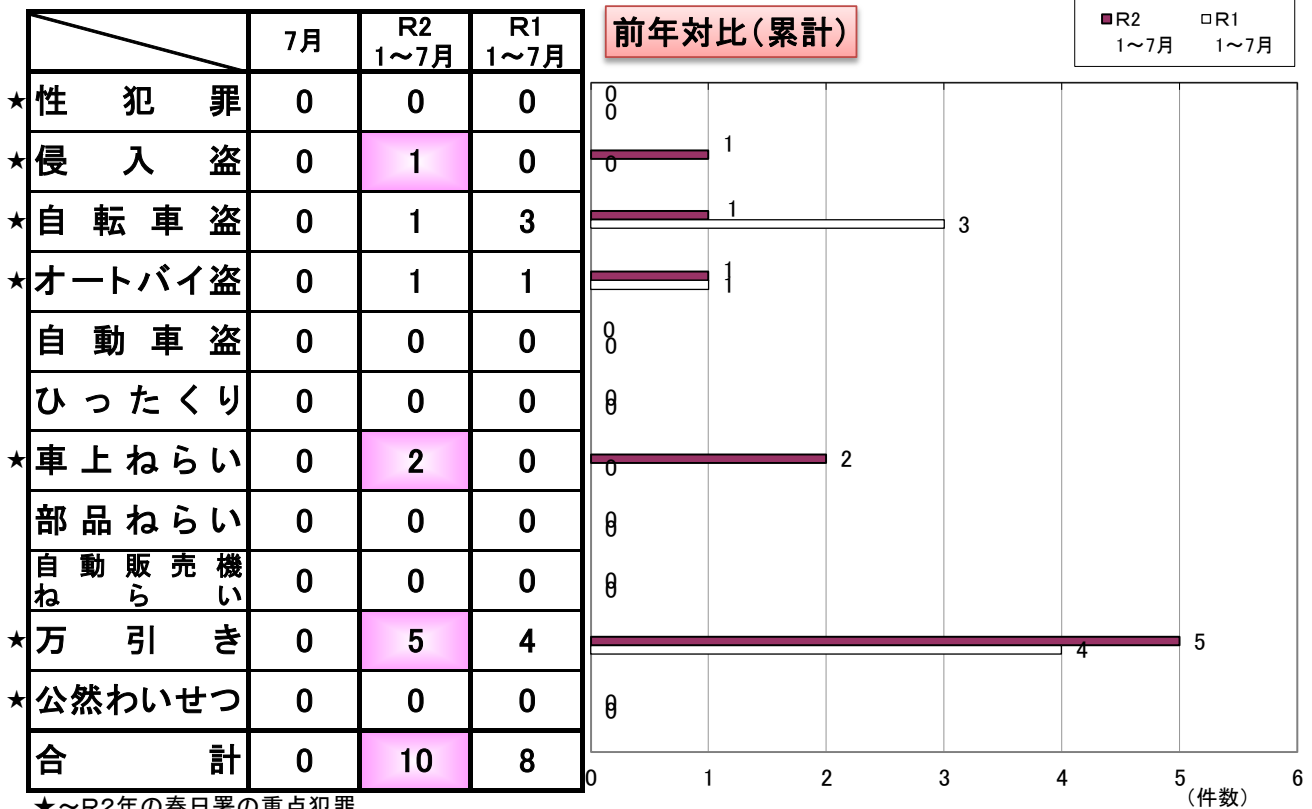
- 管理された明るい場所に駐車する。
- 車から離れる時は必ずドアロックをする。
- 外から見えるところにバッグや上着を置いたままにしない。

#### ★性犯罪★

- 暗い道や人通りの少ない道避け、周囲への警戒を怠らない。
- 携帯電話を使いながら、イヤホンで音楽を聴きながら歩かない。
- 防犯グッズを携帯し、とっさの場合にすぐ使えるよう練習しておく。
- 自宅に入る際は、周囲を見回して安全を確認する。



## 天神山小校区の犯罪情勢（暫定値）



## 毎日、どこかで性犯罪は発生しています

令和元年中の性犯罪認知件数は、321件（前年比－60件）と減少はしているものの、犯罪率（人口10万人当たりの認知件数）は、全国ワースト第5位と高い水準となっている状況です。

防犯アプリ「みまもっち」をダウンロードして、防犯意識をアップデートさせましょう。

ダウンロードはこちら→



### 犯罪別注意事項

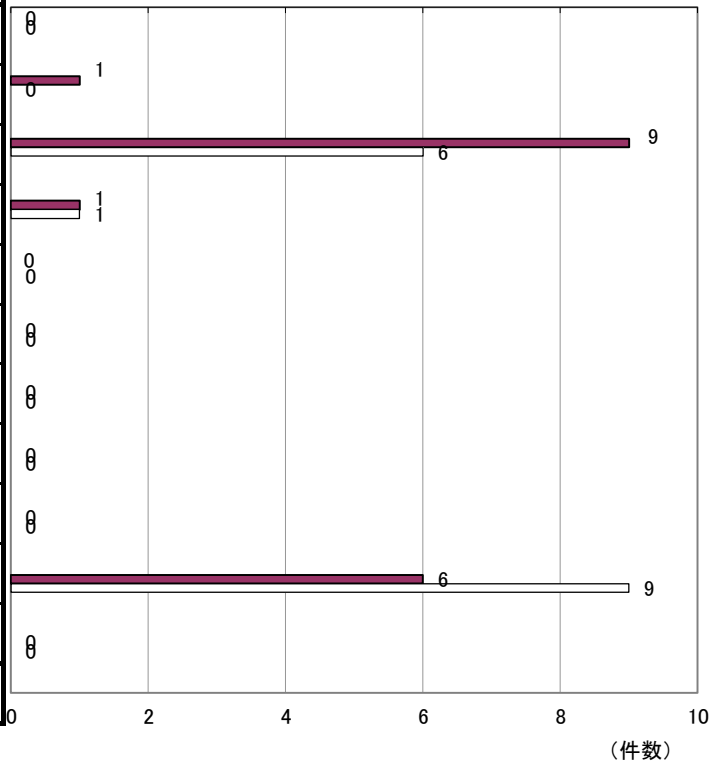
<p><b>★侵入盗★</b></p> <ul style="list-style-type: none"> <li>○ 強化ガラスを使用する。</li> <li>○ 必ず戸締りをし、ワンドア・ツーロックを心掛ける。</li> </ul>	<p><b>★自動車盗・車上ねらい・部品ねらい★</b></p> <ul style="list-style-type: none"> <li>○ 管理された明るい場所に駐車する。</li> <li>○ 車から離れる時は必ずドアロックをする。</li> <li>○ 外から見えるところにバッグや上着を置いたままにしない。</li> </ul>
<p><b>★オートバイ盗・自転車盗★</b></p> <ul style="list-style-type: none"> <li>○ 路上に放置せず、管理された駐輪場に駐める。</li> <li>○ 錠はワイヤー錠・U字ロックなどの補助錠を使用し、二重ロックにする。</li> <li>○ グッドライダー登録・防犯登録をする。</li> </ul>	<p><b>★性犯罪★</b></p> <ul style="list-style-type: none"> <li>○ 暗い道や人通りの少ない道避け、周囲への警戒を怠らない。</li> <li>○ 携帯電話を使いながら、イヤホンで音楽を聴きながら歩かない。</li> <li>○ 防犯グッズを携帯し、とっさの場合にすぐ使えるよう練習しておく。</li> <li>○ 自宅に入る際は、周囲を見回して安全を確認する。</li> </ul>
<p><b>★ひったくり★</b></p> <ul style="list-style-type: none"> <li>○ バッグなどは肩からたすき掛けなど盗まれにくい持ち方をする。</li> <li>○ 自転車の前かごには防犯ネットをつける。</li> <li>○ 人通りの少ない道、暗い道では周囲に注意を払う。</li> </ul>	

## 春日野小校区の犯罪情勢（暫定値）

	7月	R2 1~7月	R1 1~7月
★性犯罪	0	0	0
★侵入盗	0	1	0
★自転車盗	1	9	6
★オートバイ盗	0	1	1
自動車盗	0	0	0
ひったくり	0	0	0
★車上ねらい	0	0	0
部品ねらい	0	0	0
自動販売機 ねらい	0	0	0
★万引き	2	6	9
★公然わいせつ	0	0	0
合計	3	17	16

前年対比(累計)

■R2 1~7月 □R1 1~7月



★～R2年の春日署の重点犯罪

(件数)

## 毎日、どこかで性犯罪は発生しています

令和元年中の性犯罪認知件数は、321件（前年比－60件）と減少はしているものの、犯罪率（人口10万人当たりの認知件数）は、全国ワースト第5位と高い水準となっている状況です。

防犯アプリ「みまもっち」をダウンロードして、防犯意識をアップデートさせましょう。

ダウンロードはこちら→



### 犯罪別注意事項

#### ★侵入盗★

- 強化ガラスを使用する。
- 必ず戸締りをし、ワンドア・ツーロックを心掛ける。

#### ★オートバイ盗・自転車盗★

- 路上に放置せず、管理された駐輪場に駐める。
- 錠はワイヤー錠・U字ロックなどの補助錠を使用し、二重ロックにする。
- グッドライダー登録・防犯登録をする。

#### ★ひったくり★

- バッグなどは肩からたすき掛けなど盗まれにくい持ち方をする。
- 自転車の前かごには防犯ネットをつける。
- 人通りの少ない道、暗い道では周囲に注意を払う。

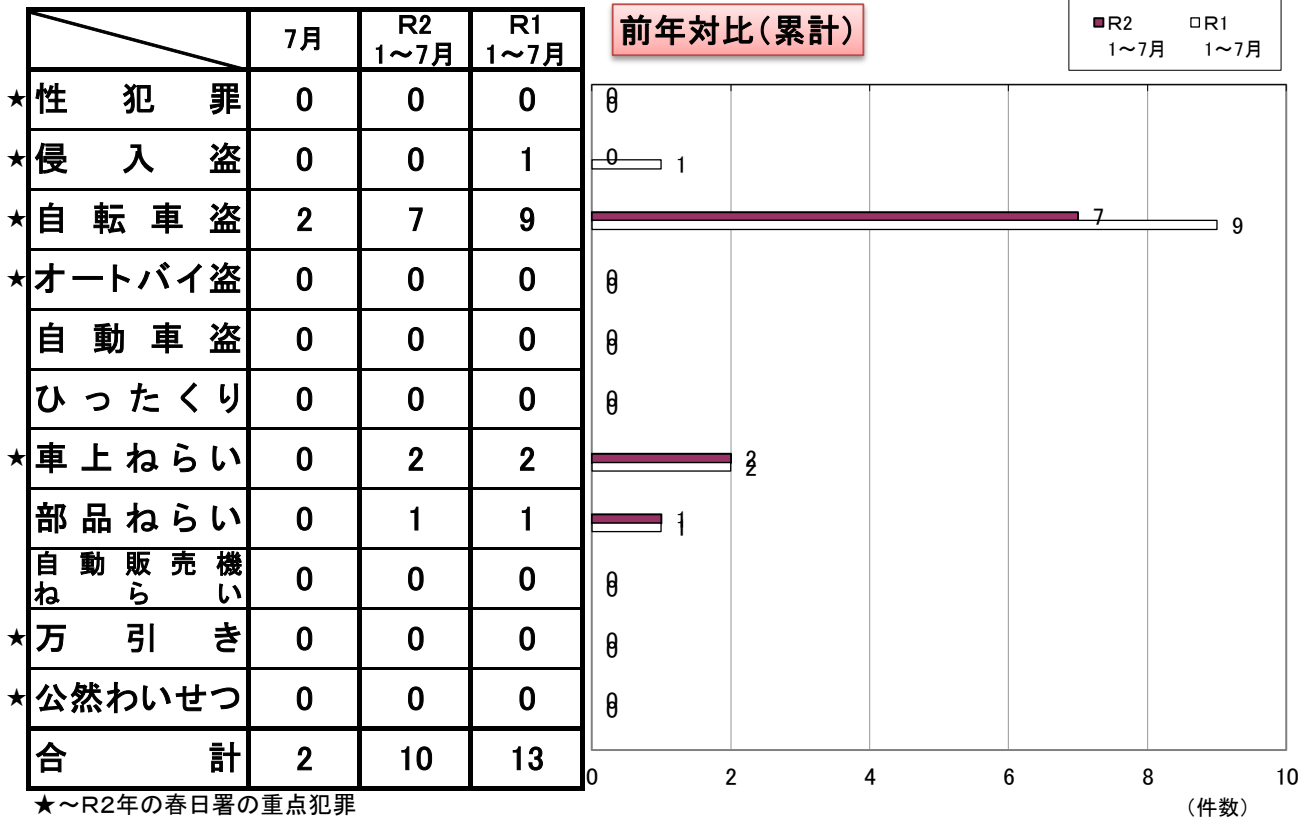
#### ★自動車盗・車上ねらい・部品ねらい★

- 管理された明るい場所に駐車する。
- 車から離れる時は必ずドアロックをする。
- 外から見えるところにバッグや上着を置いたままにしない。

#### ★性犯罪★

- 暗い道や人通りの少ない道避け、周囲への警戒を怠らない。
- 携帯電話を使いながら、イヤホンで音楽を聴きながら歩かない。
- 防犯グッズを携帯し、とっさの場合にすぐ使えるよう練習しておく。
- 自宅に入る際は、周囲を見回して安全を確認する。

## 日の出小校区の犯罪情勢（暫定値）



## 毎日、どこかで性犯罪は発生しています

令和元年中の性犯罪認知件数は、321件（前年比－60件）と減少はしているものの、犯罪率（人口10万人当たりの認知件数）は、全国ワースト第5位と高い水準となっている状況です。

防犯アプリ「みまもっち」をダウンロードして、防犯意識をアップデートさせましょう。

ダウンロードはこちら→



### 犯罪別注意事項

#### ★侵入盗★

- 強化ガラスを使用する。
- 必ず戸締りをし、ワンドア・ツーロックを心掛ける。

#### ★オートバイ盗・自転車盗★

- 路上に放置せず、管理された駐輪場に駐める。
- 錠はワイヤー錠・U字ロックなどの補助錠を使用し、二重ロックにする。
- グッドライダー登録・防犯登録をする。

#### ★ひったくり★

- バッグなどは肩からたすき掛けなど盗まれにくい持ち方をする。
- 自転車の前かごには防犯ネットをつける。
- 人通りの少ない道、暗い道では周囲に注意を払う。

#### ★自動車盗・車上ねらい・部品ねらい★

- 管理された明るい場所に駐車する。
- 車から離れる時は必ずドアロックをする。
- 外から見えるところにバッグや上着を置いたままにしない。

#### ★性犯罪★

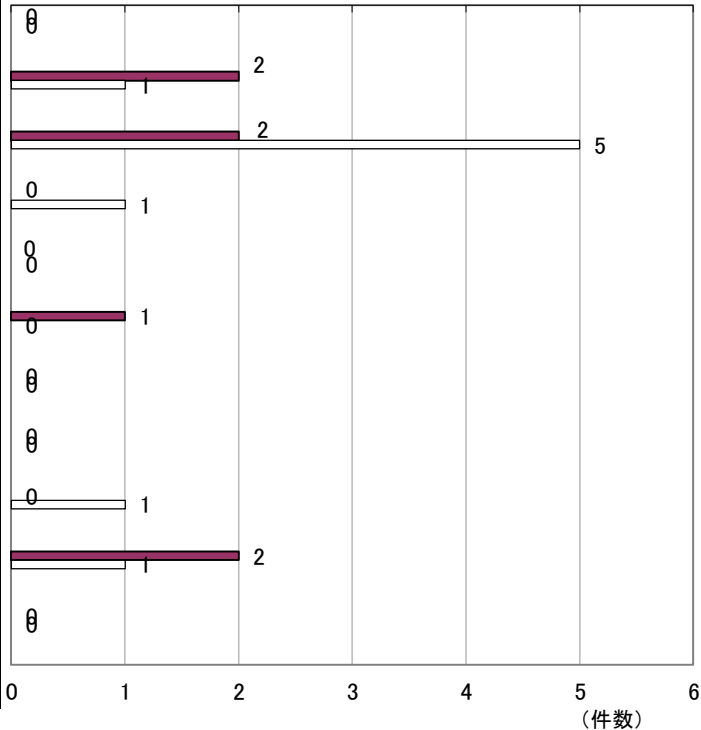
- 暗い道や人通りの少ない道避け、周囲への警戒を怠らない。
- 携帯電話を使いながら、イヤホンで音楽を聴きながら歩かない。
- 防犯グッズを携帯し、とっさの場合にすぐ使えるよう練習しておく。
- 自宅に入る際は、周囲を見回して安全を確認する。

## 白水小校区の犯罪情勢（暫定値）

	7月	R2 1~7月	R1 1~7月
★性 犯 罪	0	0	0
★侵 入 盗	0	2	1
★自 転 車 盗	0	2	5
★オートバイ盗	0	0	1
自 動 車 盗	0	0	0
ひ っ た く り	0	1	0
★車 上 ね ら い	0	0	0
部 品 ね ら い	0	0	0
自 動 販 売 機 ね ら い	0	0	1
★万 引 き	0	2	1
★公然わいせつ	0	0	0
合 計	0	7	9

前年対比(累計)

■ R2 1~7月 □ R1 1~7月



★～R2年の春日署の重点犯罪

## 毎日、どこかで性犯罪は発生しています

令和元年中の性犯罪認知件数は、321件（前年比－60件）と減少はしているものの、犯罪率（人口10万人当たりの認知件数）は、全国ワースト第5位と高い水準となっている状況です。

防犯アプリ「みまもっち」をダウンロードして、防犯意識をアップデートさせましょう。

ダウンロードはこちら→



### 犯罪別注意事項

#### ★侵入盗★

- 強化ガラスを使用する。
- 必ず戸締りをし、ワンドア・ツーロックを心掛ける。

#### ★オートバイ盗・自転車盗★

- 路上に放置せず、管理された駐輪場に駐める。
- 錠はワイヤー錠・U字ロックなどの補助錠を使用し、二重ロックにする。
- グッドライダー登録・防犯登録をする。

#### ★ひったくり★

- バッグなどは肩からたすき掛けなど盗まれにくい持ち方をする。
- 自転車の前かごには防犯ネットをつける。
- 人通りの少ない道、暗い道では周囲に注意を払う。

#### ★自動車盗・車上ねらい・部品ねらい★

- 管理された明るい場所に駐車する。
- 車から離れる時は必ずドアロックをする。
- 外から見えるところにバッグや上着を置いたままにしない。

#### ★性犯罪★

- 暗い道や人通りの少ない道避け、周囲への警戒を怠らない。
- 携帯電話を使いながら、イヤホンで音楽を聴きながら歩かない。
- 防犯グッズを携帯し、とっさの場合にすぐ使えるよう練習しておく。
- 自宅に入る際は、周囲を見回して安全を確認する。