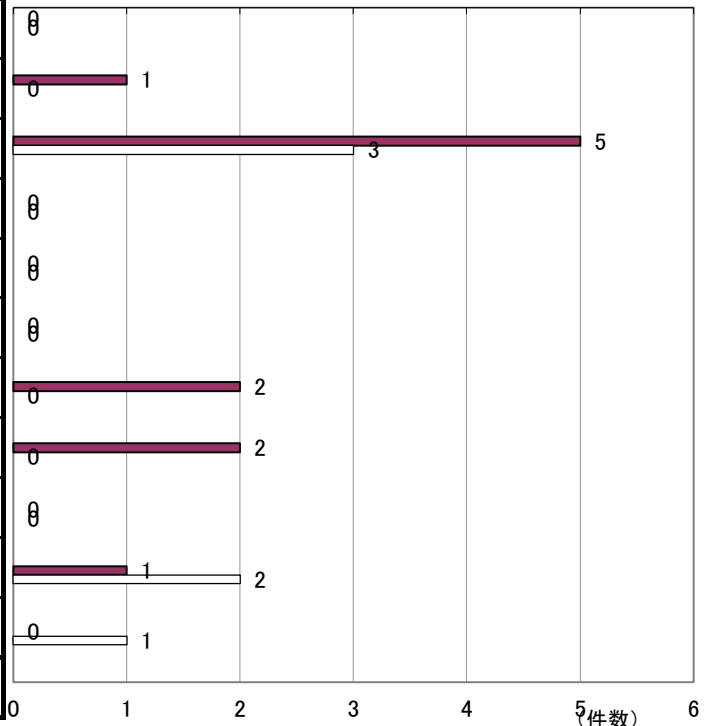


安徳小校区の犯罪情勢 (暫定値)

	6月	R2 1~6月	R1 1~6月
★性犯罪	0	0	0
★侵入盗	0	1	0
★自転車盗	0	5	3
★オートバイ盗	0	0	0
★自動車盗	0	0	0
★ひったくり	0	0	0
★車上ねらい	0	2	0
★部品ねらい	0	2	0
★自動販売機 ねらい	0	0	0
★万引き	0	1	2
★公然わいせつ	0	0	1
合計	0	11	6

前年対比(累計)

■R2 1~6月 □R1 1~6月



★～R2年の春日署の重点犯罪

★性犯罪ゼロの街★福岡ムービーアワード2020 の開催

作品を募集しています
 募集期間 令和2年7月1日から同年8月31までの間
 募集内容 テーマ「性犯罪」に沿った1分以内のオリジナル動画
 応募資格 個人、グループ、法人等は問わない
 入賞 最優秀賞
 一般投票部門優秀賞
 学生投票部門優秀賞
 ※受賞作品は県内全域で放映

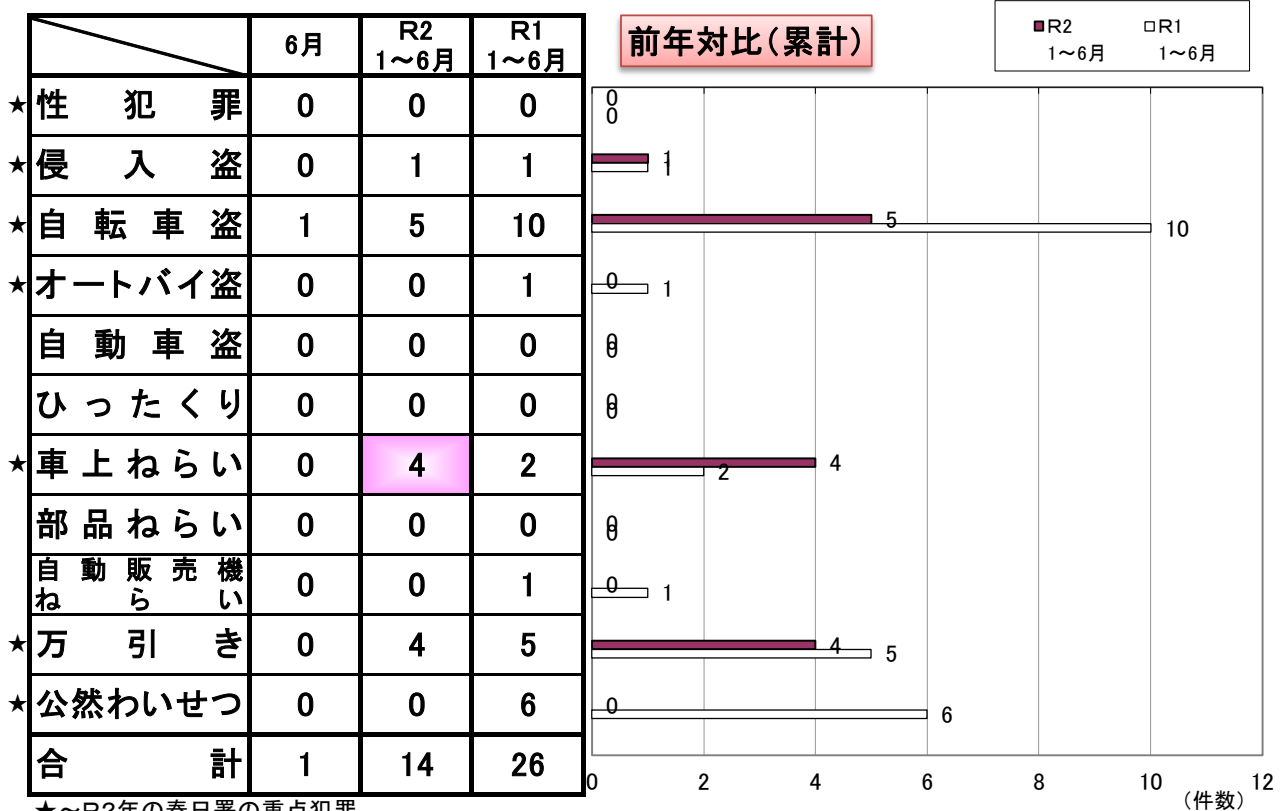
詳しくはこちら↓



犯罪別注意事項

<p>★侵入盗★</p> <ul style="list-style-type: none"> ○強化ガラスを使用する。 ○必ず戸締りをし、ワンドア・ツーロックを心掛ける。 	<p>★自動車盗・車上ねらい・部品ねらい★</p> <ul style="list-style-type: none"> ○管理された明るい場所に駐車する。 ○車から離れる時は必ずドアロックをする。 ○外から見えるところにバッグや上着を置いたままにしない。 ○盗難防止警報器を取り付ける。
<p>★オートバイ盗・自転車盗★</p> <ul style="list-style-type: none"> ○路上に放置せず、管理された駐輪場に駐める。 ○錠はワイヤー錠・U字ロックなどの補助錠を使用し、二重ロックにする。 ○グッドライダー登録・防犯登録をする。 	<p>★性犯罪★</p> <ul style="list-style-type: none"> ○暗い道や人通りの少ない道避け、周囲への警戒を怠らない。 ○携帯電話を使いながら、イヤホンで音楽を聴きながら歩かない。 ○防犯グッズを携帯し、とっさの場合にすぐ使えるよう練習しておく。 ○自宅に入る際は、周囲を見回して安全を確認する。
<p>★ひったくり★</p> <ul style="list-style-type: none"> ○バッグなどは肩からたすき掛けなど盗まれにくい持ち方をする。 ○自転車の前かごには防犯ネットをつける。 ○人通りの少ない道、暗い道では周囲に注意を払う。 	

安徳北小校区の犯罪情勢（暫定値）



★～R2年の春日署の重点犯罪

★性犯罪ゼロの街★福岡ムービーアワード2020 の開催

作品を募集しています

募集期間 令和2年7月1日から同年8月31までの間
 募集内容 テーマ「性犯罪」に沿った1分以内のオリジナル動画
 応募資格 個人、グループ、法人等は問わない
 入賞 最優秀賞

一般投票部門優秀賞
 学生投票部門優秀賞

※受賞作品は県内全域で放映

詳しくはこちら↓



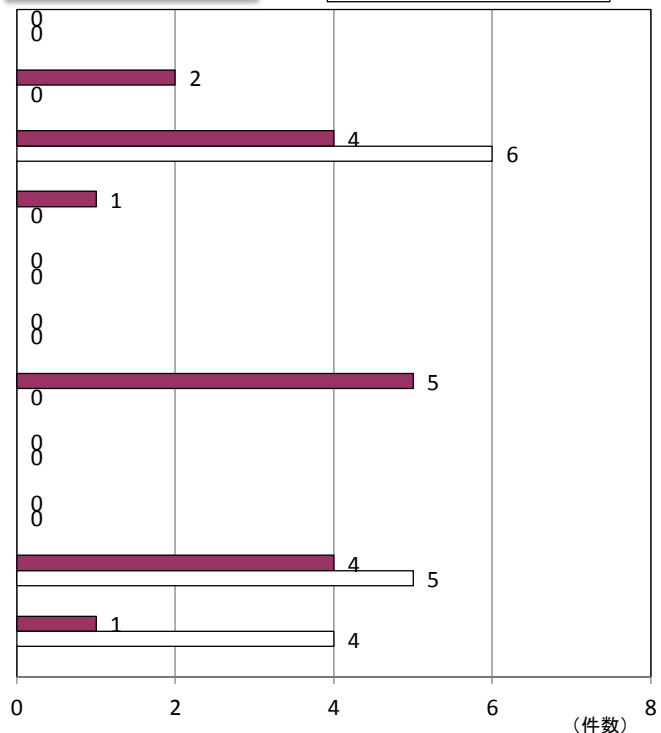
犯罪別注意事項

<p>★侵入盗★</p> <ul style="list-style-type: none"> ○強化ガラスを使用する。 ○必ず戸締りをし、ワンドア・ツーロックを心掛ける。 	<p>★自動車盗・車上ねらい・部品ねらい★</p> <ul style="list-style-type: none"> ○管理された明るい場所に駐車する。 ○車から離れる時は必ずドアロックをする。 ○外から見えるところにバッグや上着を置いたままにしない。 ○盗難防止警報器を取り付ける。
<p>★オートバイ盗・自転車盗★</p> <ul style="list-style-type: none"> ○路上に放置せず、管理された駐輪場に駐める。 ○錠はワイヤー錠・U字ロックなどの補助錠を使用し、二重ロックにする。 ○グッドライダー登録・防犯登録をする。 	<p>★性犯罪★</p> <ul style="list-style-type: none"> ○暗い道や人通りの少ない道避け、周囲への警戒を怠らない。 ○携帯電話を使いながら、イヤホンで音楽を聴きながら歩かない。 ○防犯グッズを携帯し、とっさの場合にすぐ使えるよう練習しておく。 ○自宅に入る際は、周囲を見回して安全を確認する。
<p>★ひったくり★</p> <ul style="list-style-type: none"> ○バッグなどは肩からたすき掛けなど盗まれにくい持ち方をする。 ○自転車の前かごには防犯ネットをつける。 ○人通りの少ない道、暗い道では周囲に注意を払う。 	

岩戸北小校区の犯罪情勢（暫定値）

	6月	R2 1～6月	R1 1～6月
★性犯罪	0	0	0
★侵入盗	1	2	0
★自転車盗	1	4	6
★オートバイ盗	0	1	0
自動車盗	0	0	0
ひったくり	0	0	0
★車上ねらい	1	5	0
部品ねらい	0	0	0
自動販売機 ねらい	0	0	0
★万引き	0	4	5
★公然わいせつ	0	1	4
合計	3	17	15

前年対比(累計)



★～R2年の春日署の重点犯罪

★性犯罪ゼロの街★福岡ムービーアワード2020 の開催

作品を募集しています

- 募集期間 令和2年7月1日から同年8月31までの間
- 募集内容 テーマ「性犯罪」に沿った1分以内のオリジナル動画
- 応募資格 個人、グループ、法人等は問わない
- 入賞 最優秀賞

詳しくはこちら↓



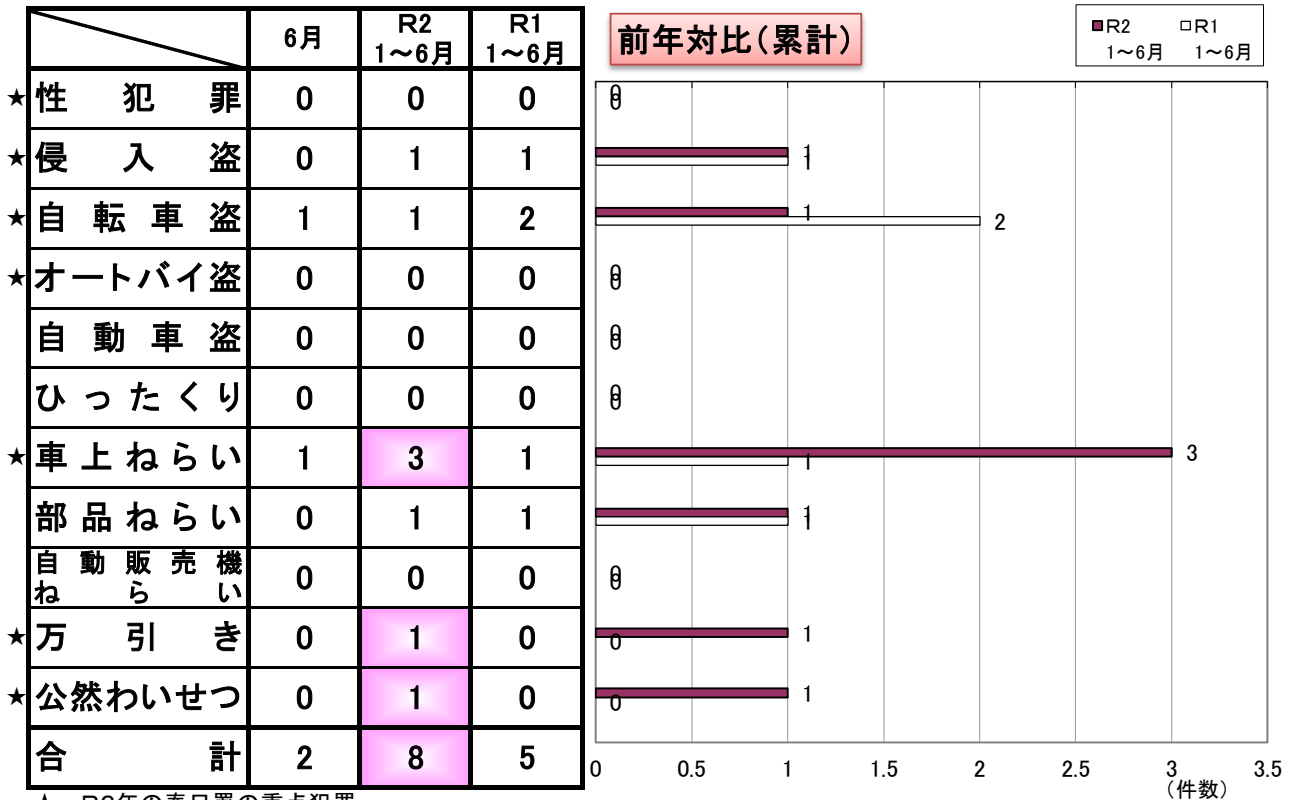
- 一般投票部門優秀賞
- 学生投票部門優秀賞

※受賞作品は県内全域で放映

犯罪別注意事項

<p>★侵入盗★</p> <ul style="list-style-type: none"> ○強化ガラスを使用する。 ○必ず戸締りをし、ワンドア・ツーロックを心掛ける。 	<p>★自動車盗・車上ねらい・部品ねらい★</p> <ul style="list-style-type: none"> ○管理された明るい場所に駐車する。 ○車から離れる時は必ずドアロックをする。 ○外から見えるところにバッグや上着を置いたままにしない。 ○盗難防止警報器を取り付ける。
<p>★オートバイ盗・自転車盗★</p> <ul style="list-style-type: none"> ○路上に放置せず、管理された駐輪場に駐める。 ○錠はワイヤー錠・U字ロックなどの補助錠を使用し、二重ロックにする。 ○グッドライダー登録・防犯登録をする。 	<p>★性犯罪★</p> <ul style="list-style-type: none"> ○暗い道や人通りの少ない道避け、周囲への警戒を怠らない。 ○携帯電話を使いながら、イヤホンで音楽を聴きながら歩かない。 ○防犯グッズを携帯し、とっさの場合にすぐ使えるよう練習しておく。 ○自宅に入る際は、周囲を見回して安全を確認する。
<p>★ひったくり★</p> <ul style="list-style-type: none"> ○バッグなどは肩からたすき掛けなど盗まれにくい持ち方をする。 ○自転車の前かごには防犯ネットをつける。 ○人通りの少ない道、暗い道では周囲に注意を払う。 	

片縄小校区の犯罪情勢（暫定値）



★～R2年の春日署の重点犯罪

★性犯罪ゼロの街★福岡ムービーアワード2020 の開催

作品を募集しています

- 募集期間 令和2年7月1日から同年8月31までの間
 募集内容 テーマ「性犯罪」に沿った1分以内のオリジナル動画
 応募資格 個人、グループ、法人等は問わない
 入賞 最優秀賞

- 一般投票部門優秀賞
 学生投票部門優秀賞

※受賞作品は県内全域で放映

詳しくはこちら↓



犯罪別注意事項

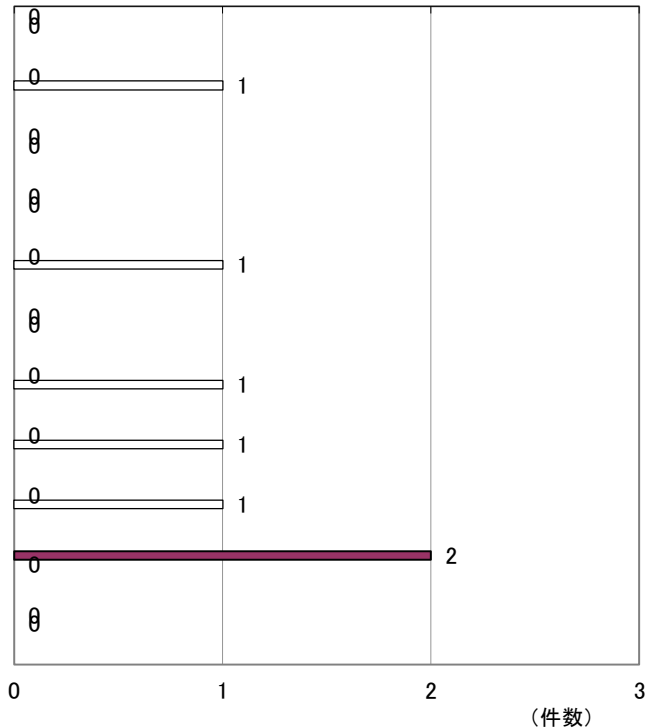
<p>★侵入盗★</p> <ul style="list-style-type: none"> ○強化ガラスを使用する。 ○必ず戸締りをし、ワンドア・ツーロックを心掛ける。 	<p>★自動車盗・車上ねらい・部品ねらい★</p> <ul style="list-style-type: none"> ○管理された明るい場所に駐車する。 ○車から離れる時は必ずドアロックをする。 ○外から見えるところにバッグや上着を置いたままにしない。
<p>★オートバイ盗・自転車盗★</p> <ul style="list-style-type: none"> ○路上に放置せず、管理された駐輪場に駐める。 ○錠はワイヤー錠・U字ロックなどの補助錠を使用し、二重ロックにする。 ○グッドライダー登録・防犯登録をする。 	<p>★性犯罪★</p> <ul style="list-style-type: none"> ○暗い道や人通りの少ない道避け、周囲への警戒を怠らない。 ○携帯電話を使いながら、イヤホンで音楽を聴きながら歩かない。 ○防犯グッズを携帯し、とっさの場合にすぐ使えるよう練習しておく。 ○自宅に入る際は、周囲を見回して安全を確認する。
<p>★ひったくり★</p> <ul style="list-style-type: none"> ○バッグなどは肩からたすき掛けなど盗まれにくい持ち方をする。 ○自転車の前かごには防犯ネットをつける。 ○人通りの少ない道、暗い道では周囲に注意を払う。 	

岩戸小校区の犯罪情勢（暫定値）

	6月	R2 1~6月	R1 1~6月
★性犯罪	0	0	0
★侵入盗	0	0	1
★自転車盗	0	0	0
★オートバイ盗	0	0	0
★自動車盗	0	0	1
★ひったくり	0	0	0
★車上ねらい	0	0	1
★部品ねらい	0	0	1
★自動販売機 ねらい	0	0	1
★万引き	0	2	0
★公然わいせつ	0	0	0
合計	0	2	5

前年対比(累計)

■R2 1~6月 □R1 1~6月



★～R2年の春日署の重点犯罪

★性犯罪ゼロの街★福岡ムービーアワード2020 の開催

作品を募集しています

募集期間 令和2年7月1日から同年8月31までの間

募集内容 テーマ「性犯罪」に沿った1分以内のオリジナル動画

応募資格 個人、グループ、法人等は問わない

入賞 最優秀賞

一般投票部門優秀賞

学生投票部門優秀賞

※受賞作品は県内全域で放映

詳しくはこちら↓



犯罪別注意事項

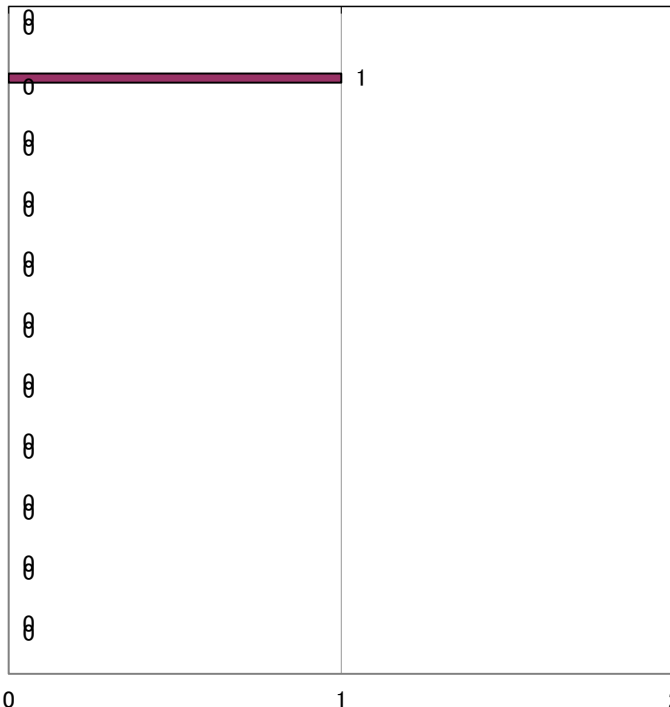
<p>★侵入盗★</p> <ul style="list-style-type: none"> ○強化ガラスを使用する。 ○必ず戸締りをし、ワンドア・ツーロックを心掛ける。 	<p>★自動車盗・車上ねらい・部品ねらい★</p> <ul style="list-style-type: none"> ○管理された明るい場所に駐車する。 ○車から離れる時は必ずドアロックをする。 ○外から見えるところにバッグや上着を置いたままにしない。 ○盗難防止警報器を取り付ける。
<p>★オートバイ盗・自転車盗★</p> <ul style="list-style-type: none"> ○路上に放置せず、管理された駐輪場に駐める。 ○錠はワイヤー錠・U字ロックなどの補助錠を使用し、二重ロックにする。 ○グッドライダー登録・防犯登録をする。 	<p>★性犯罪★</p> <ul style="list-style-type: none"> ○暗い道や人通りの少ない道避け、周囲への警戒を怠らない。 ○携帯電話を使いながら、イヤホンで音楽を聴きながら歩かない。 ○防犯グッズを携帯し、とっさの場合にすぐ使えるよう練習しておく。 ○自宅に入る際は、周囲を見回して安全を確認する。
<p>★ひったくり★</p> <ul style="list-style-type: none"> ○バッグなどは肩からたすき掛けなど盗まれにくい持ち方をする。 ○自転車の前かごには防犯ネットをつける。 ○人通りの少ない道、暗い道では周囲に注意を払う。 	

南畑小校区の犯罪情勢(暫定値)

	6月	R2 1~6月	R1 1~6月
★性犯罪	0	0	0
★侵入盗	0	1	0
★自転車盗	0	0	0
★オートバイ盗	0	0	0
自動車盗	0	0	0
ひったくり	0	0	0
★車上ねらい	0	0	0
部品ねらい	0	0	0
自動販売機 ねらい	0	0	0
★万引き	0	0	0
★公然わいせつ	0	0	0
合計	0	1	0

前年対比(累計)

■R2 □R1
1~6月 1~6月



★～R2年の春日署の重点犯罪

(件数)

★性犯罪ゼロの街★福岡ムービーアワード2020 の開催

作品を募集しています

- 募集期間 令和2年7月1日から同年8月31までの間
 募集内容 テーマ「性犯罪」に沿った1分以内のオリジナル動画
 応募資格 個人、グループ、法人等は問わない
 入賞 最優秀賞
 一般投票部門優秀賞
 学生投票部門優秀賞

詳しくはこちら↓



※受賞作品は県内全域で放映

犯罪別注意事項

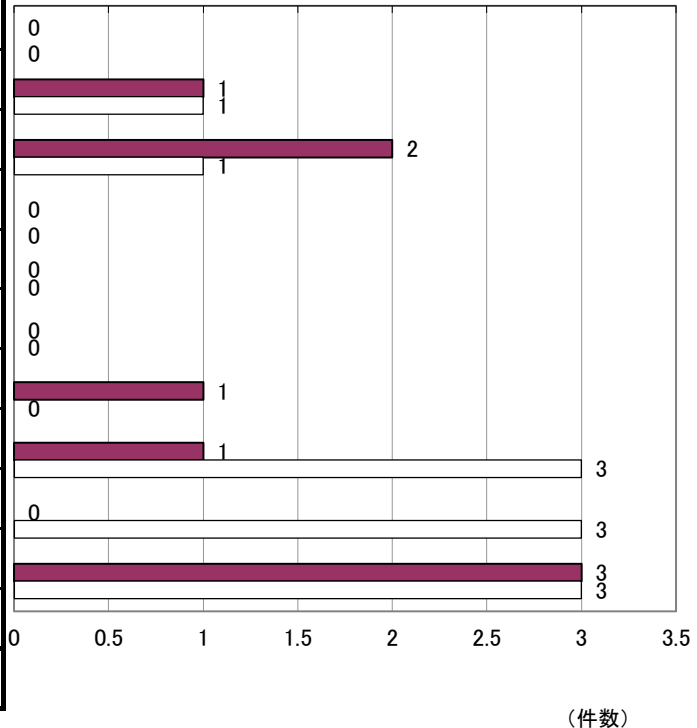
<p>★侵入盗★</p> <ul style="list-style-type: none"> ○強化ガラスを使用する。 ○必ず戸締りをし、ワンドア・ツーロックを心掛ける。 	<p>★自動車盗・車上ねらい・部品ねらい★</p> <ul style="list-style-type: none"> ○管理された明るい場所に駐車する。 ○車から離れる時は必ずドアロックをする。 ○外から見えるところにバッグや上着を置いたままにしない。
<p>★オートバイ盗・自転車盗★</p> <ul style="list-style-type: none"> ○路上に放置せず、管理された駐輪場に駐める。 ○錠はワイヤー錠・U字ロックなどの補助錠を使用し、二重ロックにする。 ○グッドライダー登録・防犯登録をする。 	<p>★性犯罪★</p> <ul style="list-style-type: none"> ○暗い道や人通りの少ない道避け、周囲への警戒を怠らない。 ○携帯電話を使いながら、イヤホンで音楽を聴きながら歩かない。 ○防犯グッズを携帯し、とっさの場合にすぐ使えるよう練習しておく。 ○自宅に入る際は、周囲を見回して安全を確認する。
<p>★ひったくり★</p> <ul style="list-style-type: none"> ○バッグなどは肩からたすき掛けなど盗まれにくい持ち方をする。 ○自転車の前かごには防犯ネットをつける。 ○人通りの少ない道、暗い道では周囲に注意を払う。 	

安徳南小校区の犯罪情勢（暫定値）

	6月	R2 1~6月	R1 1~6月
★性犯罪	0	0	0
★侵入盗	0	1	1
★自転車盗	0	2	1
★オートバイ盗	0	0	0
自動車盗	0	0	0
ひったくり	0	0	0
★車上ねらい	0	1	0
部品ねらい	0	1	3
自動販売機 ねらい	0	0	3
★万引き	1	3	3
★公然わいせつ	0	0	1
合計	1	8	12

前年対比(累計)

■R2 1~6月 □R1 1~6月



★～R2年の春日署の重点犯罪

★性犯罪ゼロの街★福岡ムービーアワード2020 の開催

作品を募集しています

募集期間 令和2年7月1日から同年8月31までの間

募集内容 テーマ「性犯罪」に沿った1分以内のオリジナル動画

応募資格 個人、グループ、法人等は問わない

入賞 最優秀賞

一般投票部門優秀賞

学生投票部門優秀賞

※受賞作品は県内全域で放映

詳しくはこちら↓



犯罪別注意事項

<p>★侵入盗★</p> <ul style="list-style-type: none"> ○ 強化ガラスを使用する。 ○ 必ず戸締りをし、ワンドア・ツーロックを心掛ける。 	<p>★自動車盗・車上ねらい・部品ねらい★</p> <ul style="list-style-type: none"> ○ 管理された明るい場所に駐車する。 ○ 車から離れる時は必ずドアロックをする。 ○ 外から見えるところにバッグや上着を置いたままにしない。 ○ 盗難防止警報器を取り付ける。
<p>★オートバイ盗・自転車盗★</p> <ul style="list-style-type: none"> ○ 路上に放置せず、管理された駐輪場に駐める。 ○ 錠はワイヤー錠・U字ロックなどの補助錠を使用し、二重ロックにする。 ○ グッドライダー登録・防犯登録をする。 	<p>★性犯罪★</p> <ul style="list-style-type: none"> ○ 暗い道や人通りの少ない道避け、周囲への警戒を怠らない。 ○ 携帯電話を使いながら、イヤホンで音楽を聴きながら歩かない。 ○ 防犯グッズを携帯し、とっさの場合にすぐ使えるよう練習しておく。 ○ 自宅に入る際は、周囲を見回して安全を確認する。
<p>★ひったくり★</p> <ul style="list-style-type: none"> ○ バッグなどは肩からたすき掛けなど盗まれにくい持ち方をする。 ○ 自転車の前かごには防犯ネットをつける。 ○ 人通りの少ない道、暗い道では周囲に注意を払う。 	