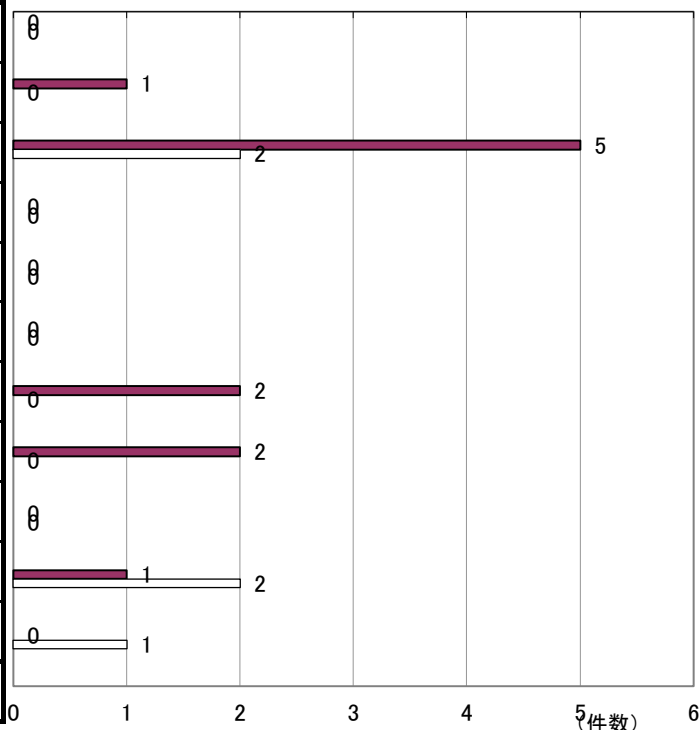


安徳小校区の犯罪情勢 (暫定値)

	5月	R2 1~5月	R1 1~5月
★性犯罪	0	0	0
★侵入盗	0	1	0
★自転車盗	0	5	2
★オートバイ盗	0	0	0
自動車盗	0	0	0
ひったくり	0	0	0
★車上ねらい	2	2	0
部品ねらい	0	2	0
自動販売機 ねらい	0	0	0
★万引き	0	1	2
★公然わいせつ	0	0	1
合計	2	11	5

前年対比(累計)

■R2 1~5月 □R1 1~5月



★～R2年の春日署の重点犯罪

特別定額給付金を装った詐欺に注意!

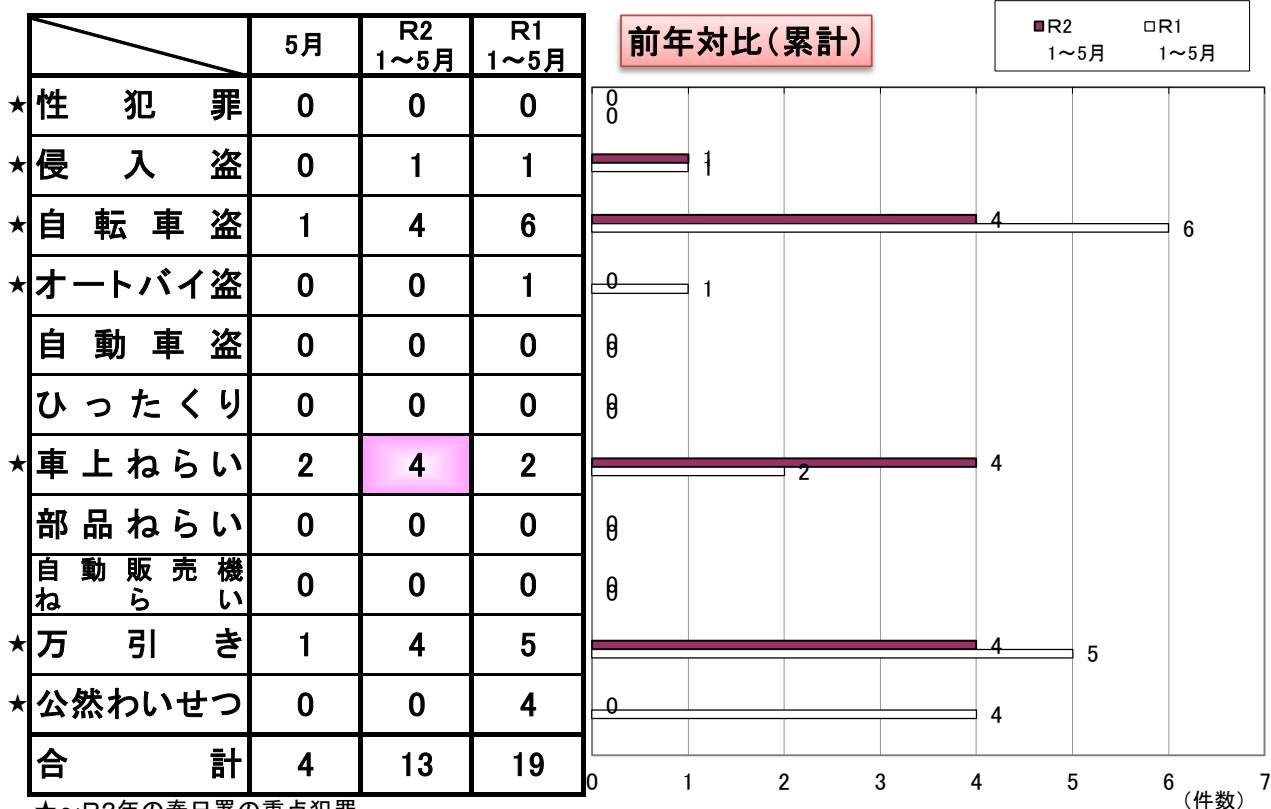
市区町村や総務省などが以下を行うことは**絶対にありません**

- × 現金自動預払機(ATM)の操作をお願いすること
- × 受給にあたり、手数料の振込みを求めること
- × メールを送り、URLをクリックして申請手続きを求めること

犯罪別注意事項

<p>★侵入盗★</p> <ul style="list-style-type: none"> ○ 強化ガラスを使用する。 ○ 必ず戸締りをし、ワンドア・ツーロックを心掛ける。 	<p>★自動車盗・車上ねらい・部品ねらい★</p> <ul style="list-style-type: none"> ○ 管理された明るい場所に駐車する。 ○ 車から離れる時は必ずドアロックをする。 ○ 外から見えるところにバッグや上着を置いたままにしない。 ○ 盗難防止警報器を取り付ける。
<p>★オートバイ盗・自転車盗★</p> <ul style="list-style-type: none"> ○ 路上に放置せず、管理された駐輪場に駐める。 ○ 錠はワイヤー錠・U字ロックなどの補助錠を使用し、二重ロックにする。 ○ グッドライダー登録・防犯登録をする。 	<p>★性犯罪★</p> <ul style="list-style-type: none"> ○ 暗い道や人通りの少ない道避け、周囲への警戒を怠らない。 ○ 携帯電話を使いながら、イヤホンで音楽を聴きながら歩かない。 ○ 防犯グッズを携帯し、とっさの場合にすぐ使えるよう練習しておく。 ○ 自宅に入る際は、周囲を見回して安全を確認する。
<p>★ひったくり★</p> <ul style="list-style-type: none"> ○ バッグなどは肩からたすき掛けなど盗まれにくい持ち方をする。 ○ 自転車の前かごには防犯ネットをつける。 ○ 人通りの少ない道、暗い道では周囲に注意を払う。 	

安徳北小校区の犯罪情勢(暫定値)



★～R2年の春日署の重点犯罪

特別定額給付金を装った詐欺に注意!

市区町村や総務省などが以下を行うことは**絶対にありません**

- × 現金自動預払機(ATM)の操作をお願いすること
- × 受給にあたり、手数料の振込みを求めること
- × メールを送り、URLをクリックして申請手続きを求めること

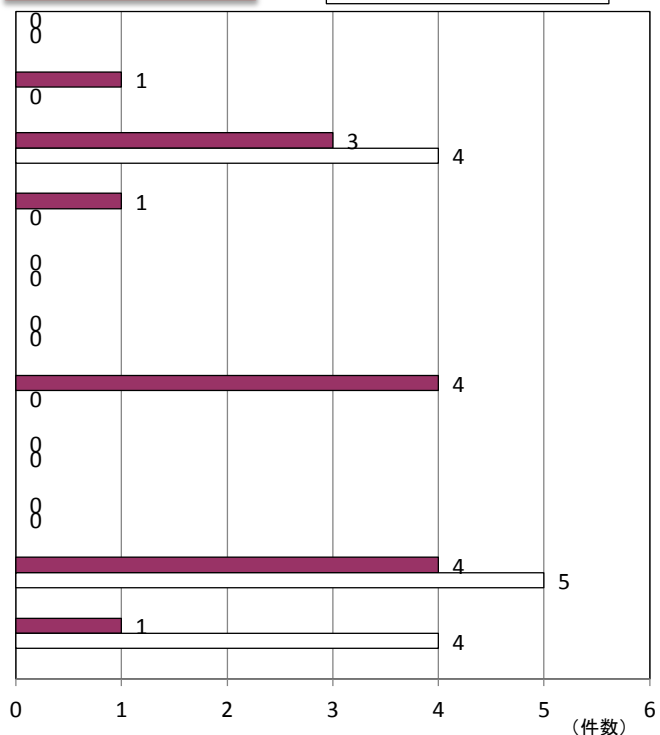
犯罪別注意事項

<p>★侵入盗★</p> <ul style="list-style-type: none"> ○ 強化ガラスを使用する。 ○ 必ず戸締りをし、ワンドア・ツーロックを心掛ける。 	<p>★自動車盗・車上ねらい・部品ねらい★</p> <ul style="list-style-type: none"> ○ 管理された明るい場所に駐車する。 ○ 車から離れる時は必ずドアロックをする。 ○ 外から見えるところにバッグや上着を置いたままにしない。 ○ 盗難防止警報器を取り付ける。
<p>★オートバイ盗・自転車盗★</p> <ul style="list-style-type: none"> ○ 路上に放置せず、管理された駐輪場に駐める。 ○ 錠はワイヤー錠・U字ロックなどの補助錠を使用し、二重ロックにする。 ○ グッドライダー登録・防犯登録をする。 	<p>★性犯罪★</p> <ul style="list-style-type: none"> ○ 暗い道や人通りの少ない道避け、周囲への警戒を怠らない。 ○ 携帯電話を使いながら、イヤホンで音楽を聴きながら歩かない。 ○ 防犯グッズを携帯し、とっさの場合にすぐ使えるよう練習しておく。 ○ 自宅に入る際は、周囲を見回して安全を確認する。
<p>★ひったくり★</p> <ul style="list-style-type: none"> ○ バッグなどは肩からたすき掛けなど盗まれにくい持ち方をする。 ○ 自転車の前かごには防犯ネットをつける。 ○ 人通りの少ない道、暗い道では周囲に注意を払う。 	

岩戸北小校区の犯罪情勢（暫定値）

	5月	R2 1~5月	R1 1~5月
★性犯罪	0	0	0
★侵入盗	1	1	0
★自転車盗	1	3	4
★オートバイ盗	0	1	0
自動車盗	0	0	0
ひったくり	0	0	0
★車上ねらい	2	4	0
部品ねらい	0	0	0
自動販売機 ねらい	0	0	0
★万引き	1	4	5
★公然わいせつ	0	1	4
合計	5	14	13

前年対比（累計）



★～R2年の春日署の重点犯罪

特別定額給付金を装った詐欺に注意！

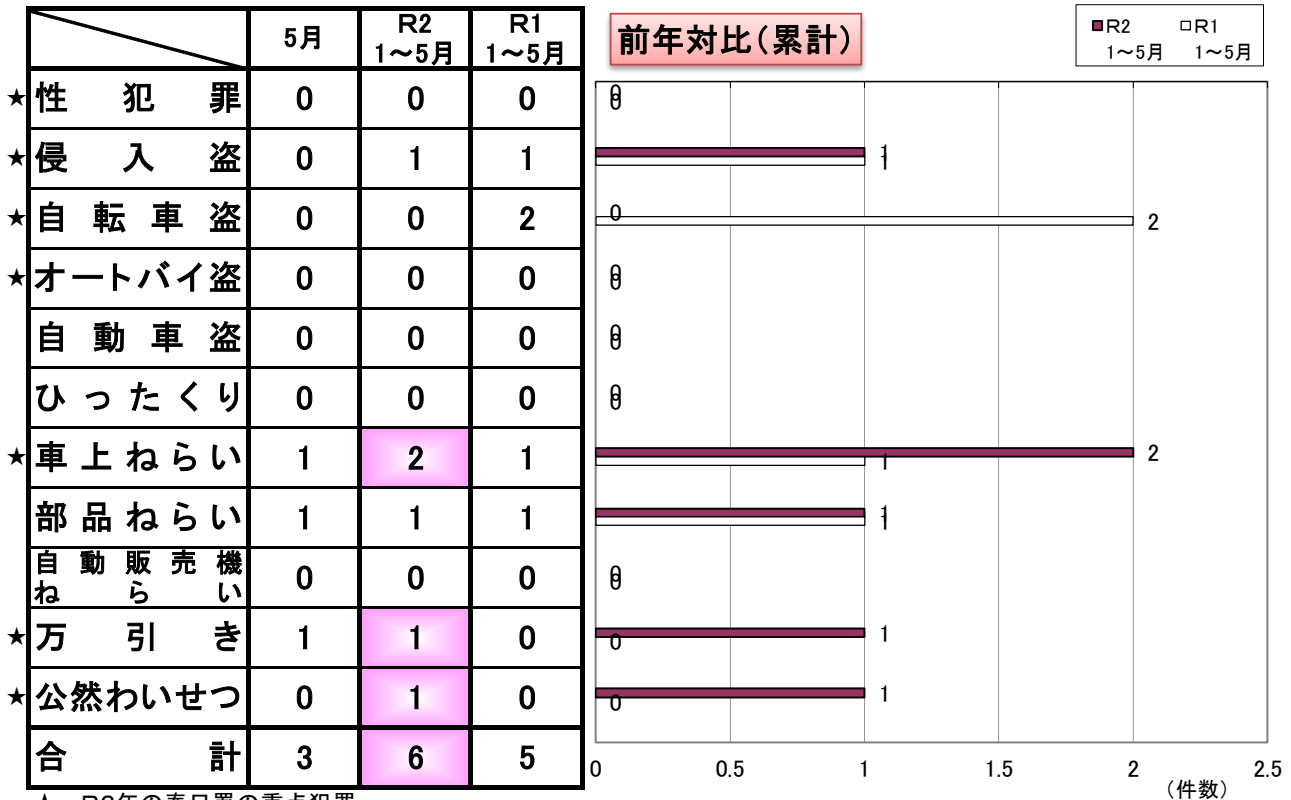
市区町村や総務省などが以下を行うことは**絶対にありません**

- × 現金自動預払機（ATM）の操作をお願いすること
- × 受給にあたり、手数料の振込みを求めること
- × メールを送り、URLをクリックして申請手続きを求めること

犯罪別注意事項

<p>★侵入盗★</p> <ul style="list-style-type: none"> ○ 強化ガラスを使用する。 ○ 必ず戸締りをし、ワンドア・ツーロックを心掛ける。 	<p>★自動車盗・車上ねらい・部品ねらい★</p> <ul style="list-style-type: none"> ○ 管理された明るい場所に駐車する。 ○ 車から離れる時は必ずドアロックをする。 ○ 外から見えるところにバッグや上着を置いたままにしない。 ○ 盗難防止警報器を取り付ける。
<p>★オートバイ盗・自転車盗★</p> <ul style="list-style-type: none"> ○ 路上に放置せず、管理された駐輪場に駐める。 ○ 錠はワイヤー錠・U字ロックなどの補助錠を使用し、二重ロックにする。 ○ グッドライダー登録・防犯登録をする。 	<p>★性犯罪★</p> <ul style="list-style-type: none"> ○ 暗い道や人通りの少ない道避け、周囲への警戒を怠らない。 ○ 携帯電話を使いながら、イヤホンで音楽を聴きながら歩かない。 ○ 防犯グッズを携帯し、とっさの場合にすぐ使えるよう練習しておく。 ○ 自宅に入る際は、周囲を見回して安全を確認する。
<p>★ひったくり★</p> <ul style="list-style-type: none"> ○ バッグなどは肩からたすき掛けなど盗まれにくい持ち方をする。 ○ 自転車の前かごには防犯ネットをつける。 ○ 人通りの少ない道、暗い道では周囲に注意を払う。 	

片縄小校区の犯罪情勢（暫定値）



★～R2年の春日署の重点犯罪

特別定額給付金を装った詐欺に注意！

市区町村や総務省などが以下を行うことは**絶対にありません**

- × 現金自動預払機(ATM)の操作をお願いすること
- × 受給にあたり、手数料の振込みを求めること
- × メールを送り、URLをクリックして申請手続きを求めること

犯罪別注意事項

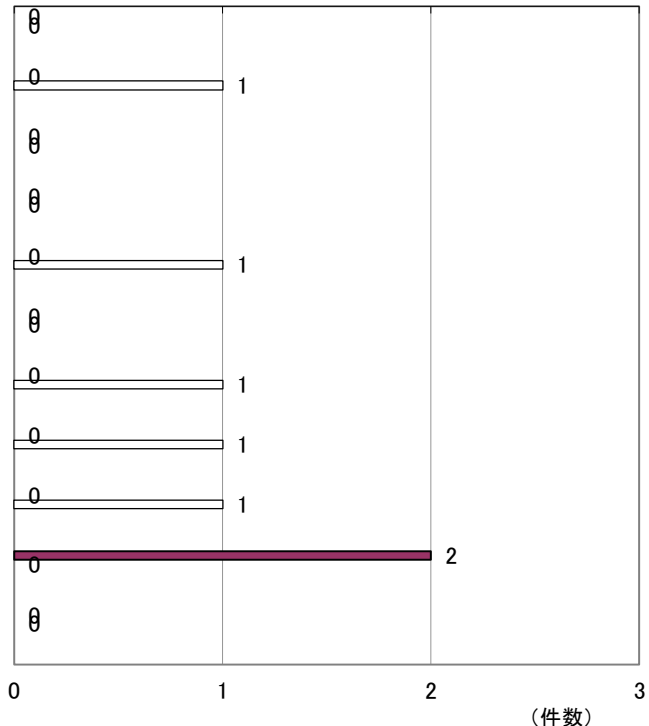
<p>★侵入盗★</p> <ul style="list-style-type: none"> ○ 強化ガラスを使用する。 ○ 必ず戸締りをし、ワンドア・ツーロックを心掛ける。 	<p>★自動車盗・車上ねらい・部品ねらい★</p> <ul style="list-style-type: none"> ○ 管理された明るい場所に駐車する。 ○ 車から離れる時は必ずドアロックをする。 ○ 外から見えるところにバッグや上着を置いたままにしない。
<p>★オートバイ盗・自転車盗★</p> <ul style="list-style-type: none"> ○ 路上に放置せず、管理された駐輪場に駐める。 ○ 錠はワイヤー錠・U字ロックなどの補助錠を使用し、二重ロックにする。 ○ グッドライダー登録・防犯登録をする。 	<p>★性犯罪★</p> <ul style="list-style-type: none"> ○ 暗い道や人通りの少ない道避け、周囲への警戒を怠らない。 ○ 携帯電話を使いながら、イヤホンで音楽を聴きながら歩かない。 ○ 防犯グッズを携帯し、とっさの場合にすぐ使えるよう練習しておく。 ○ 自宅に入る際は、周囲を見回して安全を確認する。
<p>★ひったくり★</p> <ul style="list-style-type: none"> ○ バッグなどは肩からたすき掛けなど盗まれにくい持ち方をする。 ○ 自転車の前かごには防犯ネットをつける。 ○ 人通りの少ない道、暗い道では周囲に注意を払う。 	

岩戸小校区の犯罪情勢（暫定値）

	5月	R2 1~5月	R1 1~5月
★性犯罪	0	0	0
★侵入盗	0	0	1
★自転車盗	0	0	0
★オートバイ盗	0	0	0
★自動車盗	0	0	1
★ひったくり	0	0	0
★車上ねらい	0	0	1
★部品ねらい	0	0	1
★自動販売機 ねらい	0	0	1
★万引き	0	2	0
★公然わいせつ	0	0	0
合計	0	2	5

前年対比（累計）

■R2 1~5月 □R1 1~5月



★～R2年の春日署の重点犯罪

特別定額給付金を装った詐欺に注意！

市区町村や総務省などが以下を行うことは**絶対にありません**

- × 現金自動預払機(ATM)の操作をお願いすること
- × 受給にあたり、手数料の振込みを求めること
- × メールを送り、URLをクリックして申請手続きを求めること

犯罪別注意事項

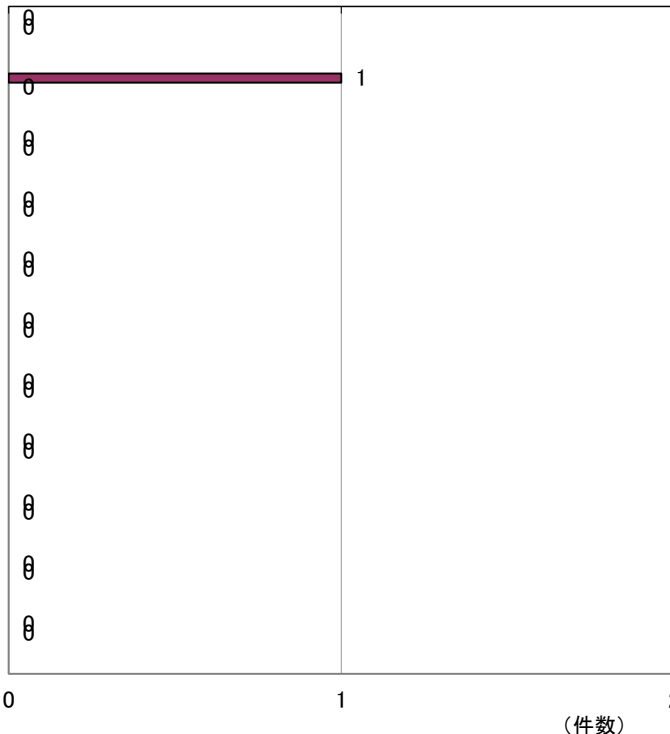
<p>★侵入盗★</p> <ul style="list-style-type: none"> ○ 強化ガラスを使用する。 ○ 必ず戸締りをし、ワンドア・ツーロックを心掛ける。 	<p>★自動車盗・車上ねらい・部品ねらい★</p> <ul style="list-style-type: none"> ○ 管理された明るい場所に駐車する。 ○ 車から離れる時は必ずドアロックをする。 ○ 外から見えるところにバッグや上着を置いたままにしない。 ○ 盗難防止警報器を取り付ける。
<p>★オートバイ盗・自転車盗★</p> <ul style="list-style-type: none"> ○ 路上に放置せず、管理された駐輪場に駐める。 ○ 錠はワイヤー錠・U字ロックなどの補助錠を使用し、二重ロックにする。 ○ ゲッドライダー登録・防犯登録をする。 	<p>★性犯罪★</p> <ul style="list-style-type: none"> ○ 暗い道や人通りの少ない道避け、周囲への警戒を怠らない。 ○ 携帯電話を使いながら、イヤホンで音楽を聴きながら歩かない。 ○ 防犯グッズを携帯し、とっさの場合にすぐ使えるよう練習しておく。 ○ 自宅に入る際は、周囲を見回して安全を確認する。
<p>★ひったくり★</p> <ul style="list-style-type: none"> ○ バッグなどは肩からたすき掛けなど盗まれにくい持ち方をする。 ○ 自転車の前かごには防犯ネットをつける。 ○ 人通りの少ない道、暗い道では周囲に注意を払う。 	

南畑小校区の犯罪情勢(暫定値)

	5月	R2 1~5月	R1 1~5月
★性犯罪	0	0	0
★侵入盗	0	1	0
★自転車盗	0	0	0
★オートバイ盗	0	0	0
自動車盗	0	0	0
ひったくり	0	0	0
★車上ねらい	0	0	0
部品ねらい	0	0	0
自動販売機 ねらい	0	0	0
★万引き	0	0	0
★公然わいせつ	0	0	0
合計	0	1	0

前年対比(累計)

■R2 □R1
1~5月 1~5月



★～R2年の春日署の重点犯罪

(件数)

特別定額給付金を装った詐欺に注意!

市区町村や総務省などが以下を行うことは絶対にありません

- × 現金自動預払機(ATM)の操作をお願いすること
- × 受給にあたり、手数料の振込みを求めること
- × メールを送り、URLをクリックして申請手続きを求めること

犯罪別注意事項

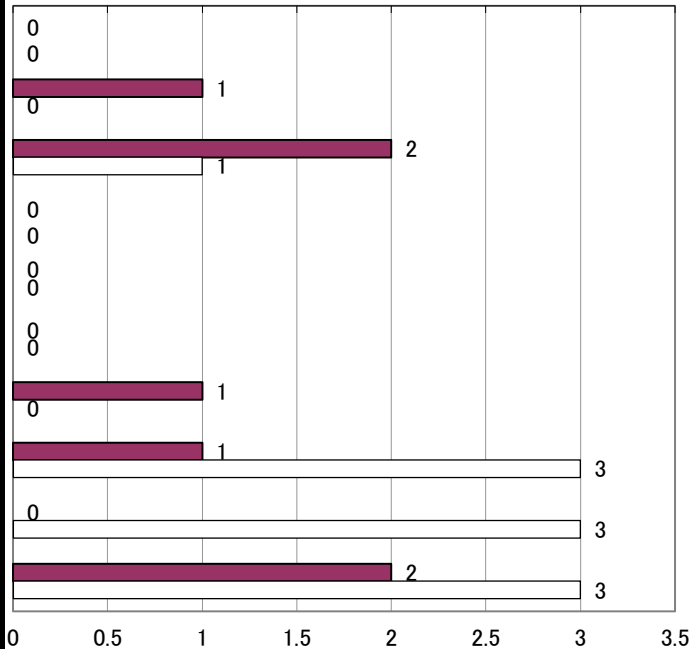
<p>★侵入盗★</p> <ul style="list-style-type: none"> ○ 強化ガラスを使用する。 ○ 必ず戸締りをし、ワンドア・ツーロックを心掛ける。 	<p>★自動車盗・車上ねらい・部品ねらい★</p> <ul style="list-style-type: none"> ○ 管理された明るい場所に駐車する。 ○ 車から離れる時は必ずドアロックをする。 ○ 外から見えるところにバッグや上着を置いたままにしない。
<p>★オートバイ盗・自転車盗★</p> <ul style="list-style-type: none"> ○ 路上に放置せず、管理された駐輪場に駐める。 ○ 錠はワイヤー錠・U字ロックなどの補助錠を使用し、二重ロックにする。 ○ グッドライダー登録・防犯登録をする。 	<p>★性犯罪★</p> <ul style="list-style-type: none"> ○ 暗い道や人通りの少ない道避け、周囲への警戒を怠らない。 ○ 携帯電話を使いながら、イヤホンで音楽を聴きながら歩かない。 ○ 防犯グッズを携帯し、とっさの場合にすぐ使えるよう練習しておく。 ○ 自宅に入る際は、周囲を見回して安全を確認する。
<p>★ひったくり★</p> <ul style="list-style-type: none"> ○ バッグなどは肩からたすき掛けなど盗まれにくい持ち方をする。 ○ 自転車の前かごには防犯ネットをつける。 ○ 人通りの少ない道、暗い道では周囲に注意を払う。 	

安德南小校区の犯罪情勢（暫定値）

	5月	R2 1~5月	R1 1~5月
★性犯罪	0	0	0
★侵入盗	0	1	0
★自転車盗	0	2	1
★オートバイ盗	0	0	0
自動車盗	0	0	0
ひったくり	0	0	0
★車上ねらい	0	1	0
部品ねらい	0	1	3
自動販売機 ねらい	0	0	3
★万引き	1	2	3
★公然わいせつ	0	0	0
合計	1	7	10

前年対比(累計)

■R2 1~5月 □R1 1~5月



★～R2年の春日署の重点犯罪

(件数)

特別定額給付金を装った詐欺に注意！

市区町村や総務省などが以下を行うことは**絶対にありません**

- × 現金自動預払機(ATM)の操作をお願いすること
- × 受給にあたり、手数料の振込みを求めること
- × メールを送り、URLをクリックして申請手続きを求めること

犯罪別注意事項

<p>★侵入盗★</p> <ul style="list-style-type: none"> ○ 強化ガラスを使用する。 ○ 必ず戸締りをし、ワンドア・ツーロックを心掛ける。 	<p>★自動車盗・車上ねらい・部品ねらい★</p> <ul style="list-style-type: none"> ○ 管理された明るい場所に駐車する。 ○ 車から離れる時は必ずドアロックをする。 ○ 外から見えるところにバッグや上着を置いたままにしない。 ○ 盗難防止警報器を取り付ける。
<p>★オートバイ盗・自転車盗★</p> <ul style="list-style-type: none"> ○ 路上に放置せず、管理された駐輪場に駐める。 ○ 錠はワイヤー錠・U字ロックなどの補助錠を使用し、二重ロックにする。 ○ グッドライダー登録・防犯登録をする。 	<p>★性犯罪★</p> <ul style="list-style-type: none"> ○ 暗い道や人通りの少ない道避け、周囲への警戒を怠らない。 ○ 携帯電話を使いながら、イヤホンで音楽を聴きながら歩かない。 ○ 防犯グッズを携帯し、とっさの場合にすぐ使えるよう練習しておく。 ○ 自宅に入る際は、周囲を見回して安全を確認する。
<p>★ひったくり★</p> <ul style="list-style-type: none"> ○ バッグなどは肩からたすき掛けなど盗まれにくい持ち方をする。 ○ 自転車の前かごには防犯ネットをつける。 ○ 人通りの少ない道、暗い道では周囲に注意を払う。 	