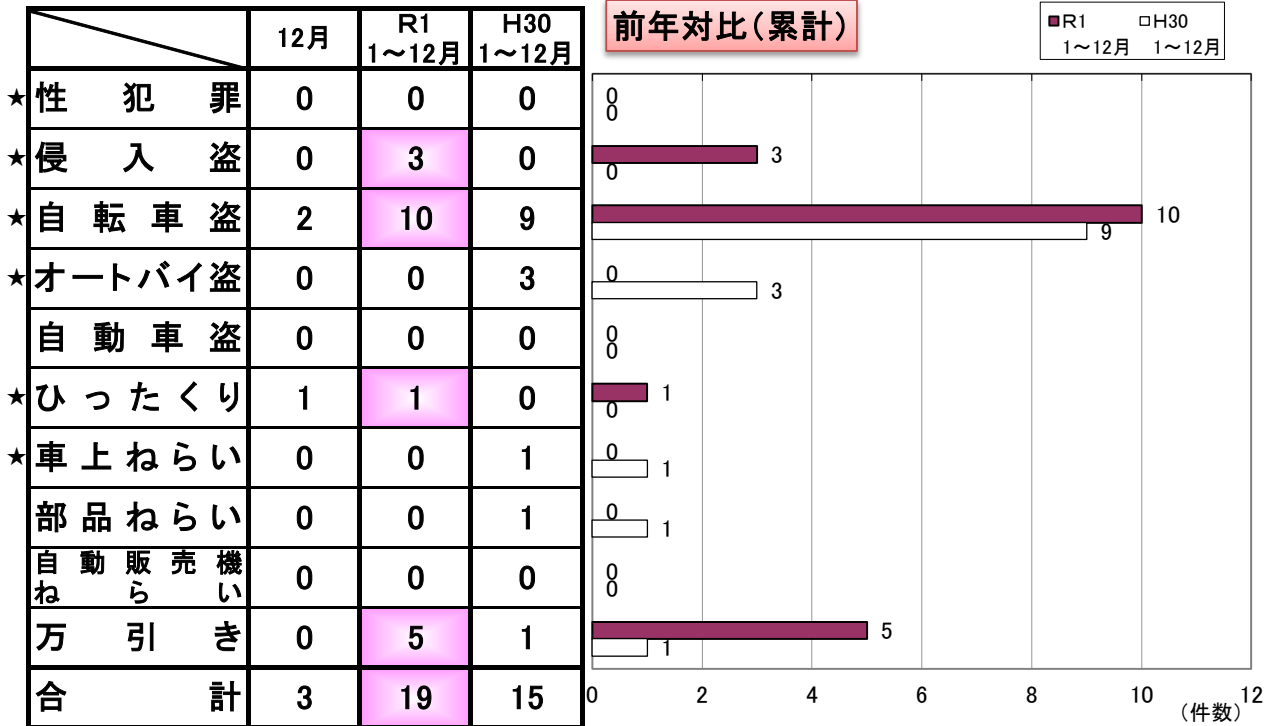


安徳小校区の犯罪情勢 (暫定値)



★～R1年の春日署の重点犯罪

家族の絆でニセ電話詐欺を撲滅!

春日警察署管内でも、警察官や市役所職員を名乗る不審電話が、多数確認されています。犯人の手口を知っておくことで、ニセ電話詐欺被害から身を守ることができます。家族でニセ電話詐欺について話し合っておくことも重要です。

「キャッシュカードが不正に使われている」「還付金がある」

など、お金に関する話は詐欺を疑ってください!

不審な電話は一度電話を切り、本当なのか確認しましょう。

また、不審電話には「まっ太フォン」が有効です。

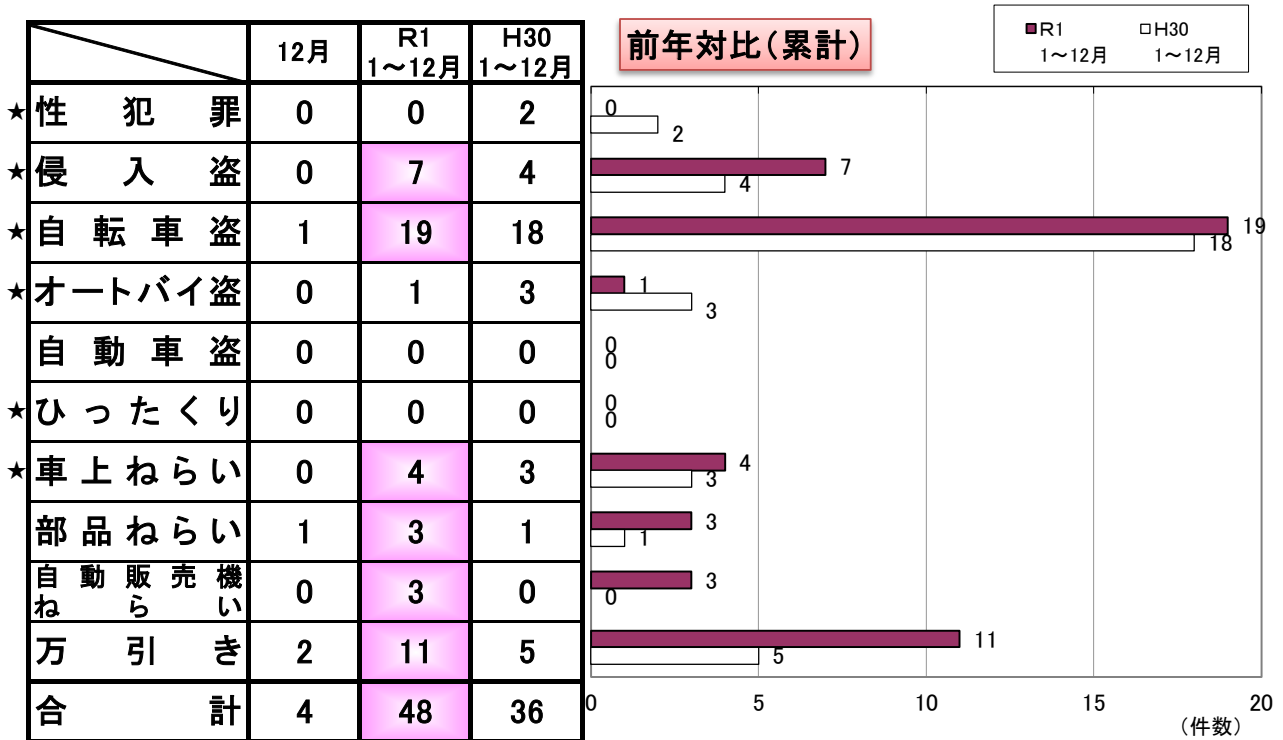
春日警察署から無料貸出しを行っていますので、一度使ってみませんか?



犯罪別注意事項

<p>★侵入盗★</p> <ul style="list-style-type: none"> ○ 強化ガラスを使用する。 ○ 必ず戸締りをし、ワンドア・ツーロックを心掛ける。 	<p>★自動車盗・車上ねらい・部品ねらい★</p> <ul style="list-style-type: none"> ○ 管理された明るい場所に駐車する。 ○ 車から離れる時は必ずドアロックをする。 ○ 外から見えるところにバッグや上着を置いたままにしない。 ○ 盗難防止警報器を取り付ける。
<p>★オートバイ盗・自転車盗★</p> <ul style="list-style-type: none"> ○ 路上に放置せず、管理された駐輪場に駐める。 ○ 錠はワイヤー錠・U字ロックなどの補助錠を使用し、二重ロックにする。 ○ グッドライダー登録・防犯登録をする。 	<p>★性犯罪★</p> <ul style="list-style-type: none"> ○ 暗い道や人通りの少ない道避け、周囲への警戒を怠らない。 ○ 携帯電話を使いながら、イヤホンで音楽を聴きながら歩かない。 ○ 防犯グッズを携帯し、とっさの場合にすぐ使えるよう練習しておく。 ○ 自宅に入る際は、周囲を見回して安全を確認する。
<p>★ひったくり★</p> <ul style="list-style-type: none"> ○ バッグなどは肩からたすき掛けなど盗まれにくい持ち方をする。 ○ 自転車の前かごには防犯ネットをつける。 ○ 人通りの少ない道、暗い道では周囲に注意を払う。 	

安徳北小校区の犯罪情勢(暫定値)



★～R1年の春日署の重点犯罪

家族の絆でニセ電話詐欺を撲滅!

春日警察署管内でも、警察官や市役所職員を名乗る不審電話が、多数確認されています。犯人の手口を知っておくことで、ニセ電話詐欺被害から身を守ることができます。家族でニセ電話詐欺について話し合っておくことも重要です。

「キャッシュカードが不正に使われている」「還付金がある」

など、お金に関する話は詐欺を疑ってください!

不審な電話は一度電話を切り、本当なのか確認しましょう。

また、不審電話には「まっ太フォン」が有効です。

春日警察署から無料貸出しを行っていますので、一度使ってみませんか?



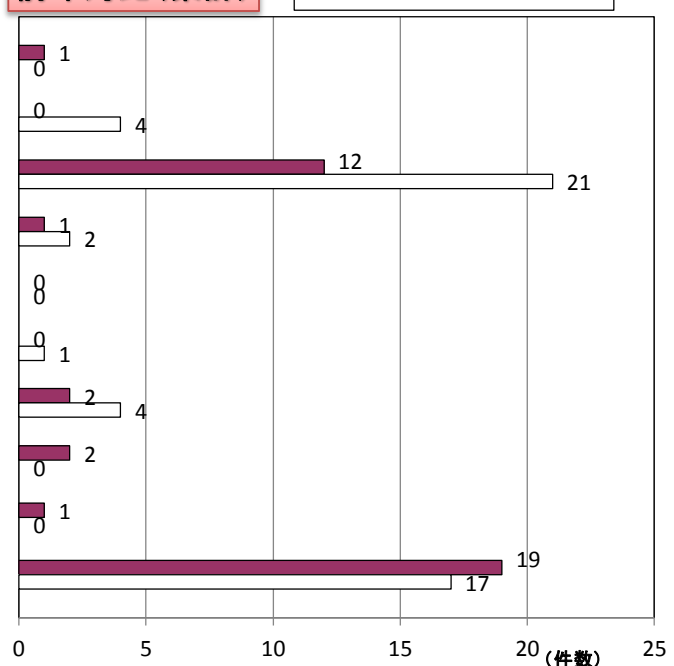
犯罪別注意事項

<p>★侵入盗★</p> <ul style="list-style-type: none"> ○強化ガラスを使用する。 ○必ず戸締りをし、ワンドア・ツーロックを心掛ける。 	<p>★自動車盗・車上ねらい・部品ねらい★</p> <ul style="list-style-type: none"> ○管理された明るい場所に駐車する。 ○車から離れる時は必ずドアロックをする。 ○外から見えるところにバッグや上着を置いたままにしない。 ○盗難防止警報器を取り付ける。
<p>★オートバイ盗・自転車盗★</p> <ul style="list-style-type: none"> ○路上に放置せず、管理された駐輪場に駐める。 ○錠はワイヤー錠・U字ロックなどの補助錠を使用し、二重ロックにする。 ○グッドライダー登録・防犯登録をする。 	<p>★性犯罪★</p> <ul style="list-style-type: none"> ○暗い道や人通りの少ない道避け、周囲への警戒を怠らない。 ○携帯電話を使いながら、イヤホンで音楽を聴きながら歩かない。 ○防犯グッズを携帯し、とっさの場合にすぐ使えるよう練習しておく。 ○自宅に入る際は、周囲を見回して安全を確認する。
<p>★ひったくり★</p> <ul style="list-style-type: none"> ○バッグなどは肩からたすき掛けなど盗まれにくい持ち方をする。 ○自転車の前かごには防犯ネットをつける。 ○人通りの少ない道、暗い道では周囲に注意を払う。 	

岩戸北小校区の犯罪情勢（暫定値）

	12月	R1 1～12月	H30 1～12月
★性犯罪	0	1	0
★侵入盗	0	0	4
★自転車盗	0	12	21
★オートバイ盗	0	1	2
★自動車盗	0	0	0
★ひったくり	0	0	1
★車上ねらい	1	2	4
★部品ねらい	0	2	0
★自動販売機 ねらい	0	1	0
★万引き	3	19	17
合計	4	38	49

前年対比（累計）



★～R1年の春日署の重点犯罪

家族の絆で二セ電話詐欺を撲滅！

春日警察署管内でも、警察官や市役所職員を名乗る不審電話が、多数確認されています。犯人の手口を知っておくことで、二セ電話詐欺被害から身を守ることができます。家族で二セ電話詐欺について話し合っておくことも重要です。

「キャッシュカードが不正に使われている」「還付金がある」

など、お金に関する話は詐欺を疑ってください！

不審な電話は一度電話を切り、本当なのか確認しましょう。

また、不審電話には「まっ太フォン」が有効です。

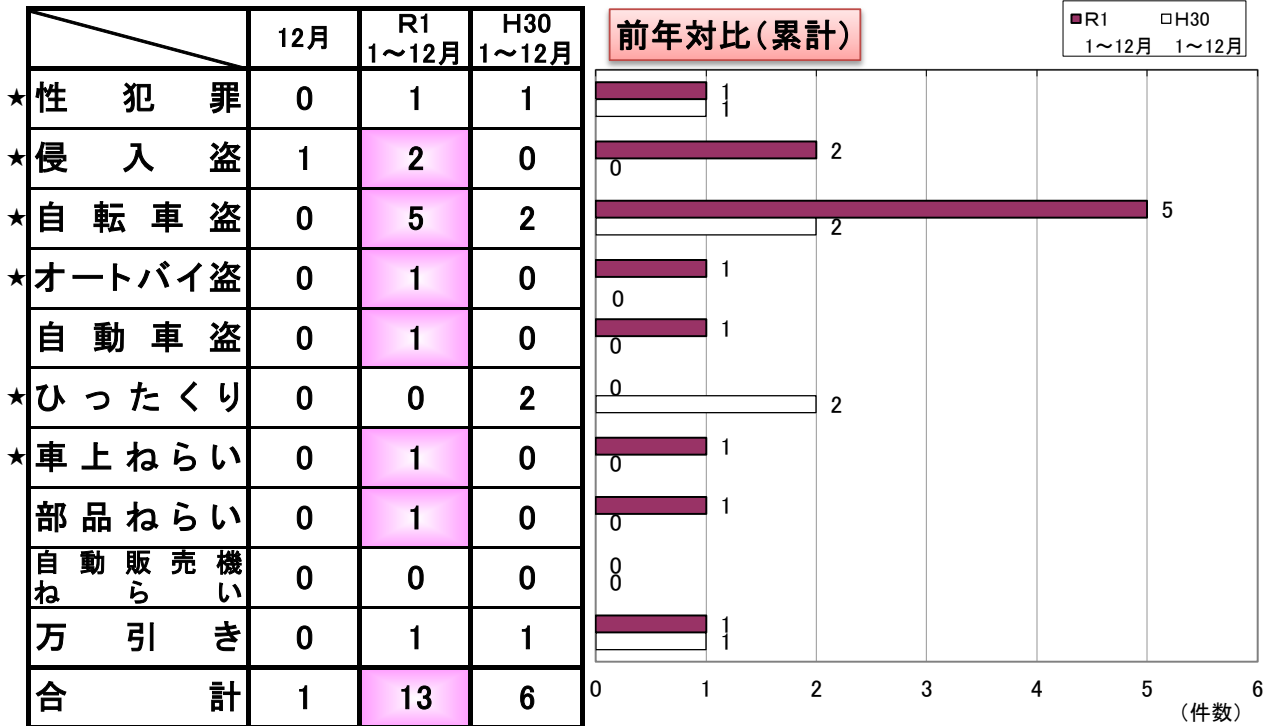
春日警察署から無料貸出しを行っていますので、一度使ってみませんか？



犯罪別注意事項

<p>★侵入盗★</p> <ul style="list-style-type: none"> ○ 強化ガラスを使用する。 ○ 必ず戸締りをし、ワンドア・ツーロックを心掛ける。 	<p>★自動車盗・車上ねらい・部品ねらい★</p> <ul style="list-style-type: none"> ○ 管理された明るい場所に駐車する。 ○ 車から離れる時は必ずドアロックをする。 ○ 外から見えるところにバッグや上着を置いたままにしない。 ○ 盗難防止警報器を取り付ける。
<p>★オートバイ盗・自転車盗★</p> <ul style="list-style-type: none"> ○ 路上に放置せず、管理された駐輪場に駐める。 ○ 錠はワイヤー錠・U字ロックなどの補助錠を使用し、二重ロックにする。 ○ グッドライダー登録・防犯登録をする。 	<p>★性犯罪★</p> <ul style="list-style-type: none"> ○ 暗い道や人通りの少ない道避け、周囲への警戒を怠らない。 ○ 携帯電話を使いながら、イヤホンで音楽を聴きながら歩かない。 ○ 防犯グッズを携帯し、とっさの場合にすぐ使えるよう練習しておく。 ○ 自宅に入る際は、周囲を見回して安全を確認する。
<p>★ひったくり★</p> <ul style="list-style-type: none"> ○ バッグなどは肩からたすき掛けなど盗まれにくい持ち方をする。 ○ 自転車の前かごには防犯ネットをつける。 ○ 人通りの少ない道、暗い道では周囲に注意を払う。 	

片縄小校区の犯罪情勢（暫定値）



★～R1年の春日署の重点犯罪

家族の絆で二セ電話詐欺を撲滅！

春日警察署管内でも、警察官や市役所職員を名乗る不審電話が、多数確認されています。犯人の手口を知っておくことで、二セ電話詐欺被害から身を守ることができます。家族で二セ電話詐欺について話し合っておくことも重要です。

「キャッシュカードが不正に使われている」「還付金がある」

など、お金に関する話は詐欺を疑ってください！

不審な電話は一度電話を切り、本当なのか確認しましょう。

また、不審電話には「まっ太フォン」が有効です。

春日警察署から無料貸出しを行っていますので、一度使ってみませんか？



犯罪別注意事項

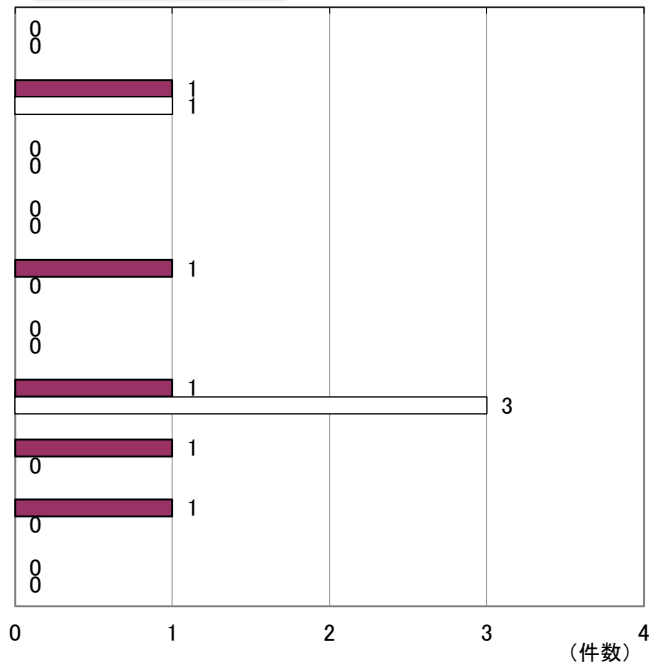
<p>★侵入盗★</p> <ul style="list-style-type: none"> ○強化ガラスを使用する。 ○必ず戸締りをし、ワンドア・ツーロックを心掛ける。 	<p>★自動車盗・車上ねらい・部品ねらい★</p> <ul style="list-style-type: none"> ○管理された明るい場所に駐車する。 ○車から離れる時は必ずドアロックをする。 ○外から見るところにバッグや上着を置いたままにしない。
<p>★オートバイ盗・自転車盗★</p> <ul style="list-style-type: none"> ○路上に放置せず、管理された駐輪場に駐める。 ○錠はワイヤー錠・U字ロックなどの補助錠を使用し、二重ロックにする。 ○グッドライダー登録・防犯登録をする。 	<p>★性犯罪★</p> <ul style="list-style-type: none"> ○暗い道や人通りの少ない道避け、周囲への警戒を怠らない。 ○携帯電話を使いながら、イヤホンで音楽を聴きながら歩かない。 ○防犯グッズを携帯し、とっさの場合にすぐ使えるよう練習しておく。 ○自宅に入る際は、周囲を見回して安全を確認する。
<p>★ひったくり★</p> <ul style="list-style-type: none"> ○バッグなどは肩からたすき掛けなど盗まれにくい持ち方をする。 ○自転車の前かごには防犯ネットをつける。 ○人通りの少ない道、暗い道では周囲に注意を払う。 	

岩戸小校区の犯罪情勢（暫定値）

	12月	R1 1～12月	H30 1～12月
★性犯罪	0	0	0
★侵入盗	0	1	1
★自転車盗	0	0	0
★オートバイ盗	0	0	0
★自動車盗	0	1	0
★ひったくり	0	0	0
★車上ねらい	0	1	3
★部品ねらい	0	1	0
★自動販売機 ねらい	0	1	0
★万引き	0	0	0
合計	0	5	4

前年対比（累計）

■R1
1～12月



★～R1年の春日署の重点犯罪

家族の絆でニセ電話詐欺を撲滅！

春日警察署管内でも、警察官や市役所職員を名乗る不審電話が、多数確認されています。犯人の手口を知っておくことで、ニセ電話詐欺被害から身を守ることができます。家族でニセ電話詐欺について話し合っておくことも重要です。

「キャッシュカードが不正に使われている」「還付金がある」

など、お金に関する話は詐欺を疑ってください！

不審な電話は一度電話を切り、本当なのか確認しましょう。

また、不審電話には「まっ太フォン」が有効です。

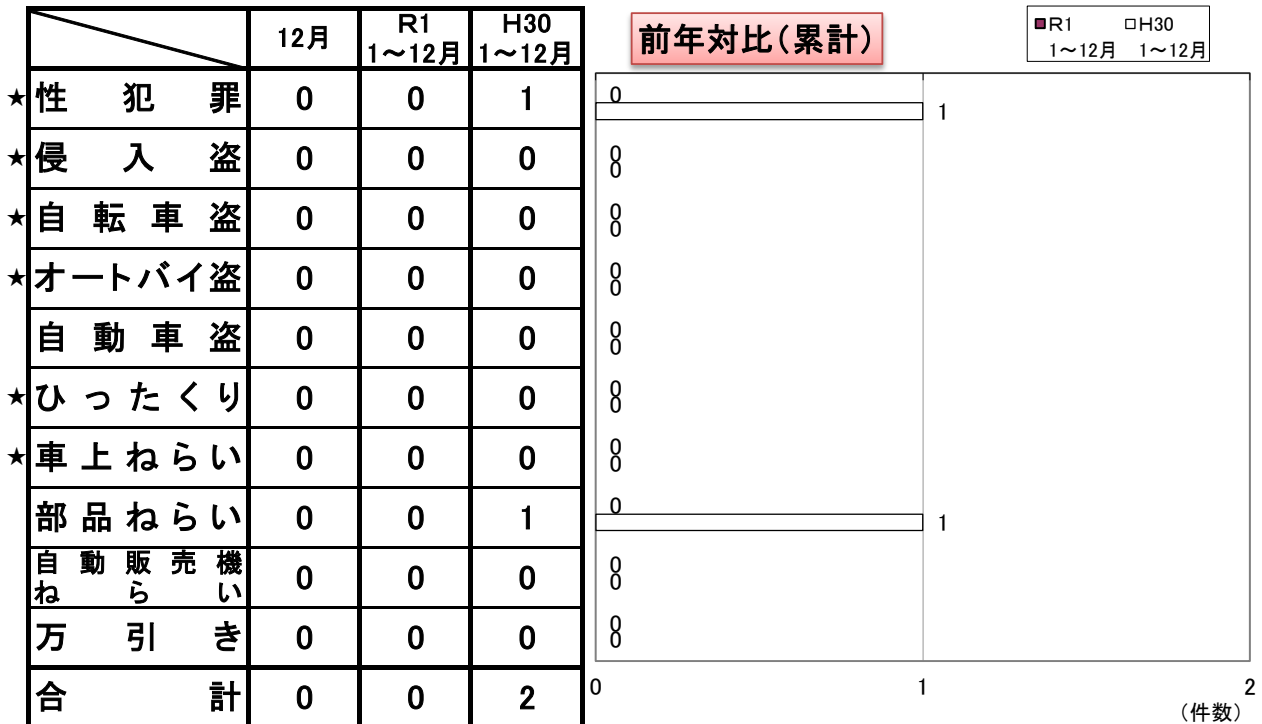
春日警察署から無料貸出しを行っていますので、一度使ってみませんか？



犯罪別注意事項

<p>★侵入盗★</p> <ul style="list-style-type: none"> ○ 強化ガラスを使用する。 ○ 必ず戸締りをし、ワンドア・ツーロックを心掛ける。 	<p>★自動車盗・車上ねらい・部品ねらい★</p> <ul style="list-style-type: none"> ○ 管理された明るい場所に駐車する。 ○ 車から離れる時は必ずドアロックをする。 ○ 外から見えるところにバッグや上着を置いたままにしない。 ○ 盗難防止警報器を取り付ける。
<p>★オートバイ盗・自転車盗★</p> <ul style="list-style-type: none"> ○ 路上に放置せず、管理された駐輪場に駐める。 ○ 錠はワイヤー錠・U字ロックなどの補助錠を使用し、二重ロックにする。 ○ ゲッドライダー登録・防犯登録をする。 	<p>★性犯罪★</p> <ul style="list-style-type: none"> ○ 暗い道や人通りの少ない道避け、周囲への警戒を怠らない。 ○ 携帯電話を使いながら、イヤホンで音楽を聴きながら歩かない。 ○ 防犯グッズを携帯し、とっさの場合にすぐ使えるよう練習しておく。 ○ 自宅に入る際は、周囲を見回して安全を確認する。
<p>★ひったくり★</p> <ul style="list-style-type: none"> ○ バッグなどは肩からたすき掛けなど盗まれにくい持ち方をする。 ○ 自転車の前かごには防犯ネットをつける。 ○ 人通りの少ない道、暗い道では周囲に注意を払う。 	

南畑小校区の犯罪情勢(暫定値)



★～R1年の春日署の重点犯罪

家族の絆でニセ電話詐欺を撲滅!

春日警察署管内でも、警察官や市役所職員を名乗る不審電話が、多数確認されています。犯人の手口を知っておくことで、ニセ電話詐欺被害から身を守ることができます。家族でニセ電話詐欺について話し合っておくことも重要です。

「キャッシュカードが不正に使われている」「還付金がある」

など、お金に関する話は**詐欺**を疑ってください!

不審な電話は一度電話を切り、本当なのか確認しましょう。

また、不審電話には「まっ太フォン」が有効です。

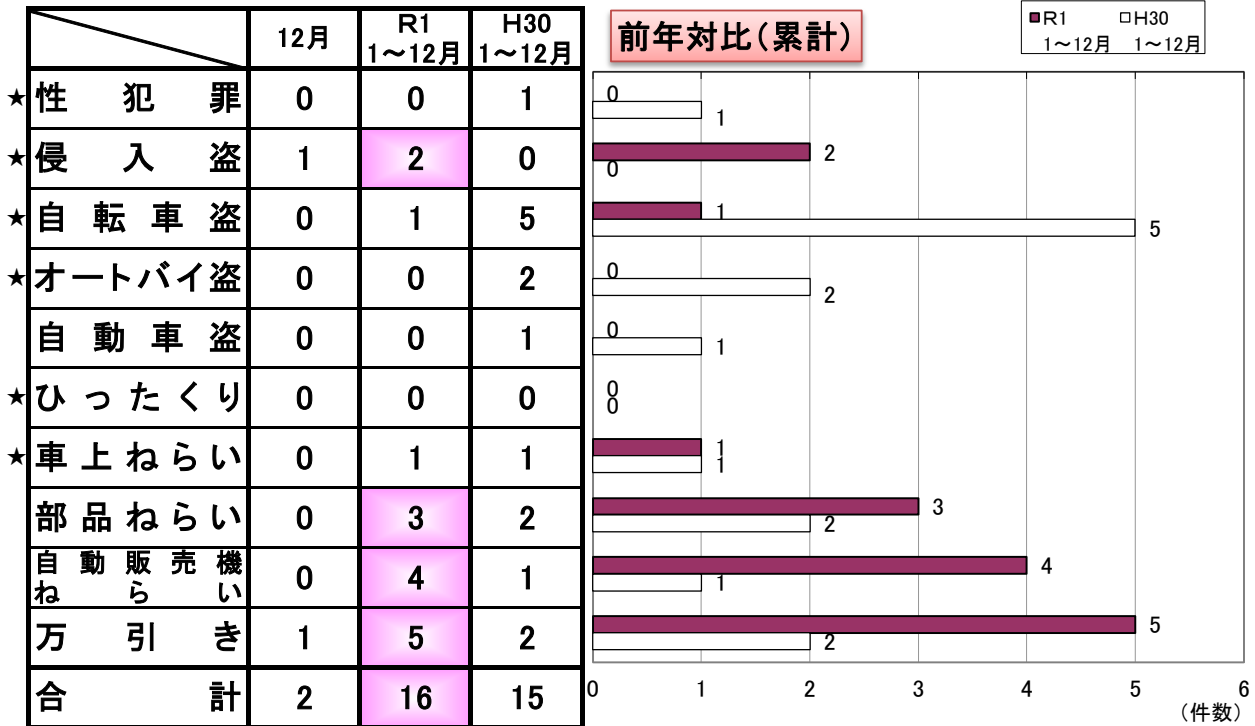
春日警察署から無料貸出しを行っていますので、一度使ってみませんか?



犯罪別注意事項

<p>★侵入盗★</p> <ul style="list-style-type: none"> ○ 強化ガラスを使用する。 ○ 必ず戸締りをし、ワンドア・ツーロックを心掛ける。 	<p>★自動車盗・車上ねらい・部品ねらい★</p> <ul style="list-style-type: none"> ○ 管理された明るい場所に駐車する。 ○ 車から離れる時は必ずドアロックをする。 ○ 外から見えるところにバッグや上着を置いたままにしない。
<p>★オートバイ盗・自転車盗★</p> <ul style="list-style-type: none"> ○ 路上に放置せず、管理された駐輪場に駐める。 ○ 錠はワイヤー錠・U字ロックなどの補助錠を使用し、二重ロックにする。 ○ グッドライダー登録・防犯登録をする。 	<p>★性犯罪★</p> <ul style="list-style-type: none"> ○ 暗い道や人通りの少ない道避け、周囲への警戒を怠らない。 ○ 携帯電話を使いながら、イヤホンで音楽を聴きながら歩かない。 ○ 防犯グッズを携帯し、とっさの場合にすぐ使えるよう練習しておく。 ○ 自宅に入る際は、周囲を見回して安全を確認する。
<p>★ひったくり★</p> <ul style="list-style-type: none"> ○ バッグなどは肩からたすき掛けなど盗まれにくい持ち方をする。 ○ 自転車の前かごには防犯ネットをつける。 ○ 人通りの少ない道、暗い道では周囲に注意を払う。 	

安徳南小校区の犯罪情勢（暫定値）



★～R1年の春日署の重点犯罪

家族の絆でニセ電話詐欺を撲滅！

春日警察署管内でも、警察官や市役所職員を名乗る不審電話が、多数確認されています。犯人の手口を知っておくことで、ニセ電話詐欺被害から身を守ることができます。家族でニセ電話詐欺について話し合っておくことも重要です。

「キャッシュカードが不正に使われている」「還付金がある」

など、お金に関する話は詐欺を疑ってください！

不審な電話は一度電話を切り、本当なのか確認しましょう。

また、不審電話には「まっ太フォン」が有効です。

春日警察署から無料貸出しを行っていますので、一度使ってみませんか？



犯罪別注意事項

<p>★侵入盗★</p> <ul style="list-style-type: none"> ○ 強化ガラスを使用する。 ○ 必ず戸締りをし、ワンドア・ツーロックを心掛ける。 	<p>★自動車盗・車上ねらい・部品ねらい★</p> <ul style="list-style-type: none"> ○ 管理された明るい場所に駐車する。 ○ 車から離れる時は必ずドアロックをする。 ○ 外から見えるところにバッグや上着を置いたままにしない。 ○ 盗難防止警報器を取り付ける。
<p>★オートバイ盗・自転車盗★</p> <ul style="list-style-type: none"> ○ 路上に放置せず、管理された駐輪場に駐める。 ○ 錠はワイヤー錠・U字ロックなどの補助錠を使用し、二重ロックにする。 ○ グッドライダー登録・防犯登録をする。 	<p>★性犯罪★</p> <ul style="list-style-type: none"> ○ 暗い道や人通りの少ない道避け、周囲への警戒を怠らない。 ○ 携帯電話を使いながら、イヤホンで音楽を聴きながら歩かない。 ○ 防犯グッズを携帯し、とっさの場合にすぐ使えるよう練習しておく。 ○ 自宅に入る際は、周囲を見回して安全を確認する。
<p>★ひったくり★</p> <ul style="list-style-type: none"> ○ バッグなどは肩からたすき掛けなど盗まれにくい持ち方をする。 ○ 自転車の前かごには防犯ネットをつける。 ○ 人通りの少ない道、暗い道では周囲に注意を払う。 	